

Relação do aço

ACO	N	DIAM	C	UNID	C-TOTAL
CASO	1	5,0	25	118	214
CASO	2	5,0	25	34	204
CASO	3	5,0	25	130	230
CASO	4	5,0	25	34	204
CASO	5	5,0	25	104	208
CASO	6	5,0	25	27	130
CASO	7	5,0	25	108	216
CASO	8	12,5	14	VAR	VAR
CASO	9	12,5	14	VAR	VAR
CASO	10	12,5	14	VAR	VAR
CASO	11	12,5	14	VAR	VAR
CASO	12	16,0	8	VAR	VAR
CASO	13	16,0	8	VAR	VAR
CASO	14	16,0	8	VAR	VAR

ACO	DIAM	C-TOTAL	PESO - 10 %
CASO	12,5	40,8	61,9
CASO	16,0	41,2	71,7
CASO	5,0	108,8	20,1
PESO TOTAL	125,5		

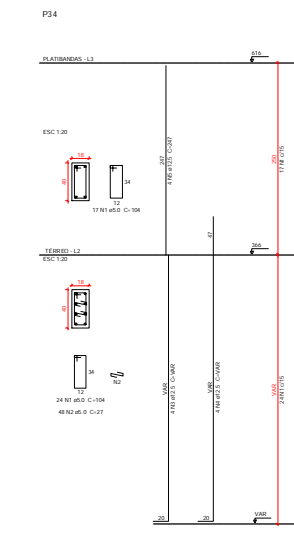
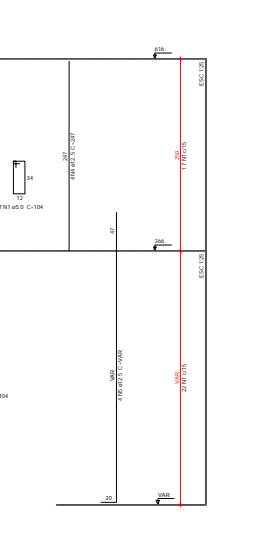
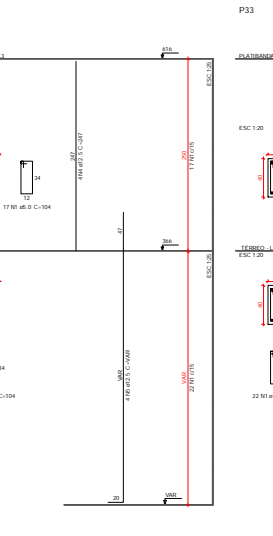
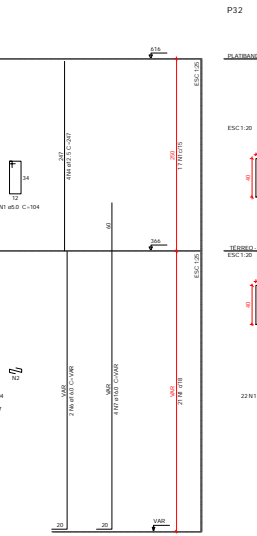
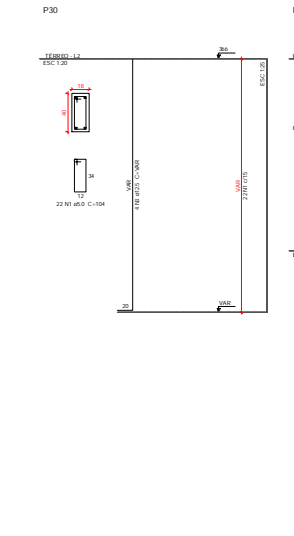
Vol. de concreto total (C-25) = 1,24 m³
Área de forma total = 11,19 m²

Relação do aço

ACO	N	DIAM	C	UNID	C-TOTAL
CASO	1	5,0	130	130	165,1
CASO	2	10,0	27	27	54,7
CASO	3	12,5	4	VAR	VAR
CASO	4	12,5	12	VAR	24,6
CASO	5	12,5	8	VAR	16,4
CASO	6	16,0	2	VAR	3,3
CASO	7	16,0	4	VAR	8,6

ACO	DIAM	C-TOTAL	PESO - 10 %
CASO	12,5	75	114
CASO	16,0	21,2	42,4
PESO TOTAL	107,8	187,2	203,3

Vol. de concreto total (C-25) = 1,32 m³
Área de forma total = 24,42 m²

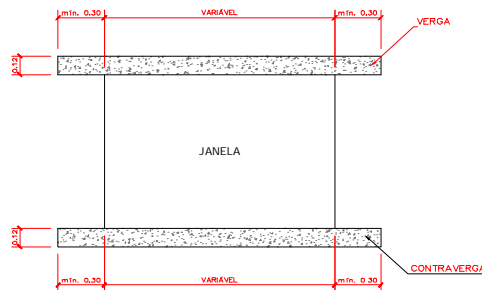


Relação do aço

ACO	N	DIAM	C	UNID	C-TOTAL
CASO	1	5,0	41	41	63,4
CASO	2	5,0	48	27	109,6
CASO	3	12,5	4	VAR	8,2
CASO	4	12,5	4	VAR	8,2
CASO	5	16,0	2	VAR	3,3

ACO	DIAM	C-TOTAL	PESO - 10 %
CASO	12,5	41	43,4
CASO	16,0	21,2	42,4
PESO TOTAL	107,8	187,2	203,3

Vol. de concreto total (C-25) = 0,43 m³
Área de forma total = 6,96 m²



VIGA EM CONCRETO ARMADO COM AS DIMENSÕES:
LARGURA = LARGURA DO TIJOLO;
ALTURA = MÍNIMO 12cm;
COMPRIMENTO = COMPRIMENTO DA JANELA / PORTA, ACRESCIDO DE NO MÍNIMO 30cm PARA CADA LADO;
ARMADURA = PARA PORTAS E JANELAS DE ATÉ 1,5m DE VÃO
4 Fe Ø 6,3mm, ESTRIBO Fe Ø 5mm 1 c/ 20cm;
ARMADURA = PARA PORTAS E JANELAS MAIORES DE 1,5m DE VÃO
4 Fe Ø 8,0mm, ESTRIBO Fe Ø 5mm 1 c/ 20cm.
VERGAS E CONTRAVERGAS
DETALHE GÊNICO
SEM ESCALA