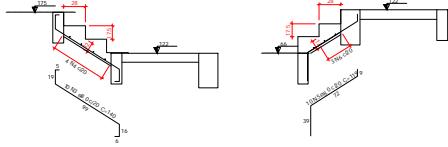
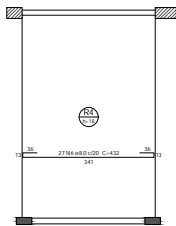
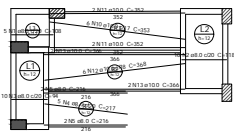


Armação positiva da escada E1

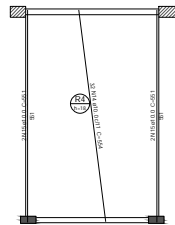


Corte A-A (LE2)

Corte B-B (LE3)



Armação positiva das lajes do pavimento cobertura (Eixo X)



Armação positiva das lajes do pavimento cobertura (Eixo Y)

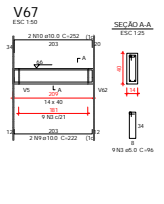
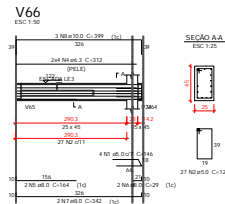
Relação do aço

LE2	ACQ	N	DIAM	Q	UNIT	C TOTAL
	ACQ	N	DIAM <td>Q <td>UNIT <td>C TOTAL</td> </td></td>	Q <td>UNIT <td>C TOTAL</td> </td>	UNIT <td>C TOTAL</td>	C TOTAL
	1	8,0	5	VAR	VAR	VAR
	2	8,0	9	131	1197	1197
	3	8,0	10	140	1400	1400
	4	8,0	4	VAR	VAR	VAR
	5	8,0	10	119	1199	1199
	6	8,0	3	VAR	VAR	VAR

Resumo do aço

ACQ	DIAM	C TOTAL	PESO + 10 %
ACQ	8,0	398,8	25,3
PESO TOTAL			25,3
CACO		25,3	

Vol. de concreto total (C-25) = 0,71 m³
Área de forma total = 6,52 m²



Relação do aço

V66	V67				
ACQ	N	DIAM	Q	UNIT	C TOTAL
SACO	1	5,0	4	146	524
SACO	2	5,0	21	130	904
SACO	3	5,0	9	96	364
SACO	4	6,3	8	312	2496
SACO	5	8,0	2	154	328
SACO	6	8,0	2	29	58
SACO	7	8,0	2	342	684
SACO	8	10,0	1	281	1197
SACO	9	10,0	2	222	444
SACO	10	10,0	3	222	552

Resumo do aço

ACQ	DIAM	C TOTAL	PESO + 10 %
SACO	6,3	25	4,7
SACO	8,0	30	4,4
SACO	10,0	21,1	14,3
PESO TOTAL			8,3
SACO	25,3		
SACO	8,3		

Vol. de concreto total (C-25) = 0,49 m³
Área de forma total = 5,79 m²

Relação do aço

Posições X	Posições Y				
ACQ	N	DIAM	Q	UNIT	C TOTAL
CACO	1	8,0	10	100	1000
CACO	2	8,0	10	110	1100
CACO	3	8,0	10	94	940
CACO	4	8,0	5	211	1055
CACO	5	8,0	9	216	1044
CACO	6	8,0	27	422	1664
CACO	7	8,0	28	362	453
CACO	8	8,0	4	228	822
CACO	9	8,0	8	355	1342
CACO	10	10,0	4	228	822
CACO	11	10,0	4	362	1368
CACO	12	10,0	4	266	1064
CACO	13	10,0	3	354	1371
CACO	14	10,0	3	354	1371
CACO	15	10,0	4	355	1365

Resumo do aço

ACQ	DIAM	C TOTAL	PESO + 10 %
CACO	8,0	245,1	19,1
CACO	10,0	211,3	18,1
PESO TOTAL			37,2
CACO		258,3	

Vol. de concreto total (C-25) = 4,82 m³
Área de forma total = 20,12 m²

Projeto: REFORMA E AMPLIAÇÃO DO GRUPO ESCOLAR ZELIA MILLES
 Proprietário: PREFEITURA MUNICIPAL DE IRINEÓPOLIS
 Endereço: AV. DA LUZ, 1 - JARDIM BRAND, IRINEÓPOLIS, 89440-000 SC

Referência: VIGAS ESCADA RAMPAIS nº 11/14

Escada: INICIADA Estrutural

Comunicação: GABRIELA Área: 47,16m² Data: 02/12/2017

Elaborado por: Gabriela Haack de Souza
 Aprovado por: PAULO MUNICIPAL DO ROSARIO
 Responsável Técnico: CARLOS EDUARDO DE SOUZA