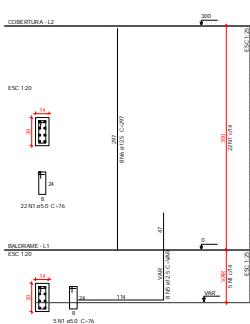
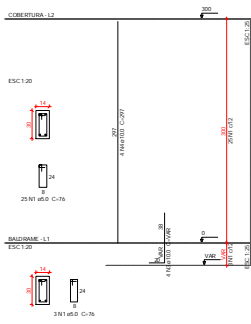


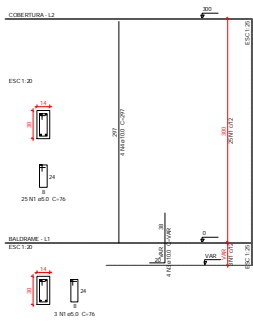
P1



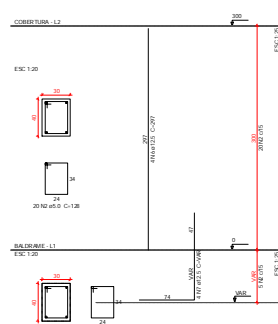
P2



P3



P4



Relação do aço

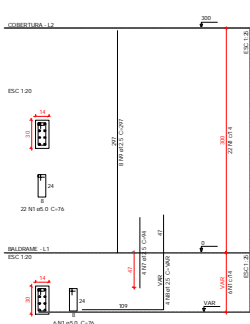
ACO	N	DIAM	Q	UNIT	C TOTAL
CAD	1	5,0	83	76	6309
CAD	2	5,0	28	128	3584
CAD	3	5,0	8	297	2376
CAD	4	10,0	8	297	2376
CAD	5	12,5	12	297	3584
CAD	6	12,5	12	297	3584
CAD	7	12,5	12	297	3584

Resumo do aço

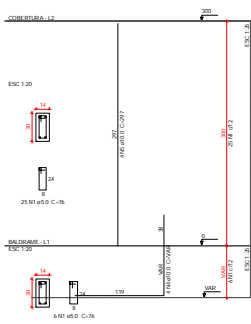
ACO	DIAM	C TOTAL	RESO - 10%
CAD	10,0	307	20,8
CAD	12,5	474	32,1
CAD	15,0	95,1	6,4
CAD	16,0	18,8	1,4
CAD	18,0	18,8	1,4

Vol de concreto total (C-25) = 0,88 m³
Área de forma total = 14,24 m²

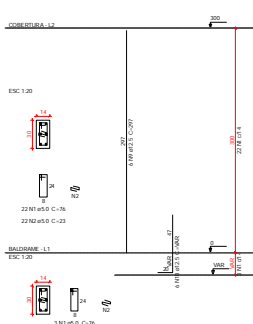
P5



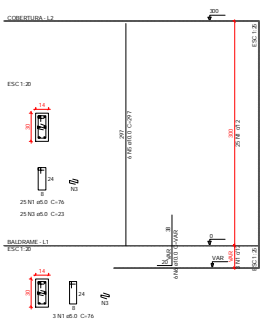
P6



P7



P8



Relação do aço

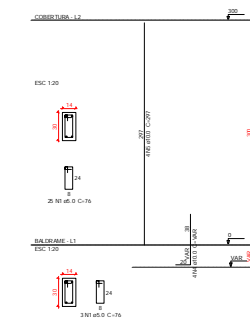
ACO	N	DIAM	Q	UNIT	C TOTAL
CAD	1	5,0	23	231	5313
CAD	2	5,0	23	231	5313
CAD	3	5,0	23	231	5313
CAD	4	10,0	4	297	2376
CAD	5	10,0	4	297	2376
CAD	6	10,0	4	297	2376
CAD	7	12,5	4	297	2376
CAD	8	12,5	4	297	2376
CAD	9	12,5	4	297	2376
CAD	10	12,5	4	297	2376
CAD	11	12,5	4	297	2376
CAD	12	12,5	4	297	2376

Resumo do aço

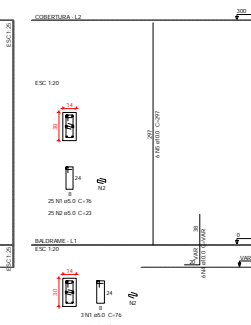
ACO	DIAM	C TOTAL	RESO - 10%
CAD	10,0	211	20,7
CAD	12,5	601	43,9
CAD	15,0	60,1	5,5
CAD	16,0	18,8	1,4
CAD	18,0	18,8	1,4

Vol de concreto total (C-25) = 0,59 m³
Área de forma total = 12,41 m²

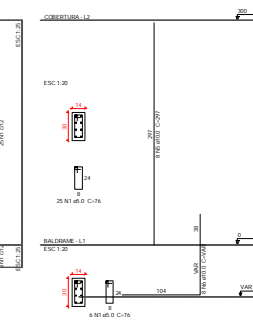
P9



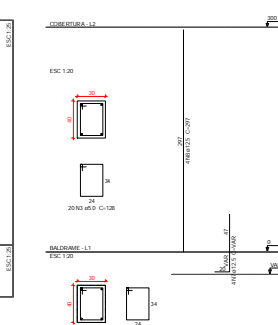
P10



P11



P12



Relação do aço

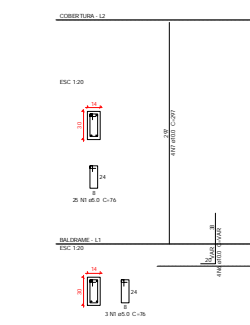
ACO	N	DIAM	Q	UNIT	C TOTAL
CAD	1	5,0	23	231	5313
CAD	2	5,0	23	231	5313
CAD	3	5,0	23	231	5313
CAD	4	10,0	4	297	2376
CAD	5	10,0	4	297	2376
CAD	6	10,0	4	297	2376
CAD	7	12,5	4	297	2376
CAD	8	12,5	4	297	2376
CAD	9	12,5	4	297	2376
CAD	10	12,5	4	297	2376
CAD	11	12,5	4	297	2376
CAD	12	12,5	4	297	2376

Resumo do aço

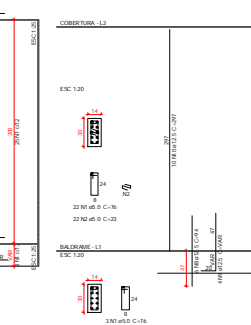
ACO	DIAM	C TOTAL	RESO - 10%
CAD	10,0	16,9	21,5
CAD	12,5	108,8	78,8
CAD	15,0	11,1	14,1
CAD	16,0	18,8	1,4
CAD	18,0	18,8	1,4

Vol de concreto total (C-25) = 0,83 m³
Área de forma total = 13,61 m²

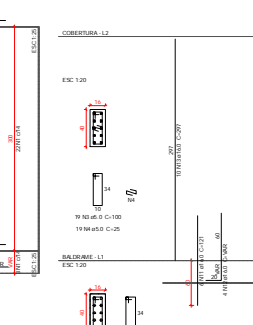
P13



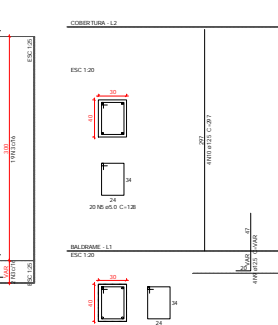
P14



P15



P16



Relação do aço

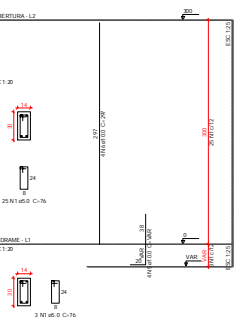
ACO	N	DIAM	Q	UNIT	C TOTAL
CAD	1	5,0	33	231	7623
CAD	2	5,0	33	231	7623
CAD	3	5,0	33	231	7623
CAD	4	10,0	4	297	2376
CAD	5	10,0	4	297	2376
CAD	6	10,0	4	297	2376
CAD	7	12,5	4	297	2376
CAD	8	12,5	4	297	2376
CAD	9	12,5	4	297	2376
CAD	10	12,5	4	297	2376
CAD	11	12,5	4	297	2376
CAD	12	12,5	4	297	2376

Resumo do aço

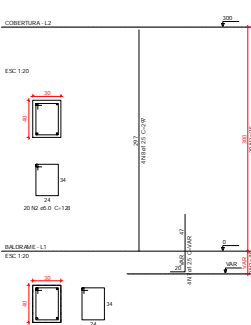
ACO	DIAM	C TOTAL	RESO - 10%
CAD	10,0	13,4	16,8
CAD	12,5	94,9	70,5
CAD	15,0	95,5	72,4
CAD	16,0	18,8	1,4
CAD	18,0	18,8	1,4

Vol de concreto total (C-25) = 0,88 m³
Área de forma total = 14,12 m²

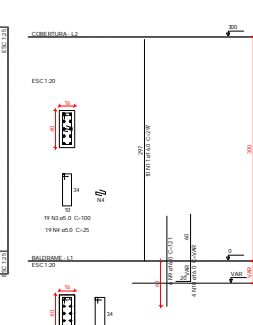
P17



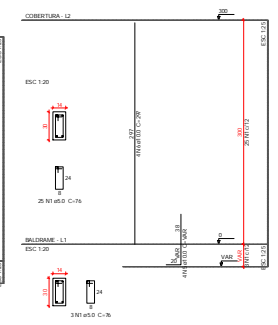
P18



P19



P20



Relação do aço

ACO	N	DIAM	Q	UNIT	C TOTAL
CAD	1	5,0	26	231	6006
CAD	2	5,0	26	231	6006
CAD	3	5,0	26	231	6006
CAD	4	10,0	4	297	2376
CAD	5	10,0	4	297	2376
CAD	6	10,0	4	297	2376
CAD	7	12,5	4	297	2376
CAD	8	12,5	4	297	2376
CAD	9	12,5	4	297	2376
CAD	10	12,5	4	297	2376
CAD	11	12,5	4	297	2376
CAD	12	12,5	4	297	2376

Resumo do aço

ACO	DIAM	C TOTAL	RESO - 10%
CAD	10,0	27,1	25,8
CAD	12,5	71,1	67,0
CAD	15,0	71,1	67,0
CAD	16,0	18,8	1,4
CAD	18,0	18,8	1,4

Vol de concreto total (C-25) = 0,88 m³
Área de forma total = 14,12 m²

Projeto: REFORMA E AMPLIAÇÃO DO GRUPO ESCOLAR DALMO EDSON SFAR
Preparado: PREFEITURA MUNICIPAL DE IRINEÓPOLIS
Endereço: RUA PERAMBUCO S/N - CENTRO IRINEÓPOLIS, 69440-000 SC

Referência: PLARES nº: 08/14

INDICADA

PROJETO: ESTRUTURAL

PROJETO: PLARES

PROJETO: PLARES

PROJETO: PLARES

PROJETO: PLARES

PROJETO: PLARES

PROJETO: PLARES

PROJETO: PLARES

PROJETO: PLARES

PROJETO: PLARES

PROJETO: PLARES

PROJETO: PLARES

PROJETO: PLARES

PROJETO: PLARES

PROJETO: PLARES

PROJETO: PLARES

PROJETO: PLARES

PROJETO: PLARES

PROJETO: PLARES

PROJETO: PLARES

PROJETO: PLARES

PROJETO: PLARES

PROJETO: PLARES

PROJETO: PLARES

PROJETO: PLARES

PROJETO: PLARES

PROJETO: PLARES

PROJETO: PLARES

PROJETO: PLARES

PROJETO: PLARES

PROJETO: PLARES

PROJETO: PLARES

PROJETO: PLARES

PROJETO: PLARES

PROJETO: PLARES

PROJETO: PLARES

PROJETO: PLARES

PROJETO: PLARES

PROJETO: PLARES

PROJETO: PLARES

PROJETO: PLARES

PROJETO: PLARES

PROJETO: PLARES

PROJETO: PLARES

PROJETO: PLARES

PROJETO: PLARES

PROJETO: PLARES

PROJETO: PLARES

PROJETO: PLARES

PROJETO: PLARES

PROJETO: PLARES

PROJETO: PLARES

PROJETO: PLARES

PROJETO: PLARES

PROJETO: PLARES

PROJETO: PLARES

PROJETO: PLARES

PROJETO: PLARES

PROJETO: PLARES

PROJETO: PLARES

PROJETO: PLARES

PROJETO: PLARES

PROJETO: PLARES

PROJETO: PLARES

PROJETO: PLARES

PROJETO: PLARES

PROJETO: PLARES

PROJETO: PLARES

PROJETO: PLARES

PROJETO: PLARES

PROJETO: PLARES

PROJETO: PLARES

PROJETO: PLARES

PROJETO: PLARES

PROJETO: PLARES

PROJETO: PLARES

PROJETO: PLARES

PROJETO: PLARES

PROJETO: PLARES

PROJETO: PLARES

PROJETO: PLARES

PROJETO: PLARES

PROJETO: PLARES

PROJETO: PLARES

PROJETO: PLARES

PROJETO: PLARES

PROJETO: PLARES