

Tela			
Nome	Coord. (m)	Ext. (m)	Área (m²)
V1	14,40	0	4,80
V2	14,40	0	4,80
V3	14,40	0	4,80
V4	14,40	0	4,80
V5	14,40	0	4,80
V6	14,40	0	4,80

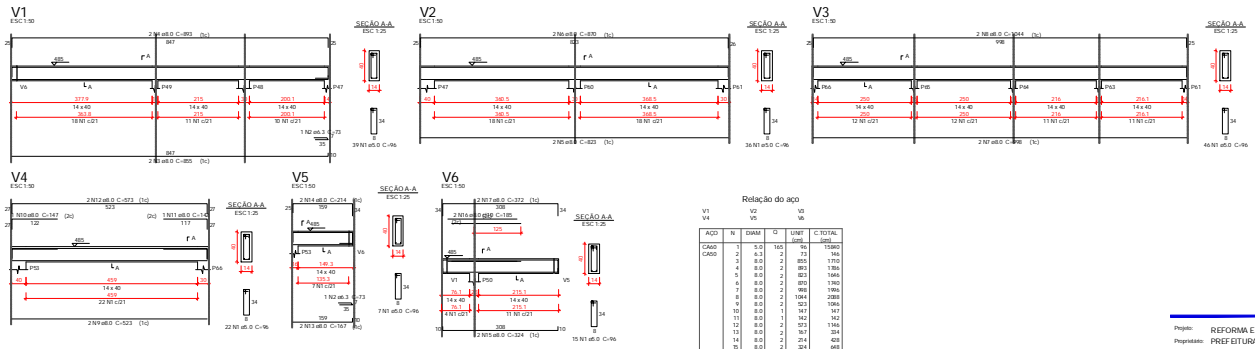
  

Compartimentação dos espaços			
Nome	Área (m²)	Ext. (m)	Área (m²)
P47	14,40	0	4,80
P48	14,40	0	4,80
P49	14,40	0	4,80
P50	14,40	0	4,80
P53	14,40	0	4,80
P54	14,40	0	4,80
P55	14,40	0	4,80
P60	14,40	0	4,80
P61	14,40	0	4,80
P64	14,40	0	4,80
P65	14,40	0	4,80
P66	14,40	0	4,80

Linha de Cotas			
Nome	Coord. (m)	Ext. (m)	Área (m²)
F1	14,40	0	4,80
F2	14,40	0	4,80
F3	14,40	0	4,80
F4	14,40	0	4,80
F5	14,40	0	4,80
F6	14,40	0	4,80

Forma do pavimento platibanda  
escala 1:50



Relação do aço

ACD	N	DIAM	L	UNID	C TOTAL
CA60	1	10,0	160	96	15840
CA60	2	8,0	2	21	336
CA60	3	8,0	2	80	1280
CA60	4	8,0	2	80	1280
CA60	5	8,0	2	80	1280
CA60	6	8,0	2	80	1280
CA60	7	8,0	2	80	1280
CA60	8	8,0	2	104	2080
CA60	9	8,0	2	20	320
CA60	10	8,0	1	147	1470
CA60	11	8,0	1	20	200
CA60	12	8,0	2	147	1470
CA60	13	8,0	2	20	200
CA60	14	8,0	2	24	480
CA60	15	8,0	2	24	480
CA60	16	8,0	2	182	1820
CA60	17	8,0	2	37	370

Resumo do aço

ACD	DIAM	C TOTAL	PESO (kg)
CA60	8,0	12	6,4
CA60	8,0	1584	69,1
CA60	8,0	1981	20,2
CA60	8,0	881	38,1
CA60	8,0	20	0,9

Vol. de concreto total (C-25) = 2,07 m³  
Área de forma total = 38,13 m²

Projeto: REFORMA E AMPLIAÇÃO DO GRUPO ESCOLAR DALMO EDSON FAR  
 Proprietário: PREFEITURA MUNICIPAL DE IRINEÓPOLIS  
 Endereço: RUA PERAMBURGO S/Nº - CENTRO, IRINEÓPOLIS, 694-00-000 SC.

Referência: FORMA PLATIBANDA VIGA PLATIBANDA

INDICADA: ESTABELECIDO

ELABORADA: ESTABELECIDO

PROPOSTA: ESTABELECIDO

PROBACIONADO: ESTABELECIDO

14

NOV/2011

Gabriela Heck de Souza  
 Gabriel Heck de Souza

PREF. MUNICIPAL DE IRINEÓPOLIS