

Pilares que terminam em Cinto Pareda Baixo
 Concreto: C20, em geral
 Aço: CA-50-A e CA-60-B
 Escala: 1:50

P1=P29

Aço	Pos.	Diam.	Q.	Comp. (cm)	Total (cm)	x 2 (cm)
CA-50-A	1	ø10	4	45	80	360
CA-60-B	2	ø5	5	72	350	720

P4=P6

Aço	Pos.	Diam.	Q.	Comp. (cm)	Total (cm)	x 2 (cm)
CA-50-A	1	ø10	4	100	400	800
CA-60-B	2	ø5	11	72	792	1584

P21=P22

Aço	Pos.	Diam.	Q.	Comp. (cm)	Total (cm)	x 2 (cm)
CA-50-A	1	ø10	4	95	372	744
CA-60-B	2	ø5	10	102	1122	2244

P24=P25

Aço	Pos.	Diam.	Q.	Comp. (cm)	Total (cm)	x 2 (cm)
CA-50-A	1	ø10	4	190	760	1520
CA-60-B	2	ø5	14	82	1148	2296

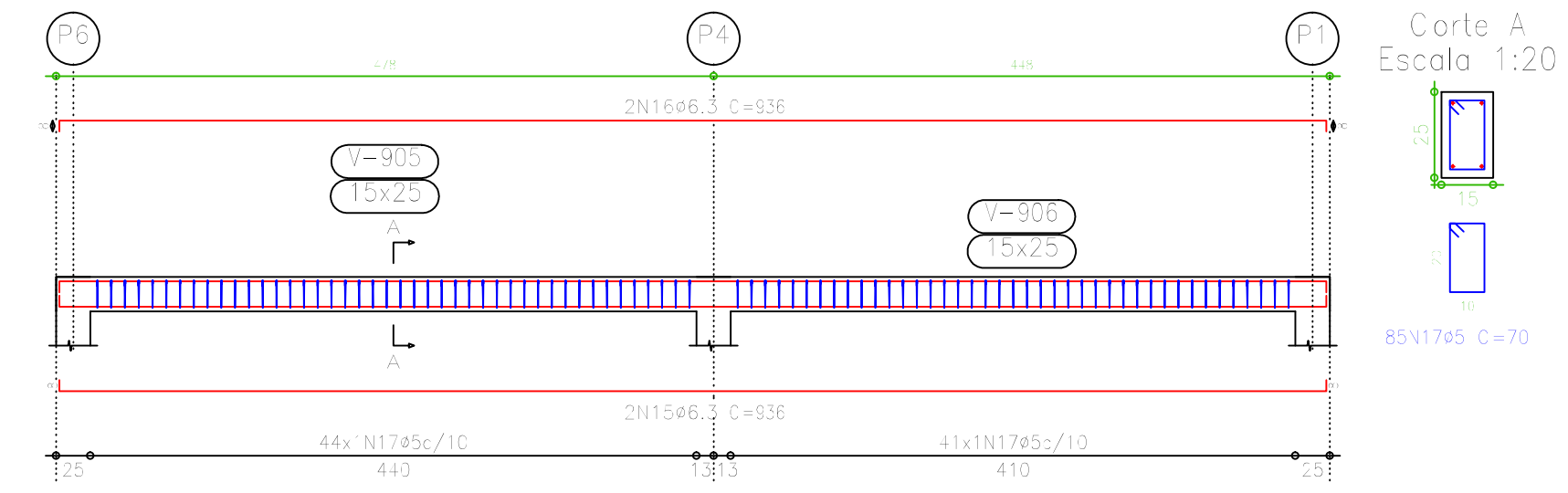
P27=P28

Aço	Pos.	Diam.	Q.	Comp. (cm)	Total (cm)	x 2 (cm)
CA-50-A	1	ø10	4	375	1500	3000
CA-60-B	2	ø5	32	72	2304	4608

Resumo Aço Cinto Pareda Baixo Pilares	Comp. total (m)	Peso+10% (kg)	Total
CA-50-A ø10	64,2	44	44
CA-60-B ø5	114,5	20	20
Total			64

Cinto Pareda Baixo Formas
 Concreto: C20, em geral
 Escala: 1:50

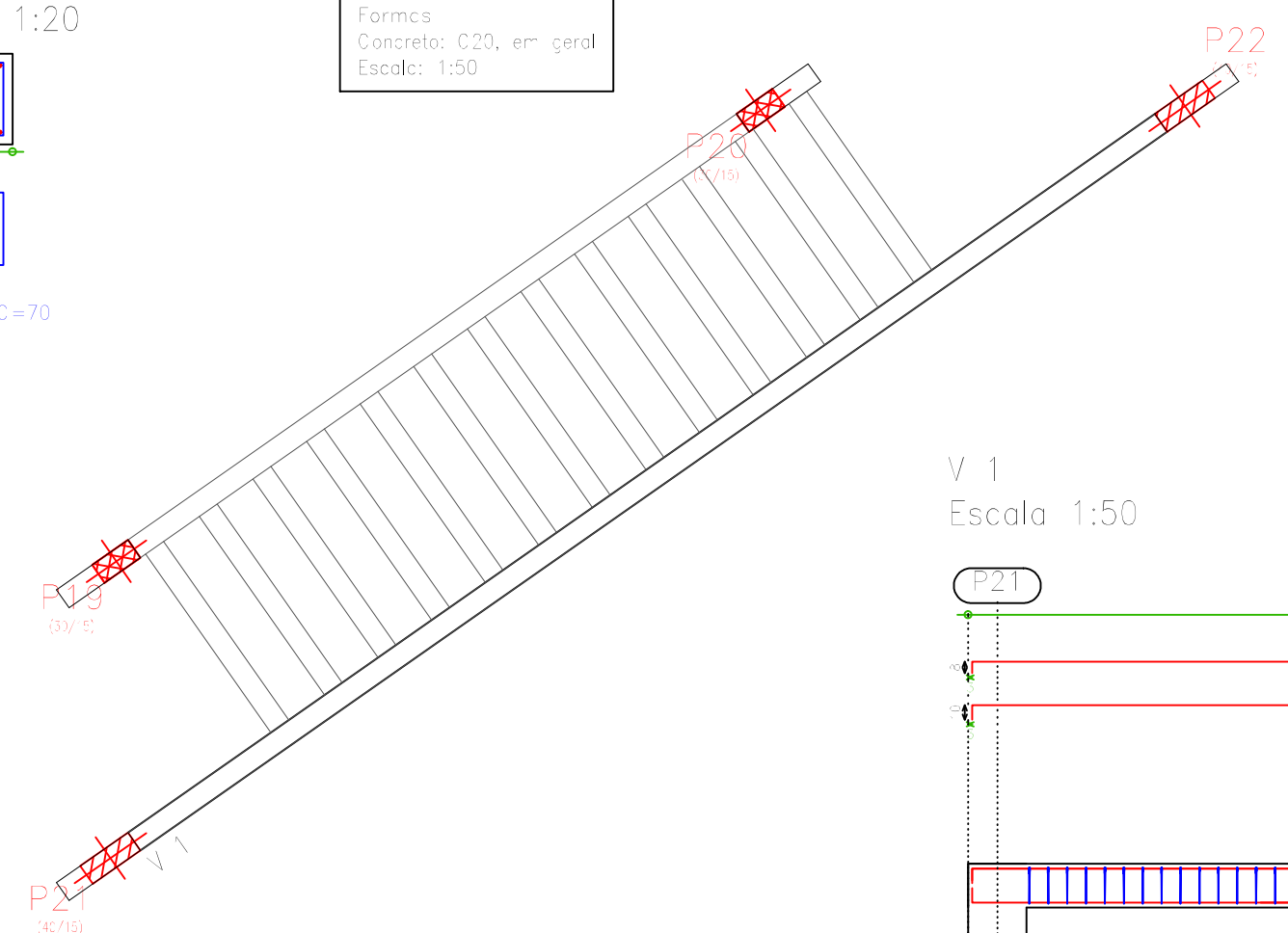
V 5 Escala 1:50



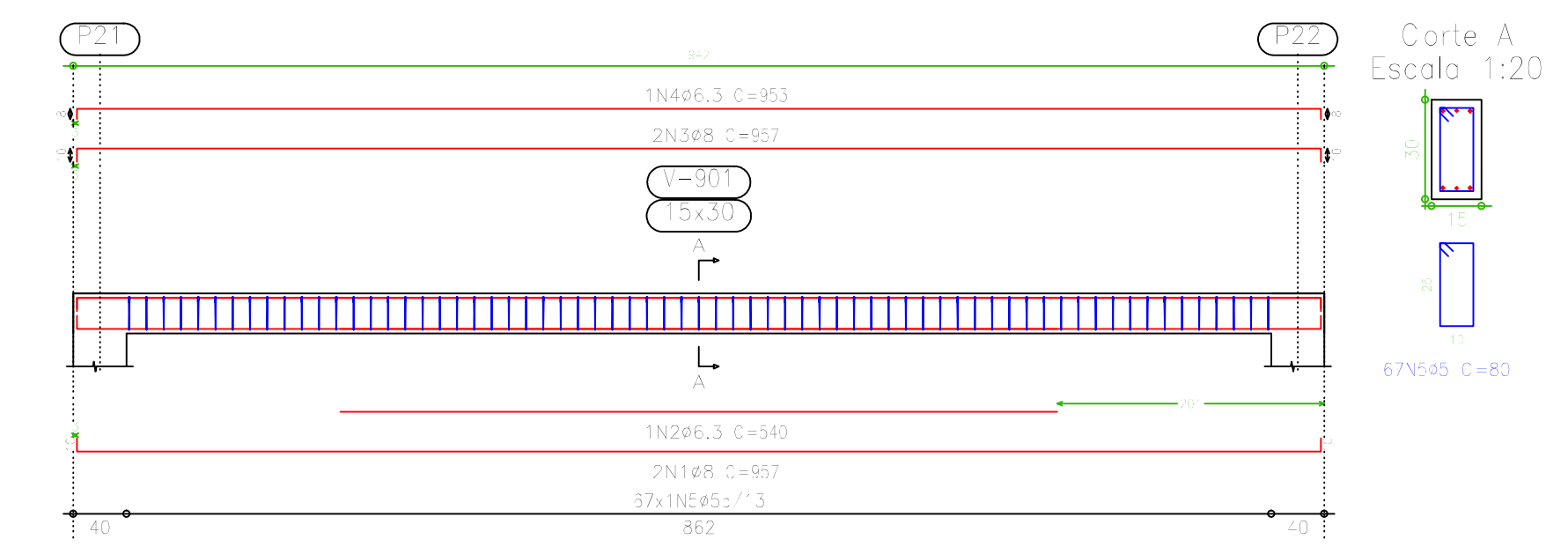
Elemento	Pos.	Diam.	Q.	Dob. (cm)	Refo. (cm)	Dob. (cm)	Comp. (cm)	Total (cm)	CA-50-A (kg)	CA-60-B (kg)
V 5	15	ø6.3	7	8	920	8	936	872	4,5	
	16	ø6.3	8	8	920	8	936	872		4,5
	17	ø5	8	8	920	8	936	872		9,3
Total+10%									10,1	10,2

Cinto Pareda Baixo Formas
 Concreto: C20, em geral
 Escala: 1:50

Corte A Escala 1:20



V 1 Escala 1:50



Pilares que terminam em Cinto Pareda Alta
 Concreto: C20, em geral
 Aço: CA-50-A e CA-60-B
 Escala: 1:50

P2=P7

Aço	Pos.	Diam.	Q.	Comp. (cm)	Total (cm)	x 2 (cm)
CA-50-A	1	ø10	4	118	472	944
CA-60-B	2	ø5	12	72	864	1728

P3=P5

Aço	Pos.	Diam.	Q.	Comp. (cm)	Total (cm)	x 2 (cm)
CA-50-A	1	ø10	4	173	692	1384
CA-60-B	2	ø5	18	82	1476	2952

P19=P20

Aço	Pos.	Diam.	Q.	Comp. (cm)	Total (cm)	x 2 (cm)
CA-50-A	1	ø10	4	135	540	1080
CA-60-B	2	ø5	18	82	1476	2952

P23=P26

Aço	Pos.	Diam.	Q.	Comp. (cm)	Total (cm)	x 2 (cm)
CA-50-A	1	ø10	4	230	920	1840
CA-60-B	2	ø5	20	82	1640	3280

P24=P25

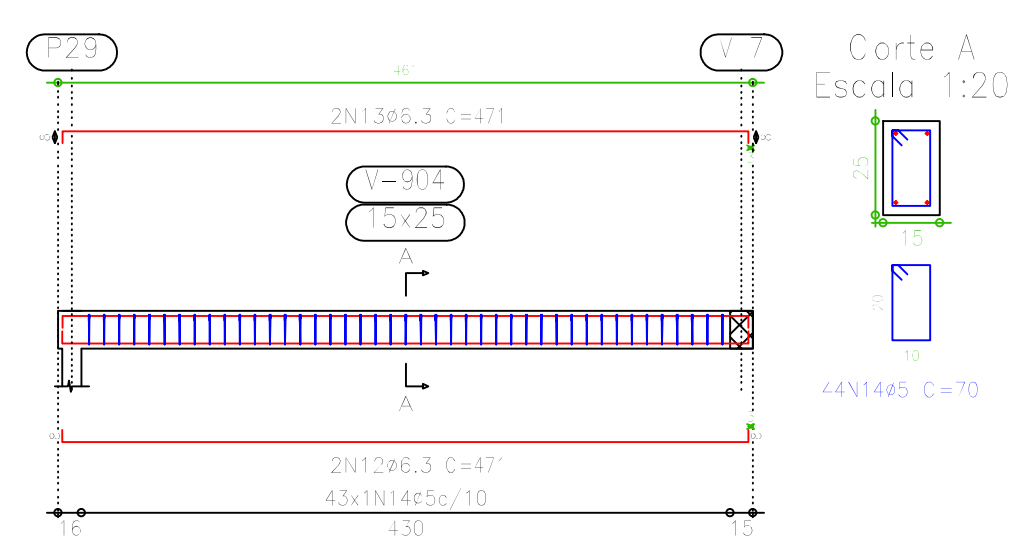
Aço	Pos.	Diam.	Q.	Comp. (cm)	Total (cm)	x 2 (cm)
CA-50-A	1	ø10	4	65	260	520
CA-60-B	2	ø5	8	62	500	1000

Elemento	Pos.	Diam.	Q.	Dob. (cm)	Refo. (cm)	Dob. (cm)	Comp. (cm)	Total (cm)	CA-50-A (kg)	CA-60-B (kg)
V 2	6	ø6.3	7	8	443	8	456	912	2,3	
	7	ø6.3	7	8	443	8	456	912		2,3
	8	ø5	12	8	443	8	456	912		4,6
Total+10%									5,1	5,1
V 3	12	ø6.3	7	8	455	8	471	942	2,3	
	13	ø6.3	7	8	455	8	471	942		2,3
	14	ø5	15	8	455	8	471	942		4,7
Total+10%									5,1	5,2
V 6	15	ø6.3	7	8	519	8	535	1070	2,6	
	16	ø6.3	7	8	519	8	535	1070		2,6
	20	ø5	15	8	519	8	535	1070		5,1
Total+10%									5,7	5,6
V 7	21	ø6.3	7	8	405	8	421	842	2,1	
	22	ø6.3	7	8	405	8	422	844		2,1
	25	ø5	17	8	405	8	422	844		4,1
Total+10%									4,6	4,5

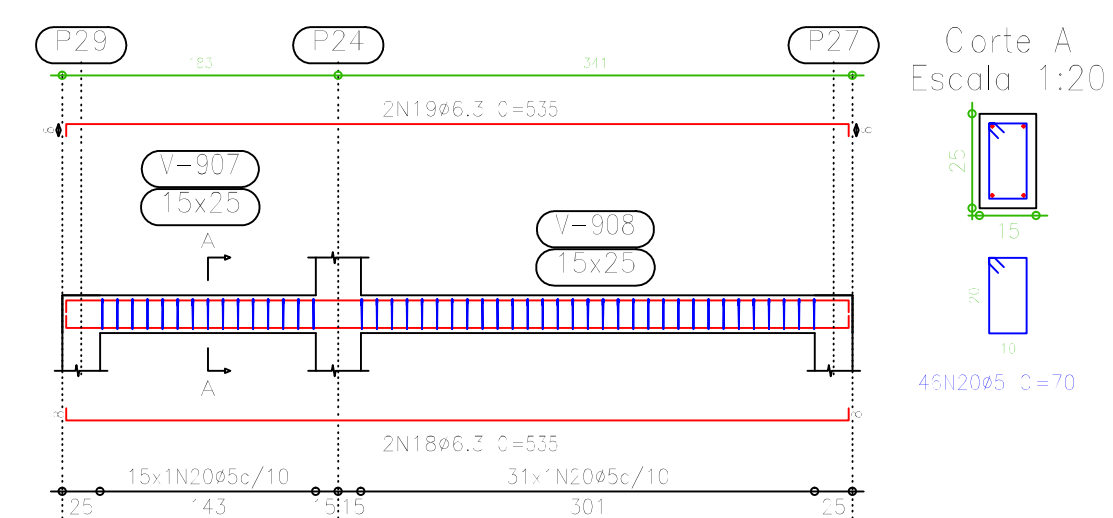
Resumo Aço Cinto Pareda Baixo Vigas	Comp. total (m)	Peso+10% (kg)	Total
CA-50-A ø6.3	146,0	40	40
CA-60-B ø5	260,1	45	45
Total			102

Elemento	Pos.	Diam.	Q.	Comp. (cm)	Total (cm)	x 2 (cm)
CA-50-A	1	ø10	4	135	540	1080
CA-60-B	2	ø5	18	82	1476	2952

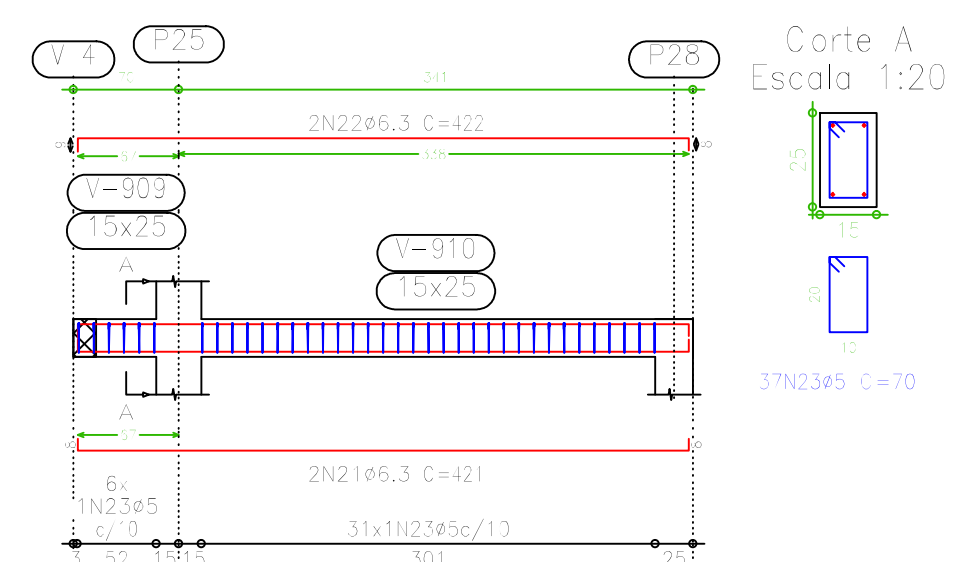
V 4 Escala 1:50



V 6 Escala 1:50



V 7 Escala 1:50



Resumo Aço Cinto Pareda Alta Pilares	Comp. total (m)	Peso+10% (kg)	Total
CA-50-A ø10	63,3	44	44
CA-60-B ø5	122,2	21	21
Total			65