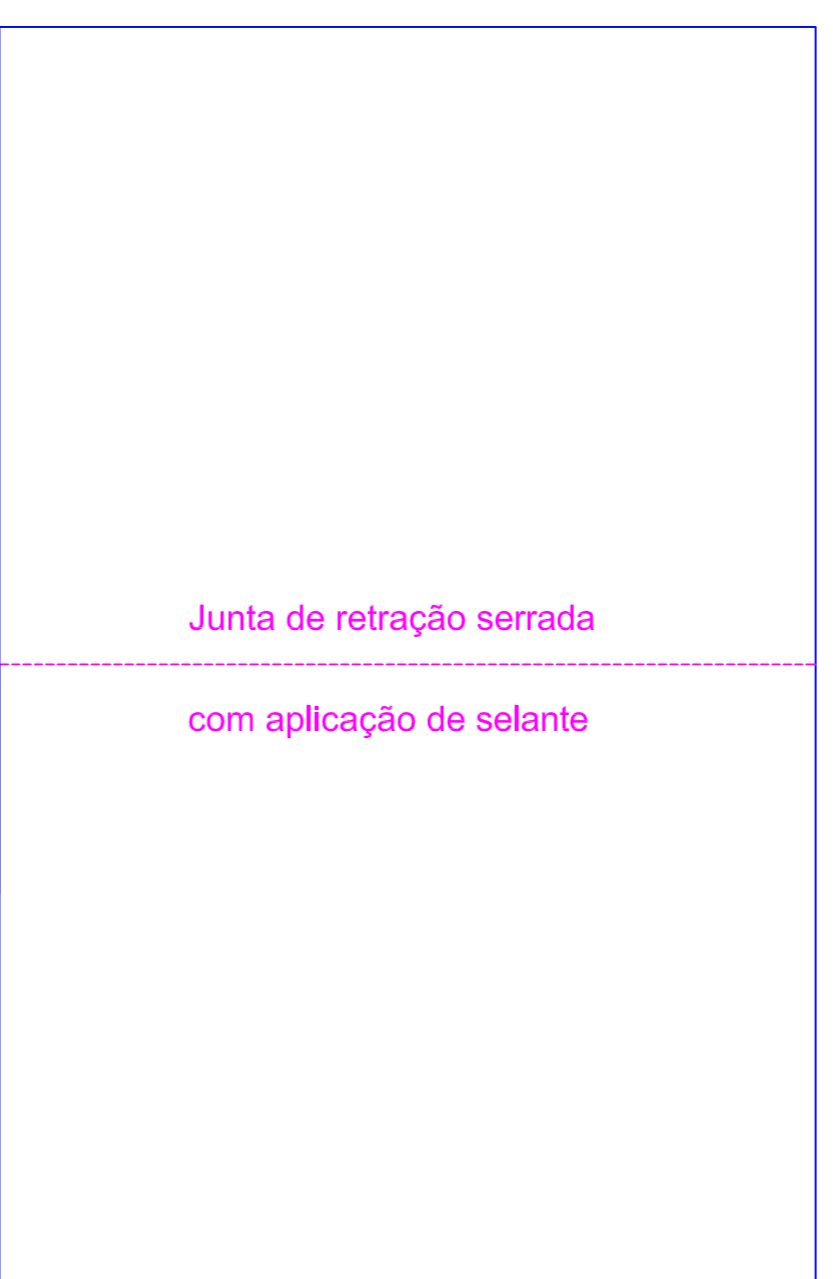
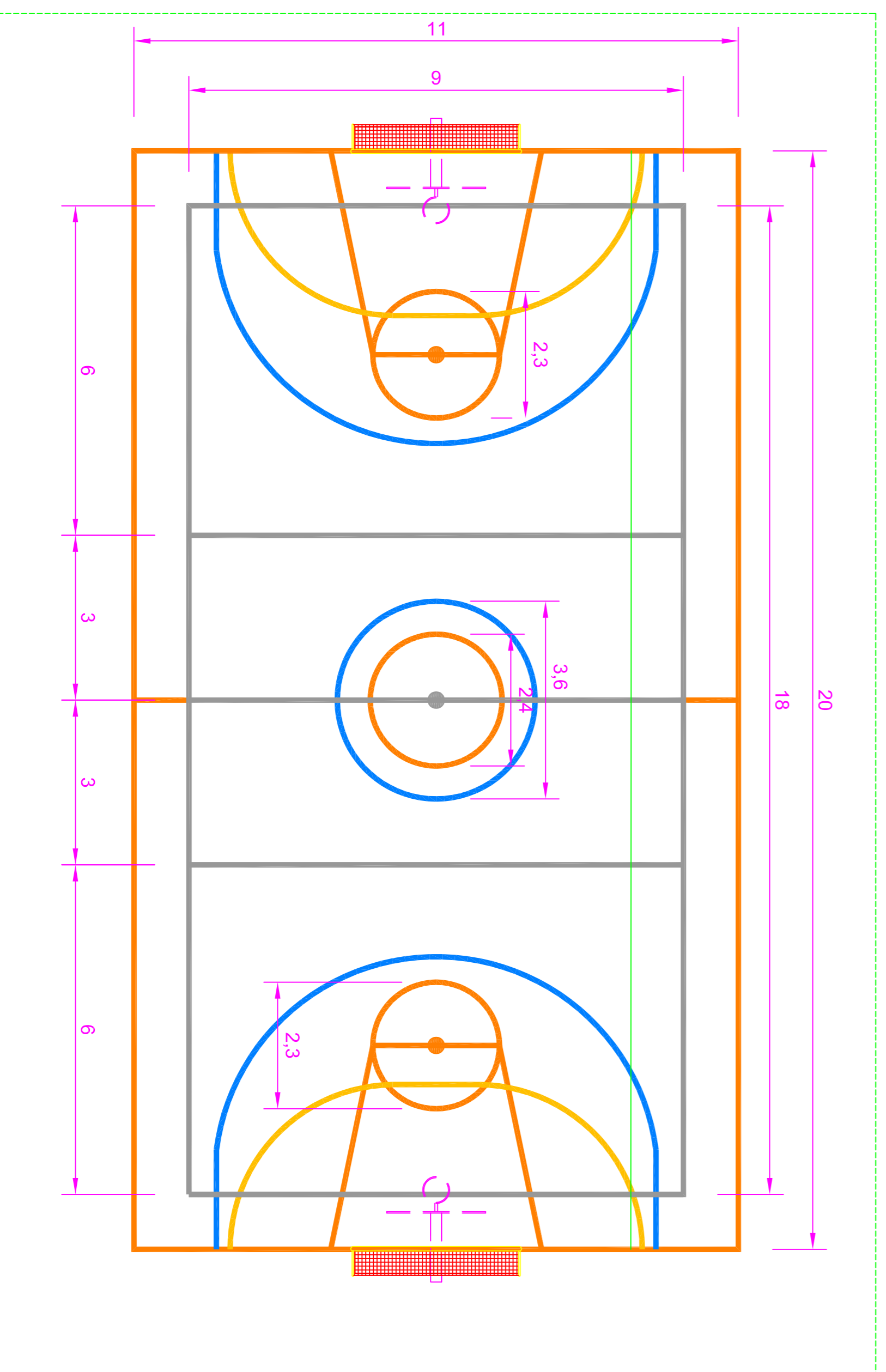


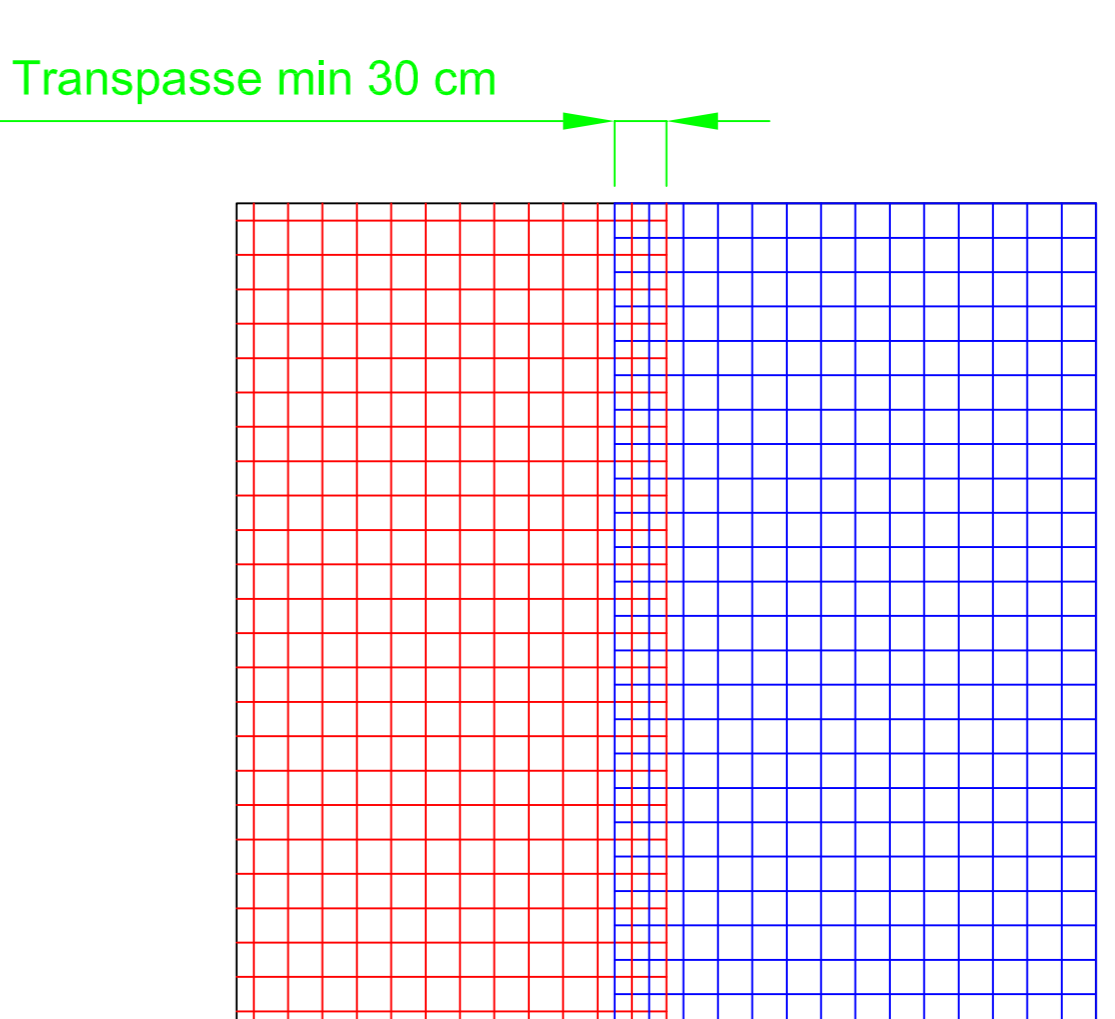
**SEÇÃO TRANSVERSAL DO PISO**  
Escala: S/N



**LOCALIZAÇÃO DA JUNTA DE RETRAÇÃO**  
Escala: S/N

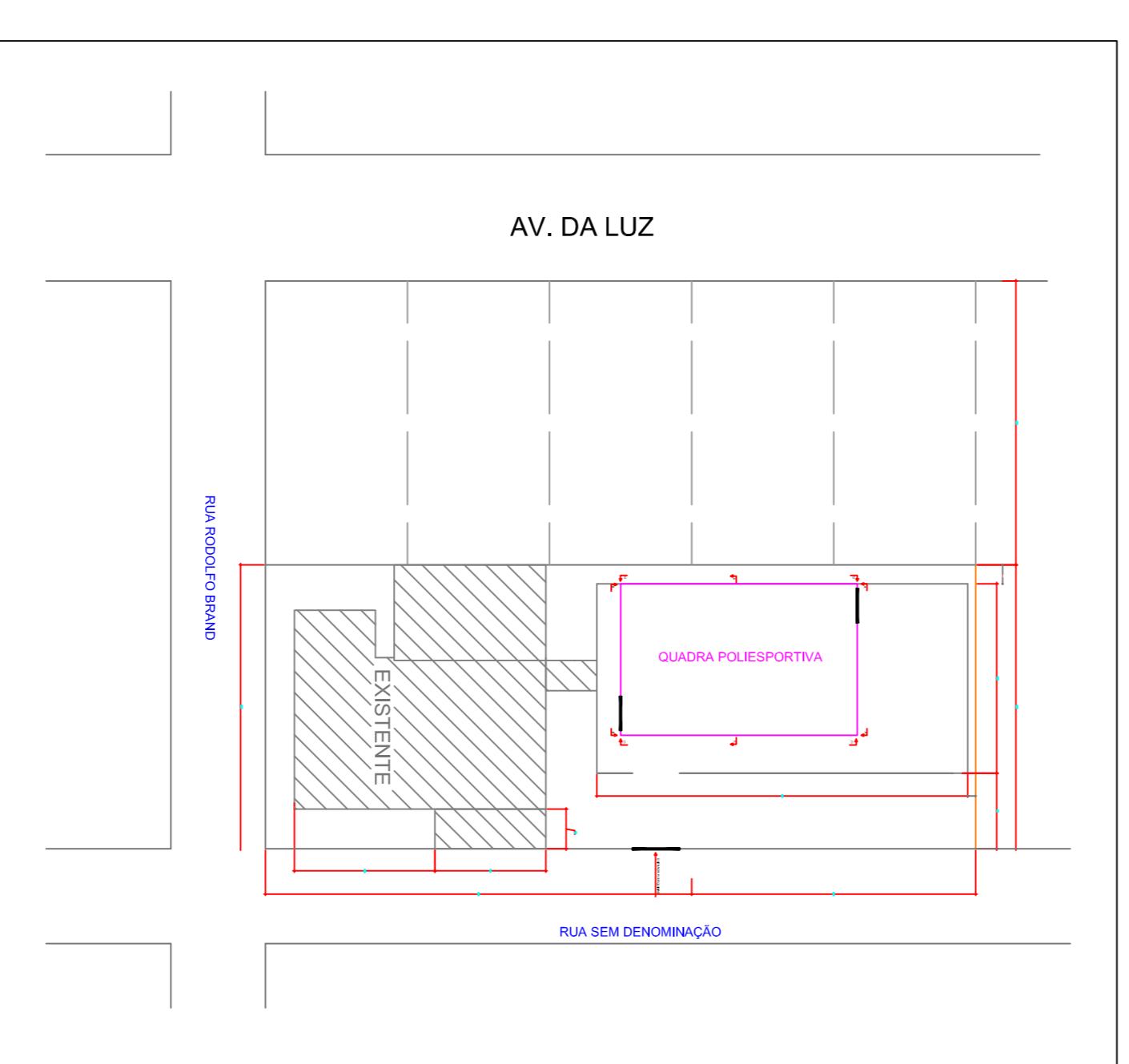


**DETALHE DA PINTURA DO PISO**  
Escala: 1:75



**DETALHE DO TRANSPASSE DAS TELAS Q-138**  
Escala: S/N

**PLANTA DE LOCALIZAÇÃO**  
Escala: S/N



<b>PREFEITURA MUNICIPAL DE IRINEÓPOLIS</b>	
DATA:	09/07/2019
DESENHO:	Eng. Marcelo G. Carvalho
ESCALA INDICADA	ESCALA INDICADA
FOLHA 01	Eng. Marcelo Giroto de Carvalho CREA 134945-D/PR Visto Crea SC 129199-2
OBRAS: PISO DO GINÁSIO - G.E. Zélia Milles	
CONTEÚDO: DETALHES DO PISO	