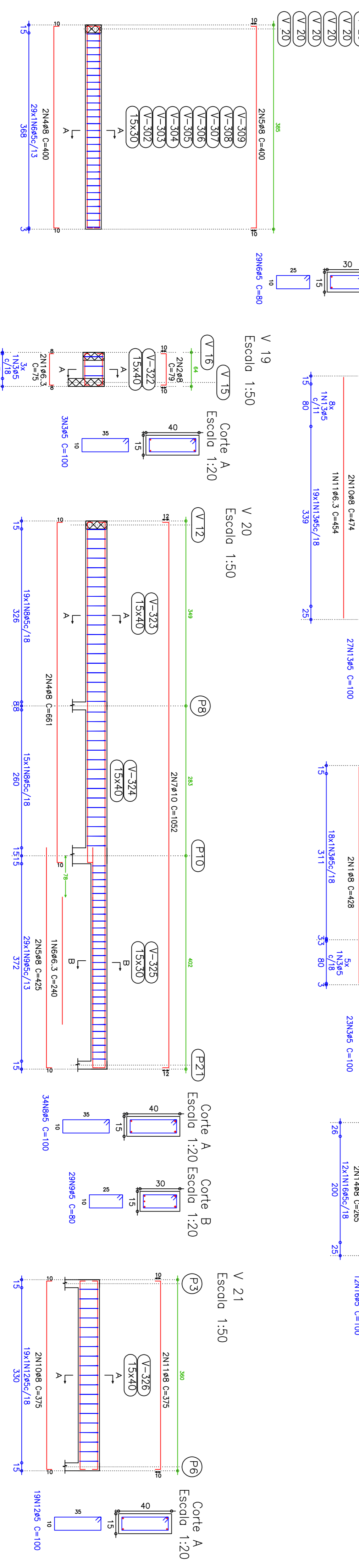
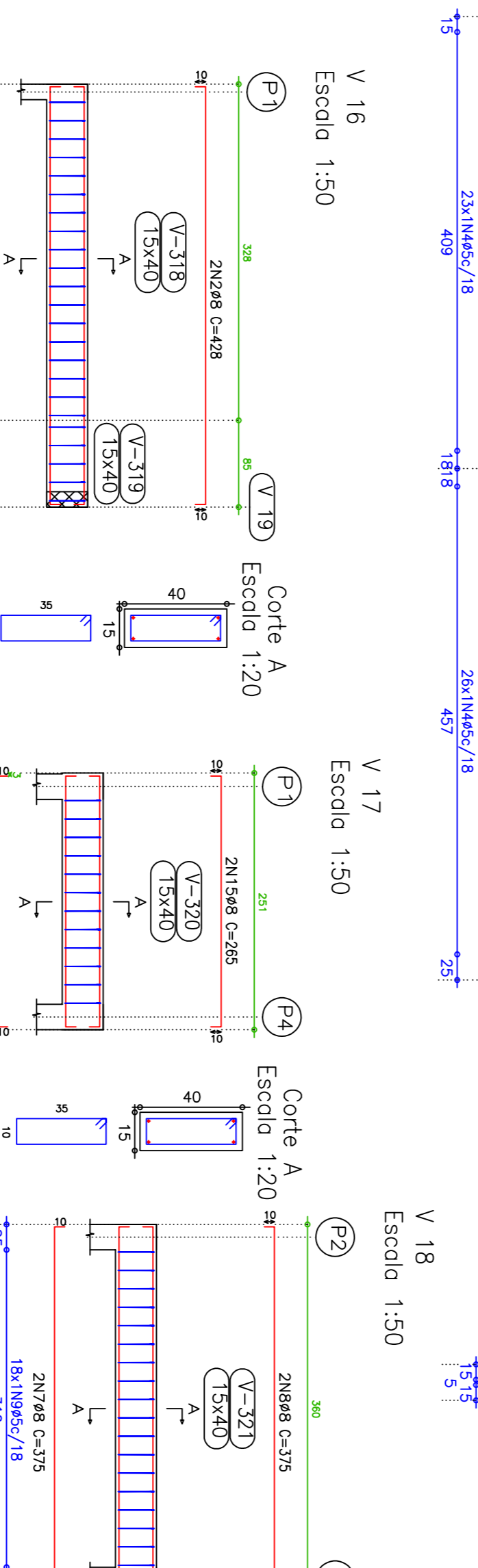
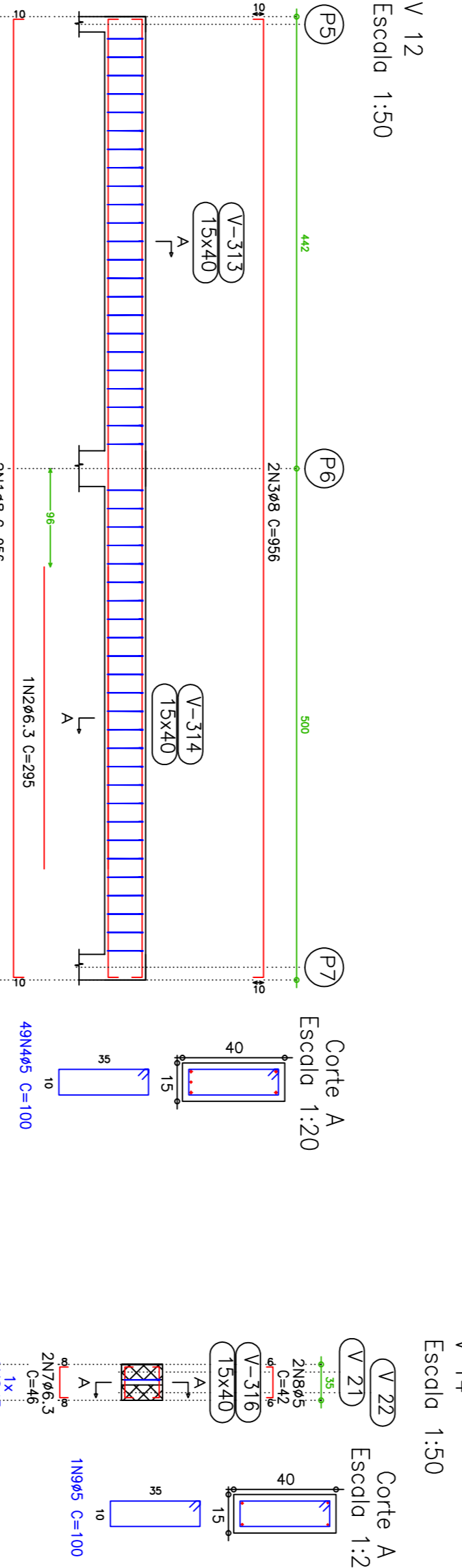
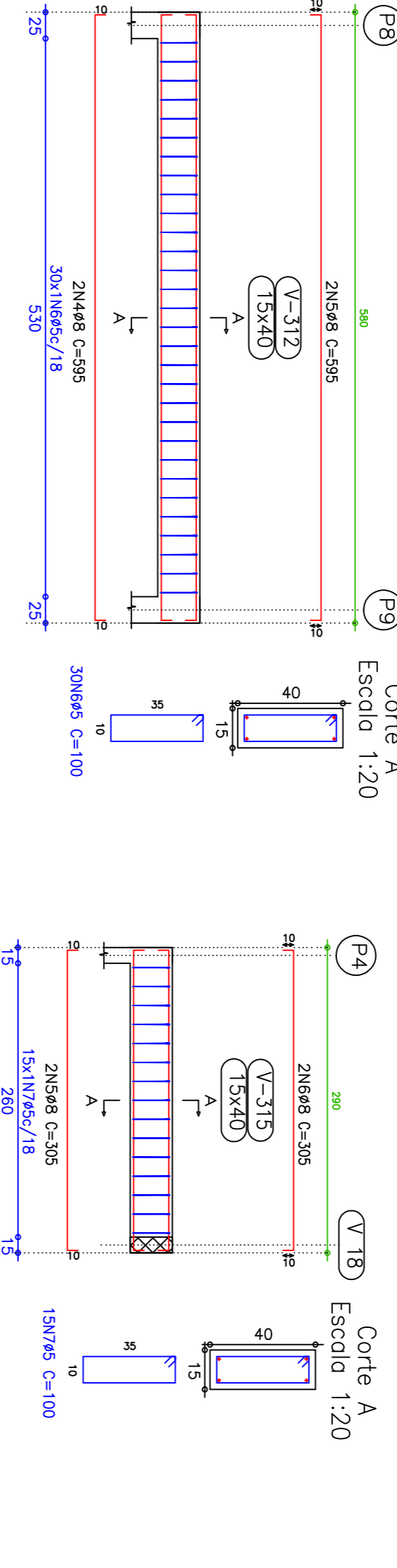
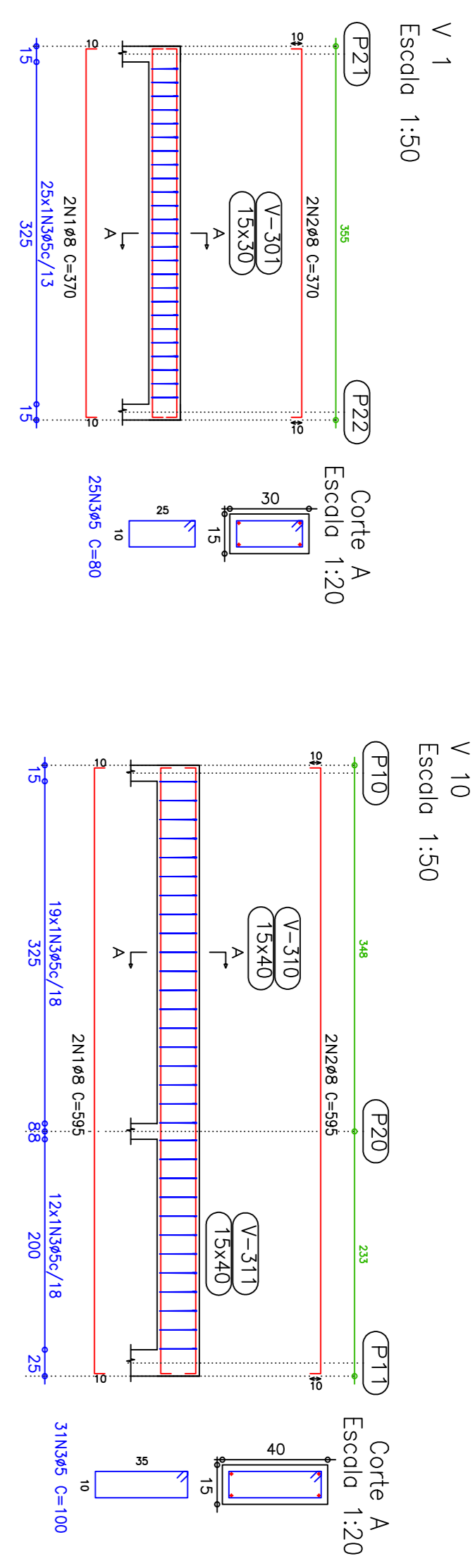
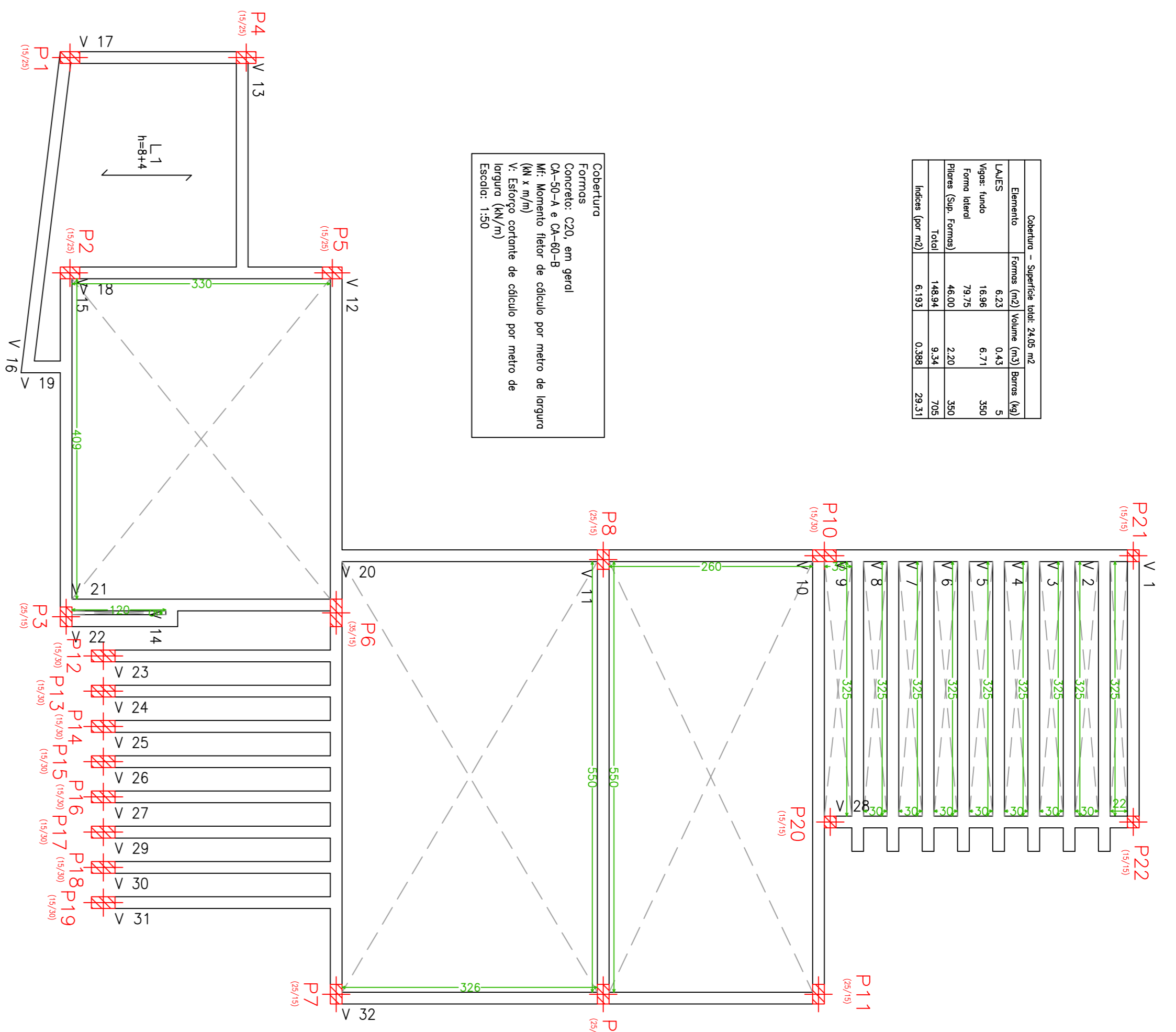


Elemento	Forma (m ²)	Superfície lateral (m ²)	Volume (m ³)	Peso (kg)
LAJES	6,23	0,43	5	300
Forma lateral	79,75	6,71		
Paredes (Segn. Formas)	46,00	2,20	300	750
Moldes (por m ²)	148,94	9,34		
	6,193	0,389	29,33	

Cobertura
 Concreto: C20, em geral
 CA-50-A e CA-60-B
 MFC: Momento fletor de cálculo por metro de largura
 (N.m/m) conteúdo de cálculo por metro de largura (kg/m)
 Escala: 1:50



Elemento	Pos	Diam.	Q _d (cm)	Ret(Dob)	Dob (cm)	Comp (cm)	Total (cm)	CA-50-A (kg)	CA-60-B (kg)
V 1	1	Ø8	2	10	350	10	370	740	2,9
	2	Ø8	2	10	350	10	370	740	2,9
	3	Ø5	25				501	2000	3,1
V 2	1	Ø8	2	10	380	10	400	800	3,1
	2	Ø8	2	10	380	10	400	800	3,1
	3	Ø5	29				80	2320	3,6
V 3	1	Ø8	2	10	380	10	400	800	3,1
	2	Ø8	2	10	380	10	400	800	3,1
	3	Ø5	29				80	2320	3,6
V 4	1	Ø8	2	10	380	10	400	800	3,1
	2	Ø8	2	10	380	10	400	800	3,1
	3	Ø5	29				80	2320	3,6
V 5	1	Ø8	2	10	380	10	400	800	3,1
	2	Ø8	2	10	380	10	400	800	3,1
	3	Ø5	29				80	2320	3,6
V 6	1	Ø8	2	10	380	10	400	800	3,1
	2	Ø8	2	10	380	10	400	800	3,1
	3	Ø5	29				80	2320	3,6
V 7	1	Ø8	2	10	380	10	400	800	3,1
	2	Ø8	2	10	380	10	400	800	3,1
	3	Ø5	29				80	2320	3,6
V 8	1	Ø8	2	10	380	10	400	800	3,1
	2	Ø8	2	10	380	10	400	800	3,1
	3	Ø5	29				80	2320	3,6
V 9	1	Ø8	2	10	380	10	400	800	3,1
	2	Ø8	2	10	380	10	400	800	3,1
	3	Ø5	29				80	2320	3,6
V 10	1	Ø8	2	10	380	10	400	800	3,1
	2	Ø8	2	10	380	10	400	800	3,1
	3	Ø5	29				80	2320	3,6
V 11	1	Ø8	2	10	380	10	400	800	3,1
	2	Ø8	2	10	380	10	400	800	3,1
	3	Ø5	29				80	2320	3,6
V 12	1	Ø8	2	10	380	10	400	800	3,1
	2	Ø8	2	10	380	10	400	800	3,1
	3	Ø5	29				80	2320	3,6
V 13	1	Ø8	2	10	380	10	400	800	3,1
	2	Ø8	2	10	380	10	400	800	3,1
	3	Ø5	29				80	2320	3,6
V 14	1	Ø8	2	10	380	10	400	800	3,1
	2	Ø8	2	10	380	10	400	800	3,1
	3	Ø5	29				80	2320	3,6
V 15	1	Ø8	2	10	380	10	400	800	3,1
	2	Ø8	2	10	380	10	400	800	3,1
	3	Ø5	29				80	2320	3,6
V 16	1	Ø8	2	10	380	10	400	800	3,1
	2	Ø8	2	10	380	10	400	800	3,1
	3	Ø5	29				80	2320	3,6
V 17	1	Ø8	2	10	380	10	400	800	3,1
	2	Ø8	2	10	380	10	400	800	3,1
	3	Ø5	29				80	2320	3,6
V 18	1	Ø8	2	10	380	10	400	800	3,1
	2	Ø8	2	10	380	10	400	800	3,1
	3	Ø5	29				80	2320	3,6
V 19	1	Ø8	2	10	380	10	400	800	3,1
	2	Ø8	2	10	380	10	400	800	3,1
	3	Ø5	29				80	2320	3,6
V 20	1	Ø8	2	10	380	10	400	800	3,1
	2	Ø8	2	10	380	10	400	800	3,1
	3	Ø5	29				80	2320	3,6
V 21	1	Ø8	2	10	380	10	400	800	3,1
	2	Ø8	2	10	380	10	400	800	3,1
	3	Ø5	29				80	2320	3,6
V 22	1	Ø8	2	10	380	10	400	800	3,1
	2	Ø8	2	10	380	10	400	800	3,1
	3	Ø5	29				80	2320	3,6
V 23	1	Ø8	2	10	380	10	400	800	3,1
	2	Ø8	2	10	380	10	400	800	3,1
	3	Ø5	29				80	2320	3,6
V 24	1	Ø8	2	10	380	10	400	800	3,1
	2	Ø8	2	10	380	10	400	800	3,1
	3	Ø5	29				80	2320	3,6
V 25	1	Ø8	2	10	380	10	400	800	3,1
	2	Ø8	2	10	380	10	400	800	3,1
	3	Ø5	29				80	2320	3,6
V 26	1	Ø8	2	10	380	10	400	800	3,1
	2	Ø8	2	10	380	10	400	800	3,1
	3	Ø5	29				80	2320	3,6
V 27	1	Ø8	2	10	380	10	400	800	3,1
	2	Ø8	2	10	380	10	400	800	3,1
	3	Ø5	29				80	2320	3,6
V 28	1	Ø8	2	10	380	10	400	800	3,1
	2	Ø8	2	10	380	10	400	800	3,1
	3	Ø5	29				80	2320	3,6
V 29	1	Ø8	2	10	380	10	400	800	3,1
	2	Ø8	2	10	380	10	400	800	3,1
	3	Ø5	29				80	2320	3,6
V 30	1	Ø8	2	10	380	10	400	800	3,1
	2	Ø8	2	10	380	10	400	800	3,1
	3	Ø5	29				80	2320	3,6
V 31	1	Ø8	2	10	380	10	400	800	3,1
	2	Ø8	2	10	380	10	400	800	3,1
	3	Ø5	29				80	2320	3,6
V 32	1	Ø8	2	10	380	10	400	800	3,1
	2	Ø8	2	10	380	10	400	800	3,1
	3	Ø5	29				80	2320	3,6
Total									

Resumo Aço	Comp. total	Peso+10%	Total
Cobertura Vigas	15,5	4	
CA-50-A Ø6,3	487,7	211	232
Ø8	24,2	17	
Ø10	691,4	119	
CA-60-B Ø5			119
Total			351