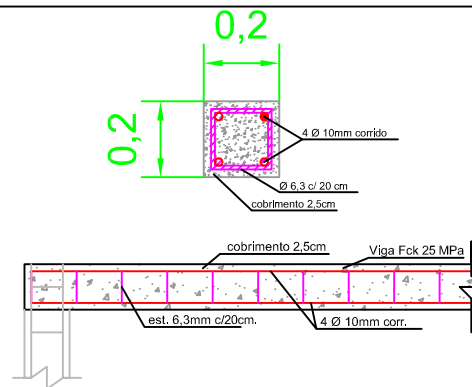


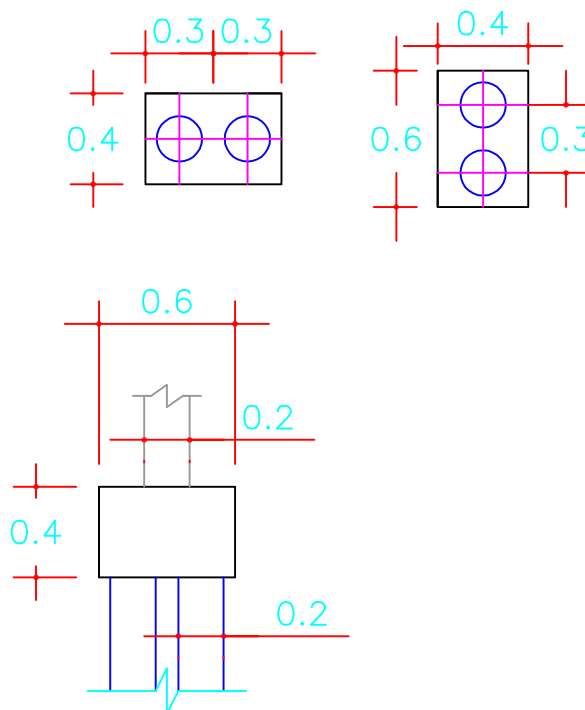
ARMADURA PILARES SALAS DE FUNDO
Escala: S/E

Prefeito Municipal

Engenheiro Civil



ARMADURA VIGAS SALAS DO FUNDO
Escala: 1:100



BLOCOS SALAS DE FUNDO
Escala: S/E

PREFEITURA MUNICIPAL DE IRINEÓPOLIS

DATA: 06/02/2020	OBRA: Galpão Garagem
DESENHO Eng. Marcelo G. Carvalho	CONTEÚDO: ARMADURAS - PILARES SALAS DE FUNDO - VIGAS SALAS DE FUNDO - BLOCOS SALAS DE FUNDO
ESCALA S/E	
FOLHA 04	Eng. Marcelo Giroto de Carvalho CREA 134845-D/PR Visto Crea SC 129199-2