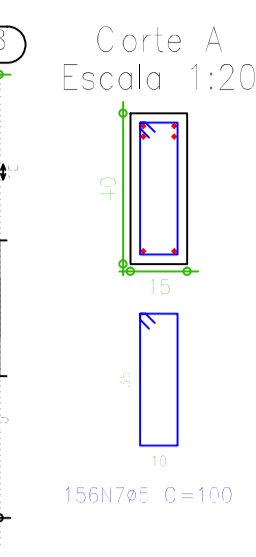
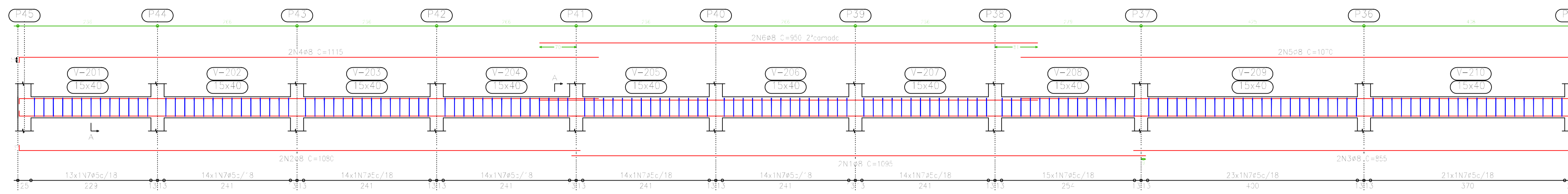


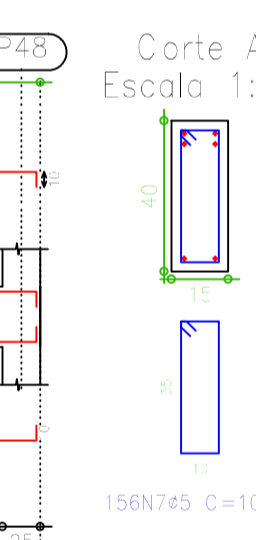
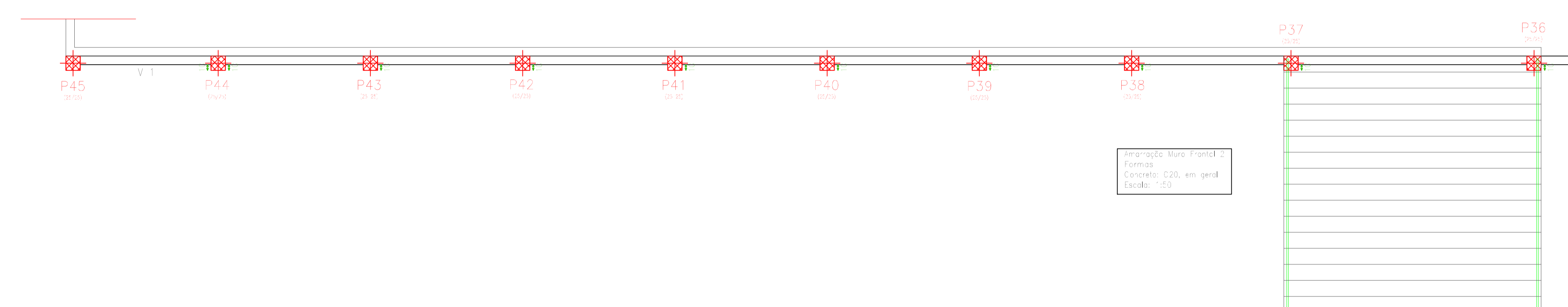
V 1
Escala 1:50



Elemento	Pos.	Diam.	Q.	Doç. (cm)	Refo. (cm)	Doç. (cm)	Comp. (cm)	Total (cm)	CA-50-A (kg)	CA-60-B (kg)
V 1	1	ø8	2	10	1095	1095	2190	8,6		
	2	ø8	2	10	1070	1080	2160	8,5		
	3	ø8	2	10	845	855	1710	6,7		
	4	ø8	2	10	1105	1145	2290	9,0		
	5	ø8	2	10	1040	1050	2100	8,2		
	6	ø8	2	10	935	935	1870	7,3		
	7	ø5	156				15600		24,1	
Total									53,4	27,2

Resumo Aço Amarração Muro Frontal Vigas	Comp. total (m)	Peso+10% (kg)	Total
CA-50-A	123,3	53	53
CA-60-B	156,0	27	27
Total			80

Elemento	Formas (m²)	Área (m²)	Sp. (cm)
Forma Fundo	4,35	1,39	85
Forma Lateral	21,85	2,27	110
Forma Sup. (Formas)	10,11	3,28	168
Total	36,31	6,94	152
Valor por m³	4,30	0,25	152



Elemento	Pos.	Diam.	Q.	Doç. (cm)	Refo. (cm)	Doç. (cm)	Comp. (cm)	Total (cm)	CA-50-A (kg)	CA-60-B (kg)
V 1	1	ø8	2	10	1050	1050	2100	8,6		
	2	ø8	2	10	1070	1080	2160	8,5		
	3	ø8	2	10	845	855	1710	6,7		
	4	ø8	2	10	1135	1145	2290	9,0		
	5	ø8	2	10	1040	1050	2100	8,2		
	6	ø8	2	10	935	935	1870	7,3		
	7	ø5	156				15600		24,5	
Total									53,1	27,0

Resumo Aço Amarração Muro Frontal 2 Vigas	Comp. total (m)	Peso+10% (kg)	Total
CA-50-A	123,2	53	53
CA-60-B	156,0	27	27
Total			80

Elemento	Formas (m²)	Área (m²)	Sp. (cm)
Forma Fundo	4,35	1,39	85
Forma Lateral	2,45		
Forma Sup. (Formas)	1,00		
Total	7,80	1,39	85
Valor por m³	4,32	0,25	152

Resumo Aço Baldrame Pilares	Comp. total (m)	Peso+10% (kg)	Total
CA-50-A ø10	368,4	254	254
CA-60-B ø5	360,7	62	62
Total			316

Medição de perite Aço		
Tipo	Comp. (m)	Peso (kg)
CA-50-A ø10	4,24	102

Pilares que terminam em Baldrame
Concreto: C20, em geral
Aço: CA-50-A e CA-60-B
Aço em perfis: A-36
Escala: 1:50

