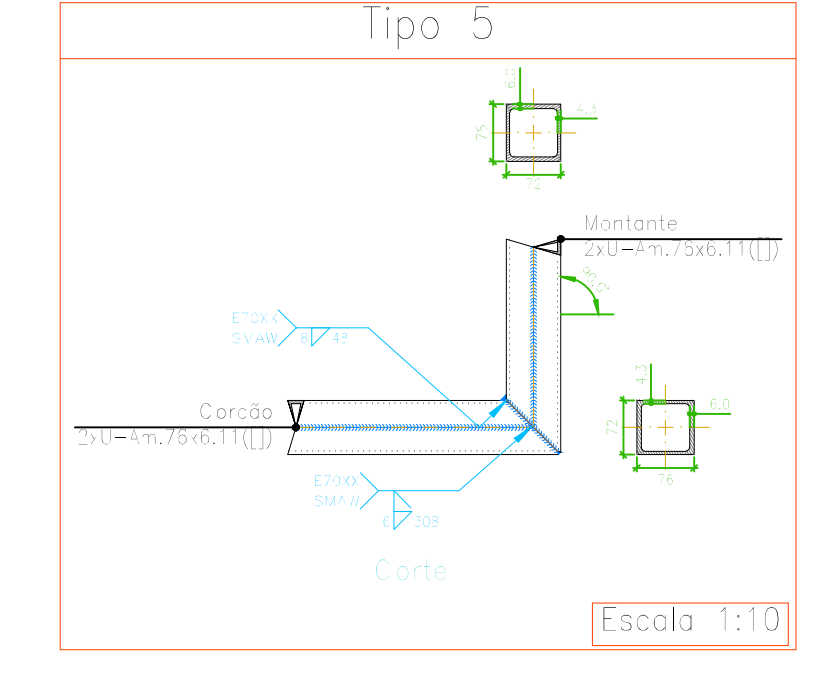
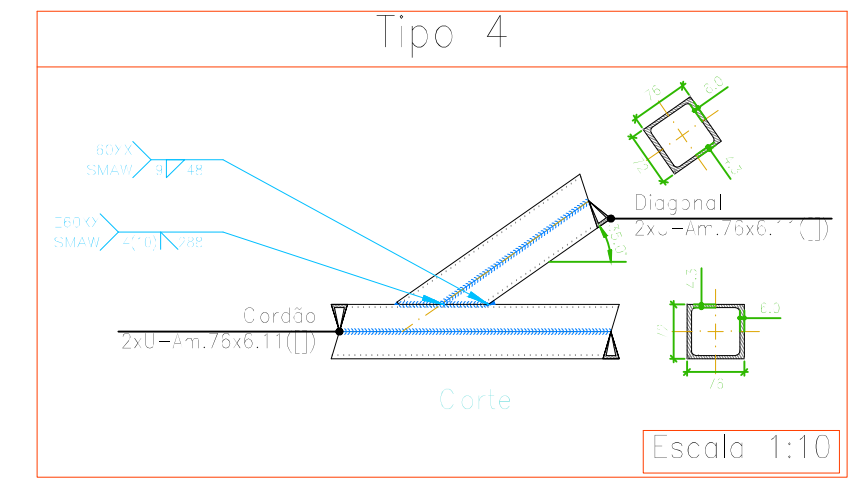
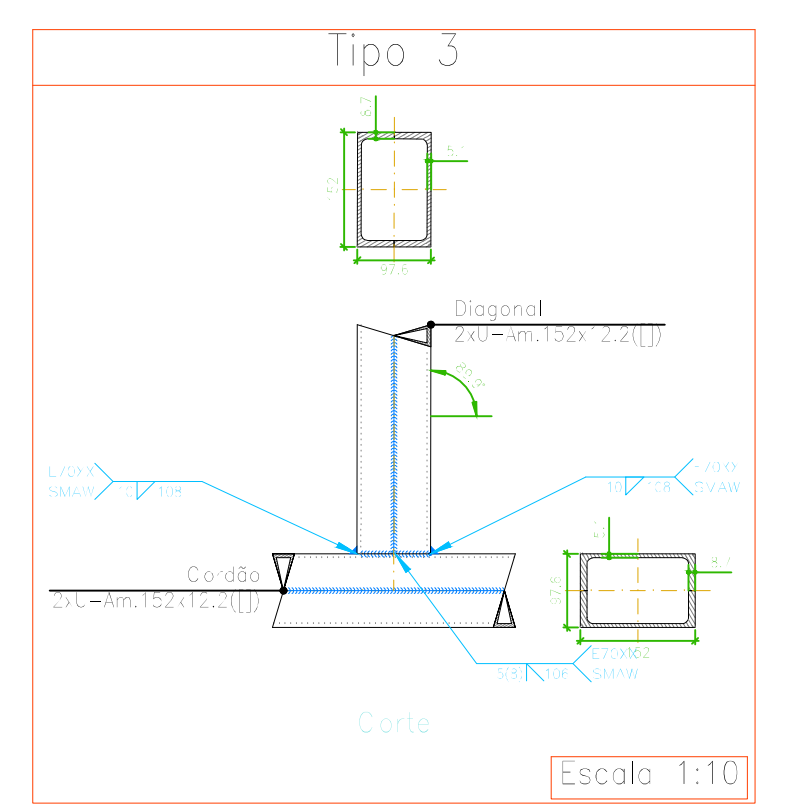
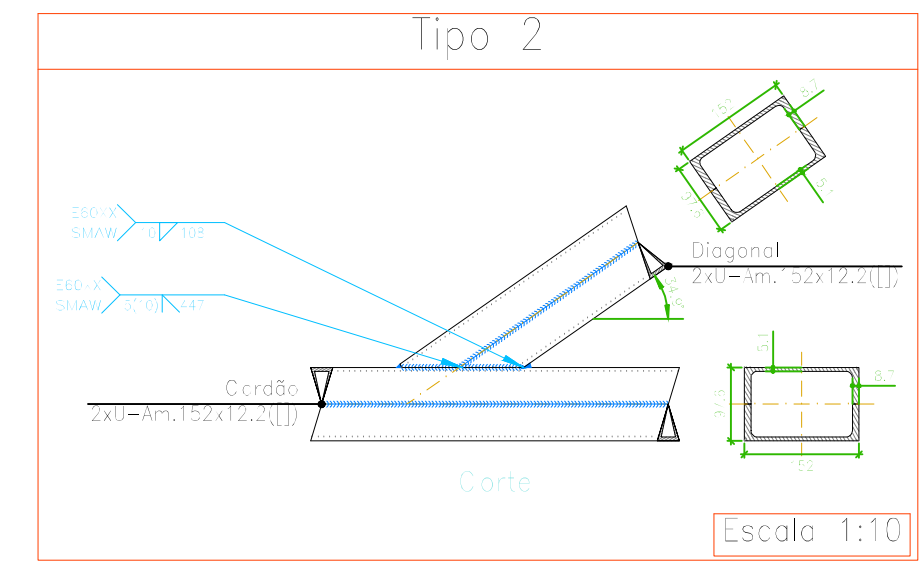
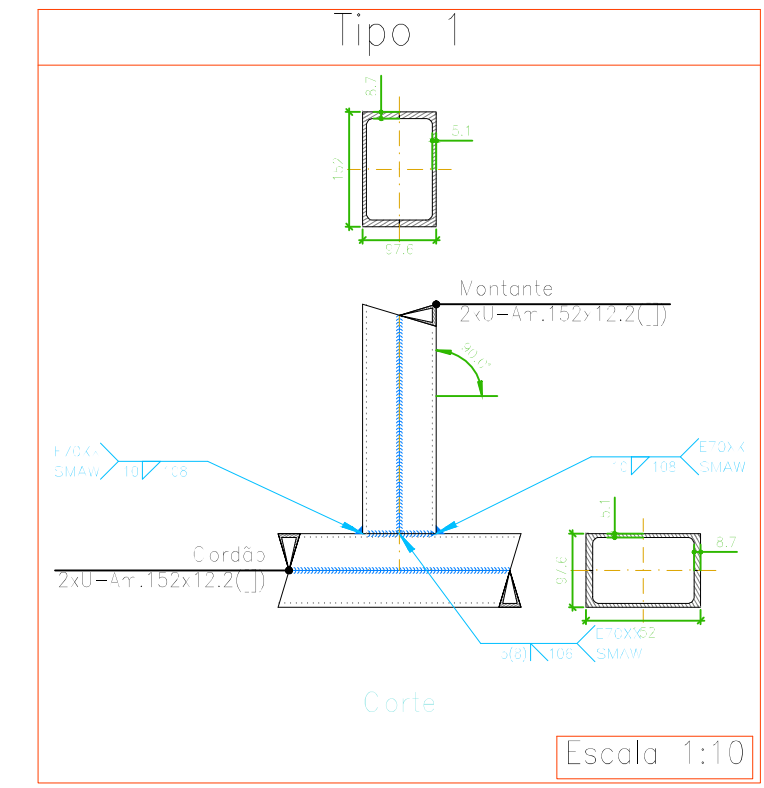
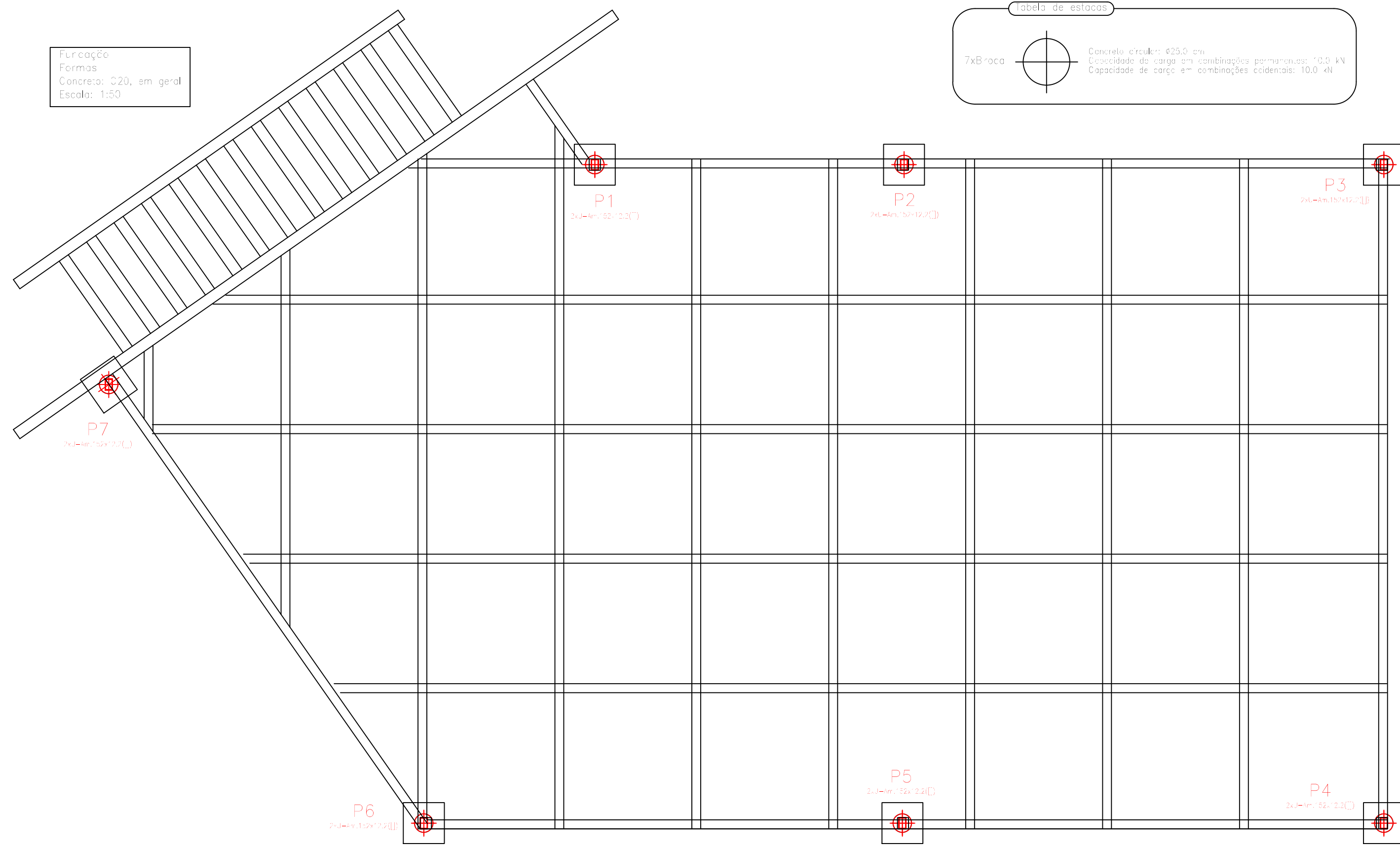


Perfuração
Formas
Concreto: C20, em geral
Escala: 1:50

Seção de estaca
7x8 Broca
Concreto: c20
Capacidade de carga em combinação permanente: 200 kN
Capacidade de carga em combinação variáveis: 100 kN

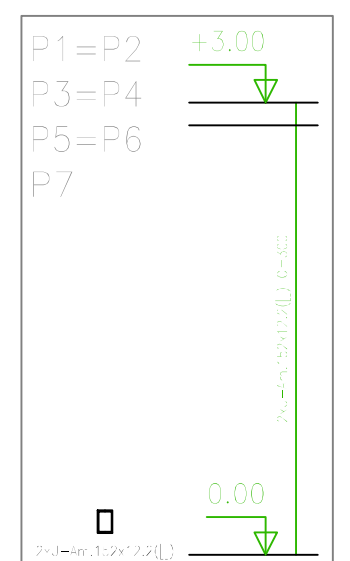


Classe de resistência	Execução	Soldas		Lado (mm)	Comprimento de escovas (mm)
		Tipo	De filete		
E60XX	Em oficina	De filete	E	48	
		De topo em bisel simples	TC	216	1182
E70XX	Em oficina	De filete	E	48	
		De topo em bisel simples	TC	2813	2765
		Combinação de tipo em V simples e de ângulo	E		308

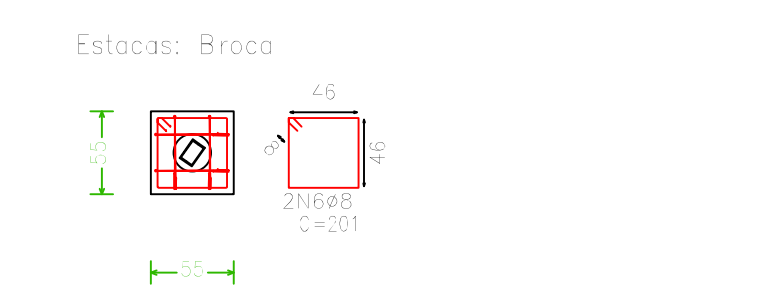
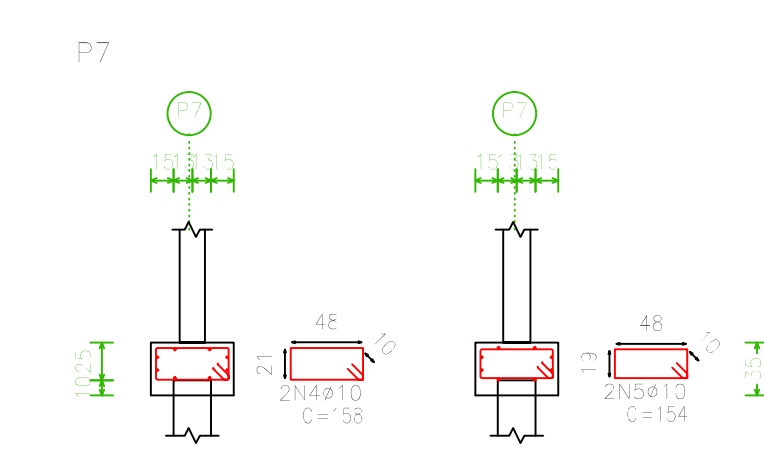
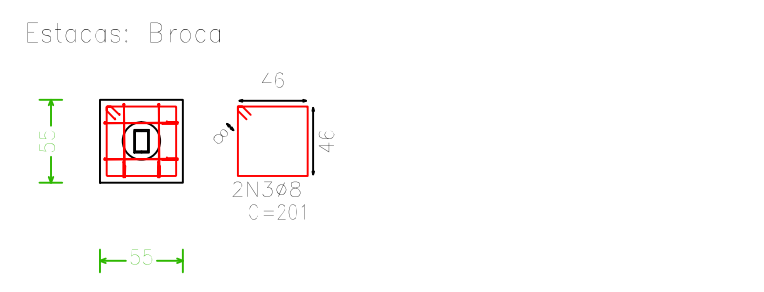
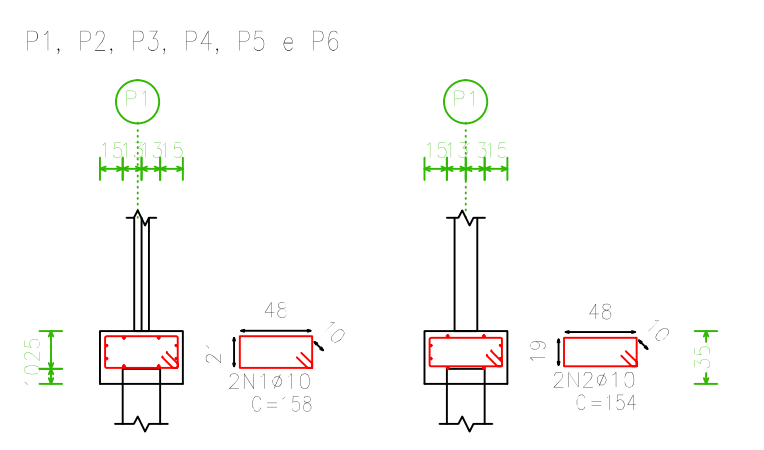
Elemento	Pos.	Diam.	Q.	Dob. (cm)	Reto (cm)	Dob. (cm)	Comp. (cm)	Total (cm)	CA=50-A (kg)	CA=50-B (kg)	
P1=P2=P3=P4=P5 P6	1	Ø10	2	158	154	158	210	780	2,0		
	2	Ø10	2	154	154	154	201	764	1,9		
	3	Ø8	2	201	201	201	402	804	1,6		
Total									05	6,1	
									(x3)	36,6	
P7	4	Ø10	2	158	154	158	210	780	2,0		
	5	Ø10	2	154	154	154	201	764	1,9		
	6	Ø8	2	201	201	201	402	804	1,6		
Total									05	6,1	

Resumo Aço Fundação	Comp. total (m)	Peso+10% (kg)	Total
CA=50-A	Ø8	28,1	12
	Ø10	43,7	30

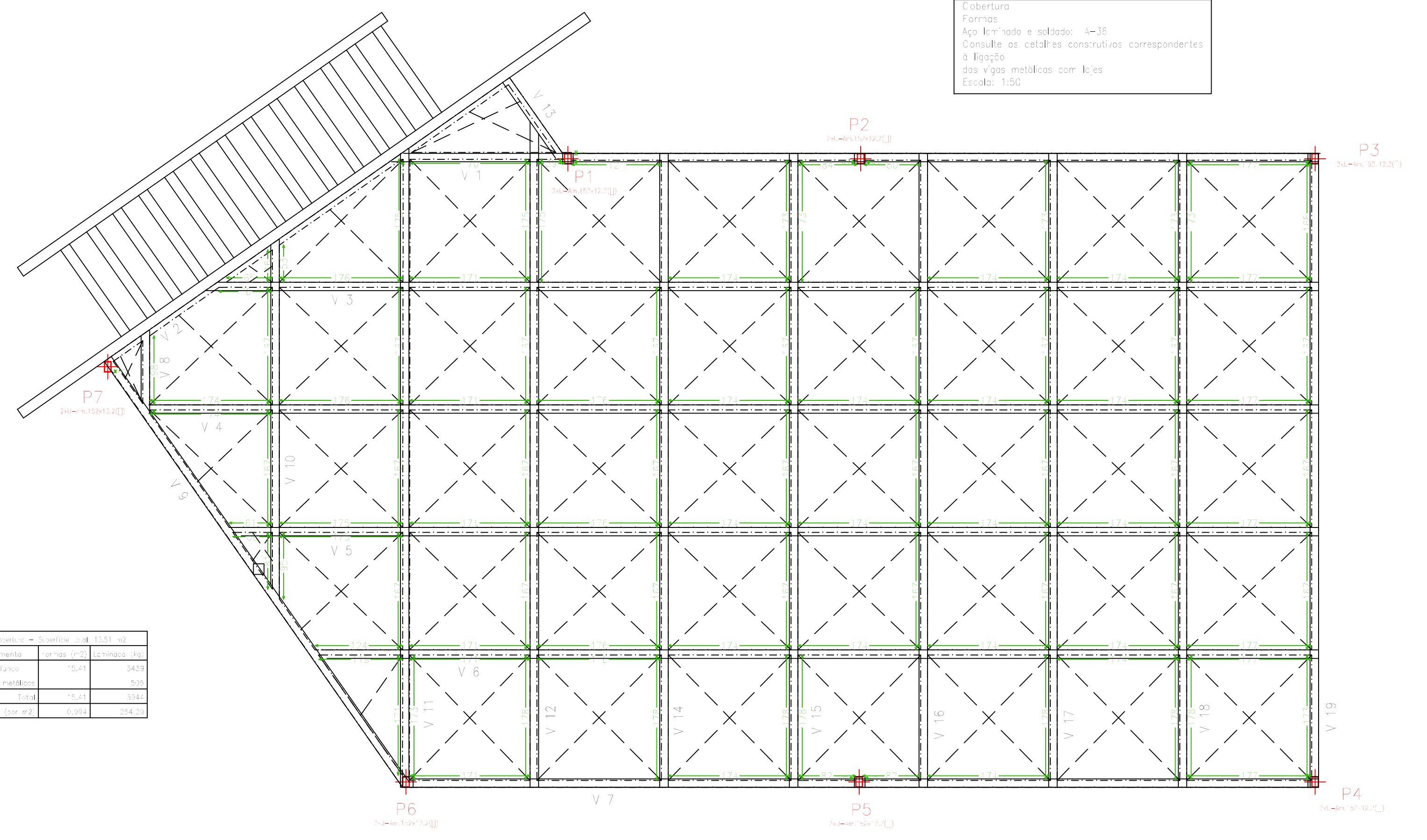
Pilares que terminam em Cobertura
Aço em perfis: A-36
Escala: 1:50



Medição de perfil Aço: A-36		
Tipo	Comp. (m)	Peso (kg)
2x10=4x152x12,2(1)	21,00	505



Elemento	Quantidade	Volume (m³)
Concreto	1553	1553
Forma	2433	2433
Armadura	505	505
Total	4491	4491
Armadura (kg)	324,7	324,7



Cobertura
Formas
Aço laminado e soldado: A-36
Consulte os catálogos construtivos correspondentes a ligação dos vigas metálicas com lajes
Escala: 1:50