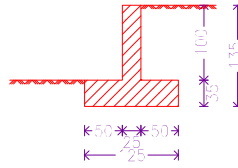
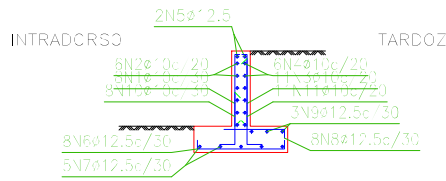


Geometria



Muro
Armadura



novo
 Norma: NBR 6118:2003 (Brasil)
 Concreto: C20, em geral
 Aço em barras: CA-50-A e CA-60-B
 Tipo de ambiente: Tipo I
 Cobrimento no intradorso do muro: 3.0 cm
 Cobrimento no tarsoz do muro: 3.0 cm
 Cobrimento superior da fundação: 5.0 cm
 Cobrimento inferior da fundação: 5.0 cm
 Cobrimento lateral da fundação: 7.0 cm
 Tamanho máximo agregado: 30 mm
 Escala: 1:100

Muro							
POSICÃO	Ø mm	NUM. PEGAS	COMPRIMENTO m	FORMA l=cm	COMPRIMENTO TOTAL mm	PESO kg/m	
1	10	8	1.11		8.84	0.63	
2	10	6	1.86		11.16	0.63	
3	10	11	1.11		12.16	0.63	
4	10	6	1.86		11.16	0.63	
5	12.5	2	1.86		3.72	0.98	
6	12.5	8	1.44		11.50	0.98	
7	12.5	5	1.86		9.30	0.98	
8	12.5	8	0.91		7.55	0.98	
9	12.5	3	1.86		5.58	0.98	
10	10	8	1.02		8.16	0.63	
11	10	11	1.47		16.17	0.63	
					Ø10	67.85	0.63
					Ø12.5	37.65	0.98
CA-50-A					Peso total		19.42
					Peso total com bordas (10.00%)		81.56

prancha

1/1

projeto

ESTRUTURAL