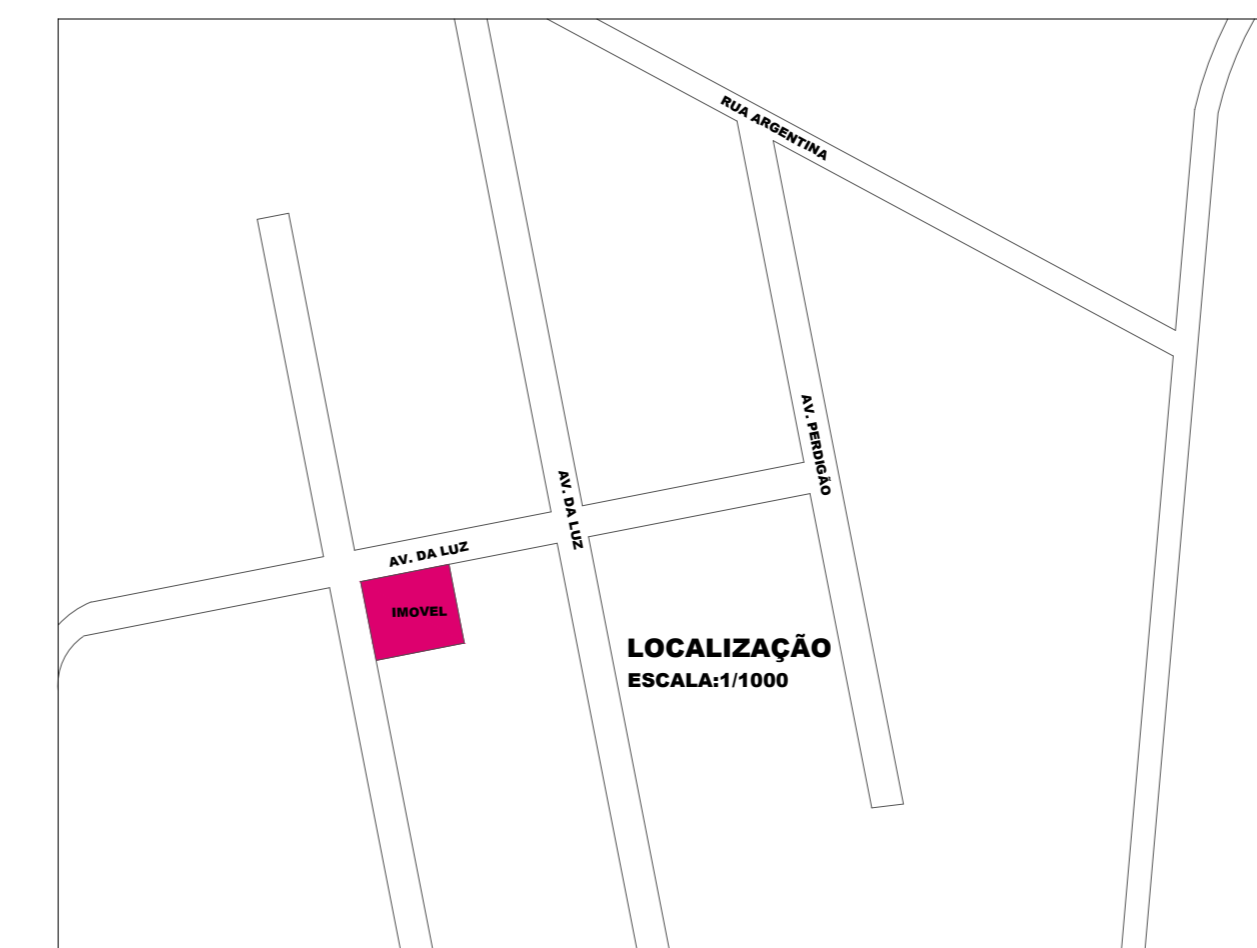
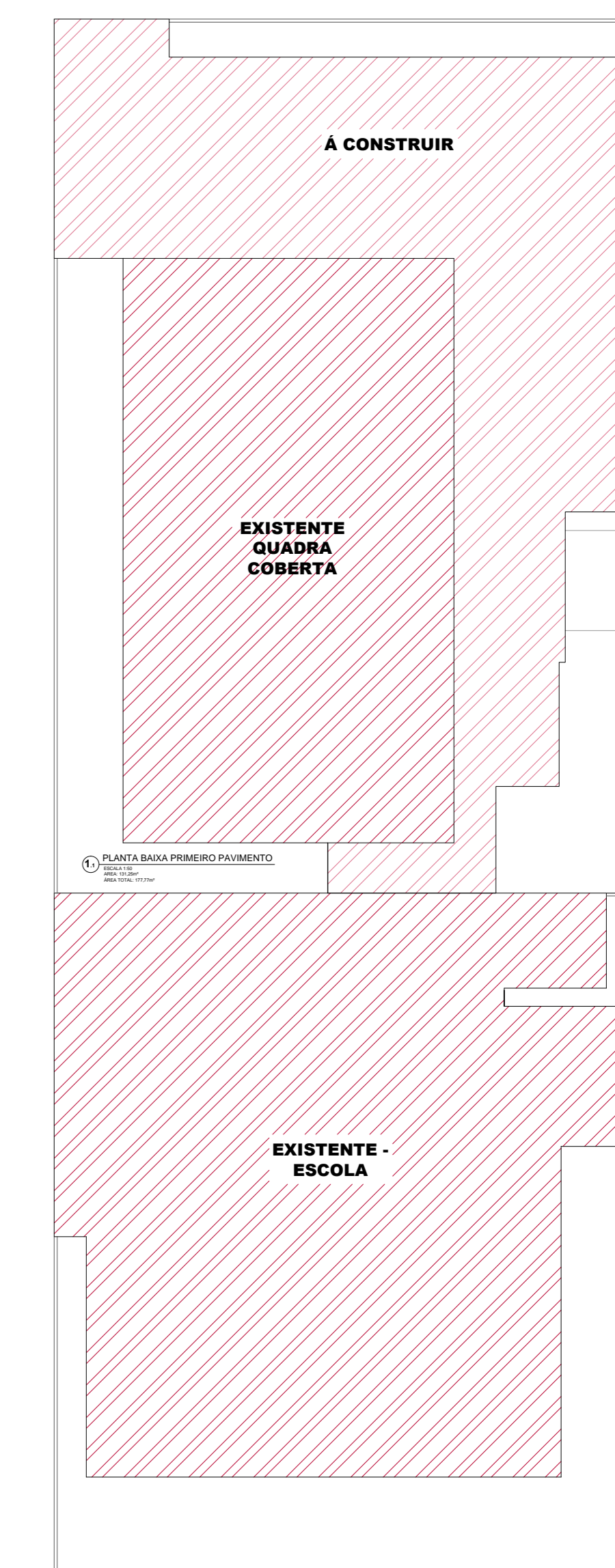


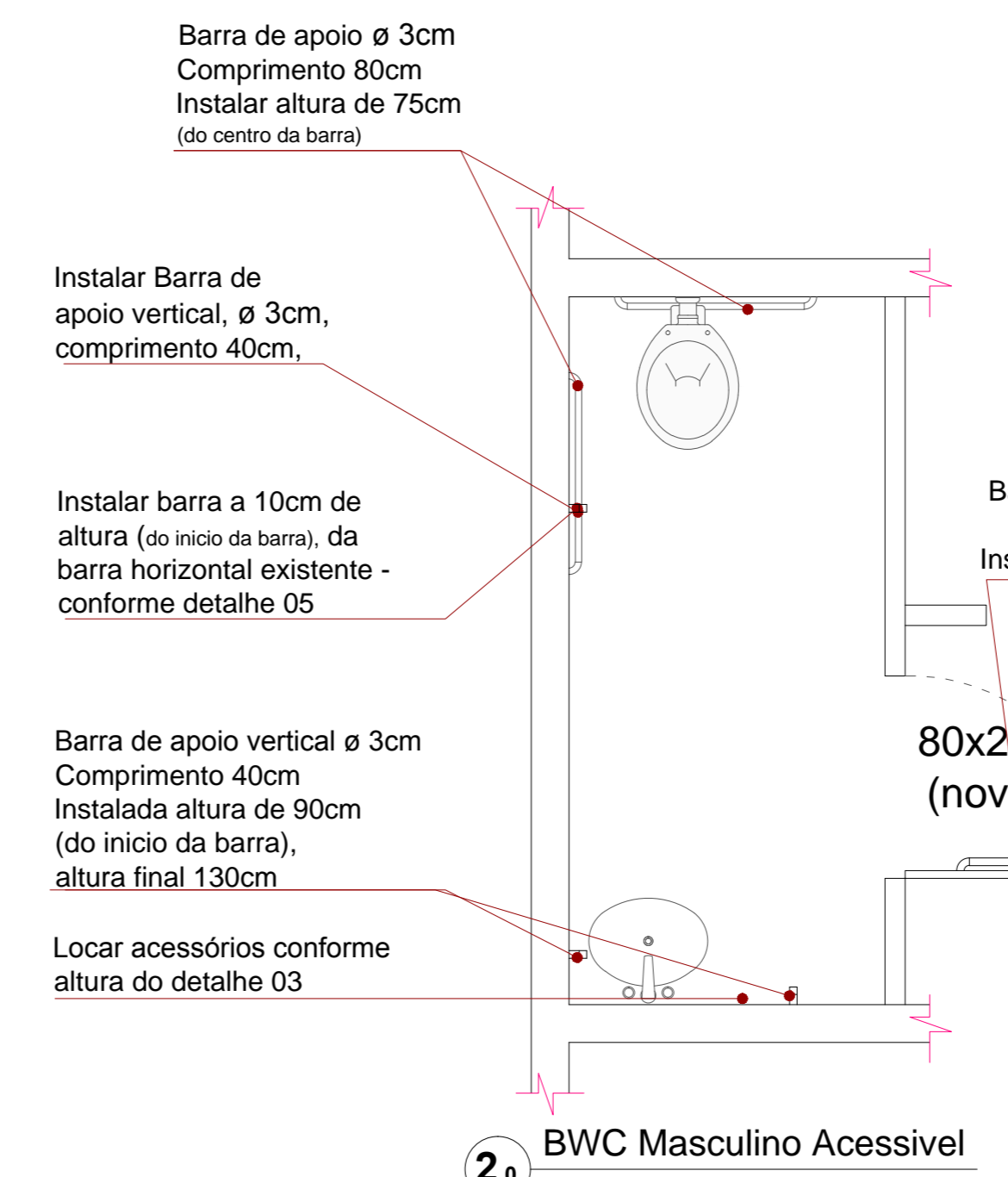
1.2 PLANTA BAIXA PRIMEIRO PAVIMENTO
 ESCALA 1:50
 ÁREA: 499,66m²
 ÁREA TOTAL: 811,53m²



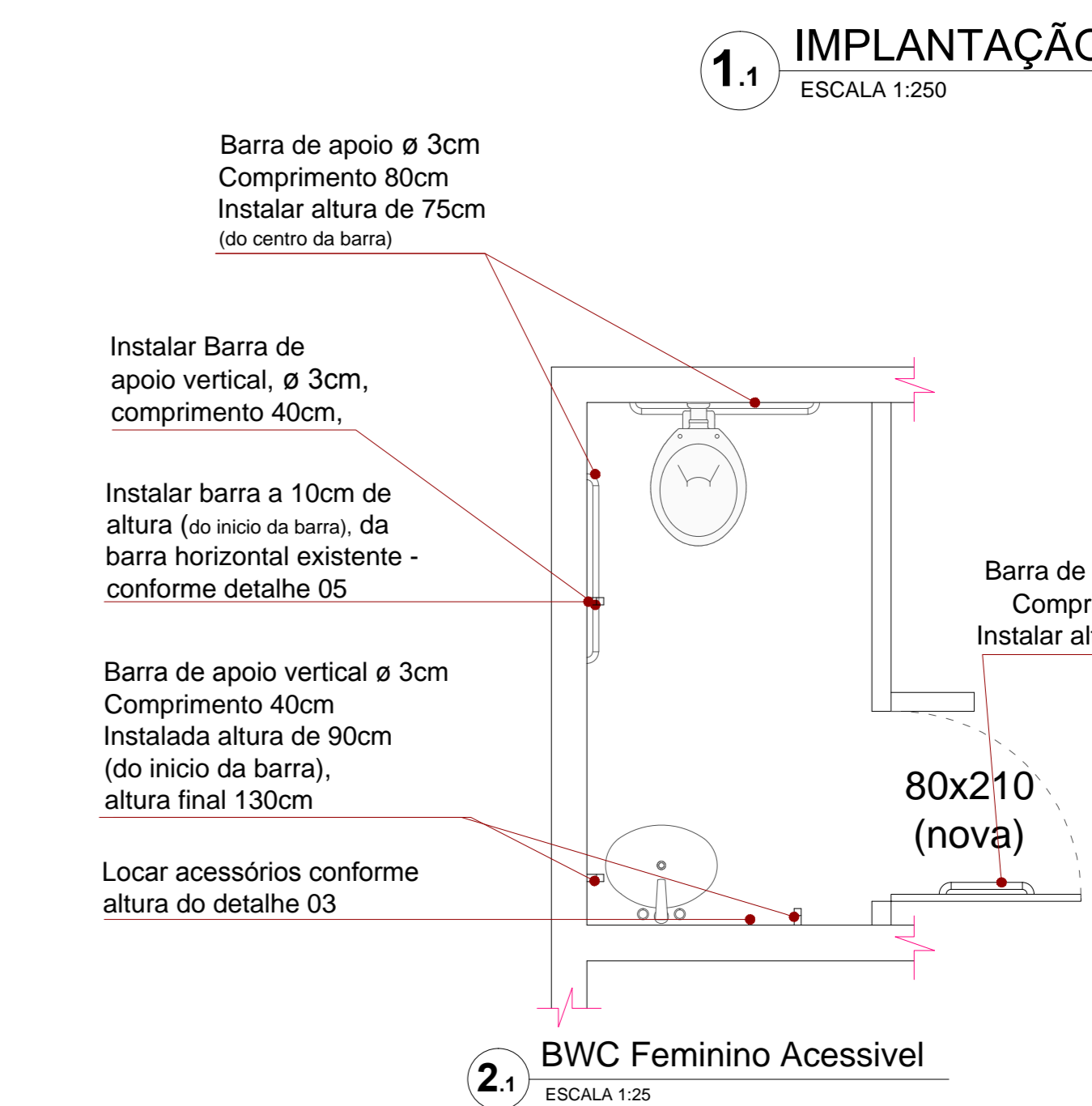
1.0 LOCALIZAÇÃO
 ESCALA 1:2500



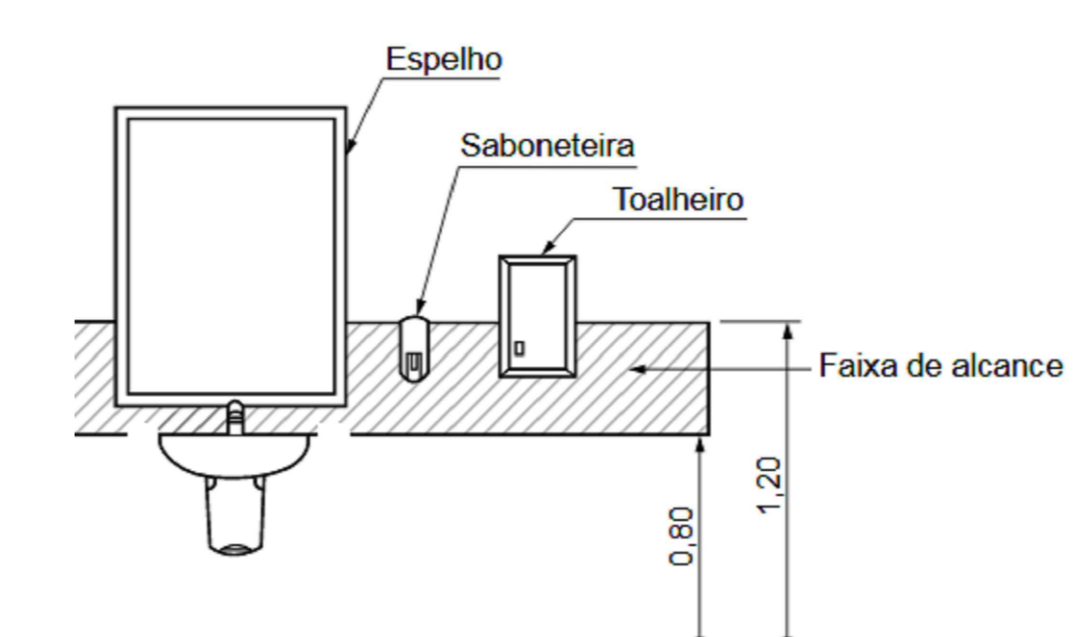
1.1 IMPLANTAÇÃO
 ESCALA 1:250



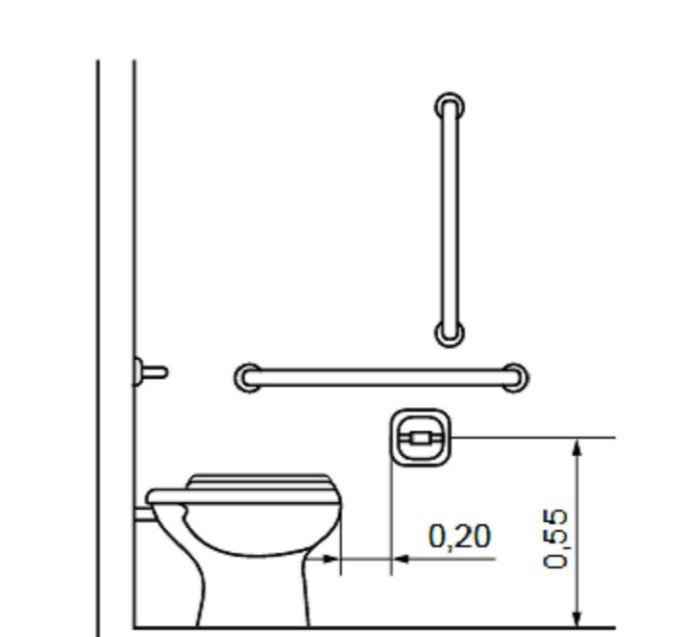
2.0 BWC Masculino Acessível
 ESCALA 1:25



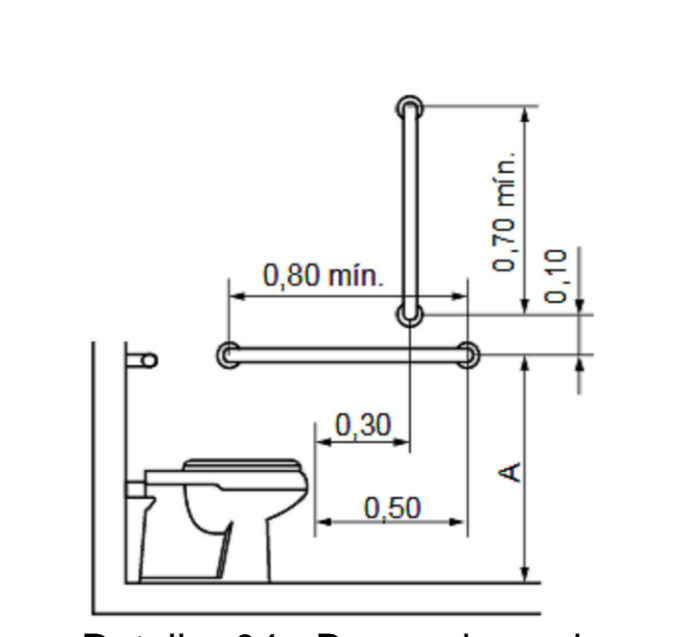
2.1 BWC Feminino Acessível
 ESCALA 1:25



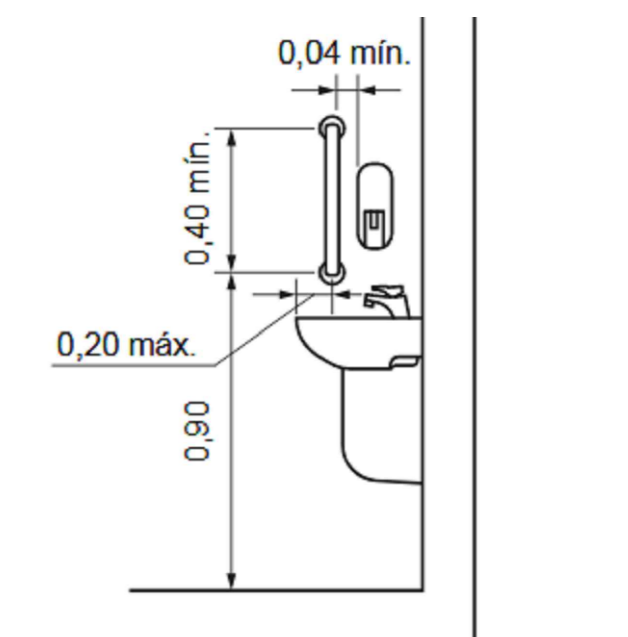
Detalhe 02 - Localização acessórios lavatório



Detalhe 03 - Localização Papeleira



Detalhe 04 - Barras de apoio Sanitário



Detalhe 05 - barras de apoio Lavatório

TABELA ESQUADRIA - JANELA						
COD.	QT.	LANG.	ALT.	PET.	MATERIAL	TIPO
J01	01	120	80	150	VIDRO TEMPERADO/ ALUMINIO	3 FOLHAS MAXIMAR
J02	02	370	220	10	VIDRO TEMPERADO/ ALUMINIO	2 FOLHAS FIXAS 2 FOLHAS DE CORRER
J03	03	240	200	30	VIDRO TEMPERADO/ ALUMINIO	2 FOLHAS FIXAS 2 FOLHAS DE CORRER
J04	10	250	130	100	VIDRO TEMPERADO/ ALUMINIO	2 FOLHAS FIXAS 2 FOLHAS DE CORRER
J05	05	200	200	30	VIDRO TEMPERADO/ ALUMINIO	3 FOLHAS FIXAS
J06	01	420	220	156	VIDRO TEMPERADO/ ALUMINIO	4 FOLHAS FIXAS
J07	01	300	435	110	VIDRO TEMPERADO/ ALUMINIO	1 FOLHA FIXA
J08	01	95	80	150	VIDRO TEMPERADO/ ALUMINIO	3 FOLHAS MAXIMAR

TABELA ESQUADRIA - PORTA					
COD.	QT.	LANG.	ALT.	MATERIAL	TIPO
P01	05	80	210	ALUMINIO	ABRIR - 1 FOLHA
P02	02	80	210	ALUMINIO	ABRIR - 1 FOLHA
P03	02	80	210	MADERA	ABRIR - 1 FOLHA
P04	09	90	210	MADERA	ABRIR - 2 FOLHAS
P05	01	120	230	MADERA	ABRIR - 1 FOLHA
P06	01	60	210	MADERA	ABRIR - 1 FOLHA

TABELA ESQUADRIA - PORTA JANELA					
COD.	QT.	LANG.	ALT.	MATERIAL	TIPO
PJ1	01	500	230	VIDRO TEMPERADO/ ALUMINIO	2 FOLHAS FIXAS 2 FOLHAS DE CORRER
PJ2	01	240	230	VIDRO TEMPERADO/ ALUMINIO	1 FOLHA FIXA 1 FOLHA DE CORRER

KAROLINE_CRESTANI
 karolinec@pmail.com

PROJETO_ARQUITETÔNICO

CONTIÚDO: PLANTA BAIXA, PRIMEIRO PAVIMENTO
 LOCALIZAÇÃO
 TABELA DE ESQUADRIA
 DETALHES

RESPONSABILIDADE PROJETO: PROJETO EM BRUNO

KAROLINE APARECIDA_CRESTANI
 ARQUITETA E PROJETISTA
 CREA 101/16611

PREFEITURA MUNICIPAL DE IRINEÓPOLIS

QUADRO DE ÁREAS	DATA
ESCALA	INDICAÇÃO
ÁREA	811,53m²
SECRETÁRIO	KAROLINE
PROJETADEIRA	

ESSENCIAÇÃO:
 1 - CONFERIR AS MEDIDAS DO LOCAL.
 2 - QUALQUER ALTERAÇÃO DEVIEM SER ORÇADAS NAS ASS. AUTORES DO PROJETO.
 3 - MEDIDAS EM CENTÍMETROS.

01
03