



2.0 PLANTA BAIXA PRIMEIRO PV.
ESCALA 1:50



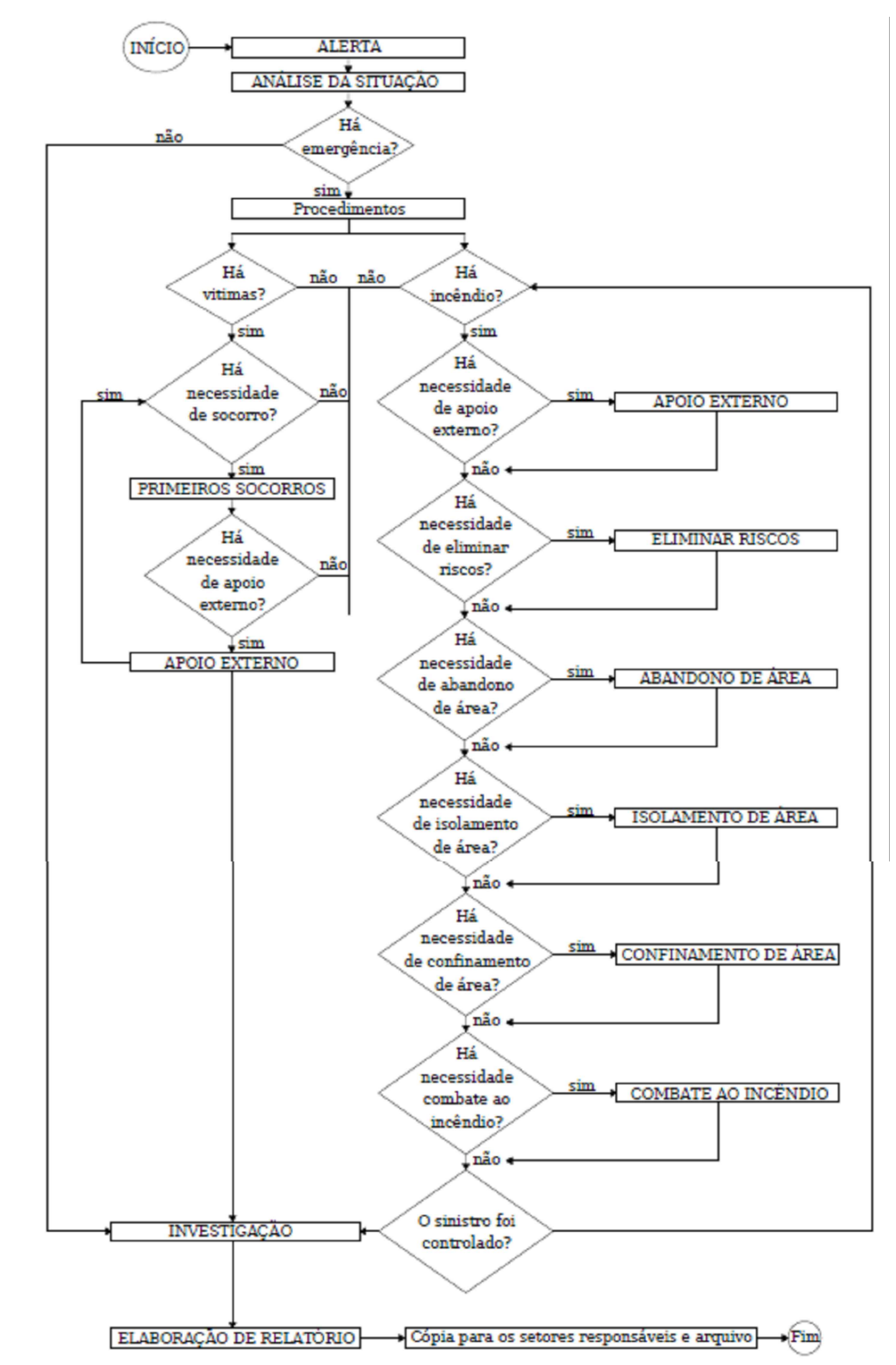
2.2 PLANTA BAIXA PRIMEIRO PV.
ESCALA 1:50



2.1 PLANTA BAIXA SEGUNDO PV.



2.3 PLANTA BAIXA SEGUNDO PV.



PROCEDIMENTOS BÁSICOS NA SEGURANÇA CONTRA INCÊNDIO SERÃO:

Alerta: Identificada uma situação de emergência, qualquer pessoa que identificar tal situação deverá alertar, através do sistema de alarme, ou outro meio identificado e conhecido de alerta disponível no local, os demais ocupantes da edificação.

Análise da situação: a situação de alerta deverá ser avaliada, e, verificada a existência de uma emergência, deverão ser desencadeados os procedimentos necessários para o atendimento da emergência;

Apoio externo: acionamento do Corpo de Bombeiros Militar, de imediato, através do Telefone 193, devendo informar:
 a) nome do comunicante e telefone utilizado;
 b) qual a emergência, sua característica, o endereço completo e os pontos de referência do local (vias de acesso, etc);
 c) se há vítimas no local, sua quantidade, os tipos de ferimentos e a gravidade.

Primeiros socorros: prestar primeiros-socorros às vítimas, mantendo ou estabilizando suas funções vitais até a do socorro especializado.

Eliminar riscos: realizar o corte das fontes de energia elétrica do fechamento das válvulas das tubulações (GLP, GN, acetileno, produtos perigosos, etc), da área atingida ou geral, quando possível e necessário.

Abandono de área: proceder abandono da área parcial ou total, quando necessário, conforme definição preestabelecida no plano de segurança, conduzindo a população fixa e flutuante para o ponto de encontro, ali permanecendo até a definição final do sinistro.

Isolamento da área: isolar fisicamente a área sinistrada de modo a garantir os trabalhos de emergência e evitar que pessoas não autorizadas adentrem o local.

Confinamento e combate a incêndio: proceder o combate ao incêndio em fase inicial e o seu confinamento, de modo a evitar sua propagação até a chegada do CBMSC.

LEGENDA	
	EXTINTOR DE FÓSFORO QUÍMICO - 2ABC - 4KG
	VOCE ESTÁ AQUI
	P.O.E.
	CAMINHO A SER PERCORRIDO
	ACIONADOR DE ALARME DE INCÊNDIO
	CENTRAL DE ALARME DE INCÊNDIO
	HIDRANTE DE INCÊNDIO

KAROLINE_CRESTANI
 karolinec@pmail.com

PROJETO PREVENTIVO

CONTÍDUO: PLANTA BAIXA, PAVIMENTO INTERIOR
 PLANTA BAIXA, PAVIMENTO SUPERIOR
 DETALHES

RESPONSABILIDADE PROJETO: PROPRIO TITULO

KAROLINE APARECIDA CRESTANI
 ARQUITETA, C. PROFISSIONAL Nº 104.148/1

PREFEITURA MUNICIPAL DE IRINEÓPOLIS

QUADRO DE ÁREAS	DATA	ESCALA

INDICADA: 791,28M²

SESSÃO: KAROLINE CRESTANI

BRANCA Nº: **04**

04

RECOMENDAÇÕES:
 * CONFERIR AS MEDIDAS DO LOCAL.
 * QUALQUER ALTERAÇÃO DEVIARÁ SER COMARCADA ÀS AUTORIDADES DO PROJETO.
 * MEDIDAS EM CENTÍMETROS.