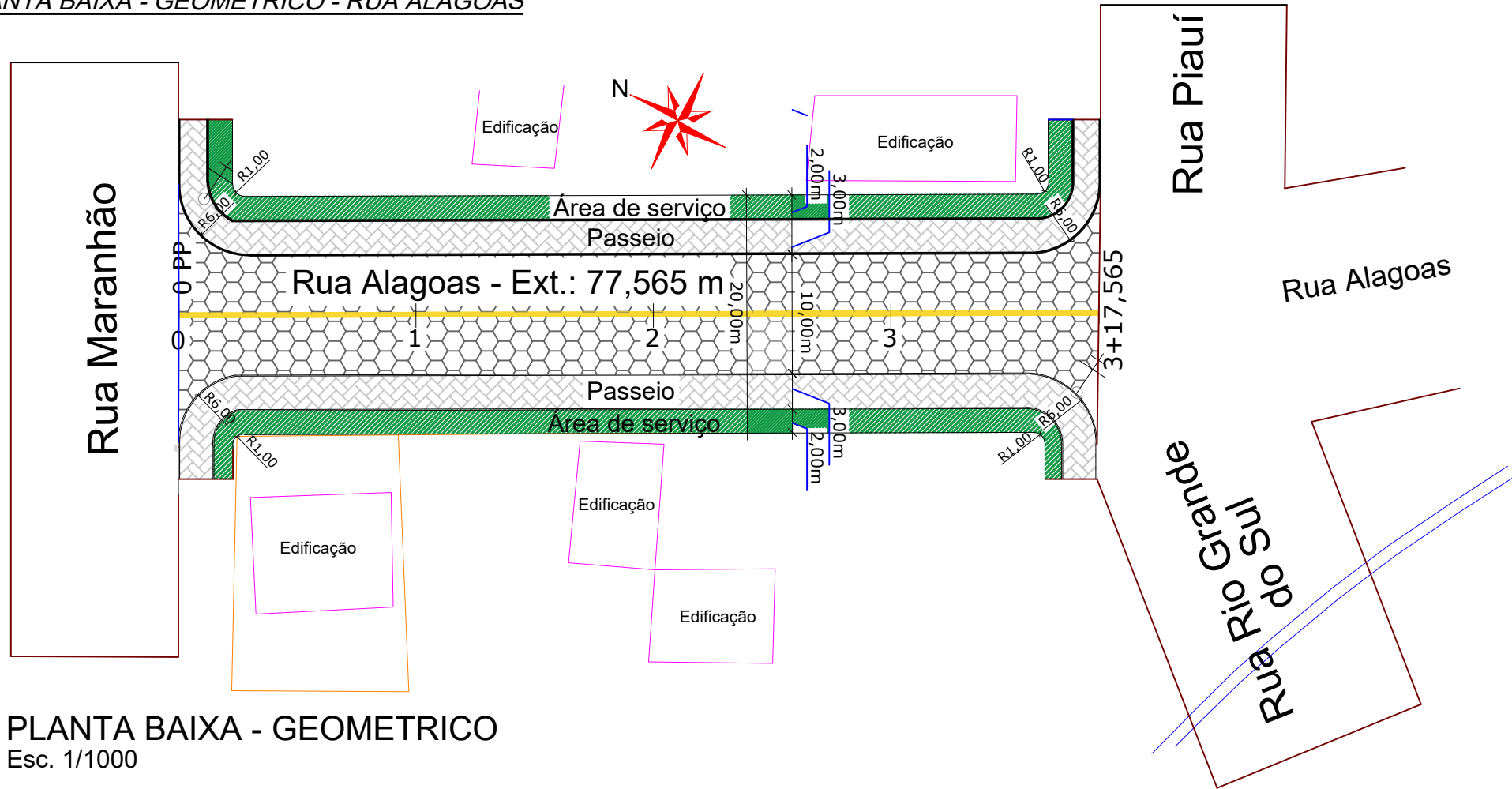
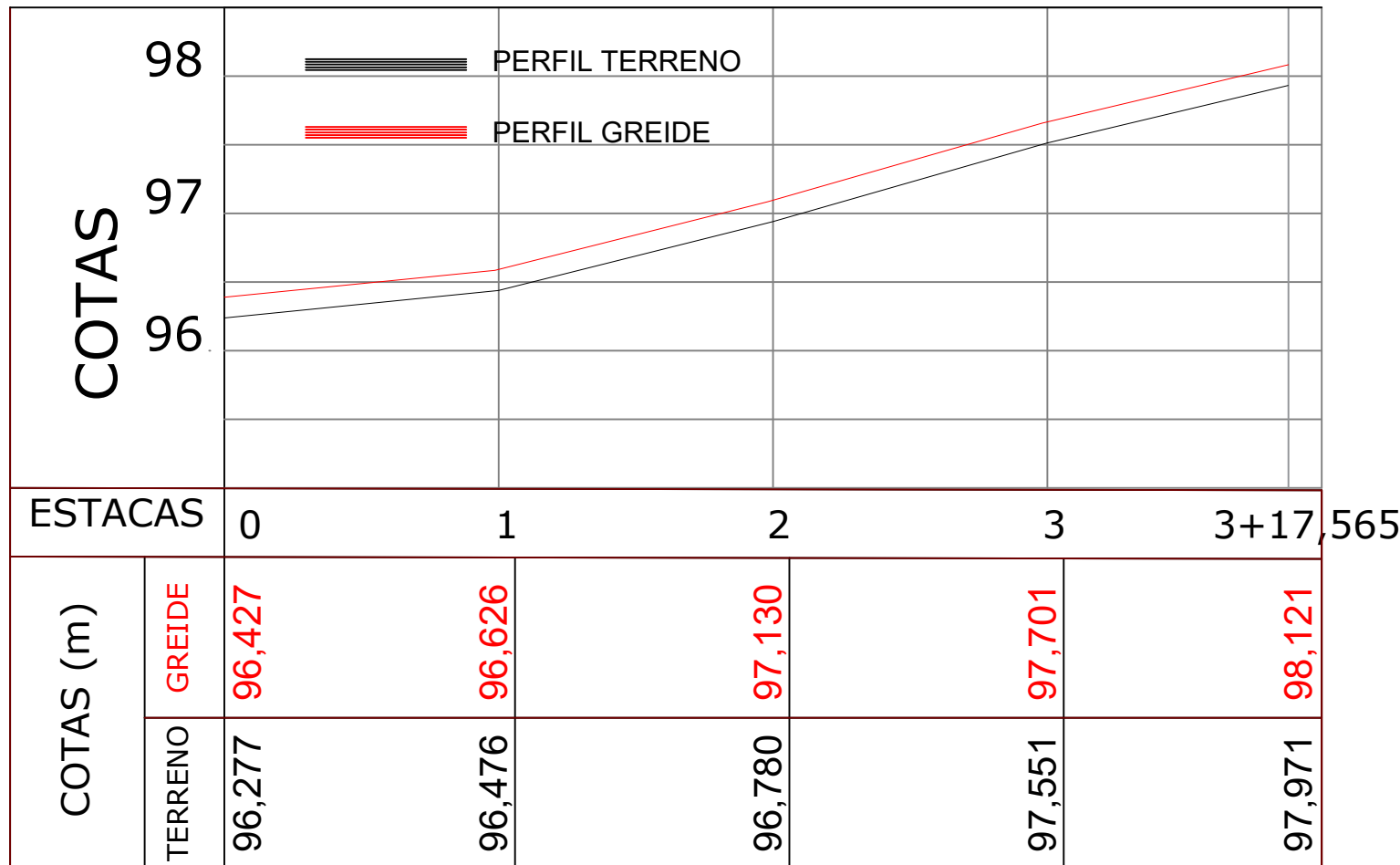


PLANTA BAIXA - GEOMÉTRICO - RUA ALAGOAS



PLANTA BAIXA - GEOMETRICO  
Esc. 1/1000



PERFIL LONGITUDINAL  
Esc. 1/1000

1.551,30 m<sup>2</sup> 77,565 m

PREFEITURA MUNICIPAL DE IRINEÓPOLIS

PROJETO DE PAVIMENTAÇÃO - LAJOTAS DE CONCRETO

RUA ALAGOAS - CENTRO

Data	Março/2021
Escala	Indicadas

Projeto	PAVIMENTAÇÃO COM LAJOTAS SEXTAVADAS
---------	-------------------------------------

Referência:	PLANTA BAIXA - GEOMÉTRICO PERFIL LONGITUDINAL
-------------	--

Área	Extensão
1.551,30 m <sup>2</sup>	77,565 m
Prancha	03/10

Prefeitura Municipal	Lademir Fernando Arcari Prefeito Municipal
----------------------	---

Responsável Técnico	Majestade Guimarães Ltda CREA-SC 047.541-0 Gilson Luiz Guimarães Engenheiro Civil - CREA-SC 034.624-3
---------------------	--