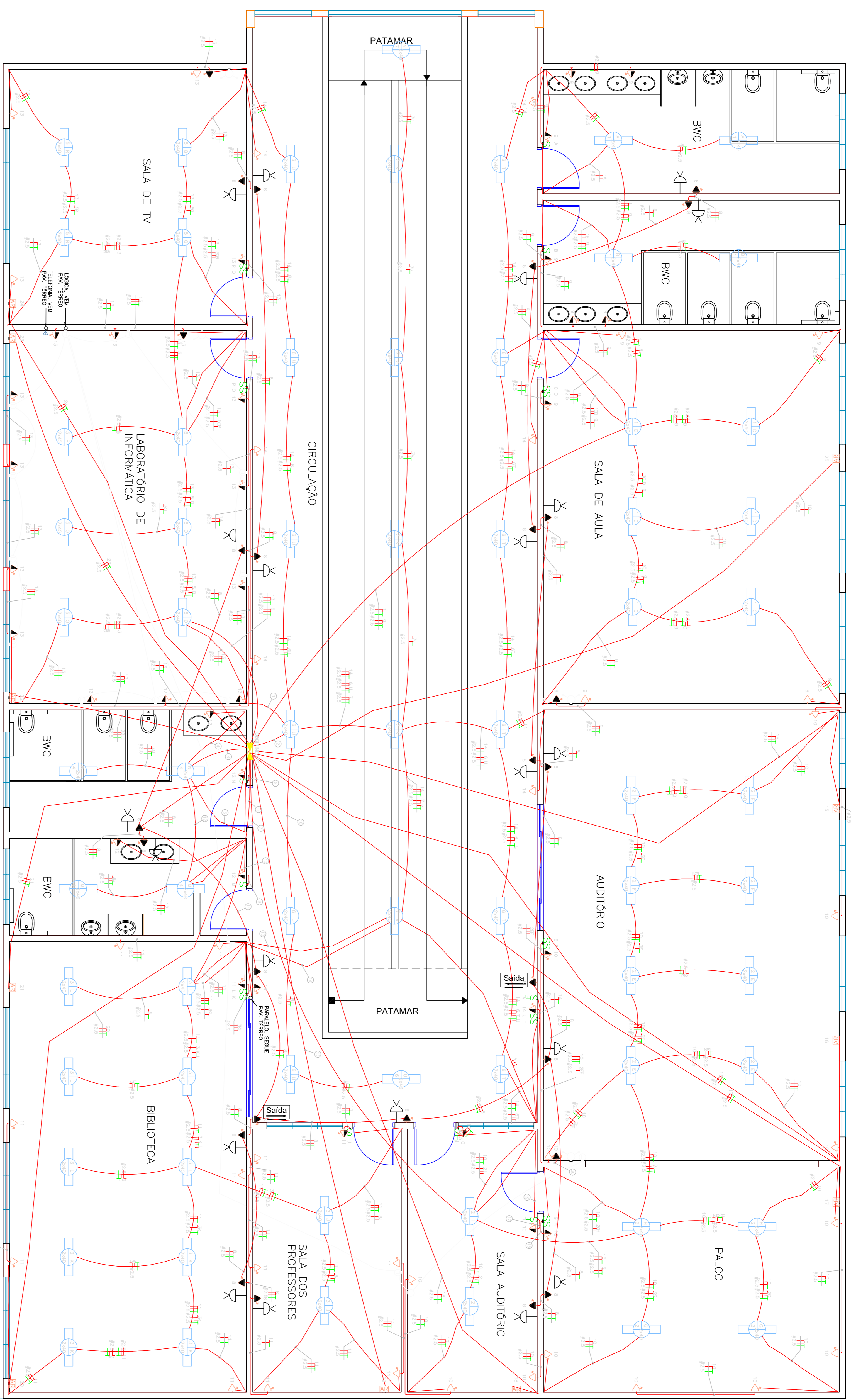


# PROJETO ELÉTRICO / TELEFÔNICO



PLANTA BAIXA - PAV. SUPERIOR  
ESC. 1:50

## LEGENDA

- TOMADA BAIXA 110-230 2P+1 100W
- TOMADA MEDIA 11-110 2P+1 100W
- TOMADA ALTA 11-230 2P+1 100W
- UNIDADE EMERGÊNCIA POTÊNCIA 300W E 220V EM PLANTA
- UNIDADE CONDENSADORA 4000W E 230V PLANTA
- BLOCO AUTOMÁTICO DE EMERGÊNCIA - PAREDE
- LUMINÁRIA DE TETO EQUIPADA COM 2 LÂMPADAS FLUORESCENTES DE 28W
- CUBIÓTELO H=2,30, 5400W
- ANTENA DE TV EM CIMA 2X4
- INTERRUPTOR SIMPLES COM ESPELHO 2X4
- 3 INTERRUPTORES SIMPLES COM ESPELHO 2X4
- INTERRUPTOR PARALELO COM ESPELHO 2X4
- 2 INTERRUPTORES SIMPLES COM ESPELHO 2X4
- PONTO DE LÓGICA NA PAREDE H=1,30
- LUMINÁRIA NO TETO EQUIPADA COM 02 LÂMPADAS FLUORESCENTE DE 40W
- LUMINÁRIA NO TETO EQUIPADA COM 01 LÂMPADA INCANDESCENTE DE 60W
- POSTE DE LUMINAÇÃO COM 1 PÊNDULO 120W
- CENTRAL DE ALARME DE INCÊNDIO
- CENTRAL DE ALARME PERIMÉTRICO
- QUADRO DE DISTRIBUIÇÃO DE ENERGIA
- SENSOR DE PRESENCIA
- PONTO PARA TELEFONE H=1,30
- TORNEIRA ELÉTRICA H=1,10, 4400W

## FIÇÃO

- L1
- L2
- L3
- L4
- L5
- L6
- L7
- L8
- L9
- L10
- L11
- L12
- L13
- L14
- L15
- L16
- L17
- L18
- L19
- L20
- L21
- L22
- L23
- L24
- L25
- L26
- L27
- L28
- L29
- L30
- L31
- L32
- L33
- L34
- L35
- L36
- L37
- L38
- L39
- L40
- L41
- L42
- L43
- L44
- L45
- L46
- L47
- L48
- L49
- L50
- L51
- L52
- L53
- L54
- L55
- L56
- L57
- L58
- L59
- L60
- L61
- L62
- L63
- L64
- L65
- L66
- L67
- L68
- L69
- L70
- L71
- L72
- L73
- L74
- L75
- L76
- L77
- L78
- L79
- L80
- L81
- L82
- L83
- L84
- L85
- L86
- L87
- L88
- L89
- L90
- L91
- L92
- L93
- L94
- L95
- L96
- L97
- L98
- L99
- L100

## PROJETO ELÉTRICO/TELEFÔNICO

Proprietário: Prefeitura Municipal de Irupeópolis  
 Responsável Técnico: MARCUS VINÍCIUS GRAZZIOTTI  
 Endereço: Rua Paraná, 200 - Cep 89440-000 Irupeópolis - SC

Ampliação de Centro de Educação Infantil - N.S. Aparcida.  
 Local: Rua Paraná, 200 - Cep 89440-000 Irupeópolis - SC  
 Centro: DIAGRAMA UNIFILAR  
 Quadro de Cargas: DETALHE MEDIÇÃO 100A  
 Quadro de Distribuição - detalhe  
 Data: Março 2014