

Vigas			
Nome	Seção (cm)	Elevação (cm)	Nível (cm)
V1	15x40	0	280
V2	20x40	0	280
V3	15x40	0	280
V4	15x40	0	280
V5	15x40	0	280
V6	20x40	0	280
V7	20x40	0	280
V8	15x40	0	280

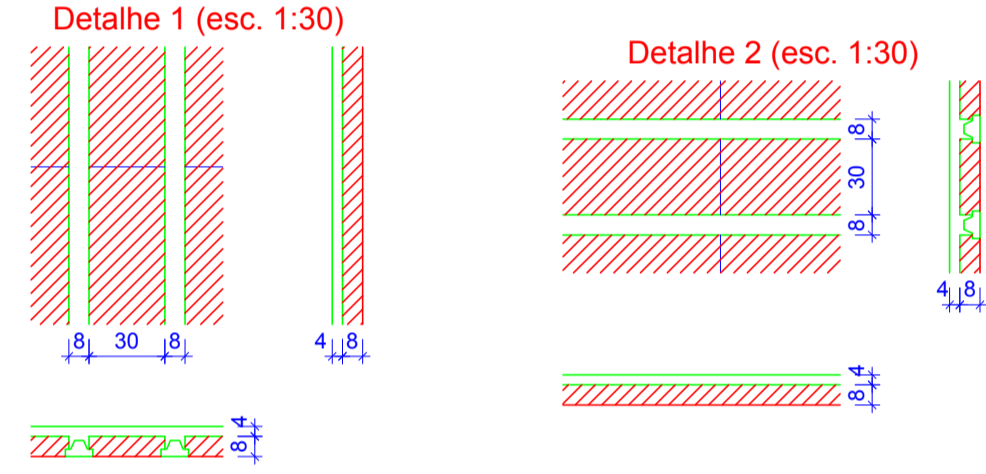
Lajes								
Nome	Tipo	Dados		Sobrecarga (kN/m²)				
		Altura (cm)	Elevação (cm)	Peso próprio (kN/m²)	Adicional	Acidental	Localizada	
L1	Pré-moldada	12	-28	252	1.43	0.50	1.50	-
L2	Pré-moldada	12	-28	252	1.43	0.50	1.50	-
L3	Pré-moldada	12	-28	252	1.43	0.50	1.50	-

Características dos materiais		
fck (MPa)	Ecs (MPa)	
25	23800	

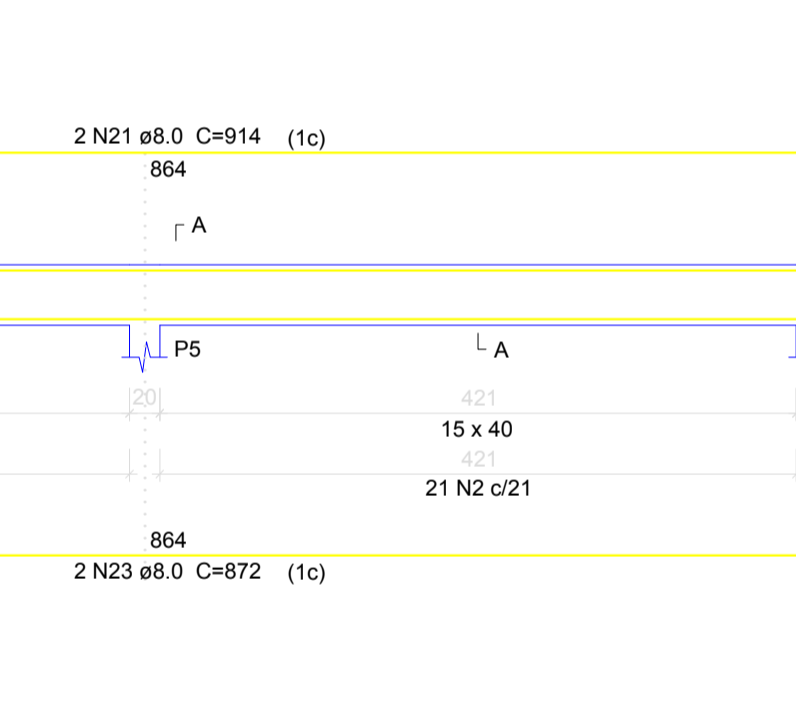
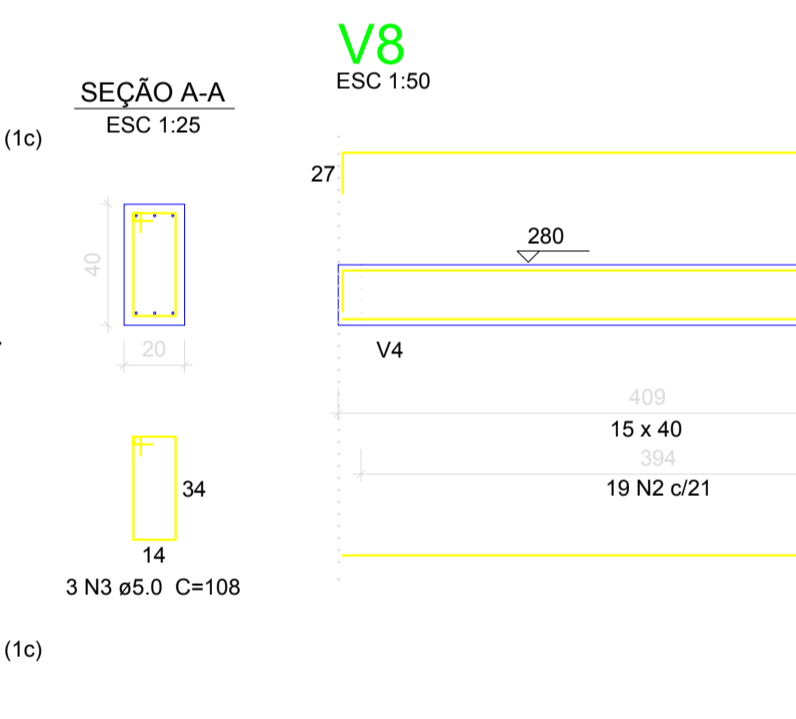
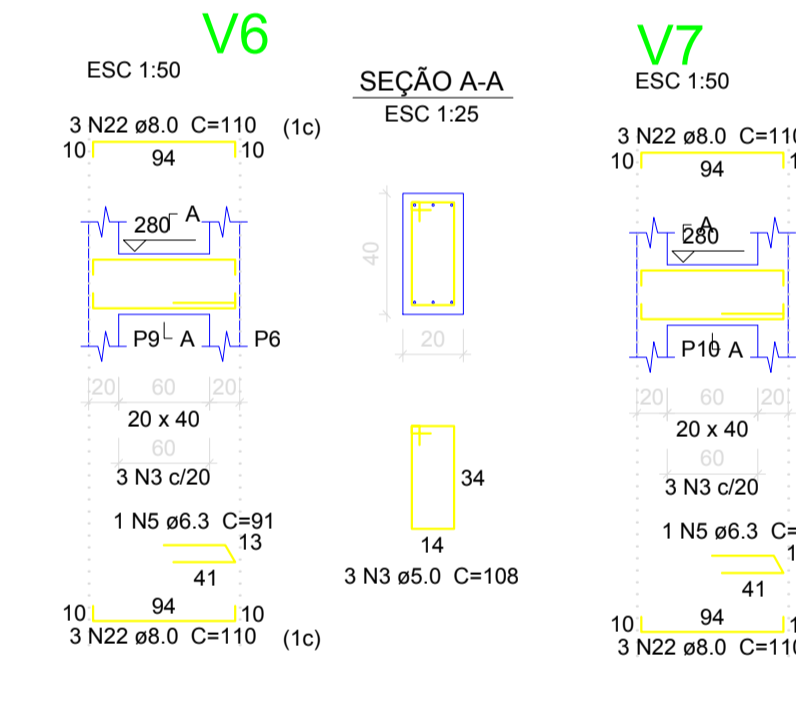
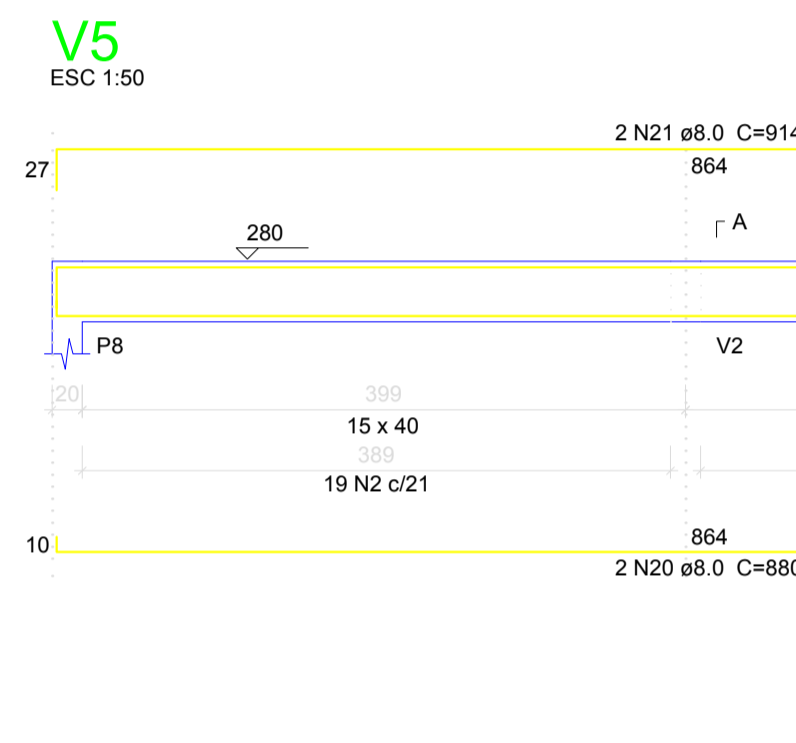
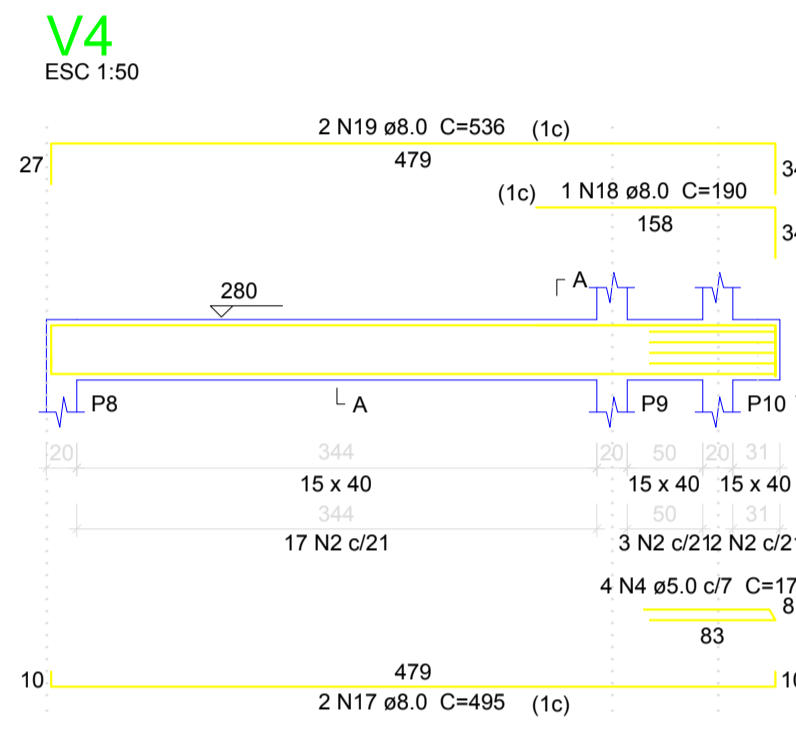
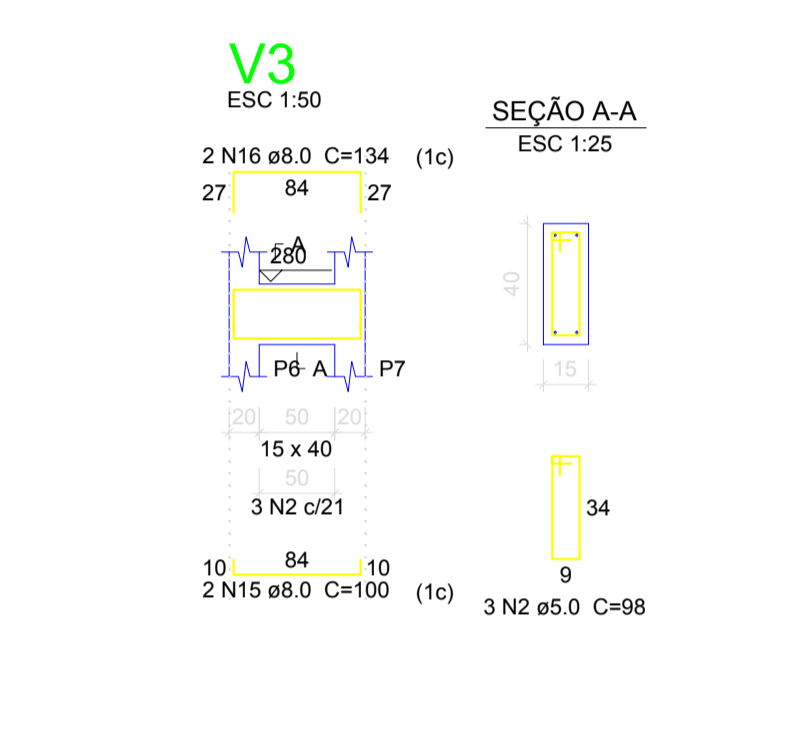
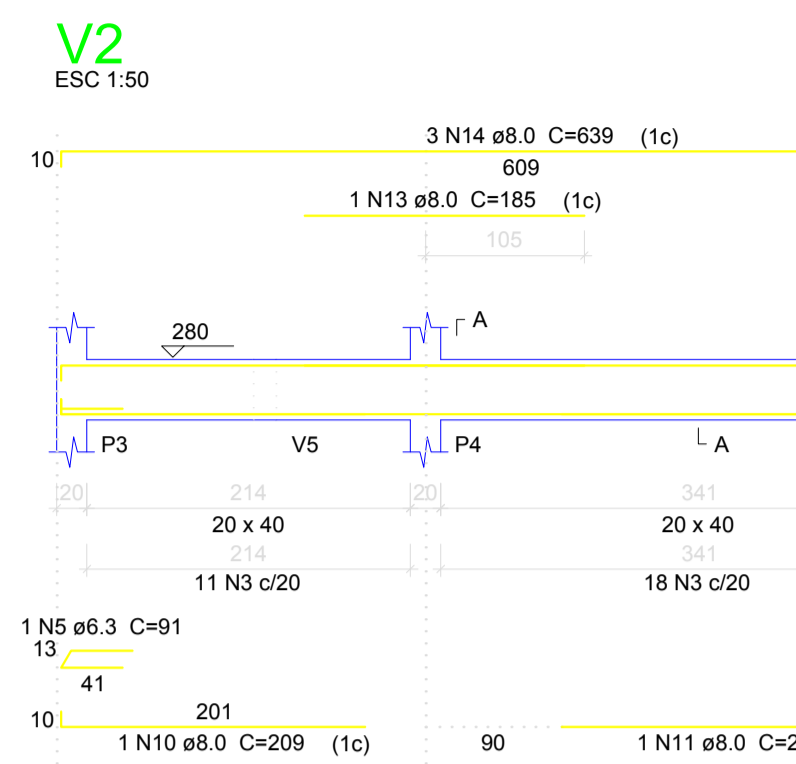
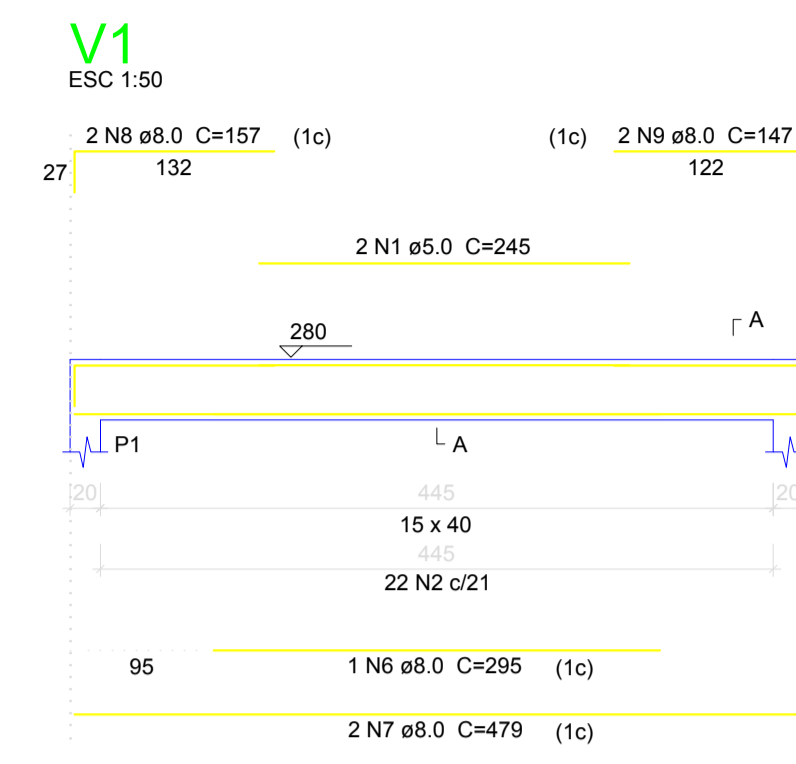
Pilares			
Nome	Seção (cm)	Elevação (cm)	Nível (cm)
P1	20 x 20	0	280
P2	20 x 20	0	280
P3	20 x 20	0	280
P4	20 x 20	0	280
P5	20 x 20	0	280
P6	20 x 20	0	280
P7	20 x 20	0	280
P8	20 x 20	0	280
P9	20 x 20	0	280
P10	20 x 20	0	280

Legenda dos Pilares	
	Pilar que morre
	Pilar que passa
	Pilar que nasce
	Pilar com mudança de seção

Blocos de enchimento				
Detalhe	Tipo	Nome	Dimensões (cm)	Quantidade
1/2	EPS Unidirecional	B8/30/125	8 30 125	95



Forma do pavimento Terreo escala 1:50



Relação do aço				
AÇO	N	DIAM	Q	C.TOTAL (cm)
CA60	1	5.0	2	245
	2	5.0	127	98
	3	5.0	35	108
	4	5.0	4	170
CA50	5	6.3	3	91
	6	8.0	1	295
	7	8.0	2	479
	8	8.0	2	157
	9	8.0	2	147
	10	8.0	1	209
	11	8.0	1	226
	12	8.0	2	617
	13	8.0	1	185
	14	8.0	3	639
	15	8.0	2	100
	16	8.0	2	134
	17	8.0	2	495
	18	8.0	1	190
	19	8.0	2	536
	20	8.0	2	880
	21	8.0	4	914
	22	8.0	12	110
	23	8.0	2	872

Resumo do aço			
AÇO	DIAM	C.TOTAL (m)	PESO + 10 % (kg)
CA50	6.3	2.8	0.7
CA60	8.0	168.4	73.1
CA60	5.0	174	29.5
PESO TOTAL			
CA50	73.8		
CA60	29.5		

Vol. de concreto total (C-25) = 2.33 m³
Área de forma total = 34.75 m²

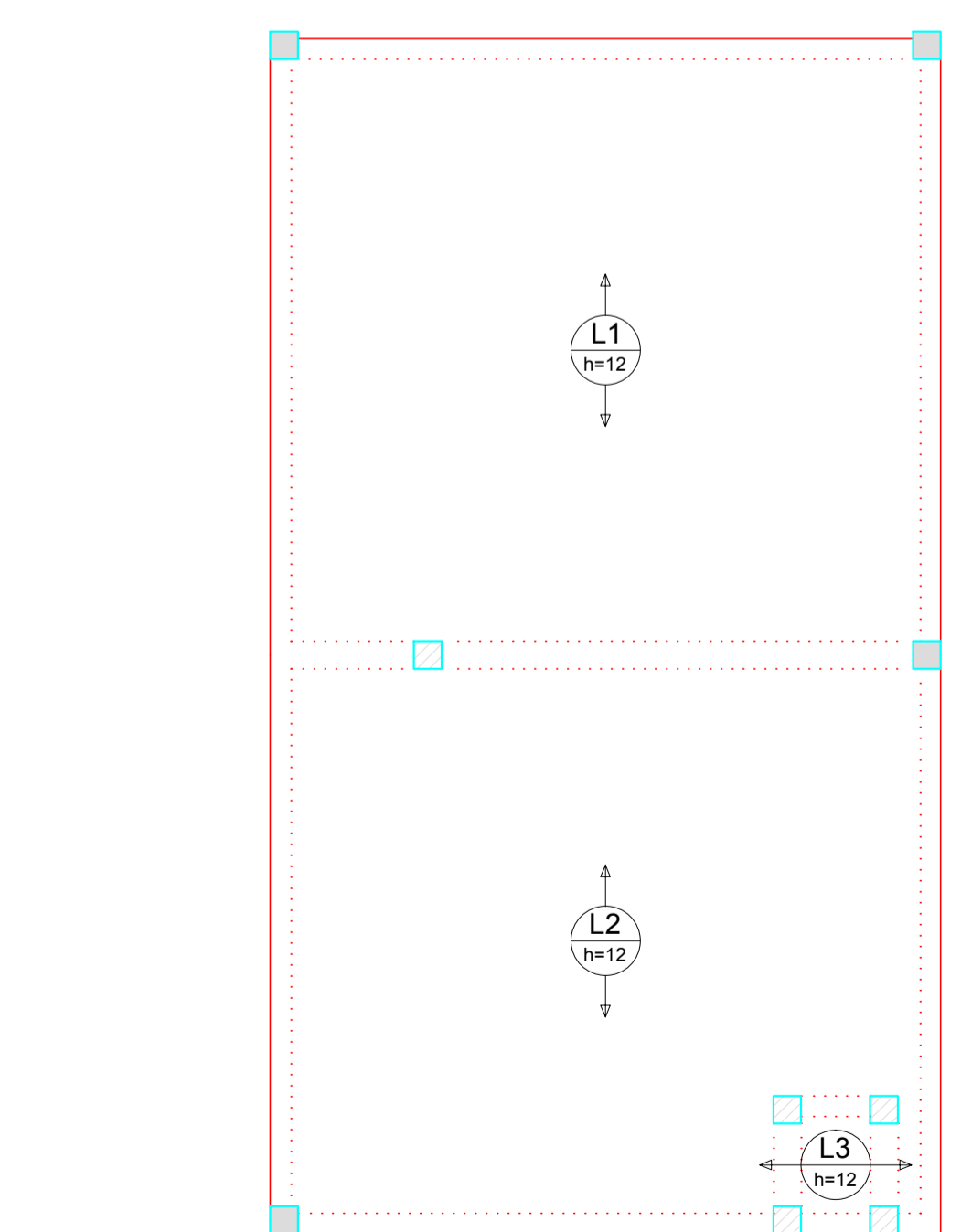


Planta de vigotas pré-moldadas escala 1:50

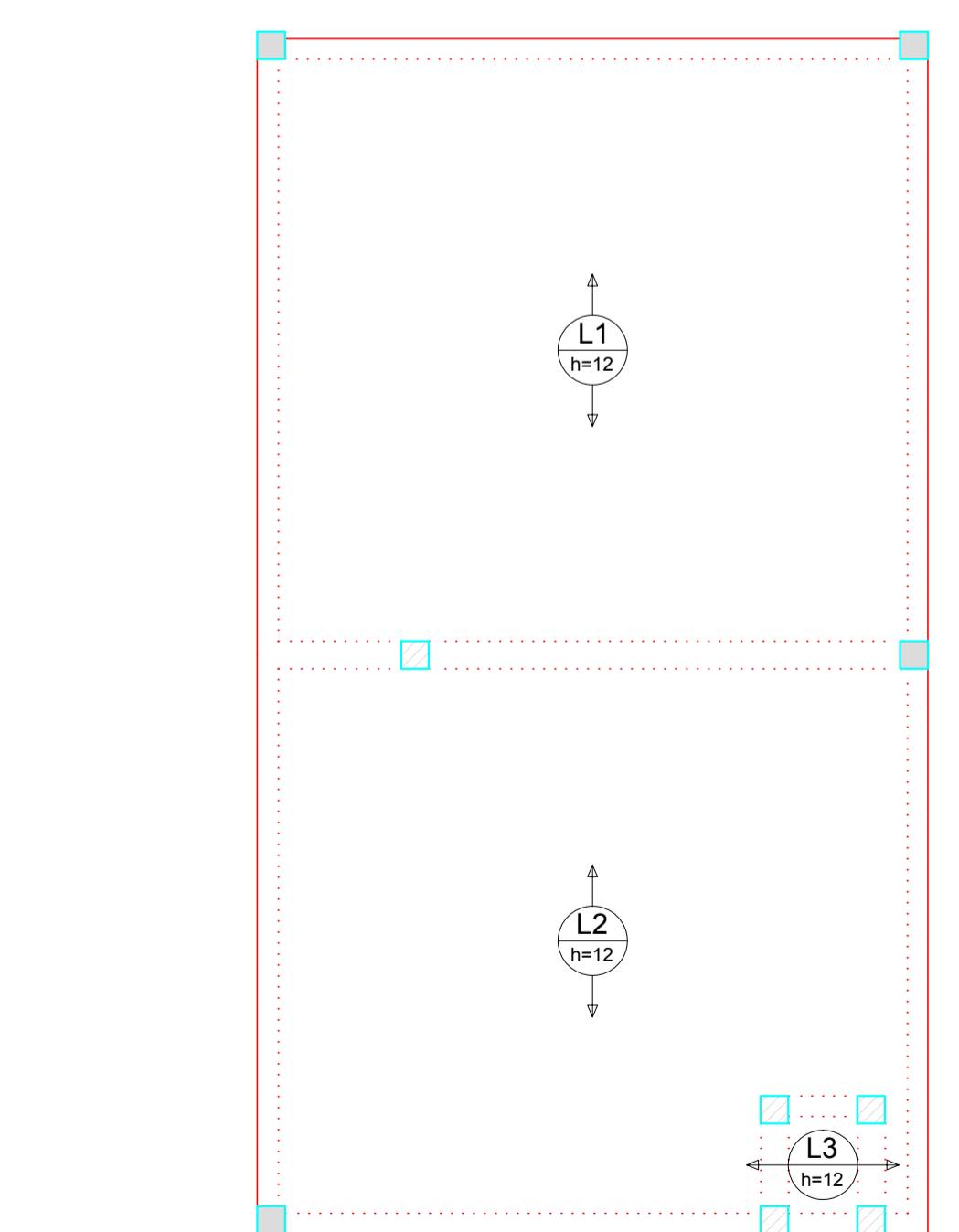
Relação do aço				
AÇO	N	DIAM	Q	C.TOTAL (cm)

Resumo do aço			
AÇO	DIAM	C.TOTAL (m)	PESO + 10 % (kg)
PESO TOTAL			

Vigas do pavimento Terreo



Armação positiva das lajes do pavimento Terreo (Eixo X) escala 1:50



Armação positiva das lajes do pavimento Terreo (Eixo Y) escala 1:50

Wagner Engenharia

PROPRIETÁRIO	PREFEITURA MUNICIPAL DE IRINEÓPOLIS		
LOCALIZAÇÃO	RUA PARANÁ, 200- CENTRO - IRINEÓPOLIS/SC		
DESCRIÇÃO	EDIFICAÇÃO DO CENTRO DE EDUCAÇÃO INFANTIL NOSSA SENHORA APARECIDA		
PROJETO	ESTRUTURAL COBERTURA FRENTE	ÁREA TOTAL DA CONSTRUÇÃO	1285,63m²
Forma, lajes e vigas		FRANCHA	03/5
ESCALA	INDICADA	DESENHO	Daiane C. Wagner
		DATA	SET/2014