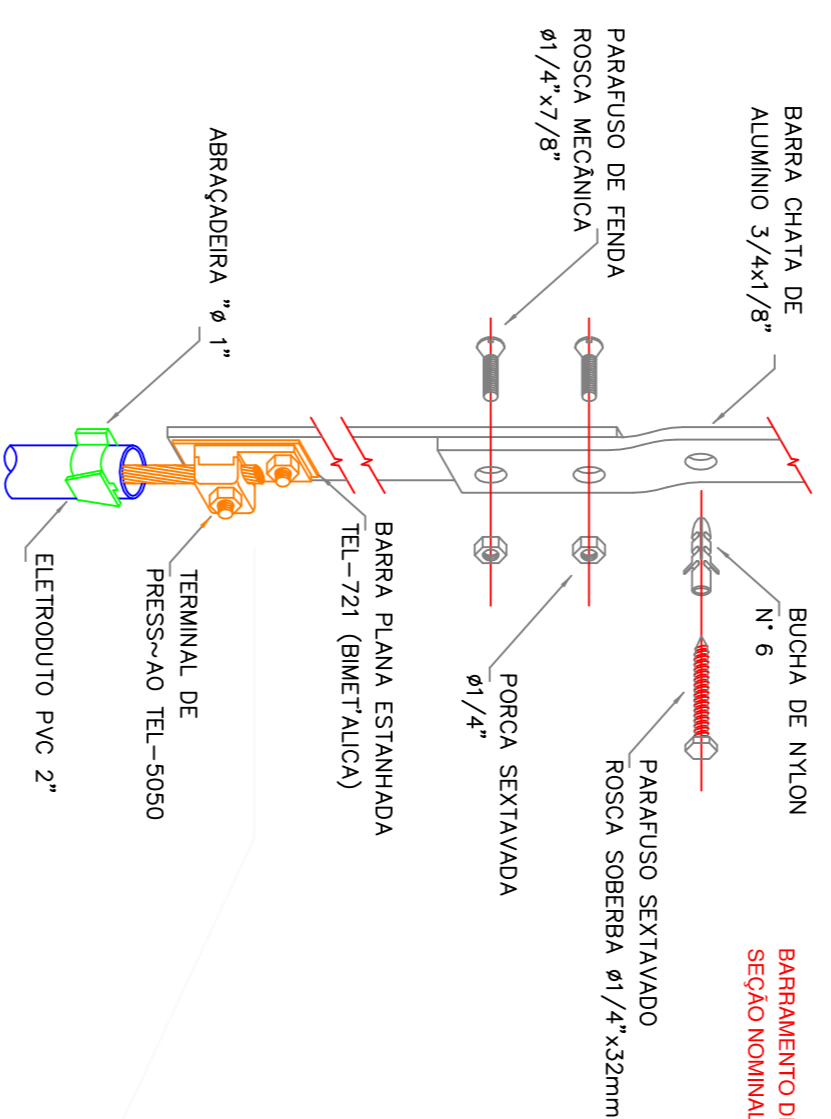
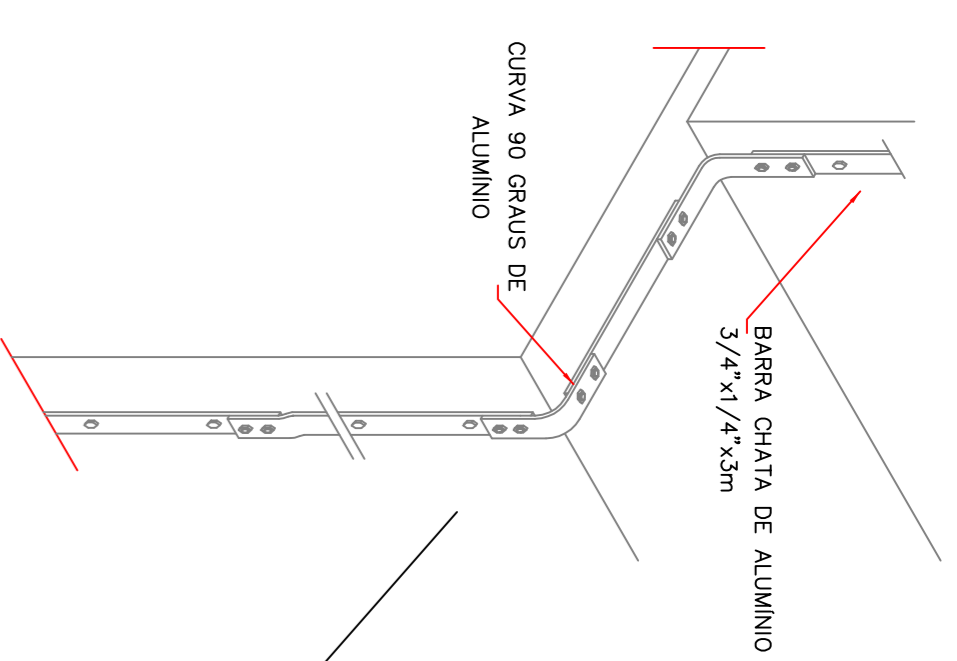


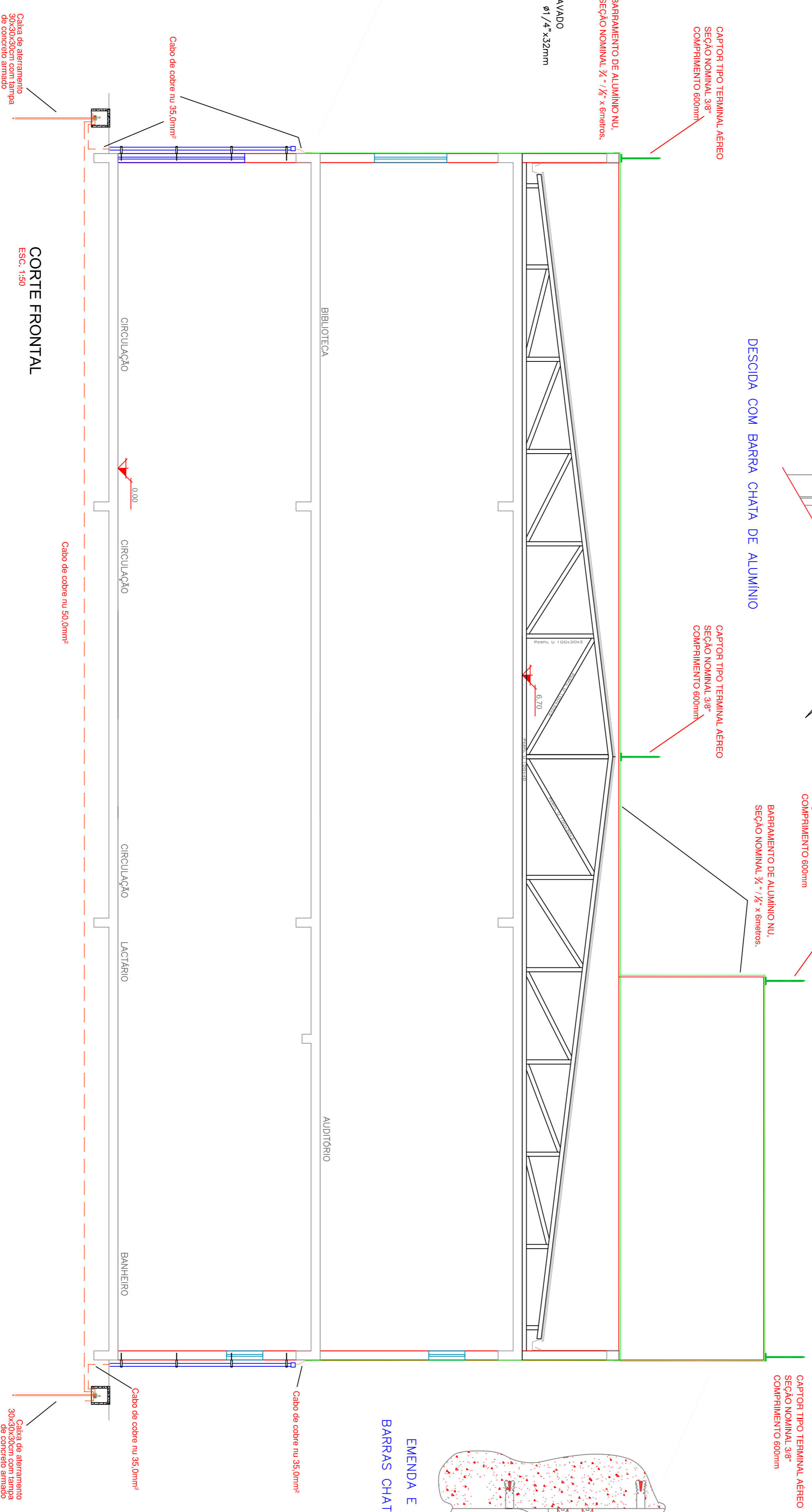
# S.P.C.D.A. - SISTEMA DE PROTEÇÃO CONTRA DESCARGAS ATMOSFÉRICAS



FIXAÇÃO DA BARRA CHATA DE ALUMÍNIO E DERIVAÇÃO PARA CABO DE COBRE

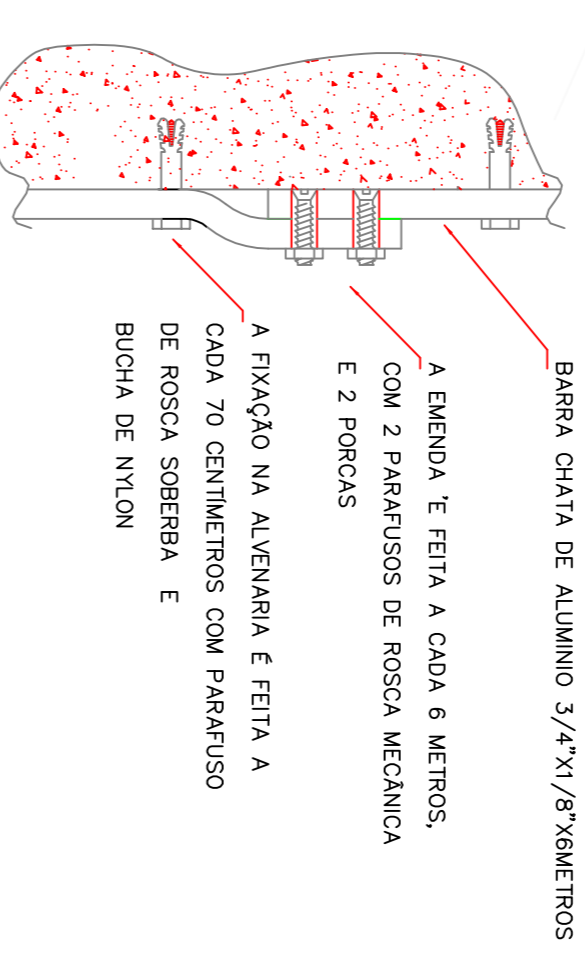


DESCIDA COM BARRA CHATA DE ALUMÍNIO



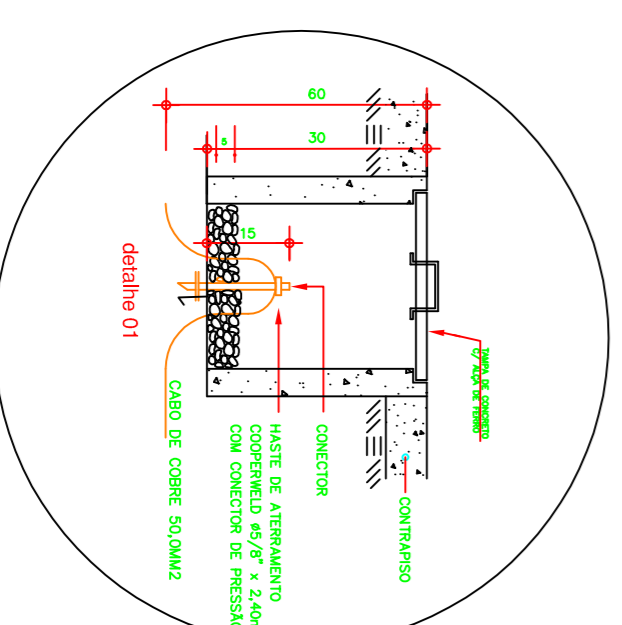
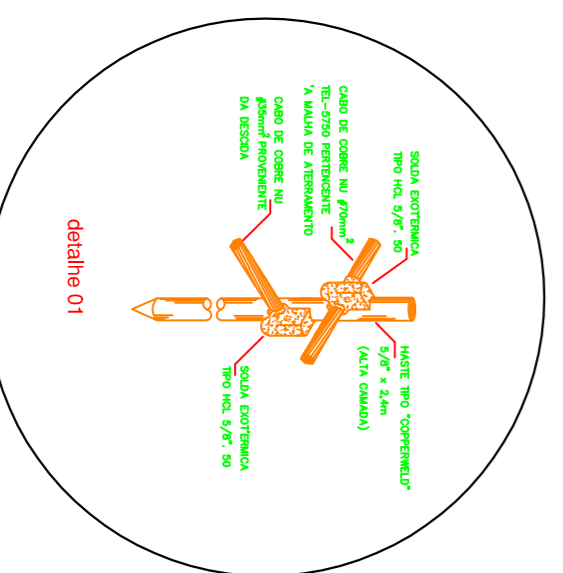
CORTE FRONTAL ESC. 1:50

EMENDA E FIXAÇÃO DAS BARRAS CHATAS DE ALUMÍNIO



## LEGENDA

- CAPTOR TIPO TERMINAL AEREO
- HASTE DE ATERRAMENTO (VER DETALHE)
- DESCIDA COM HASTE DE ATERRAMENTO E CAIXA DE INSPEÇÃO (VER DETALHE)
- BARRAMENTO DE ALUMÍNIO NU SEÇÃO 3/4"x1/8"x6000mm
- CABO DE COBRE NU SEÇÃO NOMINAL 50,0MM²
- CABO DE COBRE NU SEÇÃO NOMINAL 35,0MM²



**PROJETO S.P.C.D.A.**  
 Prefeitura Municipal de Irupeópolis

Ampliação de Centro de Educação Infantil - N.S. Aparecida.

RESPONSÁVEL TÉCNICO	PROJETISTA
MARCOS VINÍCIUS GRAZZIOTTI Eng. Eletrônica - CREA PR 02046110 Rua Manoel Costa, 570 Fone: 4292271234 Cidade de Irupeópolis - SP - CEP: 13800-000	MARCS Cidade de Irupeópolis - SP - CEP: 13800-000
local: Rua Paraná, 206 - Cep 89440-000	ÁREA
CONTRATO	ESCALAS
INDICADAS	INDICADAS
DIAGRAMA UNIFILAR	DESENHO
QUADRO DE CARGAS	MARCS
DETALHE MEDIÇÃO 100A	DATA
QUADRO DE DISTRIBUIÇÃO - detalhe	Março 2014

S - 03