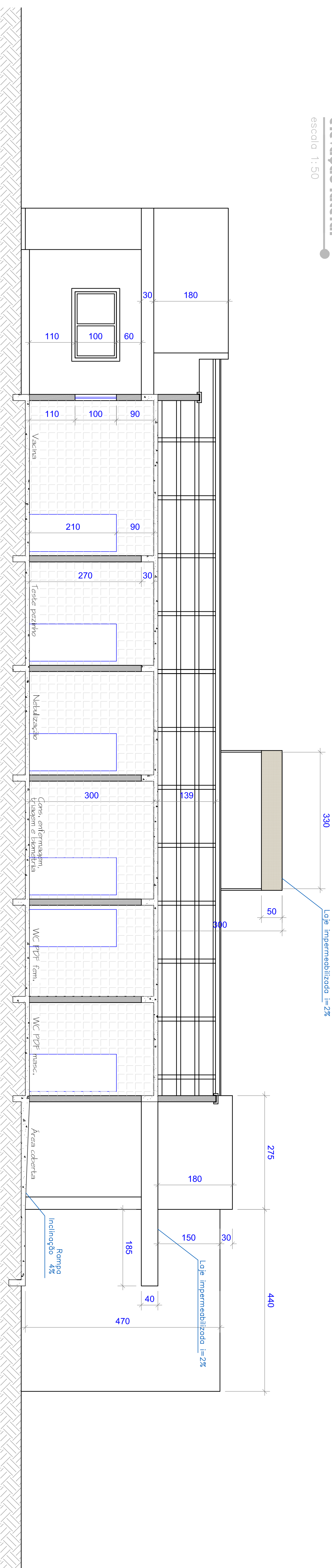


elevação lateral
escala 1:50



corte NN
escala 1:50

TABELA DE REVESTIMENTOS

COMPARTIMENTOS	PISO	PAREDE	TETO
Sala de esterilização e estocagem mat. esterilizado	Cerâmico	Azulejo	Pinura acrílica
Descamisado, preparo e empacotamento	Cerâmico	Azulejo	Pinura acrílica
Sala de utilidades ou expurgo	Cerâmico	Azulejo	Pinura acrílica
Circulação restrita	Cerâmico	Pinura acrílica	Pinura acrílica
Lav. área limpa	Cerâmico	Azulejo	Pinura acrílica
Lav. área suja	Cerâmico	Azulejo	Pinura acrílica
Bwc restito (funcionários)	Cerâmico	Azulejo	Pinura acrílica
Circulação	Cerâmico	Pinura acrílica	Pinura acrílica
Sala de curativos	Cerâmico	Pinura epóxi	Pinura acrílica
Banheiros	Cerâmico	Azulejo	Pinura acrílica
Farmácia e armazenamento	Cerâmico	Pinura acrílica	Pinura acrílica
Dispensário de medicamentos	Cerâmico	Pinura acrílica	Pinura acrílica
Recepção e registro de pacientes	Cerâmico	Pinura acrílica	Pinura acrílica
Sala de espera	Cerâmico	Pinura acrílica	Pinura acrílica
Hall coberto (externo)	Cerâmico	Pinura acrílica	Pinura acrílica
Sala de reuniões	Cerâmico	Pinura acrílica	Pinura acrílica
Consultório médico	Cerâmico	Pinura acrílica	Pinura acrílica
Consultório	Cerâmico	Pinura acrílica	Pinura acrílica
Consultório odontológico	Cerâmico	Pinura acrílica	Pinura acrílica
Escorinho (odontologia)	Cerâmico	Azulejo	Pinura acrílica
Consultório odontológico	Cerâmico	Azulejo	Pinura acrílica
Triagem	Cerâmico	Pinura acrílica	Pinura acrílica
Nebulização coletiva	Cerâmico	Pinura acrílica	Pinura acrílica
Teste negativo	Cerâmico	Pinura acrílica	Pinura acrílica
Sala de reuniões	Cerâmico	Pinura acrílica	Pinura acrílica
Copa	Cerâmico	Azulejo	Pinura acrílica
D.M.L.	Cerâmico	Pinura acrílica	Pinura acrílica
Consultório pediatria	Cerâmico	Pinura acrílica	Pinura acrílica
Consultório fisioterapia	Cerâmico	Pinura acrílica	Pinura acrílica
Consultório enfermagem	Cerâmico	Pinura acrílica	Pinura acrílica
Lavabo	Cerâmico	Azulejo	Pinura acrílica
Vacina	Cerâmico	Azulejo	Pinura acrílica
Depósito de equipamentos	Cerâmico	Pinura acrílica	Pinura acrílica
Cadeiras de rodas e macas	Cerâmico	Pinura acrílica	Pinura acrílica

REVISÃO	
N°	DATA

PREFEITURA MUNICIPAL

Proprietário
PREFEITURA MUNICIPAL DE IRINEÓPOLIS

Obra
UNIDADE BÁSICA DE SAÚDE

Área
398,00 m²

Data
01/2014

Referência
PROJETO ARQUITETÔNICO

Condição
ELEVÇÃO LATERAL E CORTE AA

Local
IRINEÓPOLIS - SC

Escala
1:50

Localidade de Rio Branco

Arq. Responsável Técnico

Assinatura

Data
02/04