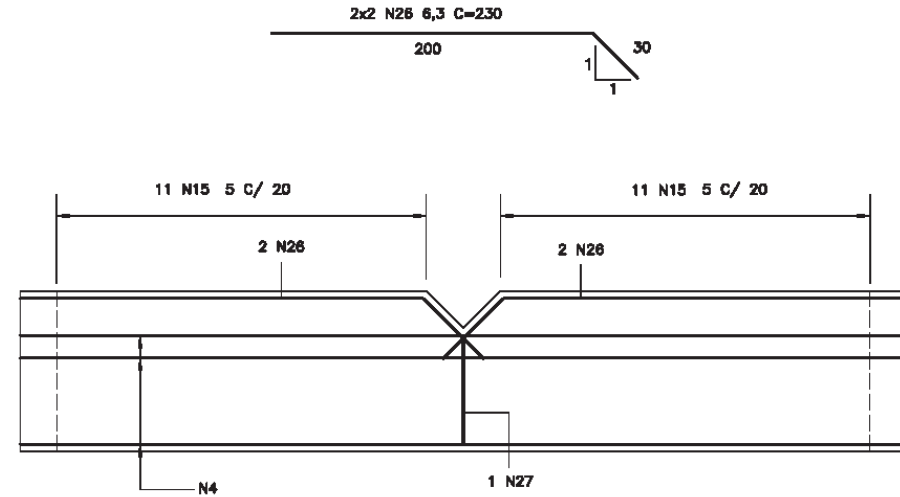
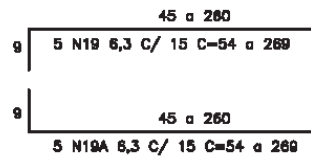



**PAREDE LATERAL**  
ESC. 1:20



**VISTA FRONTAL**  
ESC. 1:20

N18A	6,3	14	334	46,76
N19	6,3	5	VAR. 54 a 269	8,08
N19A	6,3	5	VAR. 54 a 269	8,08
N20	6,3	4	330	13,20
N21	6,3	38	59	22,42
N22	6,3	6	106	6,36
N23	6,3	6	106	6,36
N24	10	8	100	8,00
N25	6,3	8	137	10,96

N26	6,3	4	230	9,20
N27	5	1	106	1,06
RESUMO AÇO CA-50A				
Ø	PESO UNIT. (Kg/m)	COMPRIMENTO (m)	PESO TOTAL (Kg)	
5	0,16	30,98	4,96	
6,3	0,25	582,61	145,65	
10	0,63	48,37	28,21	
TOTAL			179,82	
FORMAS (m <sup>2</sup> )	9,50	CONCRETO (m <sup>3</sup> )	3,20	

 EMLURB	PREFEITURA DO RECIFE SECRETARIA DE SERVIÇOS PÚBLICOS EMPRESA DE MANUTENÇÃO E LIMPEZA URBANA	
	DEPARTAMENTO DE PROJETOS E APOIO TECNOLÓGICO GET-CAD	
PRANCHA 04/04	ASSUNTO PROJETO PADRÃO	ESCALAS
NUMERO SD-34	TÍTULO SAÍDA DE GALERIAS EM FUNDO DE VALE PARA TUBULÇÃO 0,80M - ARMADURA	