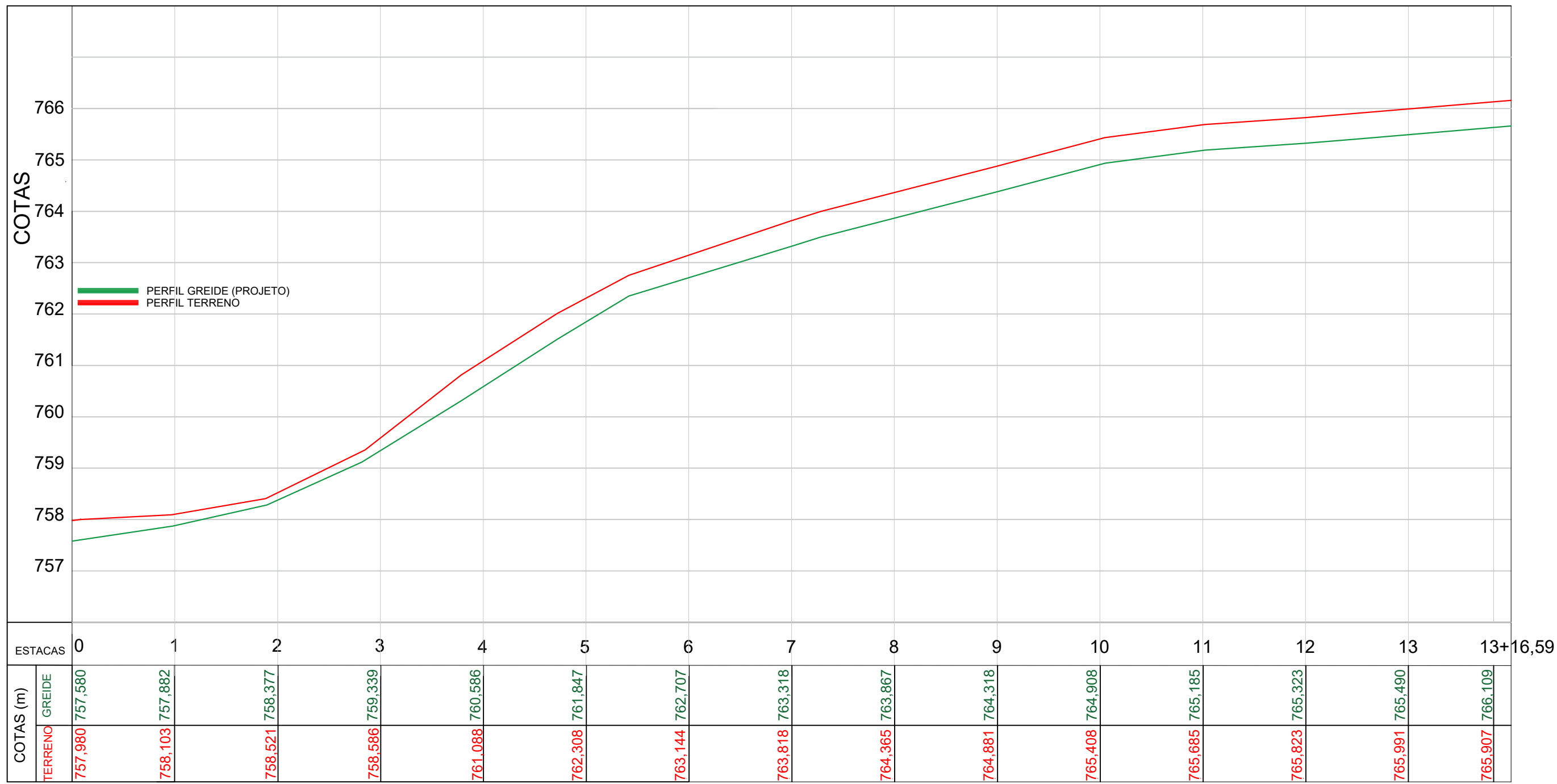
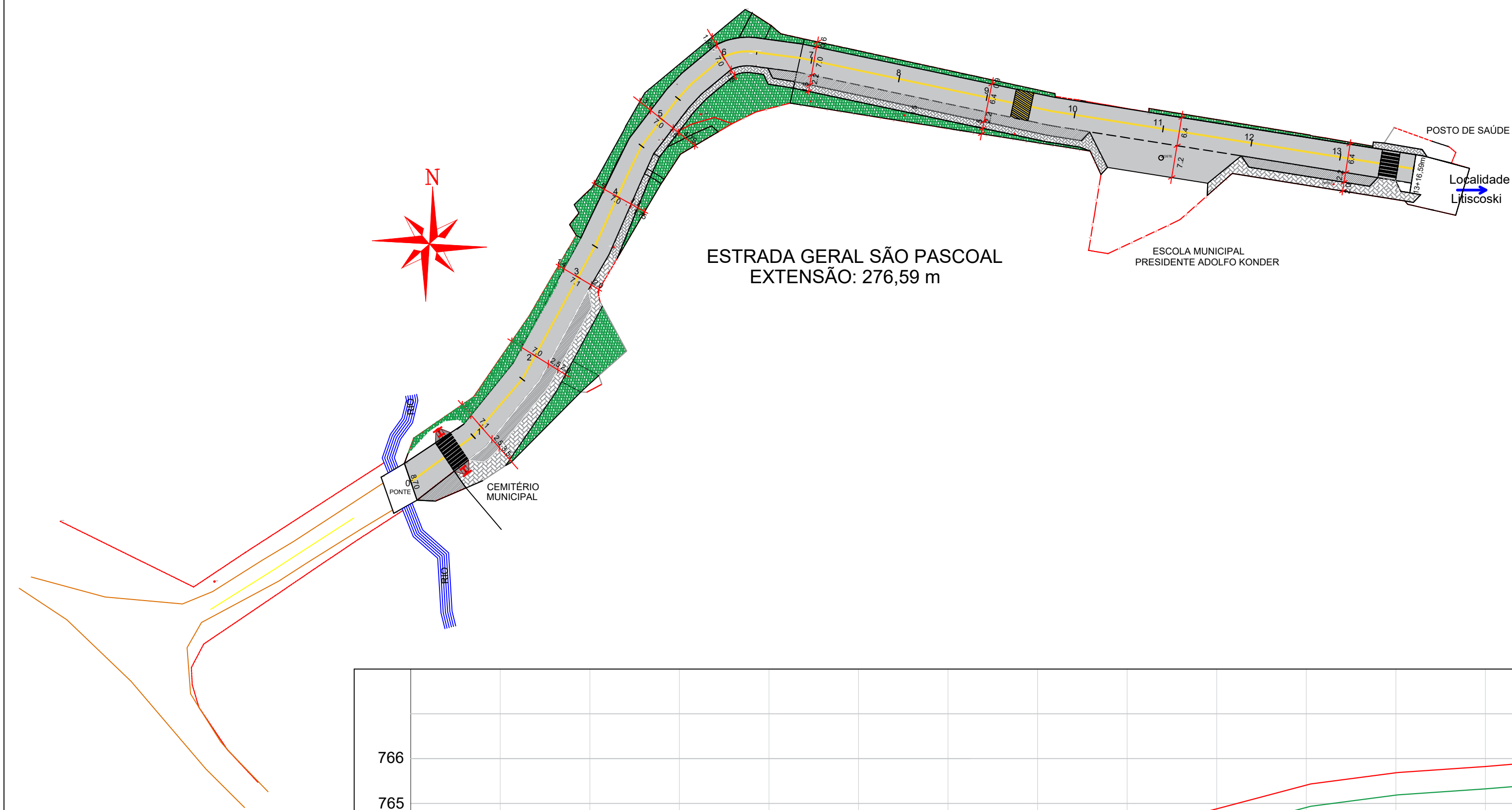


Proprietário <b>PREFEITURA MUNICIPAL DE IRINEÓPOLIS</b>			
Título/Projeto <b>PROJETO DE PAVIMENTAÇÃO ASFALTICA</b>			
Local <b>ESTRADA GERAL SÃO PASCOAL</b>			
Data <b>Março/2022</b>		Referência <b>TOPOGRAFIA</b>	
Escala <b>Indicadas</b>			
Área 2.908,34 m²	Estensão 276,59 m	Prefeitura Municipal	Responsável Técnico
Prancha <b>01/10</b>		Ladimir Fernando Arcari Prefeito Municipal	Majestade Guimarães Ltda CREA-SC 047.541-9 Gilson Luiz Guimarães Engenheiro Civil - CREA-SC 034.624-3



RESPONSÁVEL TÉCNICO ENG GILSON LUIZ GUIMARÃES CREA-SC 034.624-3 MAJESTADE GUIMARÃES LTDA CREA/SC - 0	CONTRATANTE PREFEITURA MUNICIPAL DE IRINEÓPOLIS	TÍTULO PROJETO BÁSICO DE PAVIMENTAÇÃO URBANA		DATA MAR/22	
		PROJETO PLANTA BAIXA - GEOMÉTRICO - PERFIL LONGITUDINAL		ESCALA	FOLHA
		CONTRATANTE PREFEITURA MUNICIPAL DE IRINEÓPOLIS		INDICADA	
		LOCAL ESTRADA GERAL SÃO PASCOAL SÃO PASCOAL - IRINEÓPOLIS - SC		EXTENSÃO (m) 276,59	02/10