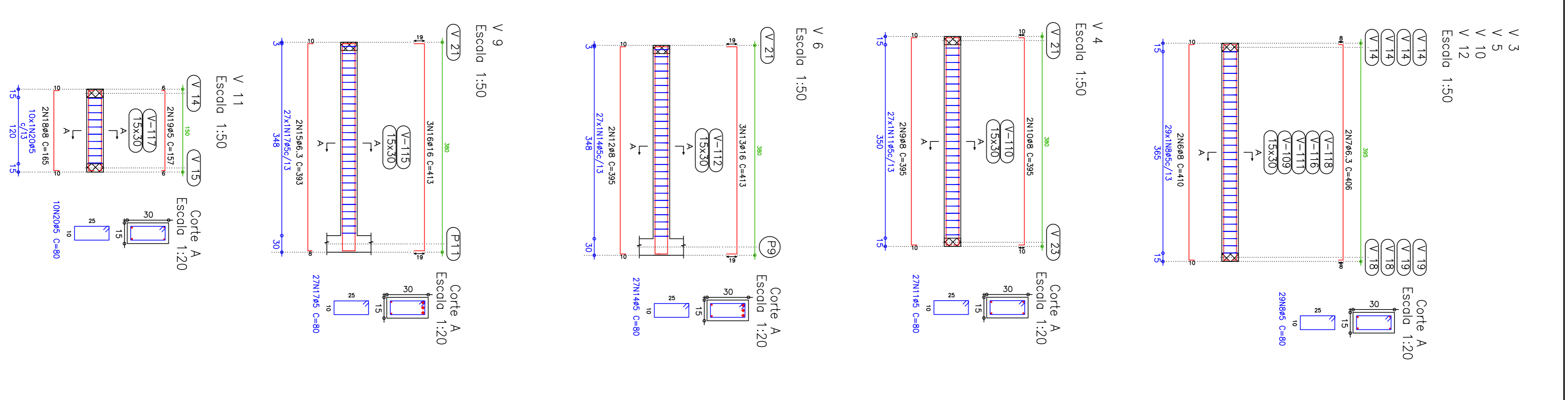
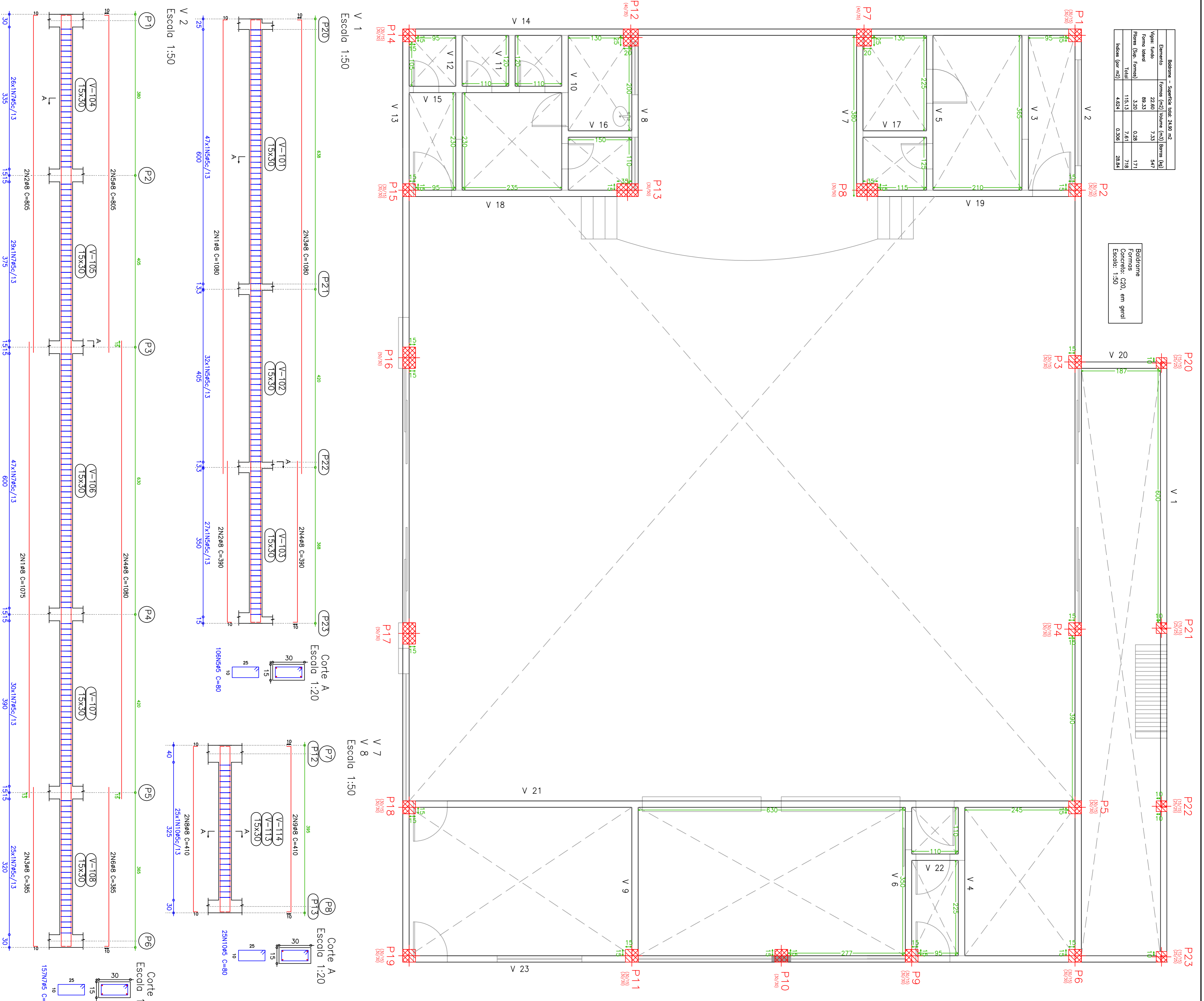


Baldrame - Superfície total: 24,90 m <sup>2</sup>			
Elementos	Formas (m <sup>2</sup> )	Armas (kg)	Barras (kg)
Superfície	48,31	7,30	5,47
Formas (Sem Formas)	3,30	0,28	1,71
Total	115,13	7,61	7,18
Medida (em m <sup>2</sup> )	4,624	0,396	28,84

Baldrame  
Formas: 22% em geral  
Escala: 1:50



Elemento	Pos.	Diâm. Ø <sub>c</sub> (cm)	Deb. Ret.	Deb. Comp.	Total (Ø-50-A)-(Ø-60-B) (kg)	
V 1	1	Ø8	2	10	1070	1080
	2	Ø8	2	10	380	390
	3	Ø8	2	10	380	390
	4	Ø8	2	10	380	390
	5	Ø8	2	10	380	390
V 2	1	Ø8	2	10	1075	1075
	2	Ø8	2	10	795	805
	3	Ø8	2	10	375	385
	4	Ø8	2	10	795	805
	5	Ø8	2	10	375	385
	6	Ø8	2	10	795	805
	7	Ø8	2	10	375	385
V 3=V 5=V 10=V 12	1	Ø8	2	10	390	410
	2	Ø8	2	10	390	410
	3	Ø8	2	10	390	410
	4	Ø8	2	10	390	410
	5	Ø8	2	10	390	410
	6	Ø8	2	10	390	410
	7	Ø8	2	10	390	410
	8	Ø8	2	10	390	410
	9	Ø8	2	10	390	410
	10	Ø8	2	10	390	410
V 4	1	Ø8	2	10	375	395
	2	Ø8	2	10	375	395
	3	Ø8	2	10	375	395
	4	Ø8	2	10	375	395
	5	Ø8	2	10	375	395
	6	Ø8	2	10	375	395
	7	Ø8	2	10	375	395
	8	Ø8	2	10	375	395
	9	Ø8	2	10	375	395
	10	Ø8	2	10	375	395
V 6	1	Ø8	2	10	375	395
	2	Ø8	2	10	375	395
	3	Ø8	2	10	375	395
	4	Ø8	2	10	375	395
	5	Ø8	2	10	375	395
	6	Ø8	2	10	375	395
	7	Ø8	2	10	375	395
	8	Ø8	2	10	375	395
	9	Ø8	2	10	375	395
	10	Ø8	2	10	375	395
V 9	1	Ø6.3	2	10	375	393
	2	Ø6.3	2	10	375	393
	3	Ø6.3	2	10	375	393
	4	Ø6.3	2	10	375	393
	5	Ø6.3	2	10	375	393
	6	Ø6.3	2	10	375	393
	7	Ø6.3	2	10	375	393
	8	Ø6.3	2	10	375	393
	9	Ø6.3	2	10	375	393
	10	Ø6.3	2	10	375	393
V 11	1	Ø8	2	10	145	157
	2	Ø8	2	10	145	157
	3	Ø8	2	10	145	157
	4	Ø8	2	10	145	157
	5	Ø8	2	10	145	157
	6	Ø8	2	10	145	157
	7	Ø8	2	10	145	157
	8	Ø8	2	10	145	157
	9	Ø8	2	10	145	157
	10	Ø8	2	10	145	157
V 13	1	Ø8	2	10	1085	1085
	2	Ø8	2	10	785	795
	3	Ø8	2	10	375	385
	4	Ø8	2	10	785	795
	5	Ø8	2	10	375	385
	6	Ø8	2	10	785	795
	7	Ø8	2	10	375	385
	8	Ø8	2	10	785	795
	9	Ø8	2	10	375	385
	10	Ø8	2	10	785	795
V 14	1	Ø8	2	10	1100	1110
	2	Ø8	2	10	525	535
	3	Ø8	2	10	1100	1110
	4	Ø8	2	10	525	535
	5	Ø8	2	10	1100	1110
	6	Ø8	2	10	525	535
	7	Ø8	2	10	1100	1110
	8	Ø8	2	10	525	535
	9	Ø8	2	10	1100	1110
	10	Ø8	2	10	525	535
V 15	1	Ø8	2	10	385	405
	2	Ø8	2	10	385	405
	3	Ø8	2	10	385	405
	4	Ø8	2	10	385	405
	5	Ø8	2	10	385	405
	6	Ø8	2	10	385	405
	7	Ø8	2	10	385	405
	8	Ø8	2	10	385	405
	9	Ø8	2	10	385	405
	10	Ø8	2	10	385	405
V 16	1	Ø8	2	10	175	185
	2	Ø8	2	10	175	185
	3	Ø8	2	10	175	185
	4	Ø8	2	10	175	185
	5	Ø8	2	10	175	185
	6	Ø8	2	10	175	185
	7	Ø8	2	10	175	185
	8	Ø8	2	10	175	185
	9	Ø8	2	10	175	185
	10	Ø8	2	10	175	185
V 17	1	Ø8	2	10	175	185
	2	Ø8	2	10	175	185
	3	Ø8	2	10	175	185
	4	Ø8	2	10	175	185
	5	Ø8	2	10	175	185
	6	Ø8	2	10	175	185
	7	Ø8	2	10	175	185
	8	Ø8	2	10	175	185
	9	Ø8	2	10	175	185
	10	Ø8	2	10	175	185
V 18	1	Ø8	2	10	550	570
	2	Ø8	2	10	550	570
	3	Ø8	2	10	550	570
	4	Ø8	2	10	550	570
	5	Ø8	2	10	550	570
	6	Ø8	2	10	550	570
	7	Ø8	2	10	550	570
	8	Ø8	2	10	550	570
	9	Ø8	2	10	550	570
	10	Ø8	2	10	550	570
V 19	1	Ø8	2	10	525	545
	2	Ø8	2	10	525	545
	3	Ø8	2	10	525	545
	4	Ø8	2	10	525	545
	5	Ø8	2	10	525	545
	6	Ø8	2	10	525	545
	7	Ø8	2	10	525	545
	8	Ø8	2	10	525	545
	9	Ø8	2	10	525	545
	10	Ø8	2	10	525	545
V 20	1	Ø8	2	10	226	246
	2	Ø8	2	10	226	246
	3	Ø8	2	10	226	246
	4	Ø8	2	10	226	246
	5	Ø8	2	10	226	246
	6	Ø8	2	10	226	246
	7	Ø8	2	10	226	246
	8	Ø8	2	10	226	246
	9	Ø8	2	10	226	246
	10	Ø8	2	10	226	246
V 21	1	Ø12.5	2	10	1200	1200
	2	Ø10	2	10	945	945
	3	Ø12.5	4	10	310	325
	4	Ø12.5	2	15	361	361
	5	Ø12.5	2	15	361	361
	6	Ø12.5	2	15	361	361
	7	Ø10	2	12	375	375
	8	Ø10	2	12	375	375
	9	Ø10	2	12	375	375
	10	Ø10	2	12	375	375
V 22	1	Ø8	2	10	135	155
	2	Ø8	2	10	135	155
	3	Ø8	2	10	135	155
	4	Ø8	2	10	135	155
	5	Ø8	2	10	135	155
	6	Ø8	2	10	135	155
	7	Ø8	2	10	135	155
	8	Ø8	2	10	135	155
	9	Ø8	2	10	135	155
	10	Ø8	2	10	135	155
V 23	1	Ø8	2	10	920	930
	2	Ø8	2	10	920	930
	3	Ø8	2	10	920	930
	4	Ø8	2	10	920	930
	5	Ø8	2	10	920	930
	6	Ø8	2	10	920	930
	7	Ø8	2	10	920	930
	8	Ø8	2	10	920	930
	9	Ø8	2	10	920	930
	10	Ø8	2	10	920	930

Resumo Aço	Comp. (m)	Peso+10%	Total
ØA-50-A Ø6.3	62.6	17	
Ø8	521.5	225	
Ø10	57.1	39	
Ø12.5	52.1	56	
Ø16	24.8	43	
ØA-60-B Ø5	962.9	166	
<b>Total</b>		<b>546</b>	

Baldrame  
Fundação: 22%, em geral  
Escala: 1:50