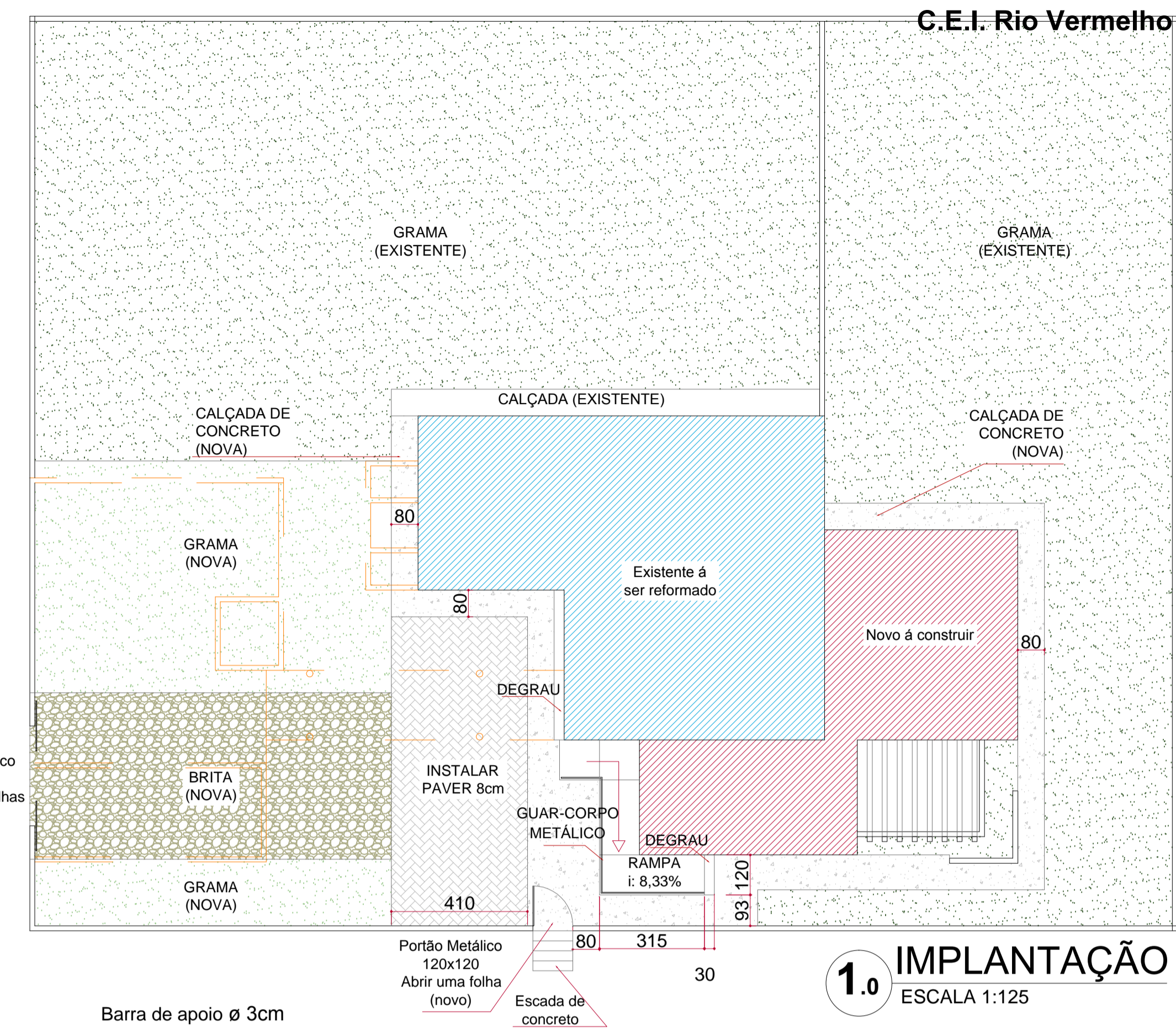


2.0 PLANTA BAIXA
ESCALA 1:50



1.0 IMPLANTAÇÃO
ESCALA 1:125

TABELA ESQUADRIA - JANELA

COD.	QT.	LARG.	ALT.	PET.	MATERIAL	TIPO
J01	03	60	70	160	VIDRO TEMPERADO/ALUMÍNIO	1 FOLHA MAXIM-AR
J02	02	120	110	120	VIDRO TEMPERADO/ALUMÍNIO	2 FOLHAS CORRER 2 FOLHAS FIXA
J03	01	200	110	120	VIDRO TEMPERADO/ALUMÍNIO	2 FOLHAS CORRER 2 FOLHAS FIXA
J04	01	195	90	140	VIDRO TEMPERADO/ALUMÍNIO	4 FOLHAS MAXIM-AR

TABELA ESQUADRIA - PORTA

COD.	QT.	LARG.	ALT.	MATERIAL	TIPO
P01	02	70	210	MADEIRA	ABRIR - 1 FOLHA
P02	03	80	210	MADEIRA	ABRIR - 1 FOLHA
P03	01	80	210	MADEIRA	CORRER - 1 FOLHA
P04	01	90	210	MADEIRA	CORRER - 1 FOLHA
P05	01	160	230	VIDRO TEMPERADO/ALUMÍNIO	ABRIR - 2 FOLHAS
P06	01	260	230	VIDRO TEMPERADO/ALUMÍNIO	2 FOLHAS CORRER 2 FOLHAS FIXA
P07	01	302	230	VIDRO TEMPERADO/ALUMÍNIO	2 FOLHAS CORRER 2 FOLHAS FIXA

Barra de apoio \varnothing 3cm
Comprimento 40cm
Instalar altura de 90cm

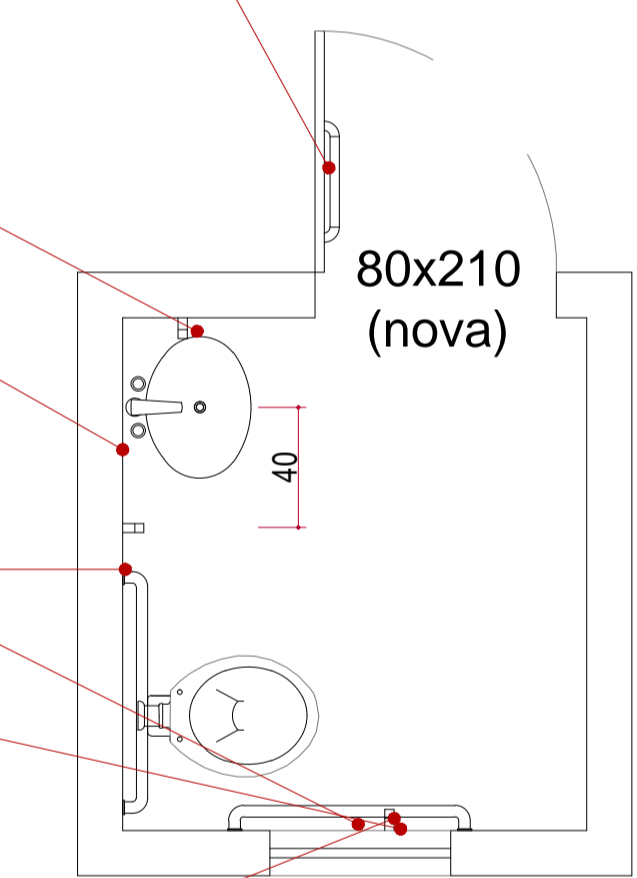
Barra de apoio vertical \varnothing 3cm
Comprimento 40cm
Instalada altura de 90cm
(do início da barra),
altura final 130cm

Localizar acessórios existentes
conforme altura do detalhe 01

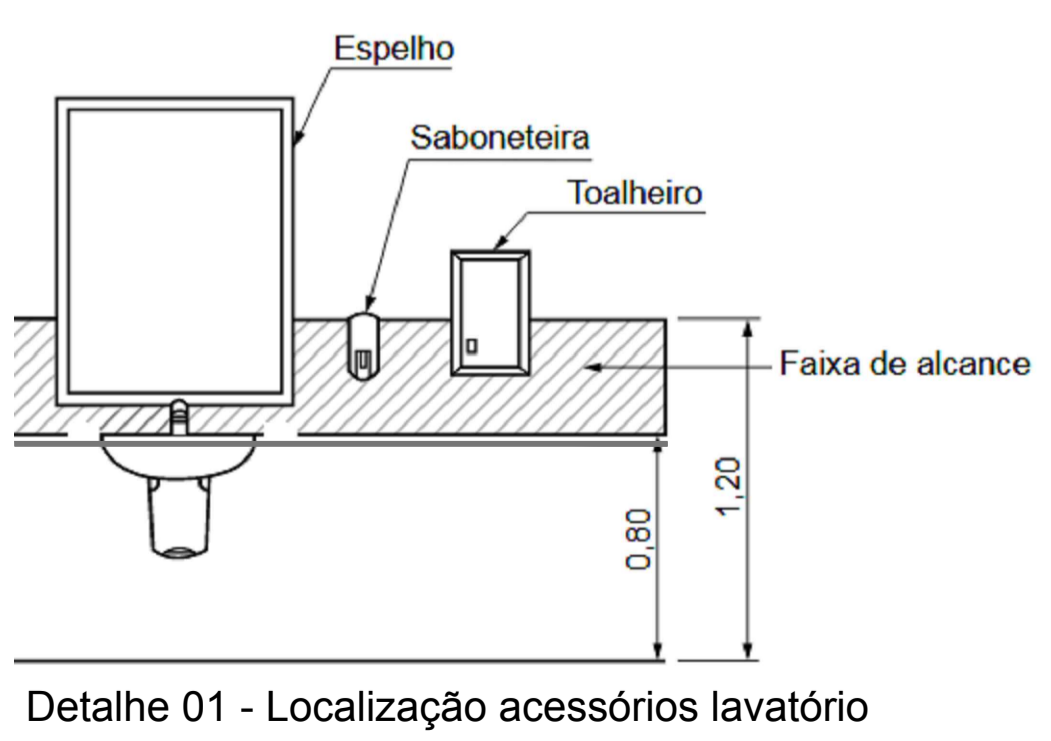
Barra de apoio horizontais
3cm Comprimento 80cm
Instalar altura de 75cm
(do centro da barra)

Instalar Barra de
apoio vertical, \varnothing 3cm,
comprimento 40cm,

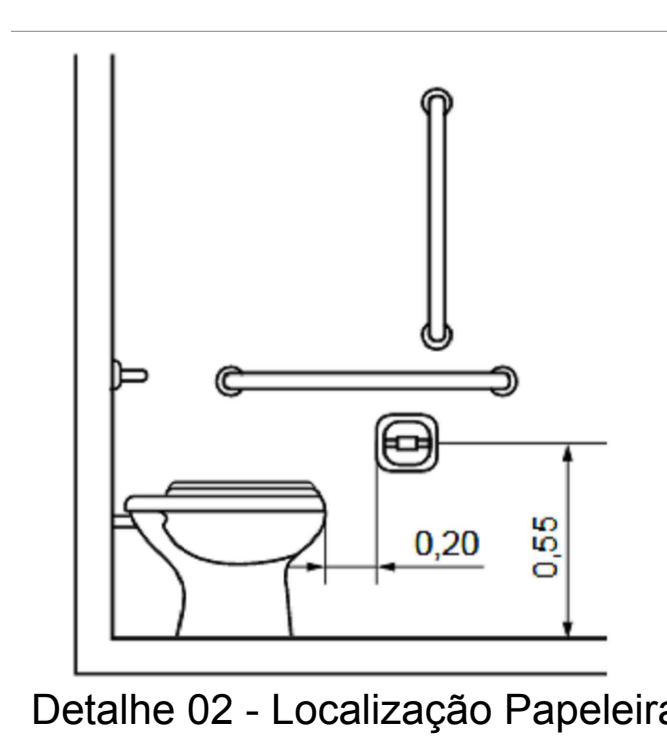
Instalar barra a 10cm de
altura (do início da barra), da
barra horizontal -
conforme detalhe 03



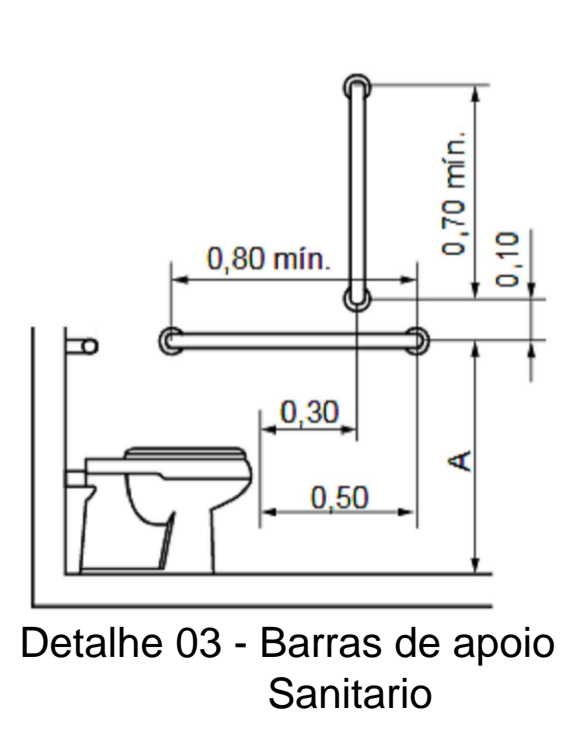
2.1 BWC Acessível
ESCALA 1:25



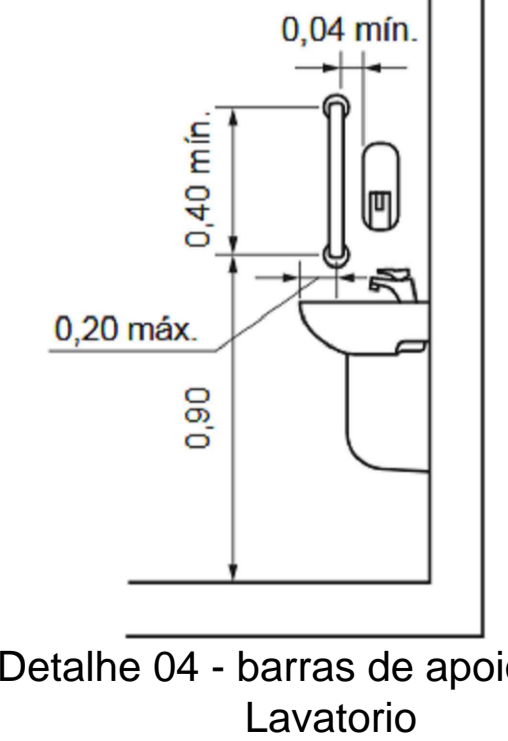
Detalhe 01 - Localização acessórios lavatório



Detalhe 02 - Localização Papeleira



Detalhe 03 - Barras de apoio Sanitário



Detalhe 04 - barras de apoio Lavatório

OBSERVAÇÃO

- 01- Demolição e construção de PAREDES conforme indicação no projeto;
- 02 - Nivelar piso e paredes, assim como corrigir eventuais erros, para instalação de novos revestimentos;
- 03 - Todas as paredes da edificação, novas ou existentes deverão receber pintura nova (mesmo as que não estão inclusas na reforma);
- 04 - Aplicar massa corrida nas PAREDES que receberão pintura;
- 05 - Onde houver aberturas novas á executar deve ser executado também verga/contraverga nas mesmas;
- 06 - Os rufos de todas as platibandas devem descer até o encontro das calhas ;
- 07 - Instalar soleira em todas as aberturas de portas externas, assim como pingadeiras em todas as janela.

KAROLINE_CRESTANI

karolcrest@gmail.com

PROJETO_ARQUITETÔNICO

CONTEÚDO: PLANTA BAIXA, IMPLANTAÇÃO, DETALHES.

RESPONSABILIDADE PROJETO: _____ PROPRIETÁRIO: _____

KAROLINE APARECIDA CRESTANI
ARQUITETA E URBANISTA
CAU 461466-1

PREFEITURA MUNICIPAL DE IRINEÓPOLIS

QUADRO DE ÁREAS:

DATA:	
ESCALA:	INDICADA
ÁREA:	
DESENHO:	KAROLINE
PRONCHA Nº:	

OBSERVAÇÕES:

- * CONFIRMAR AS MEDIDAS NO LOCAL;
- * QUAIS QUER ALTERAÇÕES DEVERÃO SER COMUNICADAS AOS AUTORES DO PROJETO;
- * MEDIDAS EM CENTÍMETROS.

01
02