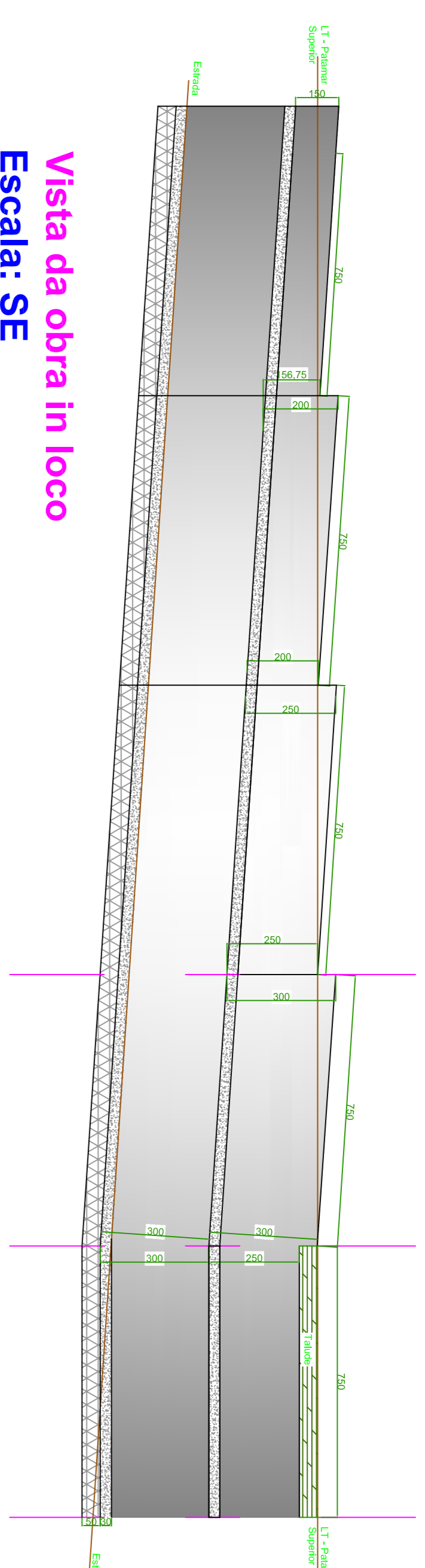
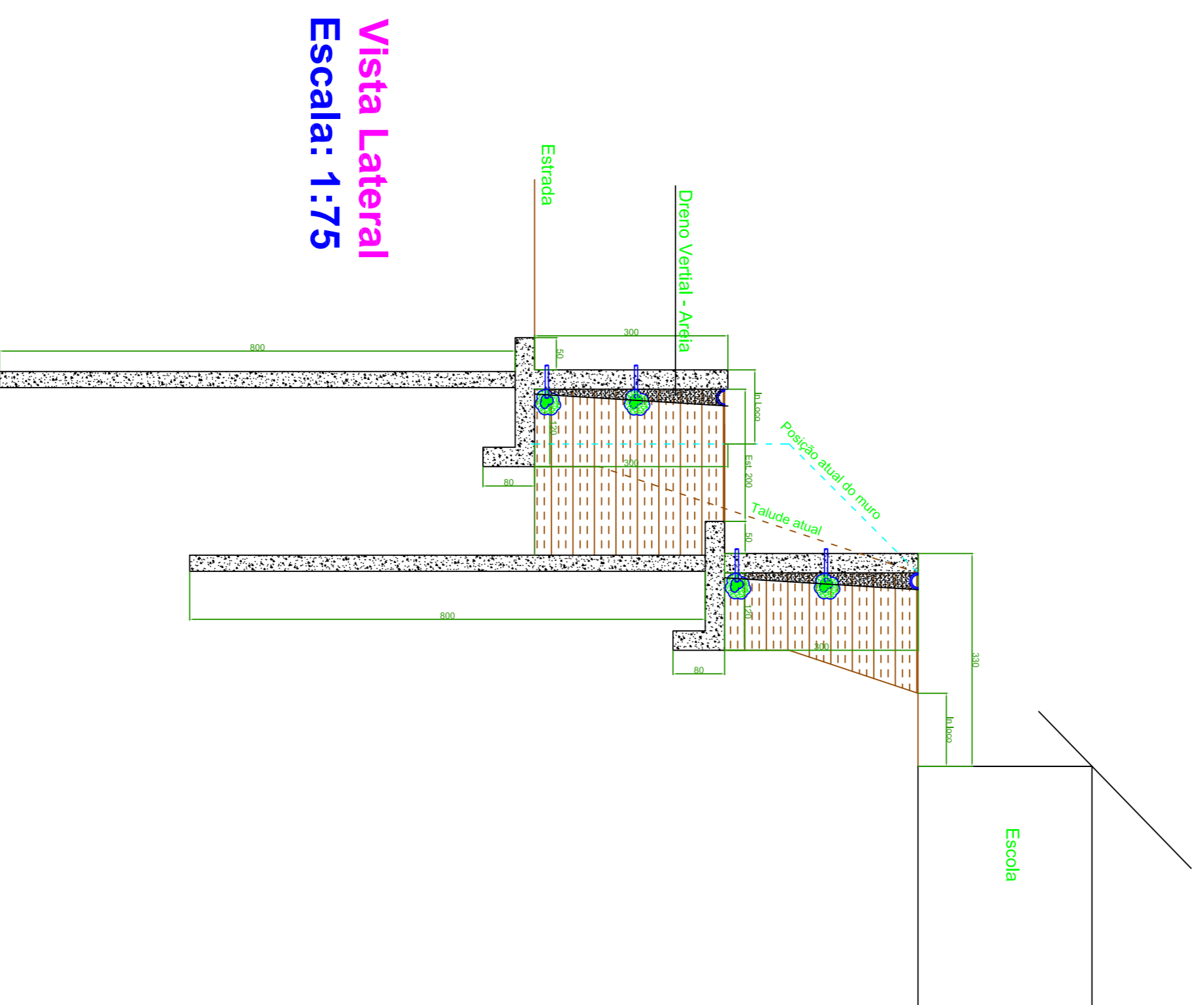


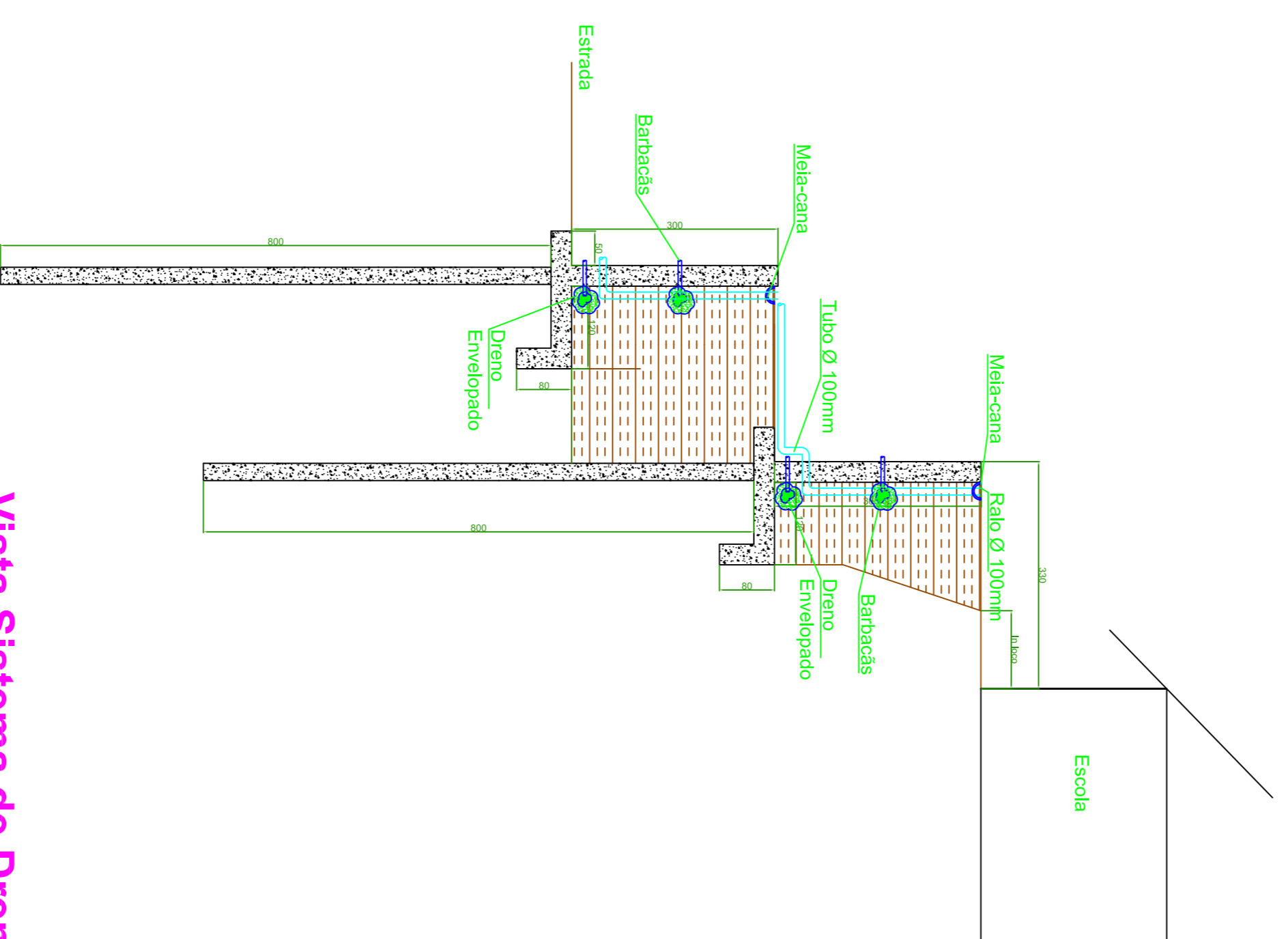
**Vista frontal**  
**Escala: 1:100**



**Vista da obra in loco**  
**Escala: SE**



**Vista Lateral**  
**Escala: 1:75**



**Vista Sistema de Drenagem**  
**Escala: 1:75**



**Posição da obra**  
**Escala: S.E.**

Observações:

- 1 - A obra deverá ser executada **SOMENTE** com tempo seco. Com especial atenção quando se estiver preparando o talude para a construção da base do muro
- 2 - O muro superior somente deverá ser executado após a execução completa e cura do muro inferior.
- 2.1 - Deve-se aguardar no mínimo 20 dias após a concretagem do muro para início da execução do aterro no tardo do muro
- 3 - A Drenagem é fundamental para a estabilidade da obra. Deve-se dar especial atenção a execução dos drenos
- 4 - Concreto Fck 25 MPa para muro, 20 MPa para estacas. Aço CA-50 para ambos os casos.

PREFEITURA MUNICIPAL DE IRINEÓPOLIS

DATA: 13/09/2022  
OBRA: Muro de contenção - Rio Branco

DESENHO: Eng. Marcelo G. Carvalho  
ESCALA INDICADA

CONTEÚDO:  
- Vista frontal  
- Cortes  
- Planta

FOLHA 01  
Eng. Marcelo Giroto de Carvalho  
CREA 134845-D/PR  
Visto Crea SC 129199-2

Prefeito Municipal

Engenheiro Civil