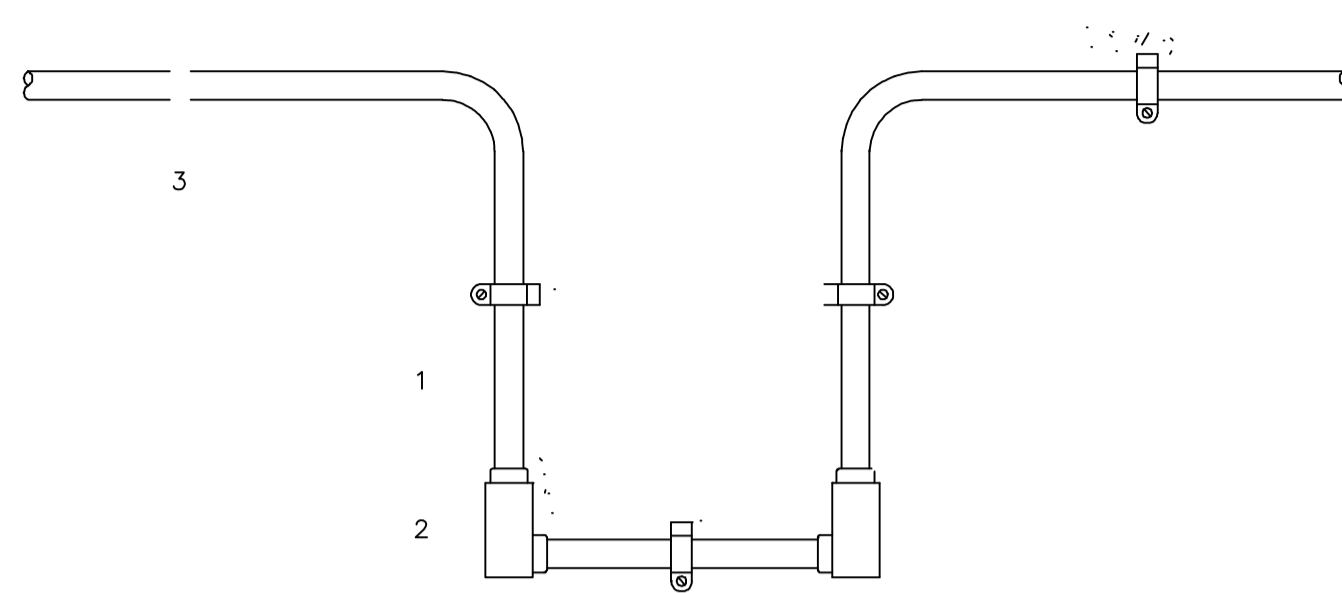


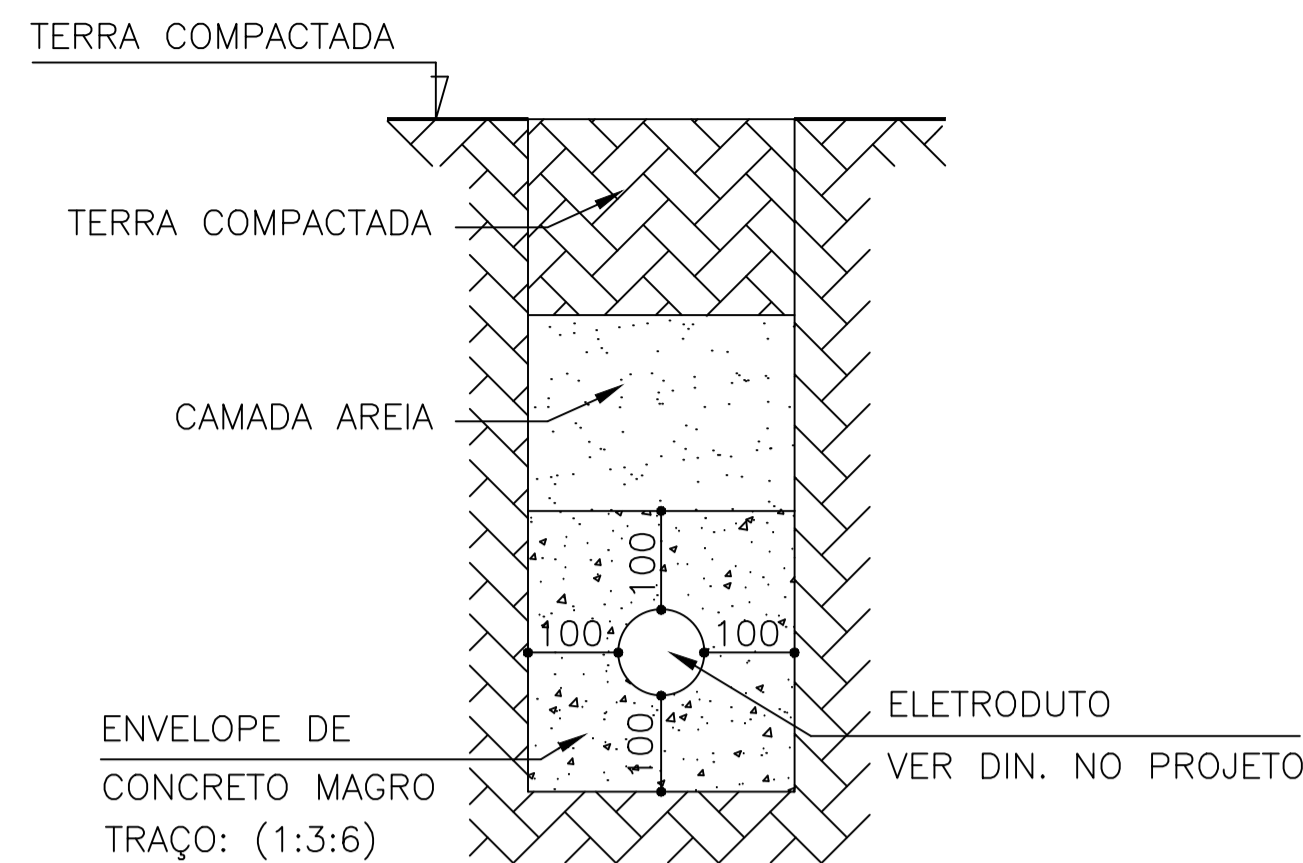
LAJE



ITEM	DESCRIÇÃO
1	ELETRODUTO DE PVC RÍGIDO.
2	CONDULETE EM PVC TIPO "L".
3	BRAÇADEIRA CIRCULAR $\phi 3/4"$ + PORCA SEXTAVADA $\phi 3/8"$ + PARAFUSO CABEÇA REDONDA ROSCA COMUM $\phi 1/4" \times 5/8"$ + ARRUELA LISA $\phi 1/4"$ .

**DET. - PASSAGEM DE ELETRODUTO POR BAIXO DE VIGA**

1 SEM ESCALA

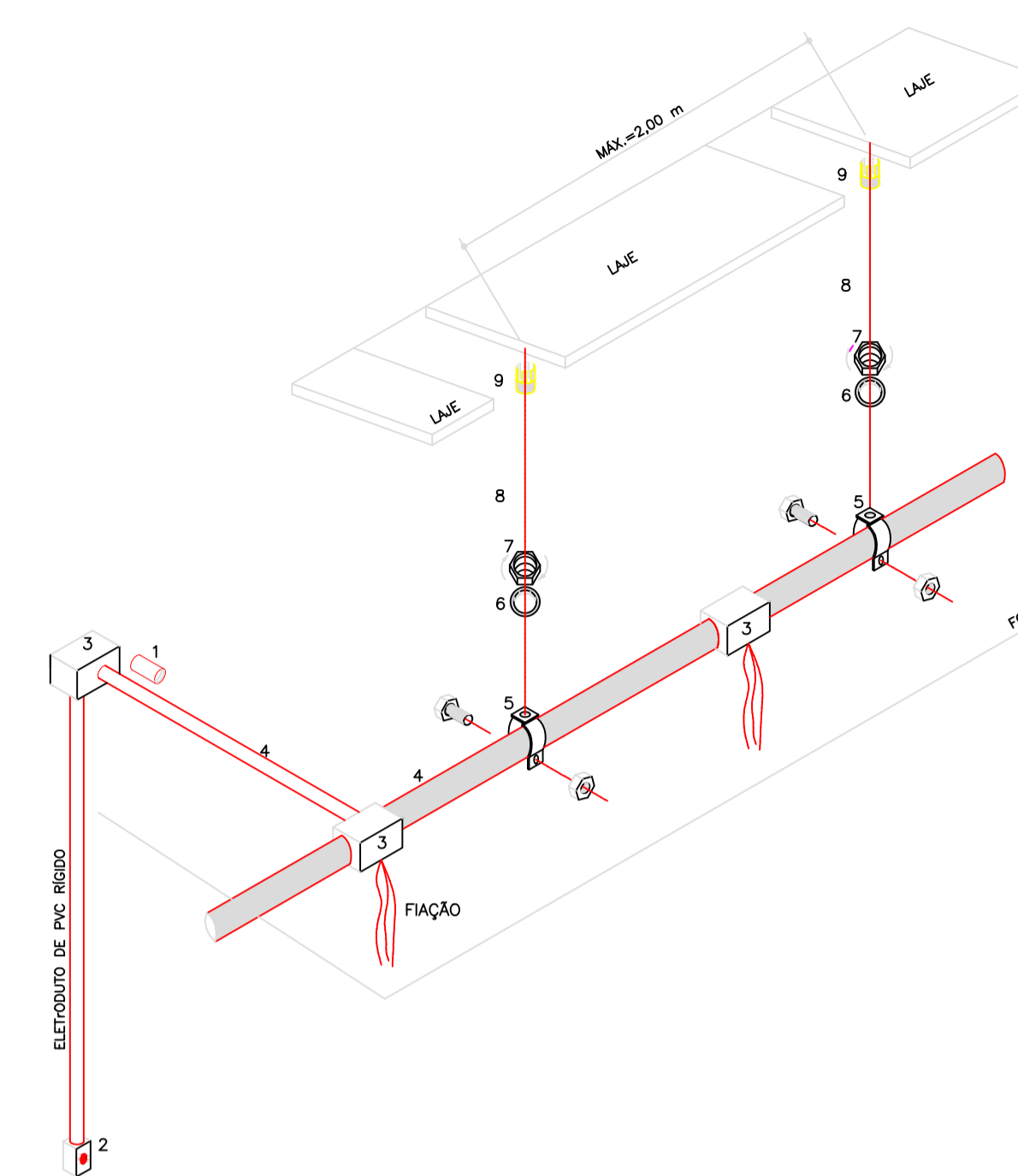


**NOTAS PARA O ENVELOPAMENTO:**

- OS ELETRODUTOS, QUANDO EM CONTATO DIRETO COM O SOLO, DEVERÃO SER ENVELOPADOS COM UMA CAMADA DE CONCRETO COM 100mm.
- O ENVELOPAMENTO DO RAMAL DE ENTRADA SUBTERRÂNEA DEVERÁ ESTAR A UMA PROFUNDIDADE DE 500mm COM RELAÇÃO A SUPERFÍCIE. A CADA 2(DOIS) METROS, DEVERÁ CONTER A INSCRIÇÃO COM TINTA ESMATE PRETA " ESCLSA ENERGIZADO "
- O ENVELOPAMENTO DOS TUBOS ALIMENTADORES APARTIR DO MEDIDOR DEVERÁ ESTAR A UMA PROFUNDIDADE DE 400mm COM RELAÇÃO AO SOLO

**DET. - ENVELOPAMENTO**

2 SEM ESCALA

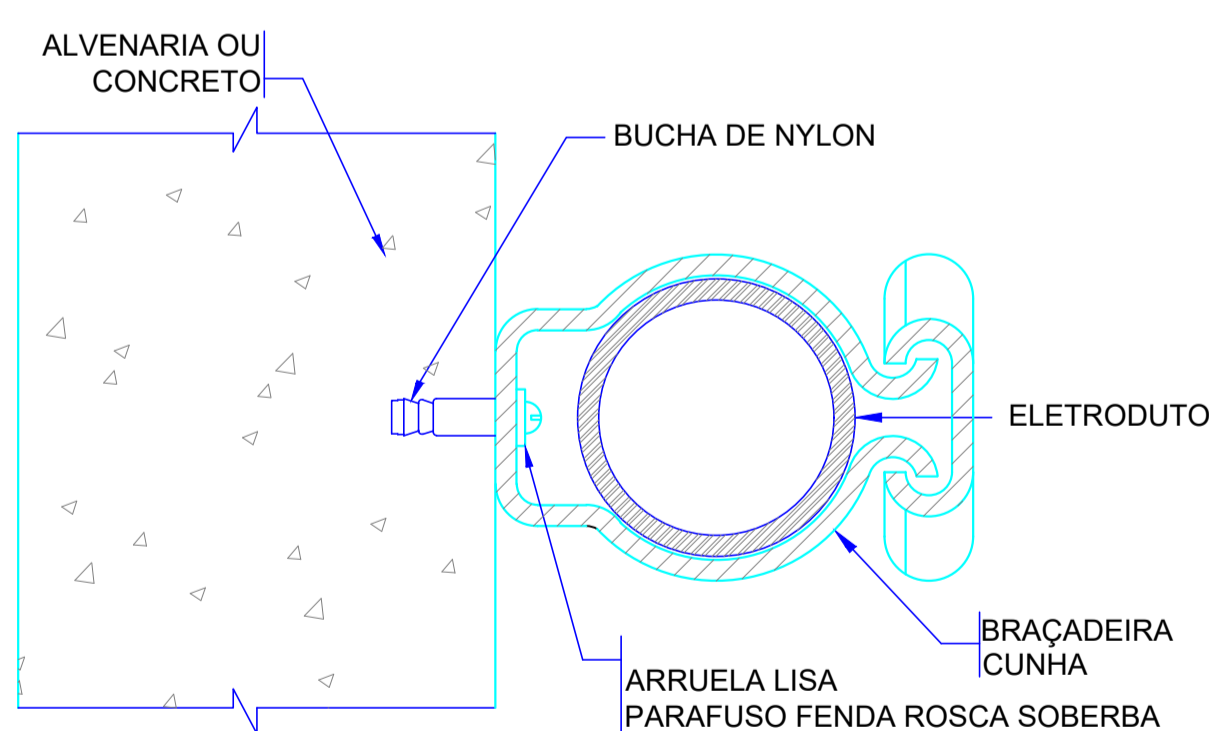


**ESQUEMA GENÉRICO DE FIXAÇÃO E INSTALAÇÃO DE ELETRODUTOS E CAIXAS SOBRE FÔRRO**

3 SEM ESCALA

**COMPONENTES E ACESSÓRIOS DO SISTEMA**

ITEM	DESCRIÇÃO	COMPONENTES
1	LUVA DE UNIÃO PVC RÍGIDO	
2	TOMADA OU INTERRUPTOR EMBUTIDO	
3	CAIXA METÁLICA SOBRE FÔRRO	
4	ELETRODUTO PVC RÍGIDO	
5	ABRAÇADEIRA TIPO D COM CHAVETA	
6	ARRUELA LISA $\phi 1/4"$	
7	PORCA SEXTAVADA $\phi 1/4"$	
8	VERGALHÃO ROSCADO $\phi 1/4"$	
9	PARABOUT $\phi 1/4"$	

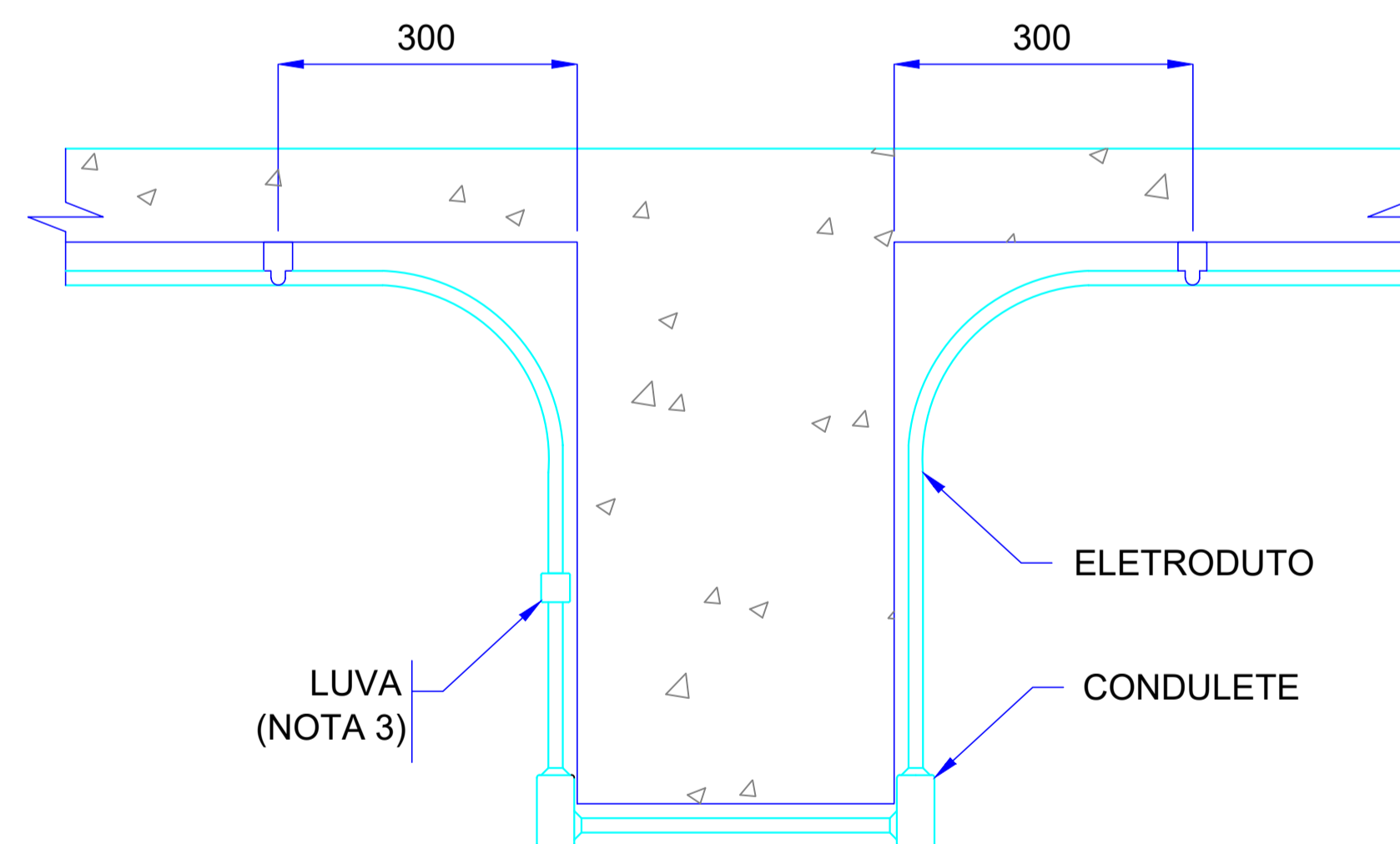


NOTA:  
A ESPECIFICAÇÃO DETALHADA DOS COMPONENTES É INDICADA NA LISTA DE MATERIAL DO PROJETO.

sem escala

**FIXAÇÃO DE UM ELETRODUTO EM SUPERFÍCIE DE ALVENARIA OU CONCRETO**

4 SEM ESCALA



**NOTAS:**

- A ESPECIFICAÇÃO DETALHADA DOS COMPONENTES É INDICADA NA LISTA DE MATERIAIS DO PROJETO
- DIMENSÕES EM MILÍMETROS
- LUVA SE NECESSÁRIO.

**ELETRODUTO TRANSPOSIÇÃO DE VIGA**

5 SEM ESCALA

EDIFICAÇÃO EDUCACIONAL DE ALVENARIA  
É DE INTEIRA RESPONSABILIDADE DO AUTOR DO PROJETO E RESPONSÁVEL TÉCNICO, ATENDER A LEGISLAÇÃO MUNICIPAL E NORMAS BRASILEIRAS VIGENTES.

**APROVAÇÕES**

**PROJETO VINCULADO AO**  
ALVARÁ Nº \_\_\_\_\_  
PROT. Nº \_\_\_\_\_

JULIO ANDREI NASCIMENTO

PREFEITURA MUNICIPAL DE IRINEÓPOLIS

RESPONSÁVEL TÉCNICO | ENGENHEIRO CIVIL - CREA SC 166369-1

PROPRIETÁRIO

OBRA

EDIFICAÇÃO EDUCACIONAL

**JULIO ANDREI**  
ENGENHEIRO CIVIL



**PROJETO ELÉTRICO**

DETALHES

FRANQUIA  
**08**<sub>09</sub>

DATA ABRIL/2021

ESCALA INDICADA

DESENHO

JULIO ANDREI NASCIMENTO