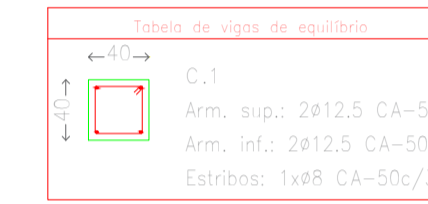


Fundação
Fundação
Concreto: C25, vaima.rigor
Escala: 1:100

Referências	Dimensões (cm)	Área (cm²)	Estaca	Armadura inf. X	Armadura inf. Y	Armadura geométrica	Vigas laterais
P4	150 x 60	50	Typo E30, Penetração 10 cm	2R8		Lateral:2R8,Estribos:5C/17	
P8, P11, P13, P14, P15, P16, P17, P19, P20, P22, P23, P25, P26, P28, P29, P30, P31, P32, P33, P34, P35, P37, P44, P45, P46, P47, P50, P51, P52, P54, P55, P56, P57, P58, P60, P64, P65, P66, P67, P70, P75, P82, P85, P90, P91, P95, P96, P97, P99, P100, P105, P114, P116, P118, P120, P121, P122, P124, P125, P128, P129, P130, P131, P134, P135, P137, P139, P140, P141, P142, P143, P144, P146, P147, P150-P159, P160-P161, P162-P163, P164-P165, P166-P168	60 x 60	45	Typo E30, Penetração 10 cm			Estribos xy:2R8,Estribos xz:3R8,Estribos yz:3R8	
P21, P43, P53, P71, P117, P125, P132, P136-P137, P138-P142, P160-P161, P166-P167 e P168-P169	80 x 80	45	Typo E40, Penetração 10 cm			Estribos xy:3R8,Estribos xz:3R8,Estribos yz:3R8	
P38, P58, P69, P92, P93, P94, P98, P115, P118, P123, P126, P133, P143-P147, P172-P173, P174-P175, P182-P184, P185-P188, P191-P192, P193-P194, P196-P197 e P198-P199	150 x 60	50	Typo E30, Penetração 10 cm	2R8		Lateral:2R8,Estribos:5C/17	
P48	20 x 160	20	Typo E30, Penetração 10 cm			Estribos xy:2R8,Estribos xz:5R8,Estribos yz:2R8	
P136 e P138	Variar: 51,Distância estacas: 90	90	Typo E30, Penetração 10 cm	410x/20	410x/20		R65
P145 e P146	Variar: 51,Distância estacas: 120	90	Typo E40, Penetração 10 cm	410x/20	410x/20		R65 inferior:4R10
P1-P7	Variar: 65,Distância estacas: 90	80	Typo E30, Penetração 10 cm	410x/20	410x/20		R65 inferior:4R10
P3-P8	Variar: 75,Distância estacas: 90	85	Typo E30, Penetração 10 cm	410x/20	410x/20		R65 inferior:4R10
P9-P18	Variar: 45,Distância estacas: 60	70	Typo E30, Penetração 10 cm	410x/20	410x/20		R65 inferior:4R10
P9-P10	Variar: 60,Distância estacas: 60	60	Typo E30, Penetração 10 cm	410x/20	410x/20		R65 inferior:4R10
P8-P12	Variar: 80,Distância estacas: 90	65	Typo E30, Penetração 10 cm	410x/20	410x/20		R65 inferior:4R10

Referências	Armadura Contor	Armadura Face X	Armadura Face Y
P2	4R10 (30x74x35)	4R10 (30x74x35)	
P3	4R10 (30x74x35)	16R10 (30x74x35)	2R10 (30x74x35)
P4	4R10 (30x74x35)	14R10 (30x74x35)	2R10 (30x74x35)
P5	4R10 (30x74x35)	6R10 (30x74x35)	
P6	4R10 (30x74x35)	16R10 (30x74x35)	2R10 (30x74x35)
P7	4R10 (30x74x35)		
P8, P11, P13, P26, P28, P47, P50, P66 e P160	4R10 (30x74x35)	2R10 (30x74x35)	
P9	4R10 (30x74x35)	4R10 (30x74x35)	
P10	4R10 (30x74x35)		
P11, P13, P14, P16, P17, P26, P27, P28, P29, P31, P32, P33, P38, P39, P40, P41, P42, P43, P44, P45, P46, P54, P57, P60, P64, P66, P68, P69, P70, P71, P76, P77, P79, P81, P82, P87, P90, P91, P93, P96, P99, P100, P105, P106, P107, P108, P109, P114, P116, P117, P119, P120, P121, P122, P124, P125, P127, P128, P129, P130, P131, P132, P134, P141 e P142	4R10 (30x74x35)		
P12	4R10 (30x74x35)	2R10 (30x74x35)	
P18	4R10 (30x74x35)	2R10 (30x74x35)	
P19, P50, P50, P50, P18, P80, P88, P135, P137 e P139	4R10 (30x74x35)	2R10 (30x74x35)	
P28	4R10 (30x74x35)	2R10 (30x74x35)	
P35 e P37	4R10 (30x74x35)	2R10 (30x74x35)	
P38 e P51	4R10 (30x74x35)	2R10 (30x74x35)	
P39 e P93	4R10 (30x74x35)	2R10 (30x74x35)	
P48	4R10 (30x74x35)	2R10 (30x74x35)	
P49	4R10 (30x74x35)	2R10 (30x74x35)	
P53	4R10 (30x74x35)	2R10 (30x74x35)	
P56 e P144	4R10 (30x74x35)	2R10 (30x74x35)	
P58, P63, P67, P74, P80, P94, P98, P101, P115, P118, P123, P126 e P133	4R10 (30x74x35)		
P72, P73 e P75	4R10 (30x74x35)	2R10 (30x74x35)	
P83, P84, P85, P86 e P113	4R10 (30x74x35)	2R10 (30x74x35)	
P92	4R10 (30x74x35)	2R10 (30x74x35)	
P102, P104, P110, P111 e P112	4R10 (30x74x35)	2R10 (30x74x35)	
P103	4R10 (30x74x35)	2R10 (30x74x35)	
P136 e P138	4R10 (30x74x35)	10R10 (30x74x35)	
P143	4R10 (30x74x35)	2R10 (30x74x35)	
P145 e P146	4R10 (30x74x35)	10R10 (30x74x35)	



Resumo Aço Fundação	Comp. total (m)	Peso+10% (kg)	Total
CA-50 Ø6,3	21,0	6	
Ø8	1816,1	789	
Ø10	1311,6	889	
Ø12,5	353,2	374	2058
CA-60 Ø5	1283,7	222	222
Total			2280

EDIFICAÇÃO EDUCACIONAL DE ALVENARIA
É DE INTEIRA RESPONSABILIDADE DO AUTOR DO PROJETO E RESPONSÁVEL TÉCNICO, ATENDER A LEGISLAÇÃO MUNICIPAL E NORMAS BRASILEIRAS VIGENTES.

APROVAÇÕES

PROJETO VINCULADO AO
ALVARÁ Nº _____
PROT. Nº _____

JULIO ANDREI NASCIMENTO PREFEITURA MUNICIPAL DE IRINEÓPOLIS
RESPONSÁVEL TÉCNICO | ENGENHEIRO CIVIL - CREA SC 166369-1 PROPRIETÁRIO

OBRA EDIFICAÇÃO EDUCACIONAL




PROJETO FUNDAÇÃO
PLANTA BAIXA BLOCOS FUNDAÇÃO/ TABELAS

02
19