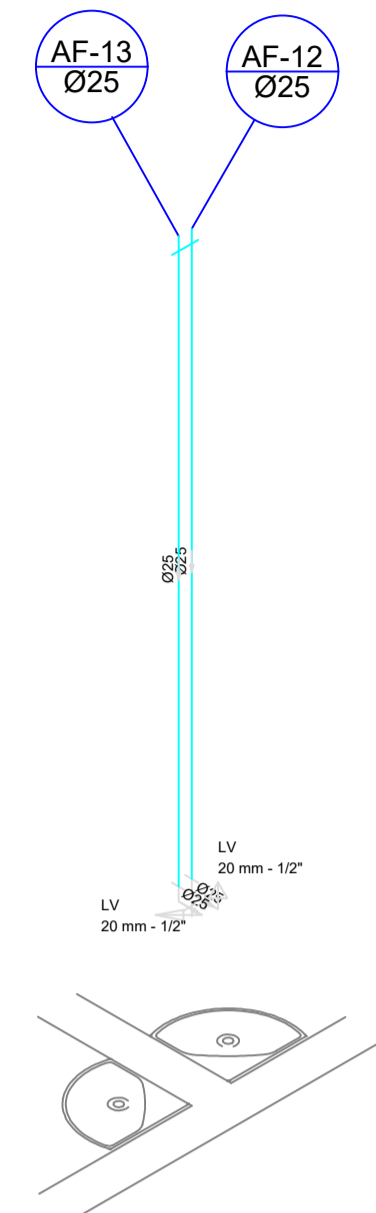
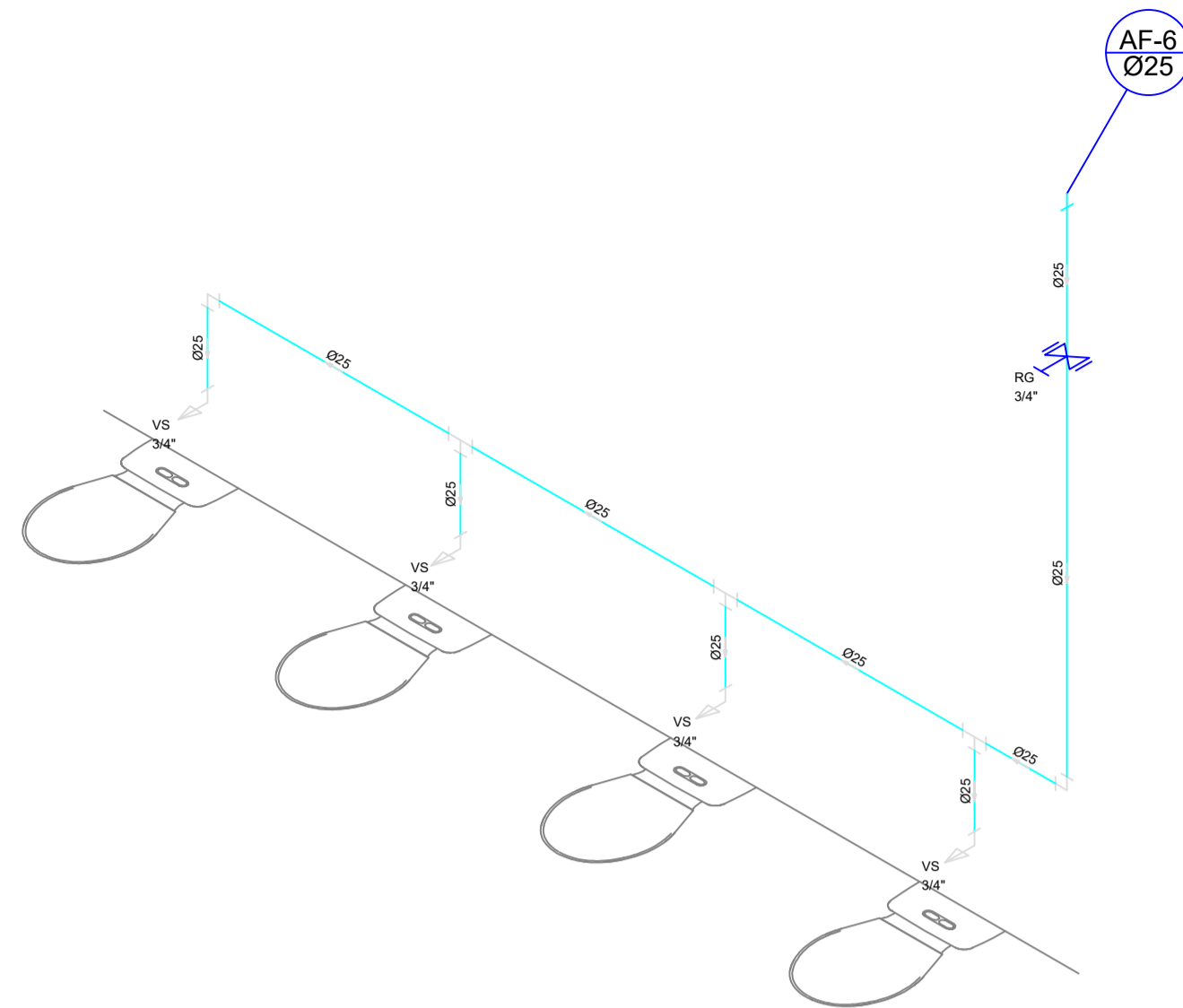


Detalhe H10
escala 1:25

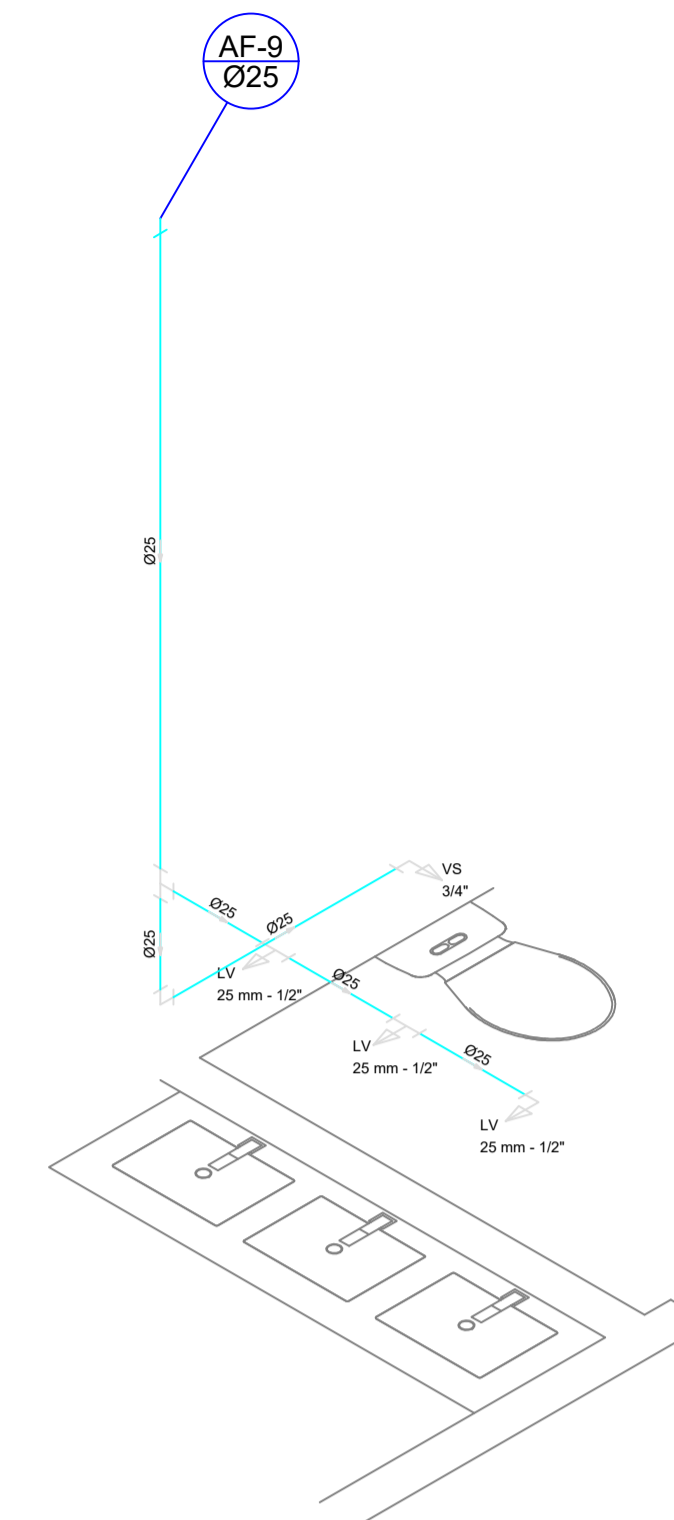


Detalhe H11
escala 1:25



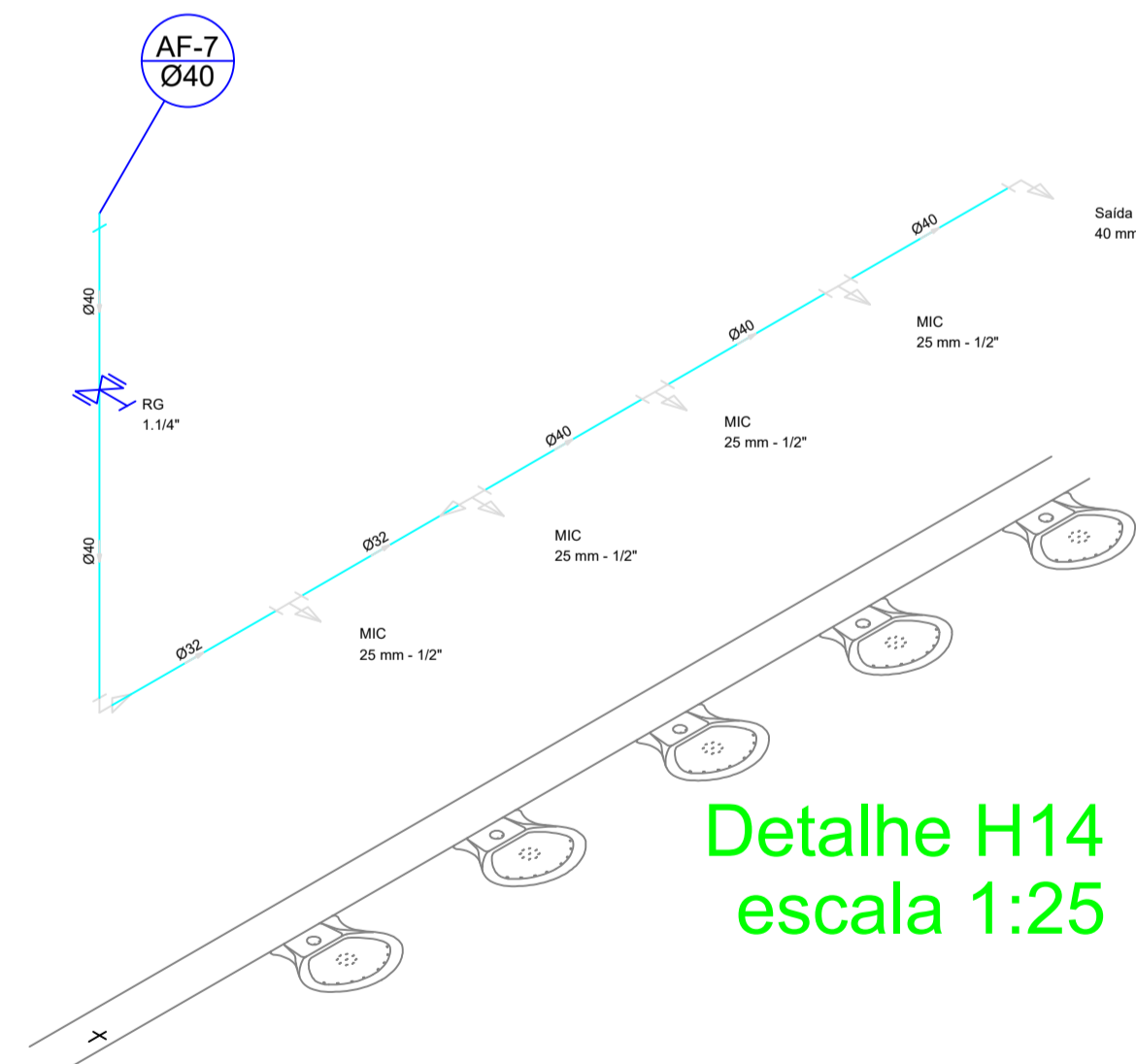
Detalhe H12
escala 1:25

Lista de Materiais	
Aparelho	
Vaso Sanitário c/ ca. acoplada 1/2"	4 ps
Materiais	
Registro de gaveta c/ canopla cromada 3/4"	1 ps
PVC Acessórios	
Bola de ligação p/ vaso sanitário 1/2"	4 ps
Engate flexível cobre cromado com canopla 1/2 - 30cm	4 ps
PVC misto soldável 25 mm - 1/2"	4 ps
Outros	
Jelho de redução soldável c/ rosca 25 mm - 1/2"	2 ps
Adapt sold curto c/bola-rosca p registro 25 mm - 3/4"	2 ps
Curva 90° soldável 25 mm	2 ps
Linha soldável 25 mm	1 ps
Tubo 25 mm	7,08 m
T8 90° soldável 25 mm	3 ps

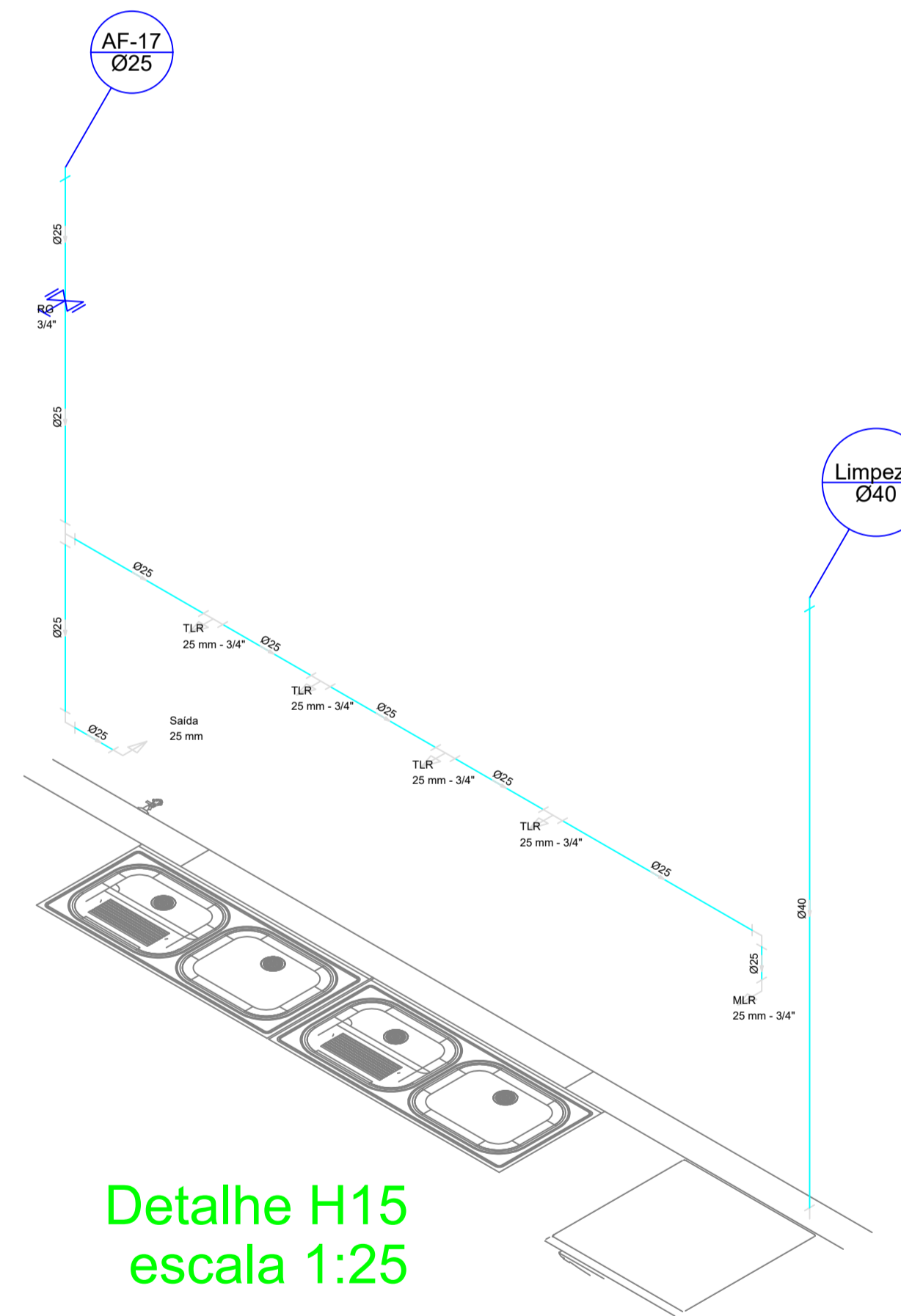


Detalhe H13
escala 1:25

Lista de Materiais	
Aparelho	
Torneira de lavatório 25 mm - 1/2"	3 ps
Vaso Sanitário c/ ca. acoplada 1/2"	1 ps
PVC Acessórios	
Bola de ligação p/ vaso sanitário 1/2"	1 ps
Engate flexível cobre cromado com canopla 1/2 - 30cm	1 ps
Engate flexível plástico 1/2 - 30cm	3 ps
PVC misto soldável	
Jelho de redução soldável c/ rosca 25 mm - 1/2"	1 ps
PVC rígido soldável	
Curva 90° soldável 25 mm	1 ps
Linha soldável 25 mm	1 ps
Tubo 25 mm	4,79 m
T8 90° soldável 25 mm	1 ps
Outros	
PVC soldável aço c/ bucha latão	1 ps
Jelho de redução 90° soldável com bucha de latão 25 mm - 1/2"	1 ps
T8 sold c/ bucha latão B central 25 mm - 1/2"	2 ps



Detalhe H14
escala 1:25



Detalhe H15
escala 1:25

Lista de Materiais	
Aparelho	
Máquina de Lavar Roupa 25mm x 3/4"	1 ps
Torneira do Tanque de Lavar 25mm x 3/4"	4 ps
Materiais	
Registro de gaveta c/ canopla cromada 3/4"	1 ps
PVC rígido soldável	
Adapt sold curto c/bola-rosca p registro 25 mm - 3/4"	2 ps
Capo soldável 40 mm	1 ps
Curva 90° soldável 40 mm	1 ps
Linha soldável 40 mm	1 ps
Tubo 40 mm	6,32 m
Tubo 40 mm	2,80 m
T8 90° soldável 40 mm	1 ps
PVC soldável aço c/ bucha latão	
Jelho 90° soldável com bucha de latão 25 mm - 3/4"	1 ps
T8 sold c/ bucha latão bola central 25 mm - 3/4"	4 ps

EDIFICAÇÃO EDUCACIONAL DE ALVENARIA
É DE INTEIRA RESPONSABILIDADE DO AUTOR DO PROJETO E RESPONSÁVEL TÉCNICO, ATENDER A LEGISLAÇÃO MUNICIPAL E NORMAS BRASILEIRAS VIGENTES.

APROVAÇÕES

PROJETO VINCULADO AO
ALVARÁ Nº _____
PROT. Nº _____

JULIO ANDREI NASCIMENTO

RESPONSÁVEL TÉCNICO | ENGENHEIRO CIVIL - CREA SC 166369-1

PREFEITURA MUNICIPAL DE IRINEÓPOLIS

PROPRIETÁRIO

OBRA

EDIFICAÇÃO EDUCACIONAL

JULIO ANDREI
ENGENHEIRO CIVIL



PROJETO HIDROSSANITÁRIO
ISOMÉTRICOS
REFERÊNCIA

FRANCHA

03/12

DATA MAIO/2022

ESCALA INDICADA

DESENHO

JULIO ANDREI NASCIMENTO