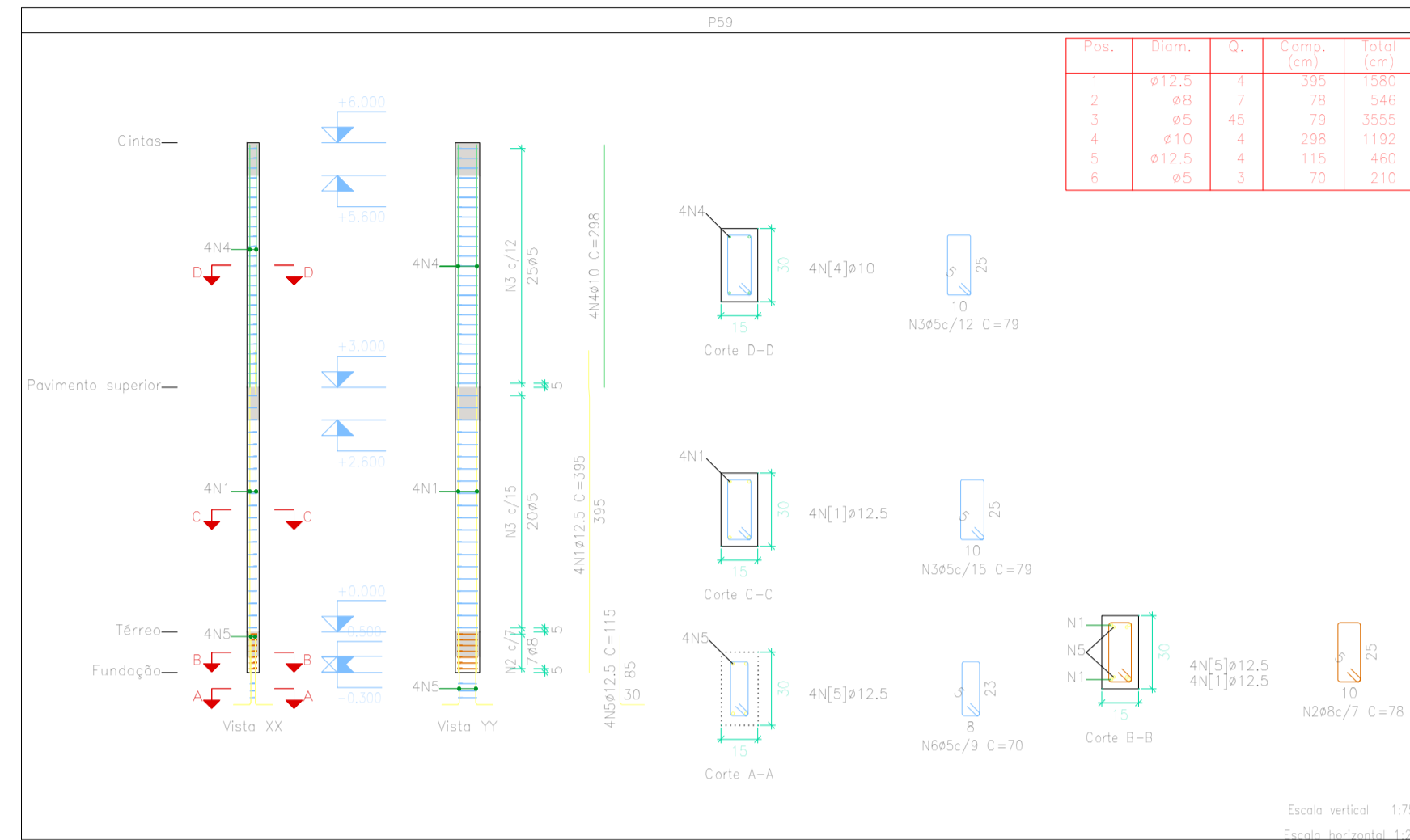


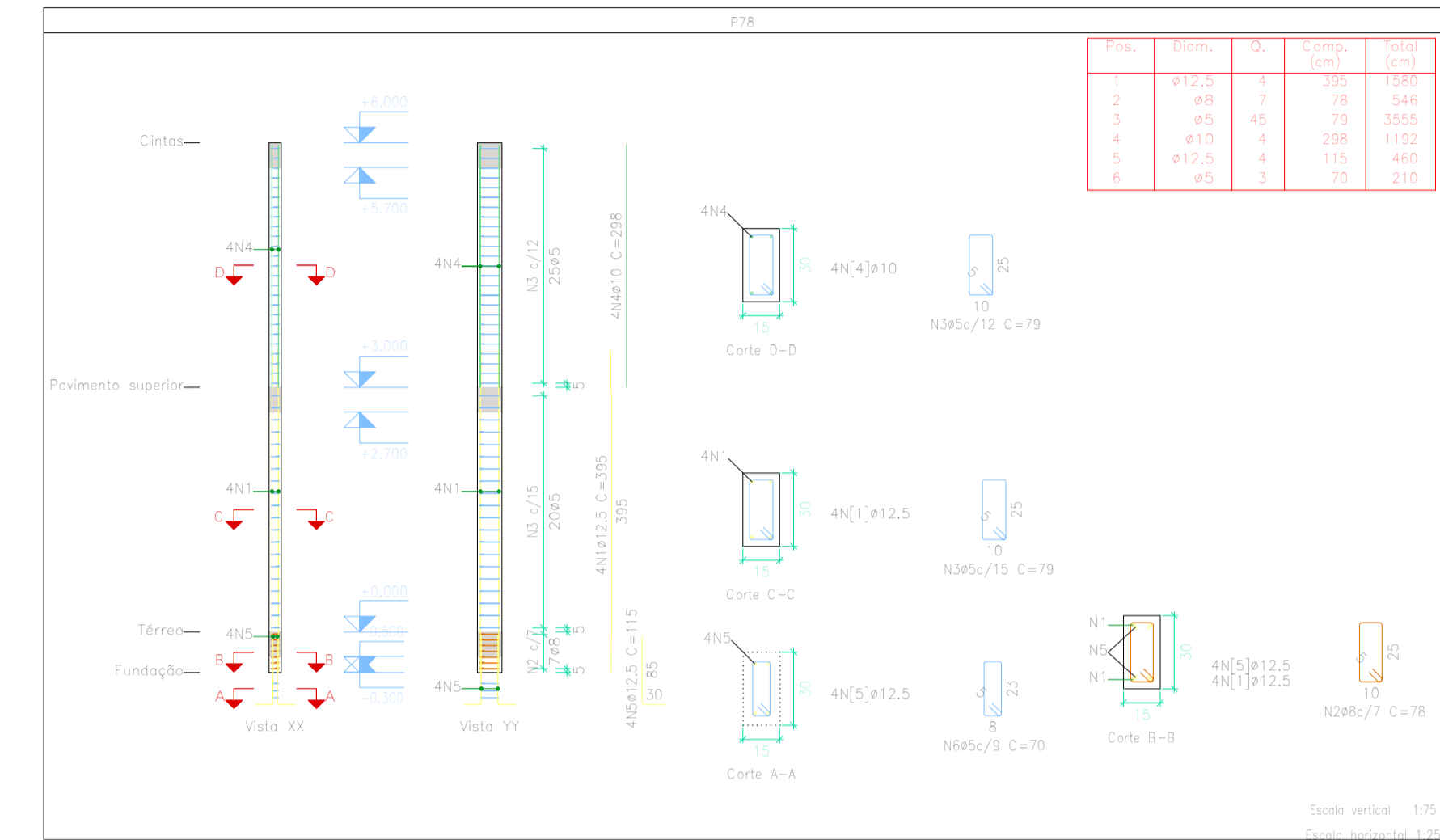
Pilares que nascem em Térreo e chegam em Cobertura reservatório
 Concreto: C25, usina.rigor
 Aço das barras: CA-50 e CA-60
 Aço dos estribos: CA-50 e CA-60

Elemento	Pos.	Diam.	Q.	Esquema (cm)	Comp. (cm)	Total (cm)	CA-50 (kg)	CA-60 (kg)	
P59	1	ø12,5	4		395	1580	15,2		
	2	ø8	7		78	546	2,2		
	3	ø5	45		79	3555		5,6	
	4	ø10	4		298	1192	7,3		
	5	ø12,5	4		115	460	4,4		
	6	ø5	3		70	210		0,3	
Total+10%							32,0	6,5	
							ø5:	0,0	6,5
							ø8:	2,4	0,0
							ø10:	8,0	0,0
							ø12,5:	21,6	0,0
							Total:	32,0	6,5



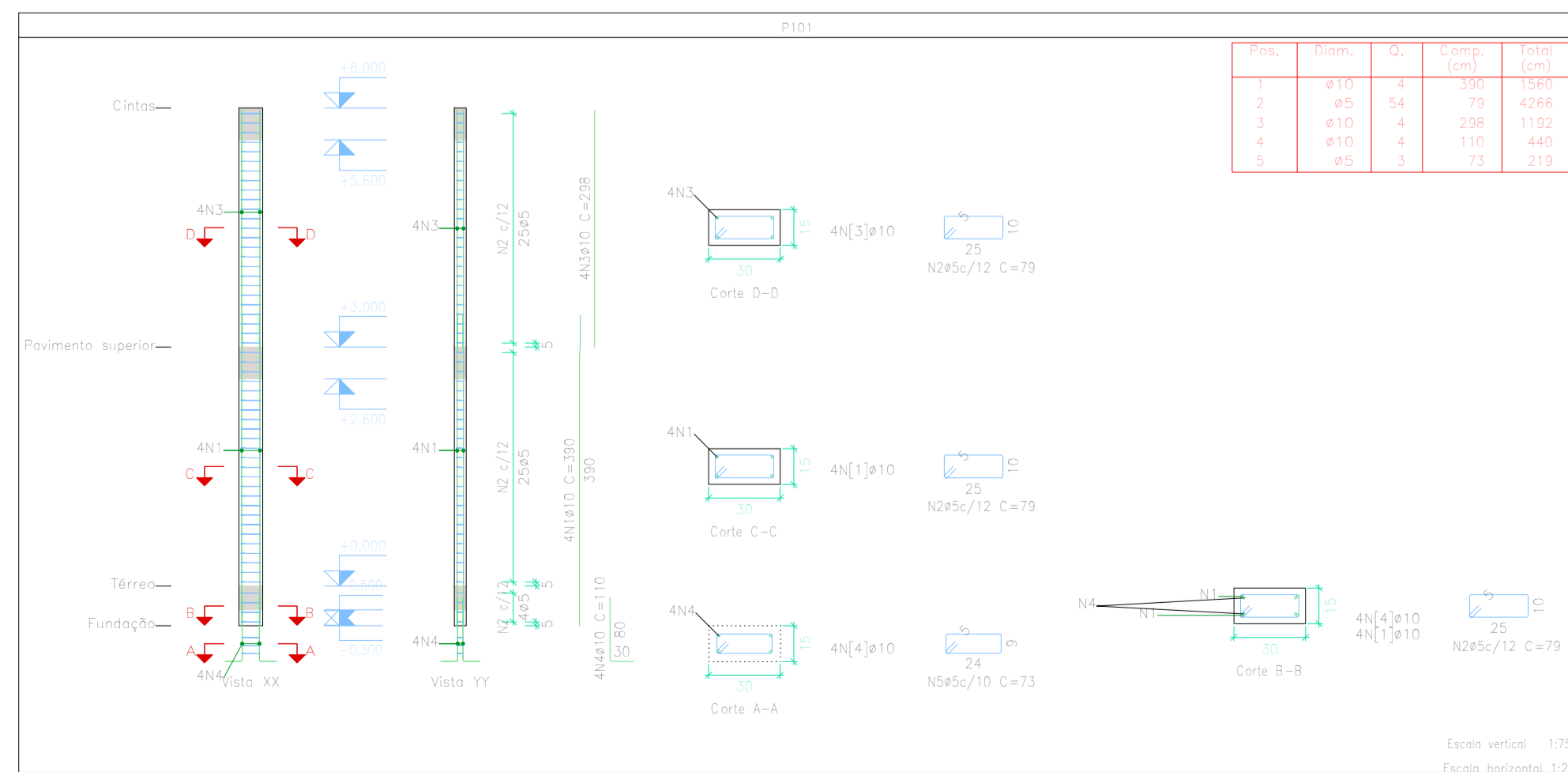
Pilares que nascem em Térreo e chegam em Cobertura reservatório
 Concreto: C25, usina.rigor
 Aço das barras: CA-50 e CA-60
 Aço dos estribos: CA-50 e CA-60

Elemento	Pos.	Diam.	Q.	Esquema (cm)	Comp. (cm)	Total (cm)	CA-50 (kg)	CA-60 (kg)	
P78	1	ø12,5	4		395	1580	15,2		
	2	ø8	7		78	546	2,2		
	3	ø5	45		79	3555		5,6	
	4	ø10	4		298	1192	7,3		
	5	ø12,5	4		115	460	4,4		
	6	ø5	3		70	210		0,3	
Total+10%							32,0	6,5	
							ø5:	0,0	6,5
							ø8:	2,4	0,0
							ø10:	8,0	0,0
							ø12,5:	21,6	0,0
							Total:	32,0	6,5



Pilares que nascem em Térreo e chegam em Cobertura reservatório
 Concreto: C25, usina.rigor
 Aço das barras: CA-50 e CA-60
 Aço dos estribos: CA-50 e CA-60

Elemento	Pos.	Diam.	Q.	Esquema (cm)	Comp. (cm)	Total (cm)	CA-50 (kg)	CA-60 (kg)	
P101	1	ø10	4		390	1560	8,6		
	2	ø5	54		79	4266		6,7	
	3	ø10	4		298	1192	7,3		
	4	ø10	4		110	440	2,7		
	5	ø5	3		73	219		0,3	
Total+10%							21,6	7,7	
							ø5:	0,0	7,7
							ø10:	21,6	0,0
							Total:	21,6	7,7



EDIFICAÇÃO EDUCACIONAL DE ALVENARIA
 É DE INTEIRA RESPONSABILIDADE DO AUTOR DO PROJETO E RESPONSÁVEL TÉCNICO, ATENDER A LEGISLAÇÃO MUNICIPAL E NORMAS BRASILEIRAS VIGENTES.

APROVAÇÕES

PROJETO VINCULADO AO
 ALVARÁ Nº _____
 PROTOC. Nº _____

JULIO ANDREI NASCIMENTO

RESPONSÁVEL TÉCNICO | ENGENHEIRO CIVIL - CREA SC 166369-1

PREFEITURA MUNICIPAL DE IRINEÓPOLIS

PROPRIETÁRIO

OBRA

EDIFICAÇÃO EDUCACIONAL

JULIO ANDREI
 ENGENHEIRO CIVIL



PROJETO ESTRUTURAL

DETALHE PILARES

FRANCHA

16/53

DATA: MAIO/2022

ESCALA: INDICADA

DESENHO:

JULIO ANDREI NASCIMENTO