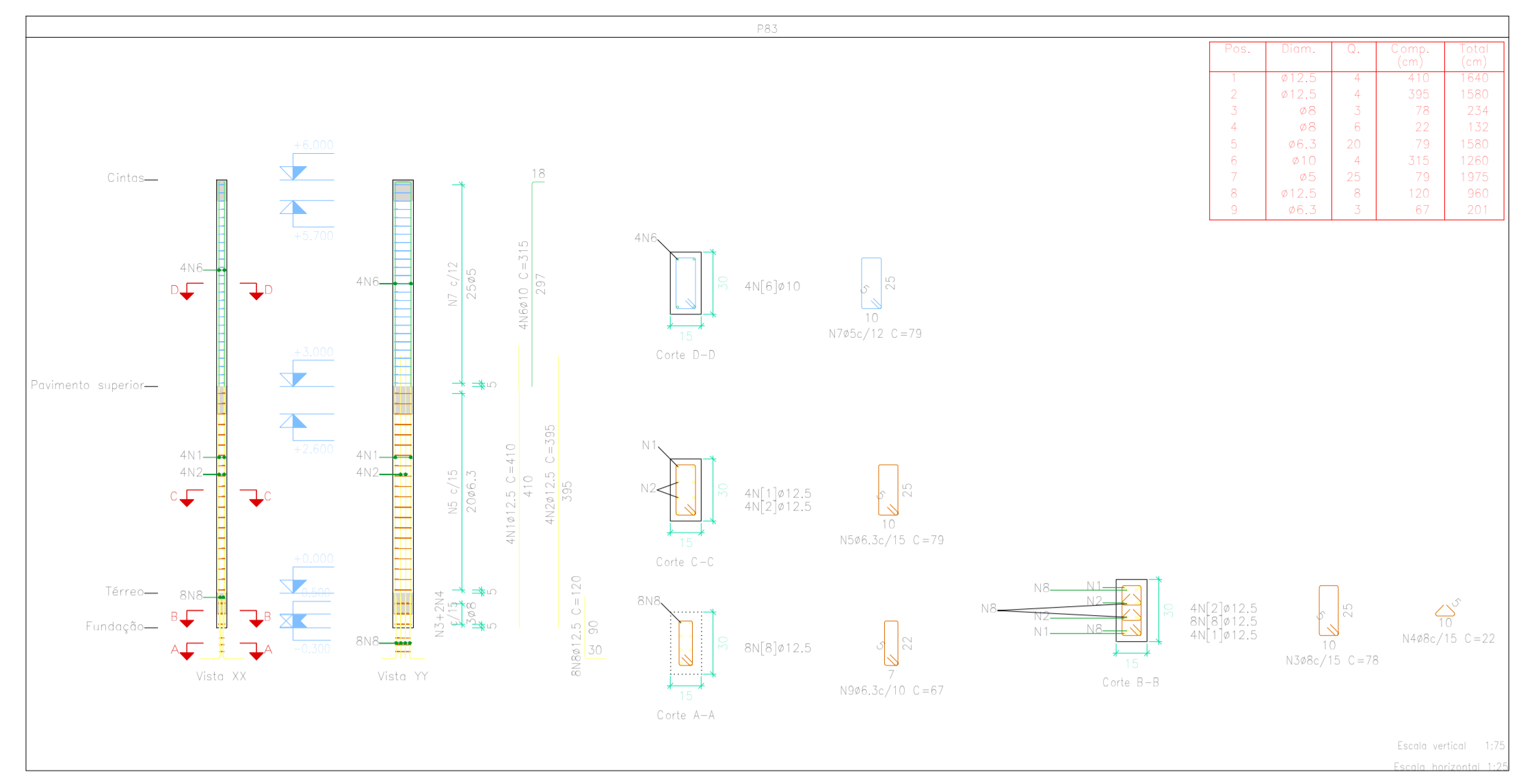
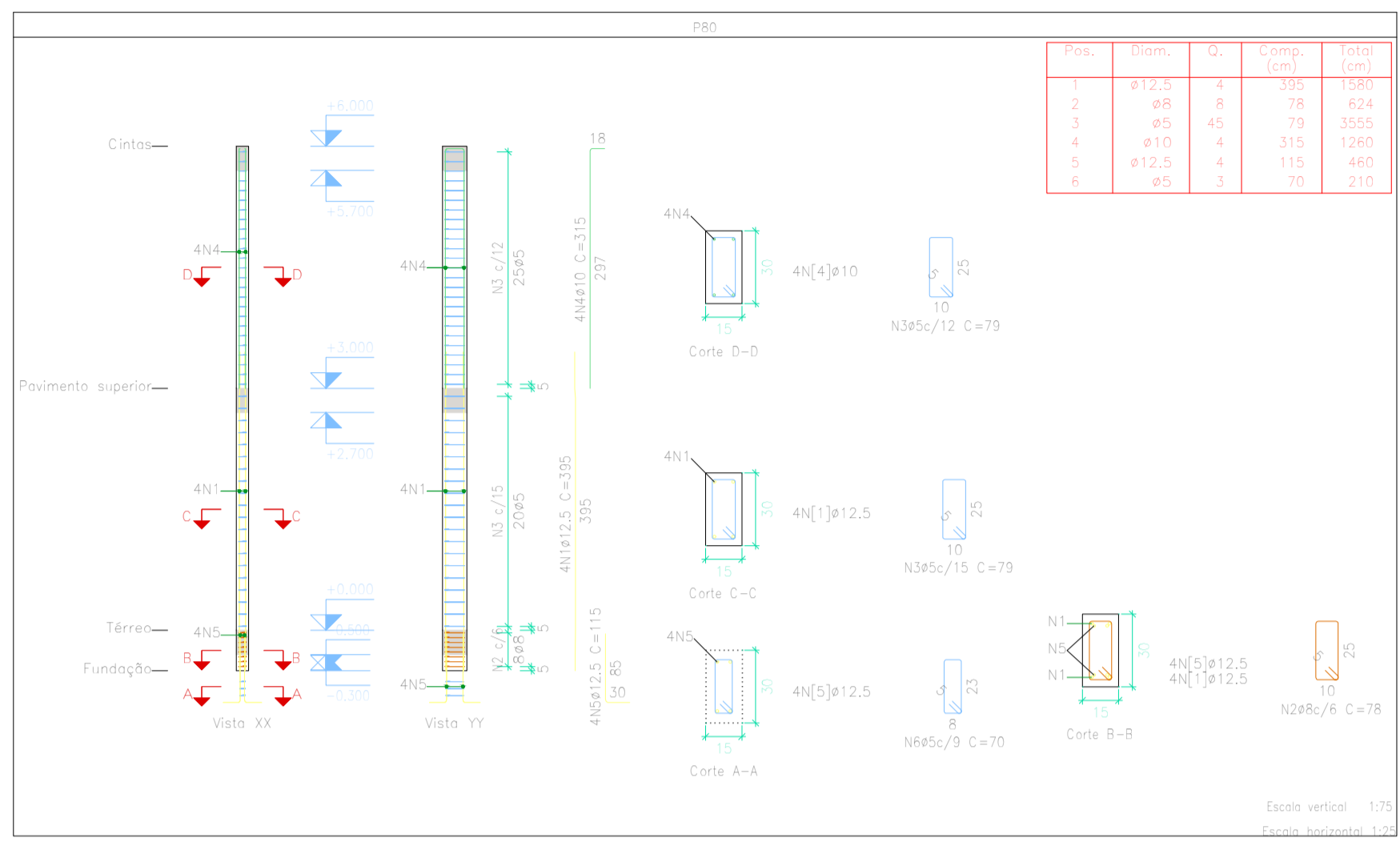


Pilares que nascem em Têrreo e chegam em Cobertura reservatório
 Concreto: C25, usina_rigor
 Aço das barras: CA-50 e CA-60
 Aço dos estribos: CA-50 e CA-60

Elemento	Pos.	Diam.	Q.	Esquema (cm)	Comp. (cm)	Total (cm)	CA-50 (kg)	CA-60 (kg)	
P80	1	Ø12,5	4		395	1580	15,2		
	2	Ø8	8		78	624	2,5		
	3	Ø5	44		79	3555		5,6	
	4	Ø10	4		315	1260	7,8		
	5	Ø12,5	4		115	460	4,4		
	6	Ø5	3		70	210		0,3	
Total+10%							32,9	6,5	
							Ø5:	0,0	6,5
							Ø8:	2,2	0,0
							Ø10:	8,6	0,0
							Ø12,5:	21,6	0,0
							Total:	32,9	6,5

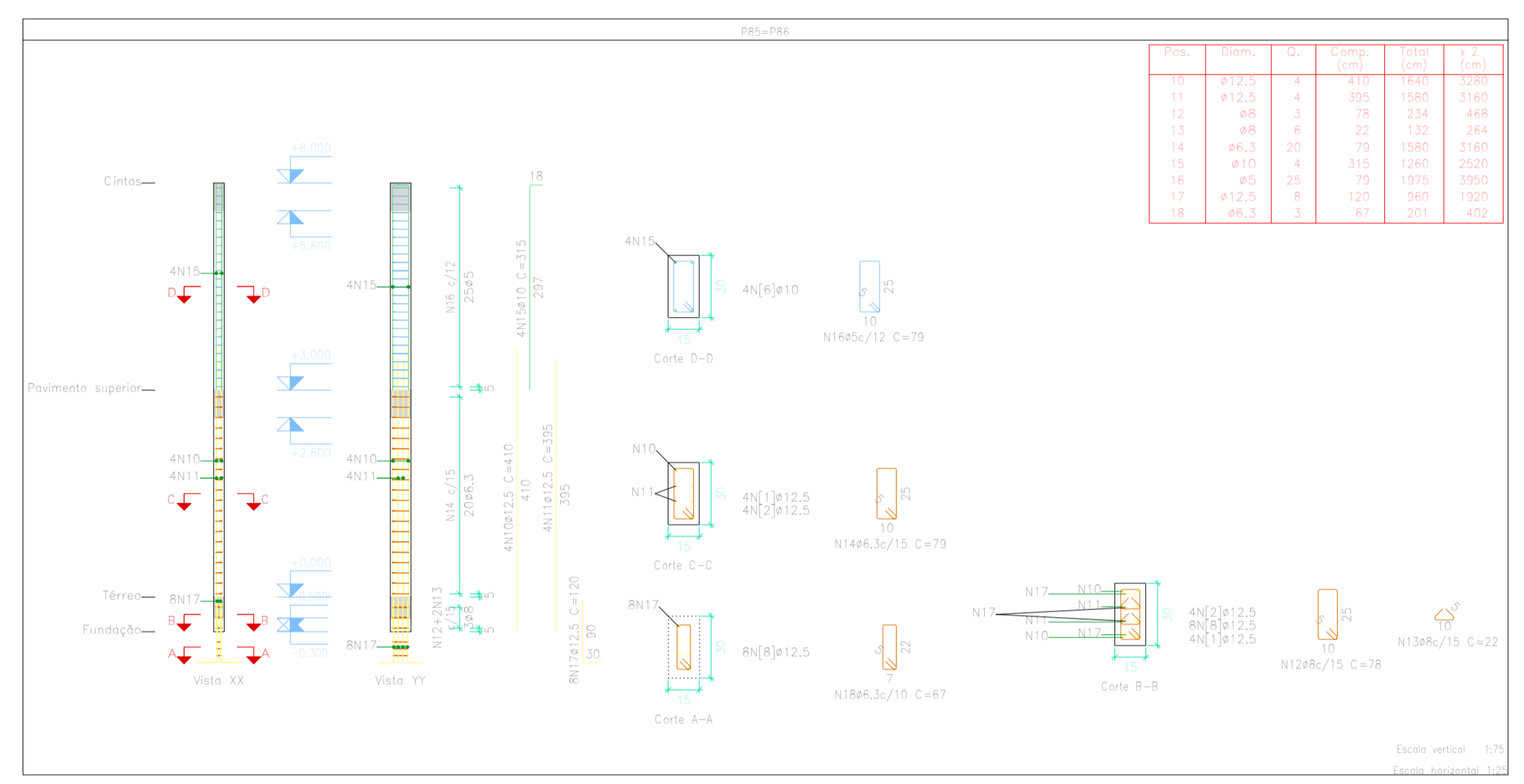
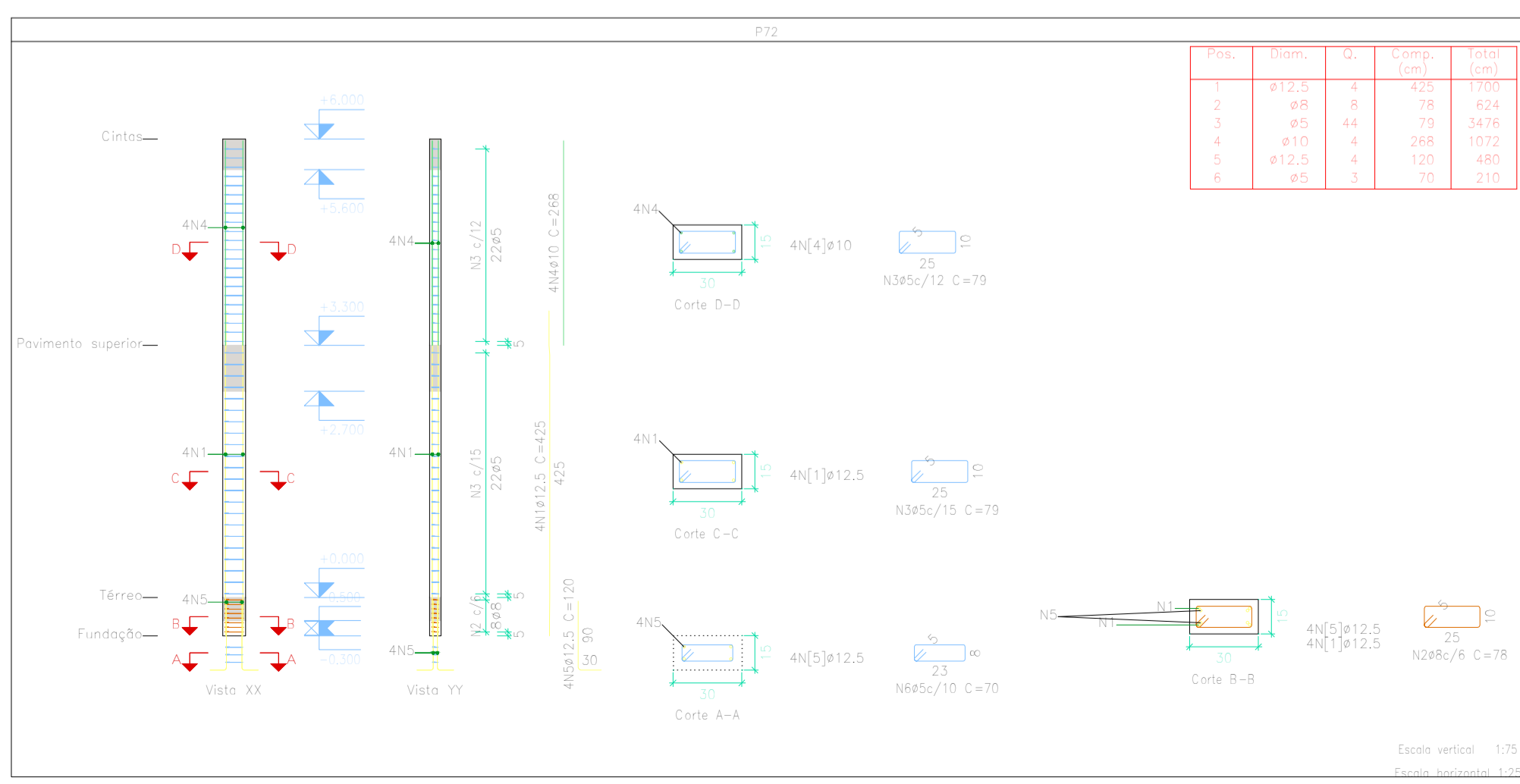


Pilares que nascem em Têrreo e chegam em Cobertura reservatório
 Concreto: C25, usina_rigor
 Aço das barras: CA-50 e CA-60
 Aço dos estribos: CA-50 e CA-60

Elemento	Pos.	Diam.	Q.	Esquema (cm)	Comp. (cm)	Total (cm)	CA-50 (kg)	CA-60 (kg)	
P83	1	Ø12,5	4		410	1640	15,8		
	2	Ø12,5	4		395	1580	15,2		
	3	Ø8	8		78	624	2,5		
	4	Ø8	6		22	132	0,5		
	5	Ø6,3	20		79	1580	3,9		
	6	Ø10	4		315	1260	7,8		
	7	Ø5	25		79	1975		3,1	
	8	Ø12,5	4		120	480	4,4		
	9	Ø6,3	3		67	201	0,5		
Total+10%							59,2	3,4	
							Ø5:	0,0	3,4
							Ø6,3:	14,4	10,2
							Ø8:	4,8	0,0
							Ø10:	25,8	0,0
							Ø12,5:	32,6	0,0
							Total:	177,6	10,2

Elemento	Pos.	Diam.	Q.	Esquema (cm)	Comp. (cm)	Total (cm)	CA-50 (kg)	CA-60 (kg)	
P72	1	Ø12,5	4		425	1700	16,4		
	2	Ø8	8		78	624	2,5		
	3	Ø5	44		79	3476		5,5	
	4	Ø10	4		268	1072	6,6		
	5	Ø12,5	4		120	480	4,6		
	6	Ø5	3		70	210		0,3	
Total+10%							33,1	6,4	
							Ø5:	0,0	6,4
							Ø8:	2,8	0,0
							Ø10:	7,2	0,0
							Ø12,5:	23,1	0,0
							Total:	33,1	6,4

Pilares que nascem em Têrreo e chegam em Cobertura reservatório
 Concreto: C25, usina_rigor
 Aço das barras: CA-50 e CA-60
 Aço dos estribos: CA-50 e CA-60



EDIFICAÇÃO EDUCACIONAL DE ALVENARIA
 É DE INTEIRA RESPONSABILIDADE DO AUTOR DO PROJETO E RESPONSÁVEL TÉCNICO, ATENDER A LEGISLAÇÃO MUNICIPAL E NORMAS BRASILEIRAS VIGENTES.

APROVAÇÕES

PROJETO VINCULADO AO
 ALVARÁ Nº _____
 PROTOC. Nº _____

JULIO ANDREI NASCIMENTO
 RESPONSÁVEL TÉCNICO | ENGENHEIRO CIVIL - CREA SC 166369-1

OBRA
 EDIFICAÇÃO EDUCACIONAL



FRANCHA
PROJETO ESTRUTURAL
 DETALHE PILARES
19/53