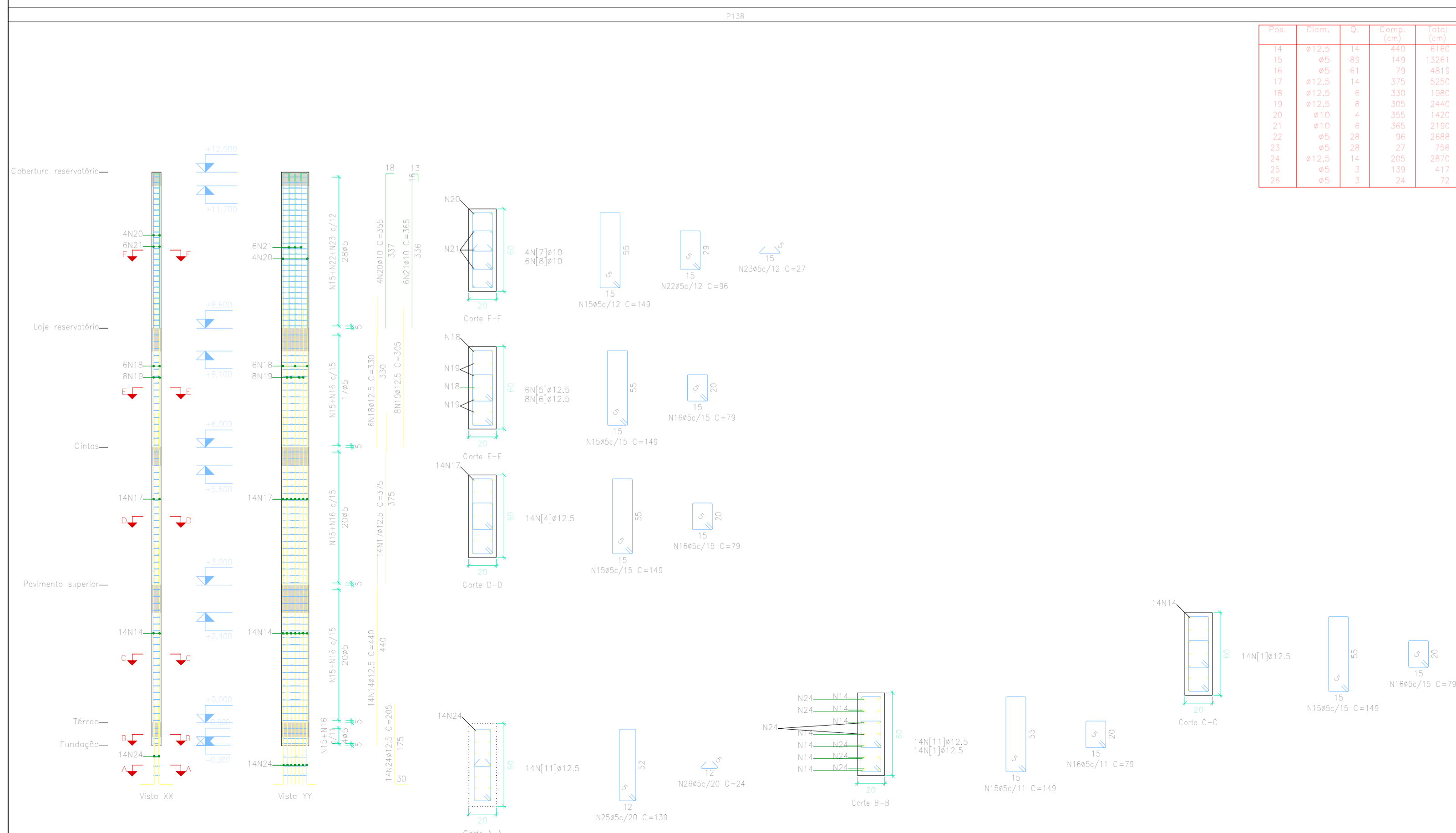
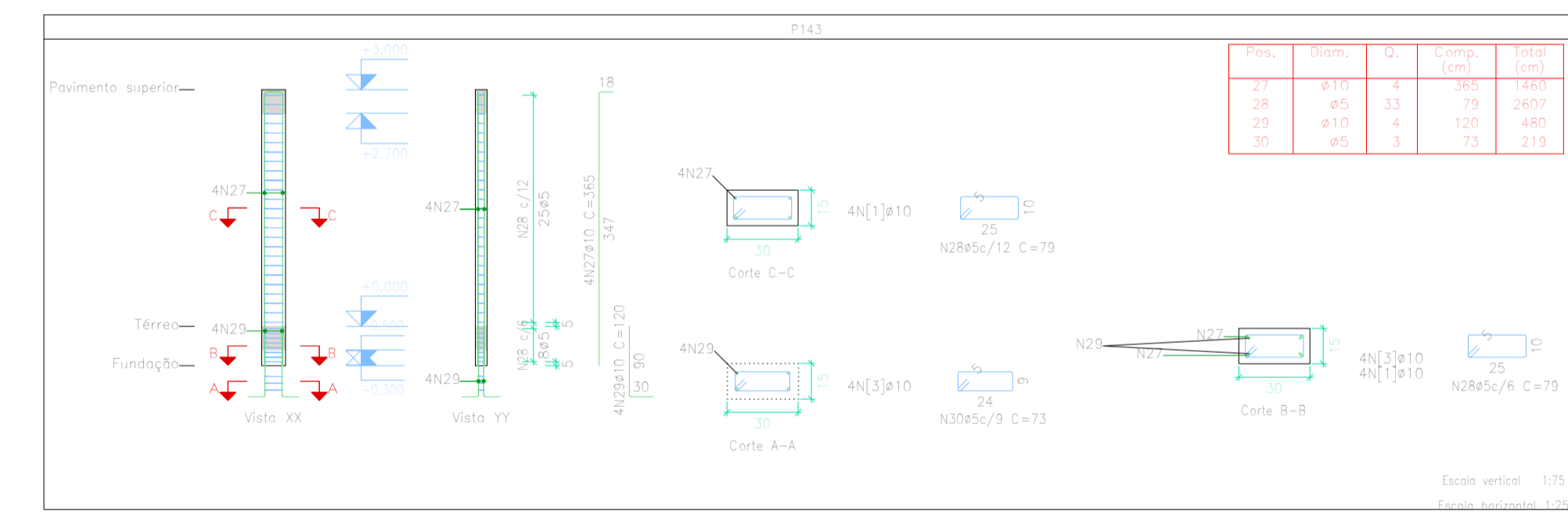


Escala vertical: 1/75
Escala horizontal: 1/20

Elemento	Pos.	Diâm.	Q.	Esquema (cm)	Comp. (cm)	1000 (cm)	CA-50 (kg)	CA-60 (kg)
P136	1	Ø12,5	4		440	8160	59,3	
	2	Ø5	80		149	13261		20,8
	3	Ø5	81		79	4815		7,6
	4	Ø12,5	4		375	3250	50,6	
	5	Ø12,5	6		330	1980	19,1	
	6	Ø12,5	8		305	2440	23,5	
	7	Ø10	4		365	1420	8,8	
	8	Ø10	6		365	2190	13,5	
	9	Ø5	28		96	2688		4,2
	10	Ø5	28		27	756		1,2
	11	Ø12,5	4		205	2870	27,6	
	12	Ø5	3		139	417		0,7
	13	Ø5	3		24	72		0,1
Total + 10%: 222,6								
P138	14	Ø12,5	4		440	8160	59,3	
	15	Ø5	80		149	13261		20,8
	16	Ø5	81		79	4815		7,6
	17	Ø12,5	4		375	3250	50,6	
	18	Ø12,5	6		330	1980	19,1	
	19	Ø12,5	8		305	2440	23,5	
	20	Ø10	4		365	1420	8,8	
	21	Ø10	6		365	2190	13,5	
	22	Ø5	28		96	2688		4,2
	23	Ø5	28		27	756		1,2
	24	Ø12,5	4		205	2870	27,6	
	25	Ø5	3		139	417		0,7
	26	Ø5	3		24	72		0,1
Total + 10%: 222,6								
P143	27	Ø10	4		365	1460	9,0	
	28	Ø5	33		79	2807		4,1
	29	Ø10	4		120	480		3,0
	30	Ø5	3		73	219		0,3
	Total + 10%: 13,2							
Ø5: 0,0 81,0								
Ø10: 62,2 0,0								
Ø12,5: 396,2 0,0								
Total: 458,4 81,0								



Escala vertical: 1/75
Escala horizontal: 1/20



Escala vertical: 1/75
Escala horizontal: 1/20

Pilares que nascem em Terraço e chegam em Cobertura reservatório
 Concreto: C25, usina, rigor
 Aço das barras: CA-50 e CA-60
 Aço dos estribos: CA-50 e CA-60

EDIFICAÇÃO EDUCACIONAL DE ALVENARIA
 É DE INTEIRA RESPONSABILIDADE DO AUTOR DO PROJETO E RESPONSÁVEL TÉCNICO, ATENDER A LEGISLAÇÃO MUNICIPAL E NORMAS BRASILEIRAS VIGENTES.

APROVAÇÕES

PROJETO VINCULADO AO
 ALVARÁ Nº _____
 PROTOC. Nº _____

JULIO ANDREI NASCIMENTO
 RESPONSÁVEL TÉCNICO | ENGENHEIRO CIVIL - CREA SC 166369-1

PREFEITURA MUNICIPAL DE IRINEÓPOLIS
 PROPRIETÁRIO

OBRA
 EDIFICAÇÃO EDUCACIONAL



FRANCIA
PROJETO ESTRUTURAL
 DETALHE PILARES