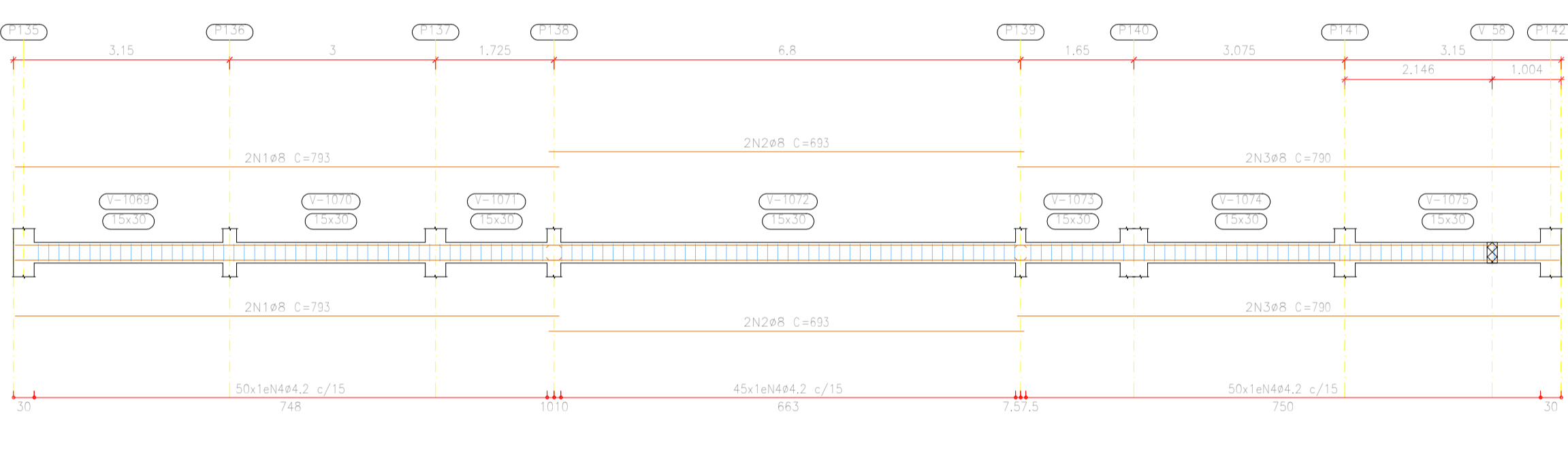
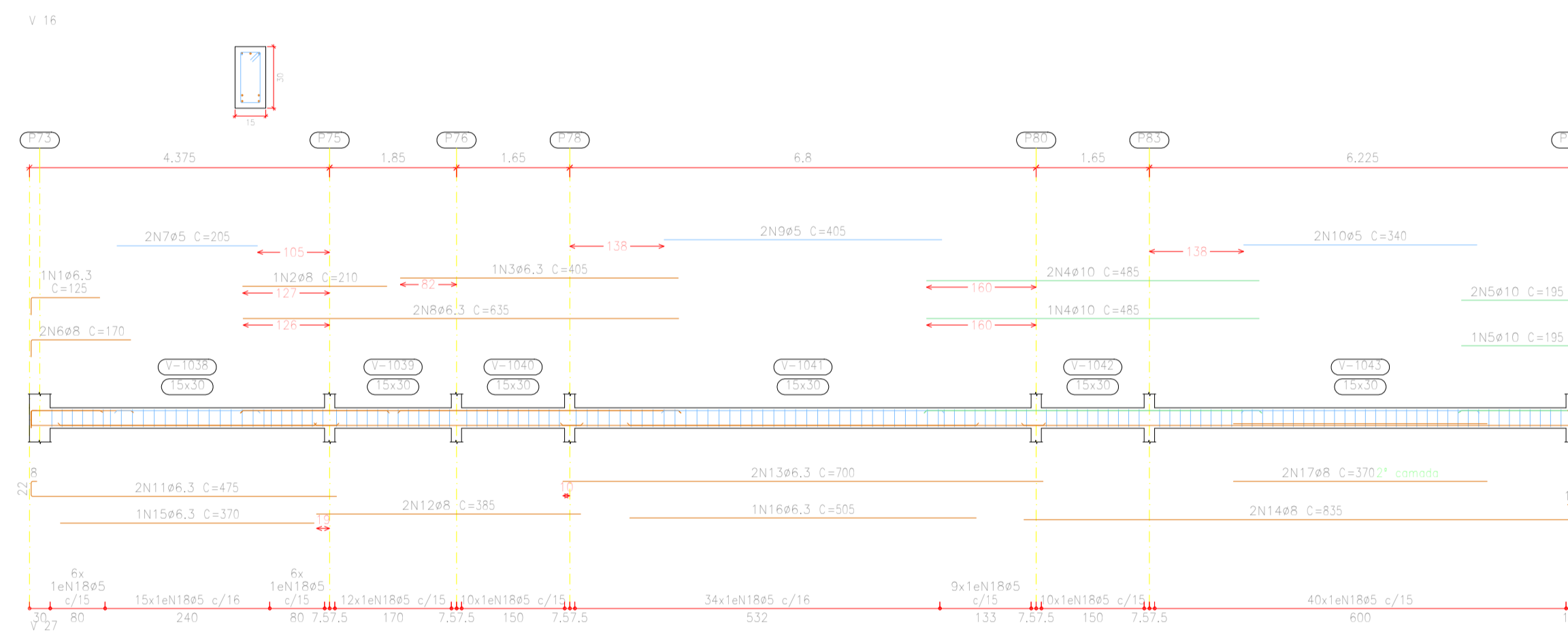
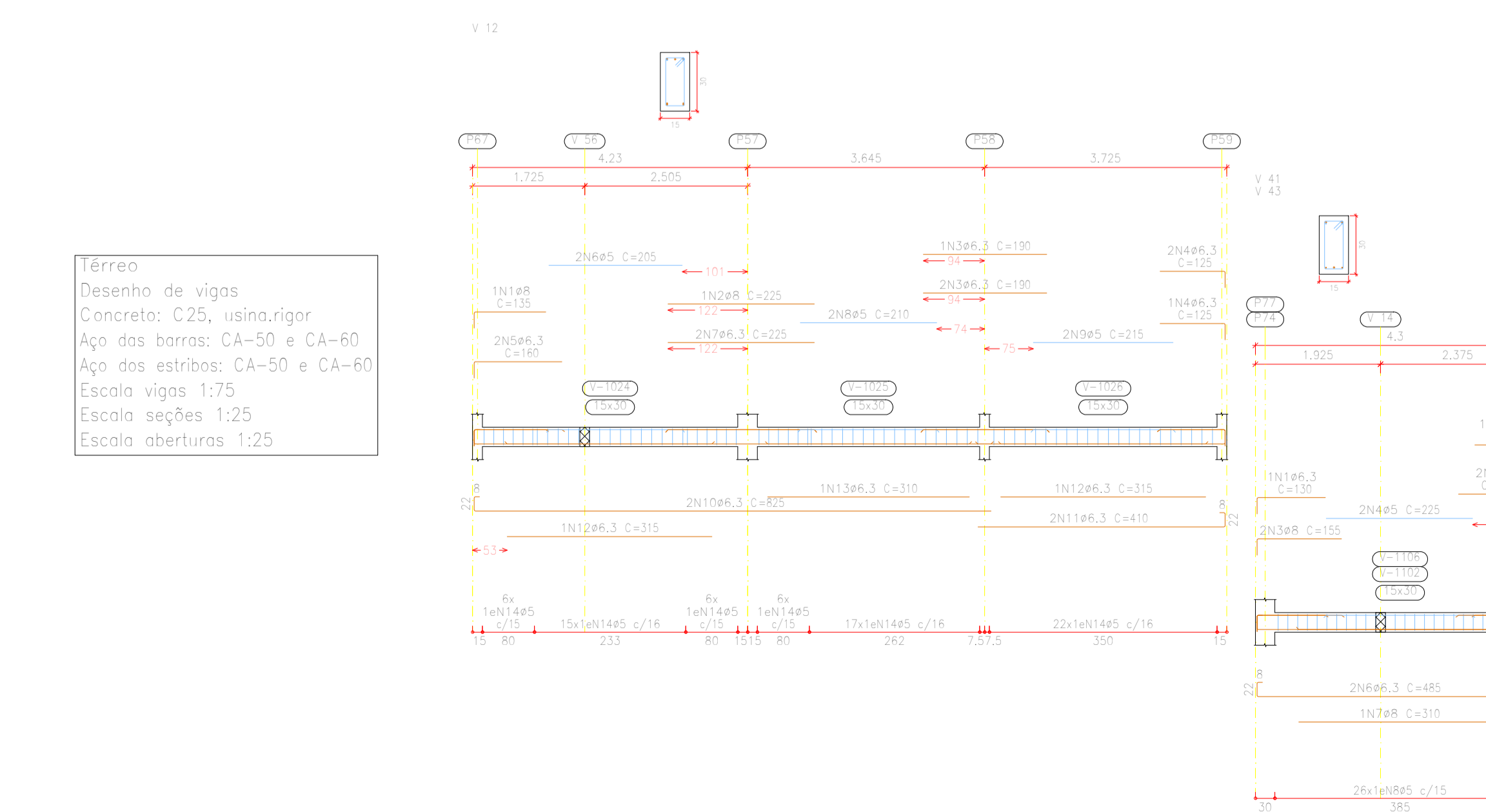


Térreo
 Desenho de vigas
 Concreto: C25, usin.rigor
 Aço das barras: CA-50 e CA-60
 Aço dos estribos: CA-50 e CA-60
 Escala vigas 1:75
 Escala seções 1:25
 Escala aberturas 1:25



Elemento	Pos.	Diâm. (cm)	Esquema (cm)	Comp. (cm)	Total (cm)	CA-50 (kg)	CA-60 (kg)
V 15	1	48	140	140	140	140	0,0
	2	48	140	140	140	140	0,0
	3	48	140	140	140	140	0,0
	4	48	140	140	140	140	0,0
	5	48	140	140	140	140	0,0
	6	48	140	140	140	140	0,0
	7	48	140	140	140	140	0,0
	8	48	140	140	140	140	0,0
	9	48	140	140	140	140	0,0
	10	48	140	140	140	140	0,0
	11	48	140	140	140	140	0,0
	12	48	140	140	140	140	0,0
	13	48	140	140	140	140	0,0
	14	48	140	140	140	140	0,0
	15	48	140	140	140	140	0,0
V 16	1	48	140	140	140	140	0,0
	2	48	140	140	140	140	0,0
	3	48	140	140	140	140	0,0
	4	48	140	140	140	140	0,0
	5	48	140	140	140	140	0,0
	6	48	140	140	140	140	0,0
	7	48	140	140	140	140	0,0
	8	48	140	140	140	140	0,0
	9	48	140	140	140	140	0,0
	10	48	140	140	140	140	0,0
	11	48	140	140	140	140	0,0
	12	48	140	140	140	140	0,0
	13	48	140	140	140	140	0,0
	14	48	140	140	140	140	0,0
	15	48	140	140	140	140	0,0
V 23	1	48	140	140	140	140	0,0
	2	48	140	140	140	140	0,0
	3	48	140	140	140	140	0,0
	4	48	140	140	140	140	0,0
	5	48	140	140	140	140	0,0
	6	48	140	140	140	140	0,0
	7	48	140	140	140	140	0,0
	8	48	140	140	140	140	0,0
	9	48	140	140	140	140	0,0
	10	48	140	140	140	140	0,0
	11	48	140	140	140	140	0,0
	12	48	140	140	140	140	0,0
	13	48	140	140	140	140	0,0
	14	48	140	140	140	140	0,0
	15	48	140	140	140	140	0,0



Elemento	Pos.	Diâm. (cm)	Esquema (cm)	Comp. (cm)	Total (cm)	CA-50 (kg)	CA-60 (kg)
V 12	1	48	140	140	140	140	0,0
	2	48	140	140	140	140	0,0
	3	48	140	140	140	140	0,0
	4	48	140	140	140	140	0,0
	5	48	140	140	140	140	0,0
	6	48	140	140	140	140	0,0
	7	48	140	140	140	140	0,0
	8	48	140	140	140	140	0,0
	9	48	140	140	140	140	0,0
	10	48	140	140	140	140	0,0
	11	48	140	140	140	140	0,0
	12	48	140	140	140	140	0,0
	13	48	140	140	140	140	0,0
	14	48	140	140	140	140	0,0
	15	48	140	140	140	140	0,0
V 41	1	48	140	140	140	140	0,0
	2	48	140	140	140	140	0,0
	3	48	140	140	140	140	0,0
	4	48	140	140	140	140	0,0
	5	48	140	140	140	140	0,0
	6	48	140	140	140	140	0,0
	7	48	140	140	140	140	0,0
	8	48	140	140	140	140	0,0
	9	48	140	140	140	140	0,0
	10	48	140	140	140	140	0,0
	11	48	140	140	140	140	0,0
	12	48	140	140	140	140	0,0
	13	48	140	140	140	140	0,0
	14	48	140	140	140	140	0,0
	15	48	140	140	140	140	0,0

Térreo
 Desenho de vigas
 Concreto: C25, usin.rigor
 Aço das barras: CA-50 e CA-60
 Aço dos estribos: CA-50 e CA-60
 Escala vigas 1:75
 Escala seções 1:25
 Escala aberturas 1:25

EDIFICAÇÃO EDUCACIONAL DE ALVENARIA
 É DE INTEIRA RESPONSABILIDADE DO AUTOR DO PROJETO E RESPONSÁVEL TÉCNICO, ATENDER A LEGISLAÇÃO MUNICIPAL E NORMAS BRASILEIRAS VIGENTES.

APROVAÇÕES

PROJETO VINCULADO AO
 ALVARÁ Nº _____
 PROTOC. Nº _____

JULIO ANDREI NASCIMENTO
 RESPONSÁVEL TÉCNICO | ENGENHEIRO CIVIL - CREA SC 166369-1

OBRA
 EDIFICAÇÃO EDUCACIONAL



FRANCHA
PROJETO ESTRUTURAL
 DETALHE VIGAS TÉRREO
 REFERÊNCIA