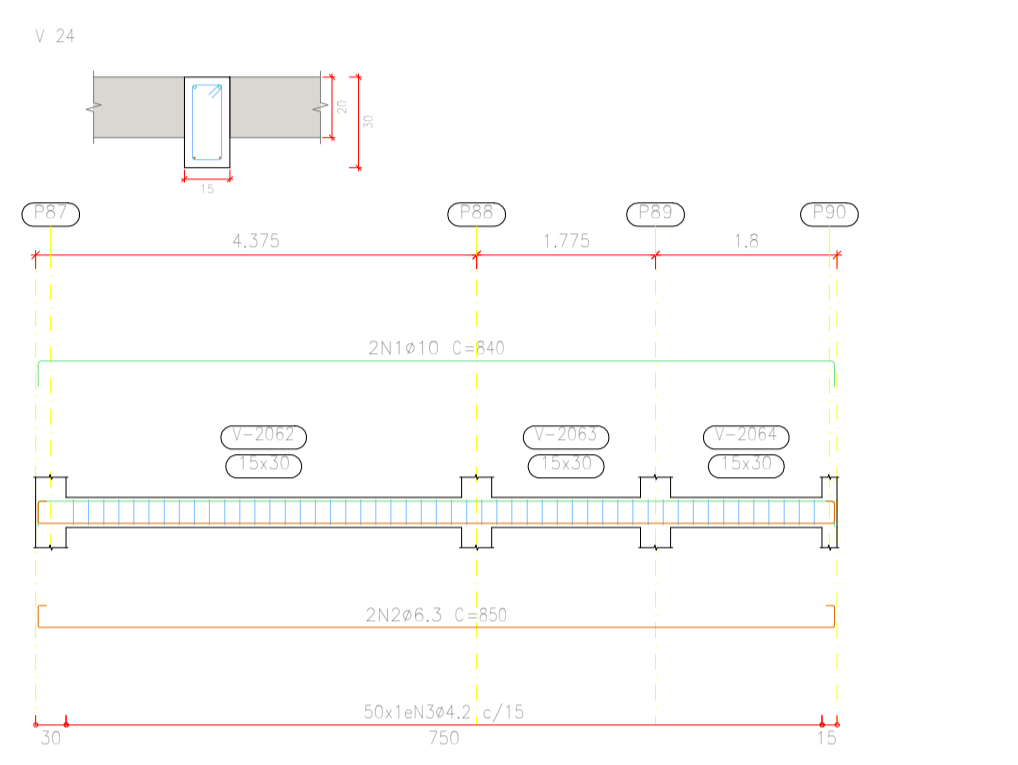
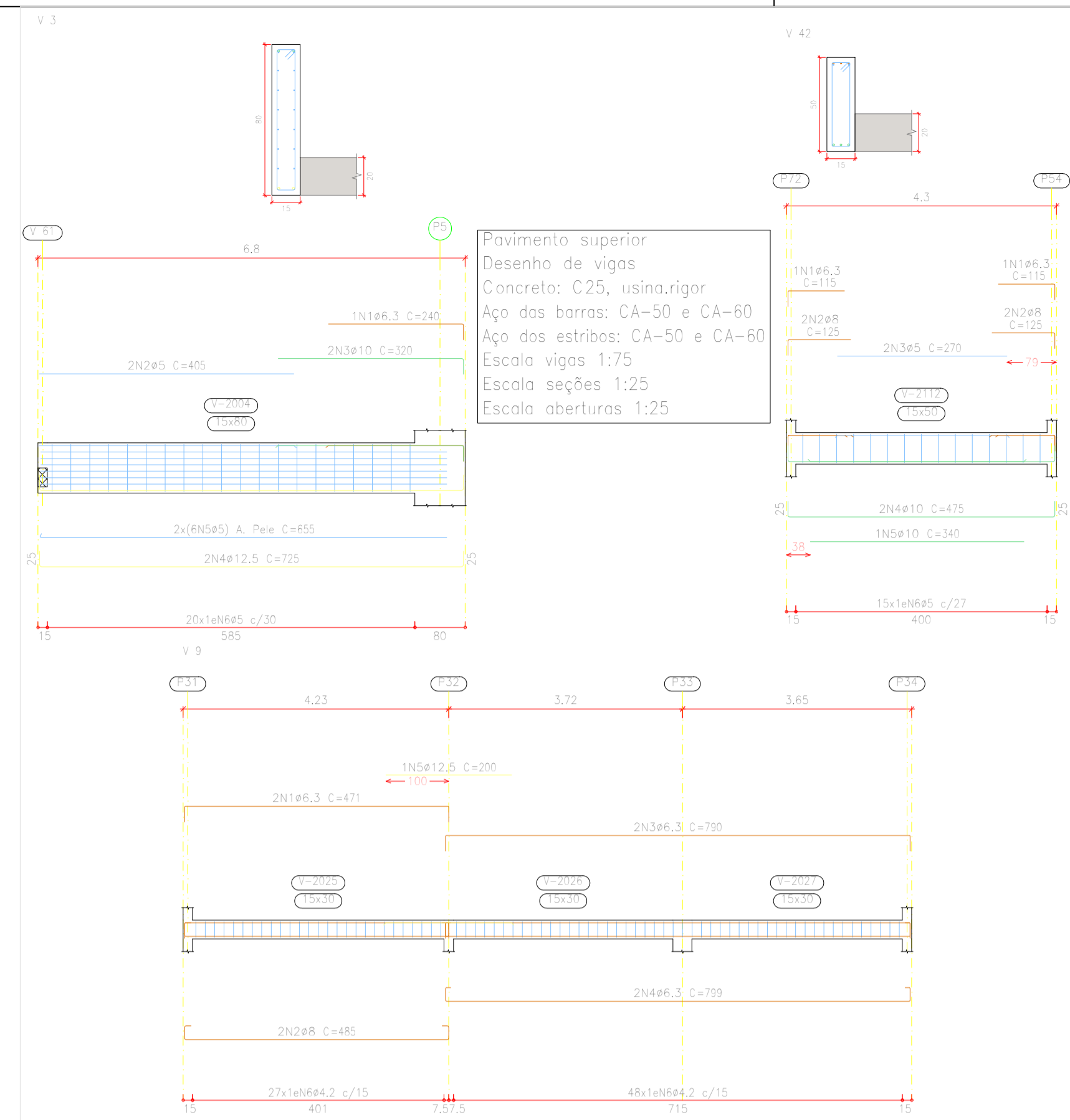


Pavimento superior
 Desenho de vigas
 Concreto: C25, usina.rigor
 Aço das barras: CA-50 e CA-60
 Aço dos estribos: CA-50 e CA-60
 Escala vigas 1:75
 Escala seções 1:25
 Escala aberturas 1:25

Elemento	Pos.	Diã. (cm)	Esquema (cm)	Comp. (cm)	Vol. (cm³)	CA-50 (kg)	CA-60 (kg)		
V 1	1	40	[Diagram]	655	1310	0,9	0,0		
	2	40	[Diagram]	705	1410	1,0	0,0		
	3	40	[Diagram]	668	1336	0,9	0,0		
	4	40	[Diagram]	170	338	0,2	0,0		
Total V 1								2,8	0,0
V 2	1	40	[Diagram]	225	450	0,3	0,0		
	2	40	[Diagram]	480	960	0,6	0,0		
	3	40	[Diagram]	470	940	0,6	0,0		
	4	40	[Diagram]	318	636	0,4	0,0		
Total V 2								1,9	0,0
V 24	1	40	[Diagram]	640	1280	0,8	0,0		
	2	40	[Diagram]	840	1680	1,1	0,0		
	3	40	[Diagram]	77	154	0,1	0,0		
Total V 24								0,0	0,0
Total								4,7	0,0

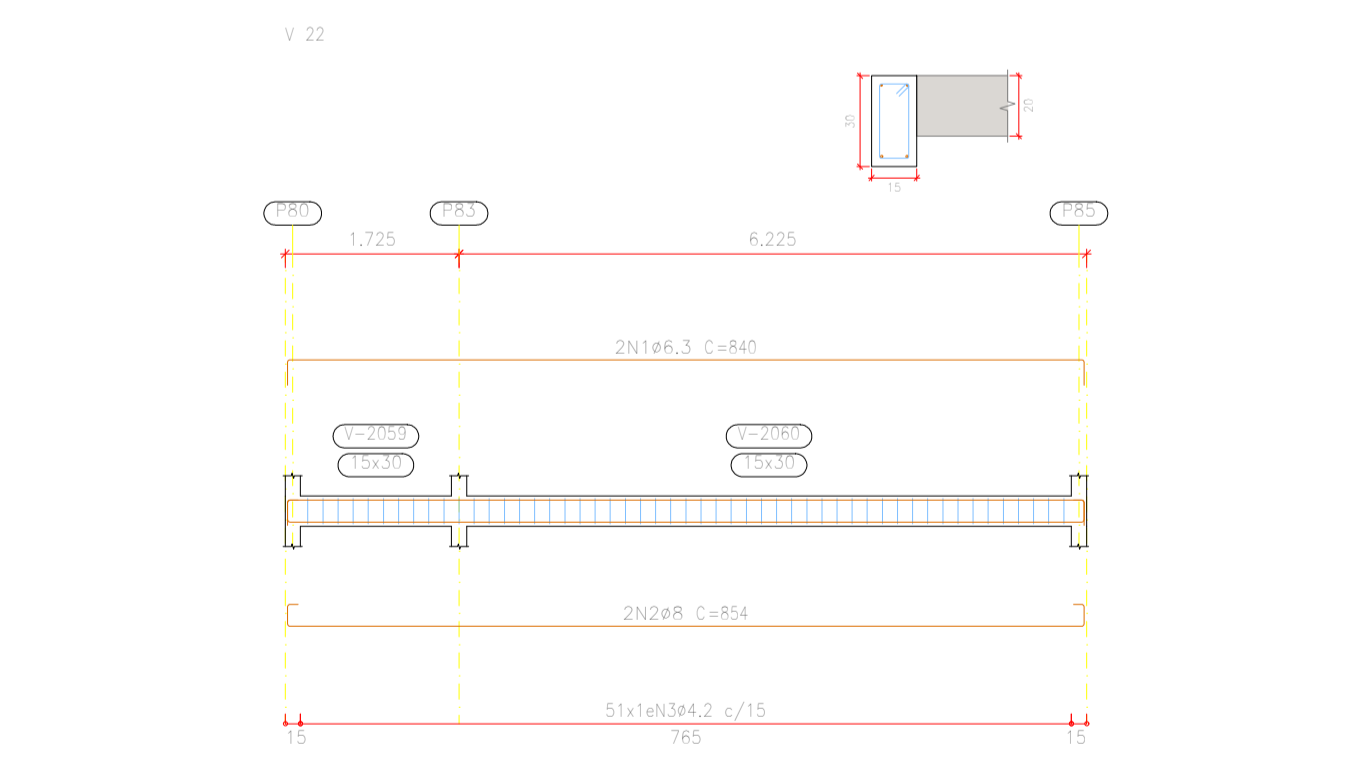


Pavimento superior
 Desenho de vigas
 Concreto: C25, usina.rigor
 Aço das barras: CA-50 e CA-60
 Aço dos estribos: CA-50 e CA-60
 Escala vigas 1:75
 Escala seções 1:25
 Escala aberturas 1:25

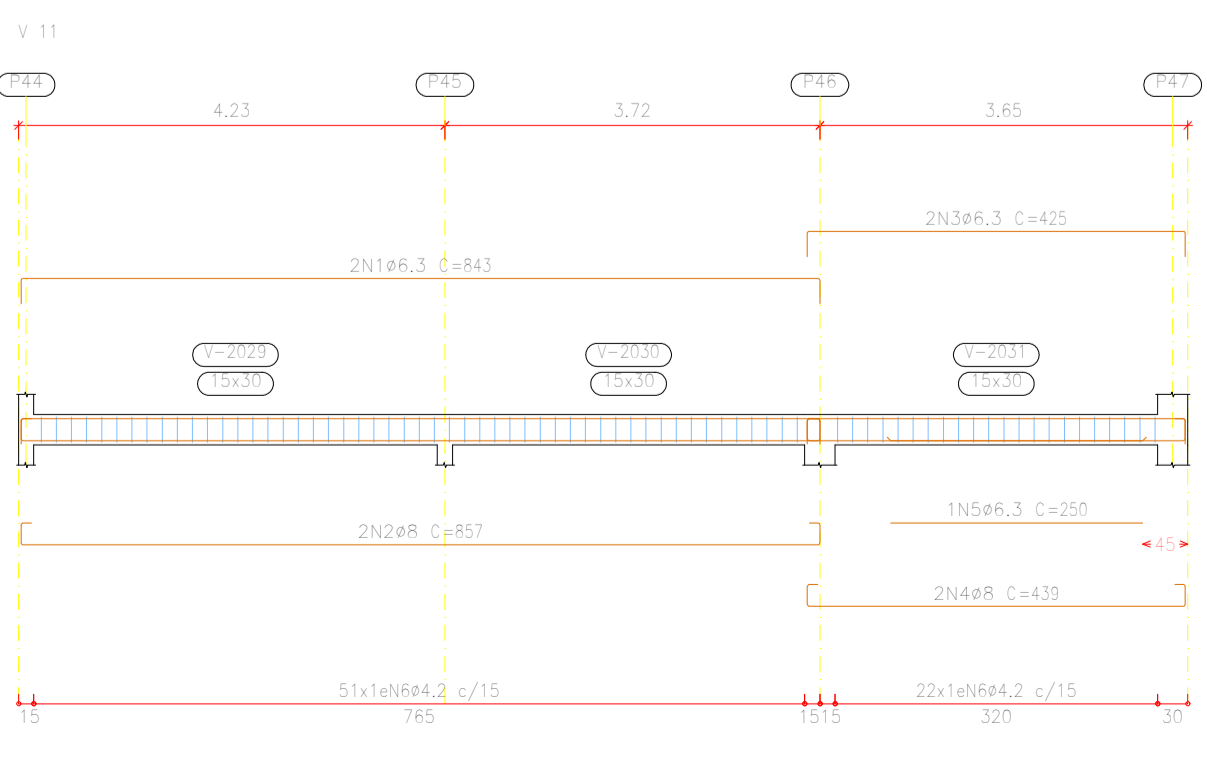
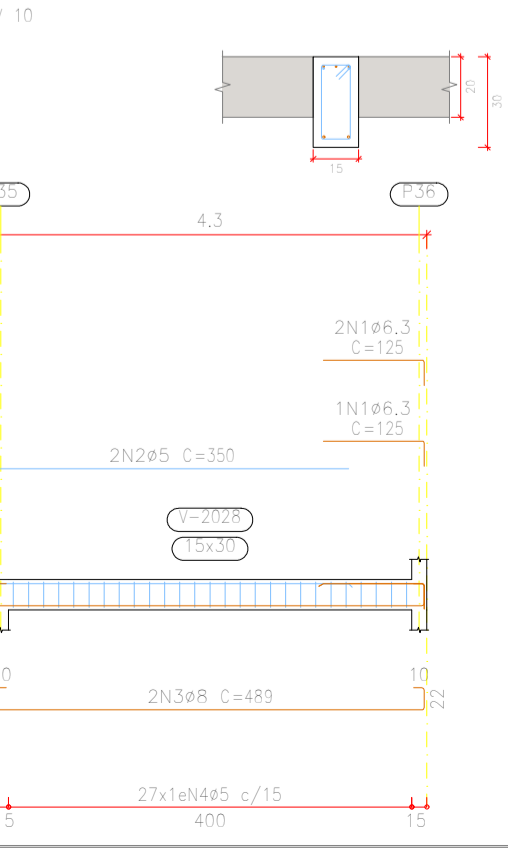


Pavimento superior
 Desenho de vigas
 Concreto: C25, usina.rigor
 Aço das barras: CA-50 e CA-60
 Aço dos estribos: CA-50 e CA-60
 Escala vigas 1:75
 Escala seções 1:25
 Escala aberturas 1:25

Elemento	Pos.	Diã. (cm)	Esquema (cm)	Comp. (cm)	Vol. (cm³)	CA-50 (kg)	CA-60 (kg)		
V 3	1	40	[Diagram]	405	810	0,5	0,0		
	2	40	[Diagram]	320	640	0,4	0,0		
	3	40	[Diagram]	320	640	0,4	0,0		
	4	40	[Diagram]	170	338	0,2	0,0		
	5	40	[Diagram]	170	338	0,2	0,0		
Total V 3								1,7	0,0
V 42	1	40	[Diagram]	115	230	0,1	0,0		
	2	40	[Diagram]	125	250	0,1	0,0		
	3	40	[Diagram]	125	250	0,1	0,0		
	4	40	[Diagram]	170	338	0,2	0,0		
	5	40	[Diagram]	170	338	0,2	0,0		
Total V 42								0,6	0,0
Total								0,0	0,0



Elemento	Pos.	Diã. (cm)	Esquema (cm)	Comp. (cm)	Vol. (cm³)	CA-50 (kg)	CA-60 (kg)		
V 22	1	40	[Diagram]	640	1280	0,8	0,0		
	2	40	[Diagram]	854	1708	1,1	0,0		
	3	40	[Diagram]	854	1708	1,1	0,0		
	4	40	[Diagram]	76	152	0,1	0,0		
Total V 22								3,1	0,0
V 11	1	40	[Diagram]	643	1286	0,8	0,0		
	2	40	[Diagram]	843	1686	1,1	0,0		
	3	40	[Diagram]	843	1686	1,1	0,0		
	4	40	[Diagram]	77	154	0,1	0,0		
Total V 11								3,1	0,0
V 10	1	40	[Diagram]	350	700	0,4	0,0		
	2	40	[Diagram]	480	960	0,6	0,0		
	3	40	[Diagram]	77	154	0,1	0,0		
Total V 10								1,1	0,0
Total								7,3	0,0



EDIFICAÇÃO EDUCACIONAL DE ALVENARIA
 É DE INTEIRA RESPONSABILIDADE DO AUTOR DO PROJETO E RESPONSÁVEL TÉCNICO, ATENDER A LEGISLAÇÃO MUNICIPAL E NORMAS BRASILEIRAS VIGENTES.

APROVAÇÕES

PROJETO VINCULADO AO
 ALVARÁ Nº _____
 PROTOC. Nº _____

JULIO ANDREI NASCIMENTO
 RESPONSÁVEL TÉCNICO | ENGENHEIRO CIVIL - CREA SC 166369-1

OBRA
 EDIFICAÇÃO EDUCACIONAL



FRANCHA
PROJETO ESTRUTURAL
 DETALHE VIGAS PAVIMENTO SUPERIOR

35/53