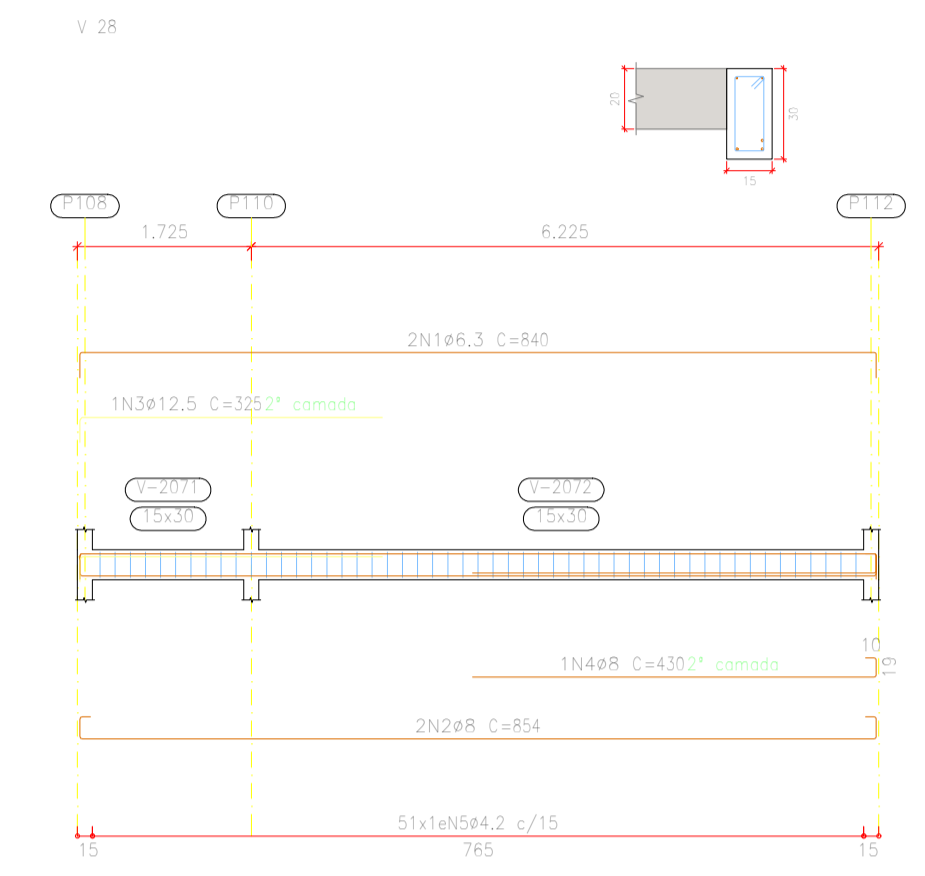
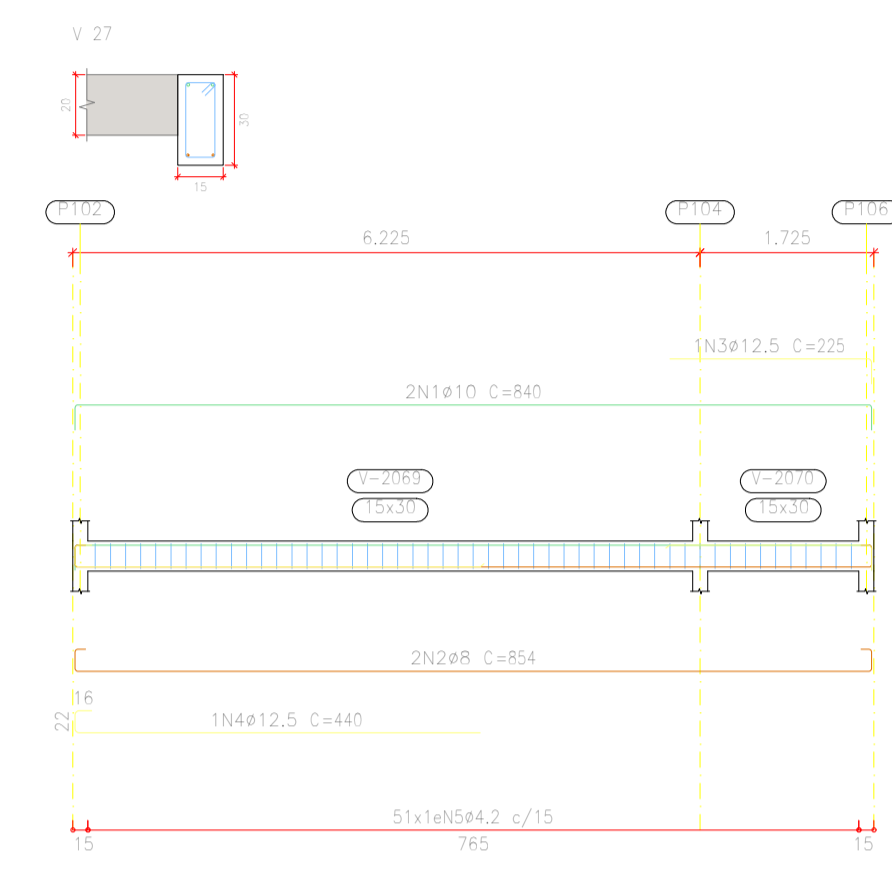


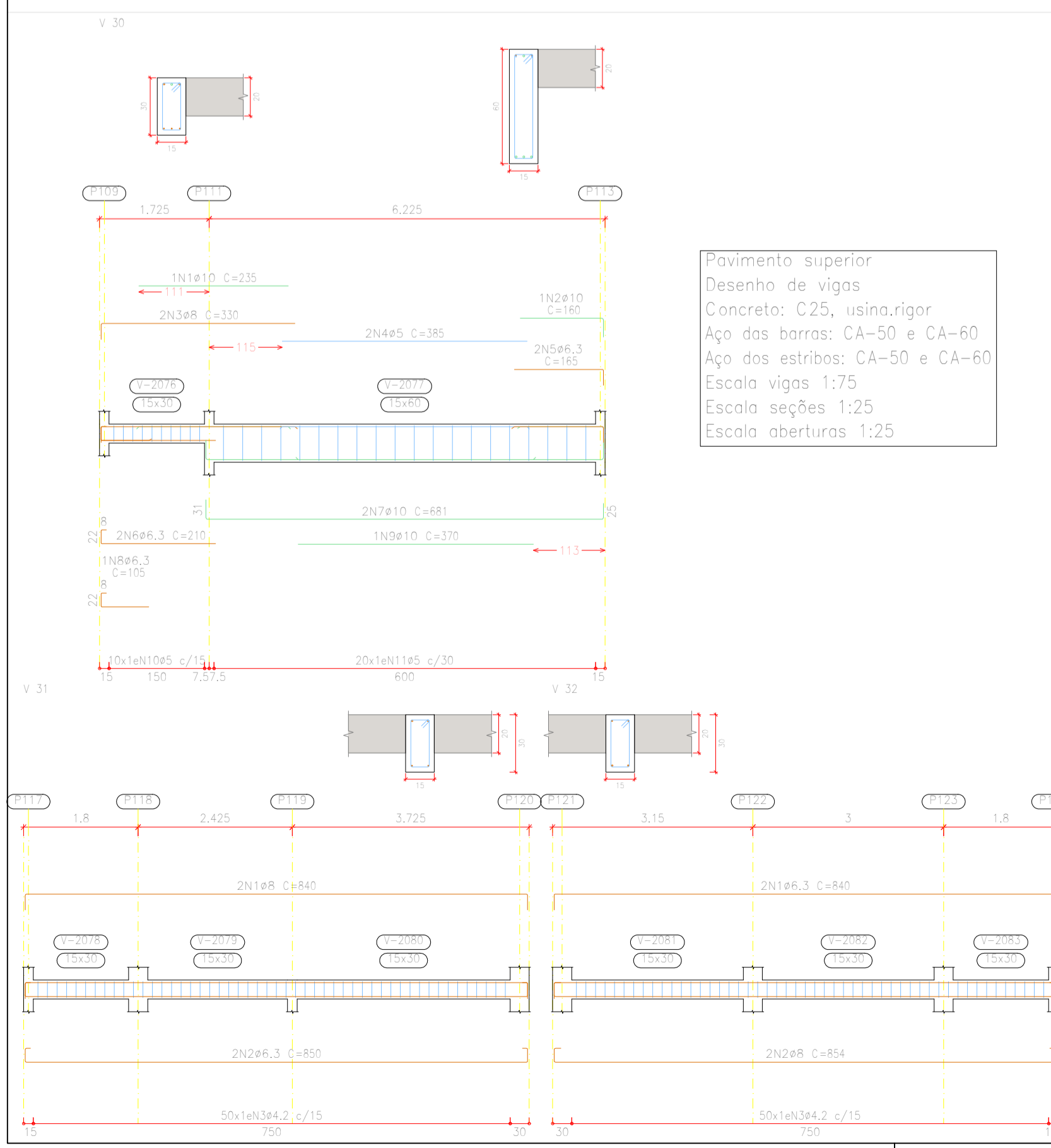
Pavimento superior
 Desenho de vigas
 Concreto: C25, usina_rigor
 Aço das barras: CA-50 e CA-60
 Aço dos estribos: CA-50 e CA-60
 Escala vigas 1:75
 Escala seções 1:25
 Escala aberturas 1:25

Elemento	Pos.	Diam.	Q.	Esquema (cm)	Comp. (cm)	total (cm)	CA-50 (kg)	CA-60 (kg)
V 25	1	ø10	1	160	160	1,6	1,6	0,0
	2	ø10	1	160	160	1,6	1,6	0,0
	3	ø6,3	2	180	360	7,2	7,2	0,0
	4	ø6	1	180	180	1,8	1,8	0,0
	5	ø6,3	2	180	360	7,2	7,2	0,0
	6	ø10	1	180	180	1,8	1,8	0,0
	7	ø6,3	2	180	360	7,2	7,2	0,0
	8	ø6	1	180	180	1,8	1,8	0,0
V 26	1	ø6,3	2	180	360	7,2	7,2	0,0
	2	ø6	1	180	180	1,8	1,8	0,0
	3	ø6,3	2	180	360	7,2	7,2	0,0
	4	ø6	1	180	180	1,8	1,8	0,0
	5	ø6,3	2	180	360	7,2	7,2	0,0
V 29	1	ø6	1	180	180	1,8	1,8	0,0
	2	ø6,3	2	180	360	7,2	7,2	0,0
	3	ø6,2	2	180	360	7,2	7,2	0,0
Total							11,2	0,0



Pavimento superior
 Desenho de vigas
 Concreto: C25, usina_rigor
 Aço das barras: CA-50 e CA-60
 Escala vigas 1:75
 Escala seções 1:25
 Escala aberturas 1:25

Elemento	Pos.	Diam.	Q.	Esquema (cm)	Comp. (cm)	total (cm)	CA-50 (kg)	CA-60 (kg)
V 27	1	ø10	1	840	840	16,8	16,8	0,0
	2	ø6	1	840	840	16,8	16,8	0,0
	3	ø12,5	2	225	450	9,0	9,0	0,0
	4	ø6,3	2	180	360	7,2	7,2	0,0
	5	ø6,2	2	180	360	7,2	7,2	0,0
V 28	1	ø6,3	2	180	360	7,2	7,2	0,0
	2	ø6	1	180	180	1,8	1,8	0,0
	3	ø12,5	2	325	650	13,0	13,0	0,0
	4	ø6	1	180	180	1,8	1,8	0,0
	5	ø6,2	2	180	360	7,2	7,2	0,0
Total							72,6	0,0



Pavimento superior
 Desenho de vigas
 Concreto: C25, usina_rigor
 Aço das barras: CA-50 e CA-60
 Aço dos estribos: CA-50 e CA-60
 Escala vigas 1:75
 Escala seções 1:25
 Escala aberturas 1:25

Elemento	Pos.	Diam.	Q.	Esquema (cm)	Comp. (cm)	total (cm)	CA-50 (kg)	CA-60 (kg)
V 30	1	ø10	1	235	235	2,35	2,35	0,0
	2	ø10	1	160	160	1,6	1,6	0,0
	3	ø8	1	330	330	3,3	3,3	0,0
	4	ø6	1	385	385	3,85	3,85	0,0
	5	ø6,3	2	180	360	7,2	7,2	0,0
	6	ø6,3	2	180	360	7,2	7,2	0,0
	7	ø10	1	681	681	6,81	6,81	0,0
	8	ø6,3	2	180	360	7,2	7,2	0,0
	9	ø10	1	370	370	3,7	3,7	0,0
	10	ø6,3	2	180	360	7,2	7,2	0,0
	11	ø6	1	180	180	1,8	1,8	0,0
V 31	1	ø6	1	180	180	1,8	1,8	0,0
	2	ø6,3	2	180	360	7,2	7,2	0,0
	3	ø6,2	2	180	360	7,2	7,2	0,0
V 32	1	ø6,3	2	180	360	7,2	7,2	0,0
	2	ø6	1	180	180	1,8	1,8	0,0
	3	ø6,2	2	180	360	7,2	7,2	0,0
Total							11,3	0,0

EDIFICAÇÃO EDUCACIONAL DE ALVENARIA
 É DE INTEIRA RESPONSABILIDADE DO AUTOR DO PROJETO E RESPONSÁVEL TÉCNICO, ATENDER A LEGISLAÇÃO MUNICIPAL E NORMAS BRASILEIRAS VIGENTES.

APROVAÇÕES

PROJETO VINCULADO AO
 ALVARÁ Nº _____
 PROTOC. Nº _____

JULIO ANDREI NASCIMENTO
 RESPONSÁVEL TÉCNICO | ENGENHEIRO CIVIL - CREA SC 166369-1

PREFEITURA MUNICIPAL DE IRINEÓPOLIS
 PROPRIETÁRIO

OBRA

EDIFICAÇÃO EDUCACIONAL

FRANCHA
PROJETO ESTRUTURAL
 DETALHE VIGAS PAVIMENTO SUPERIOR
38
 REFERÊNCIA