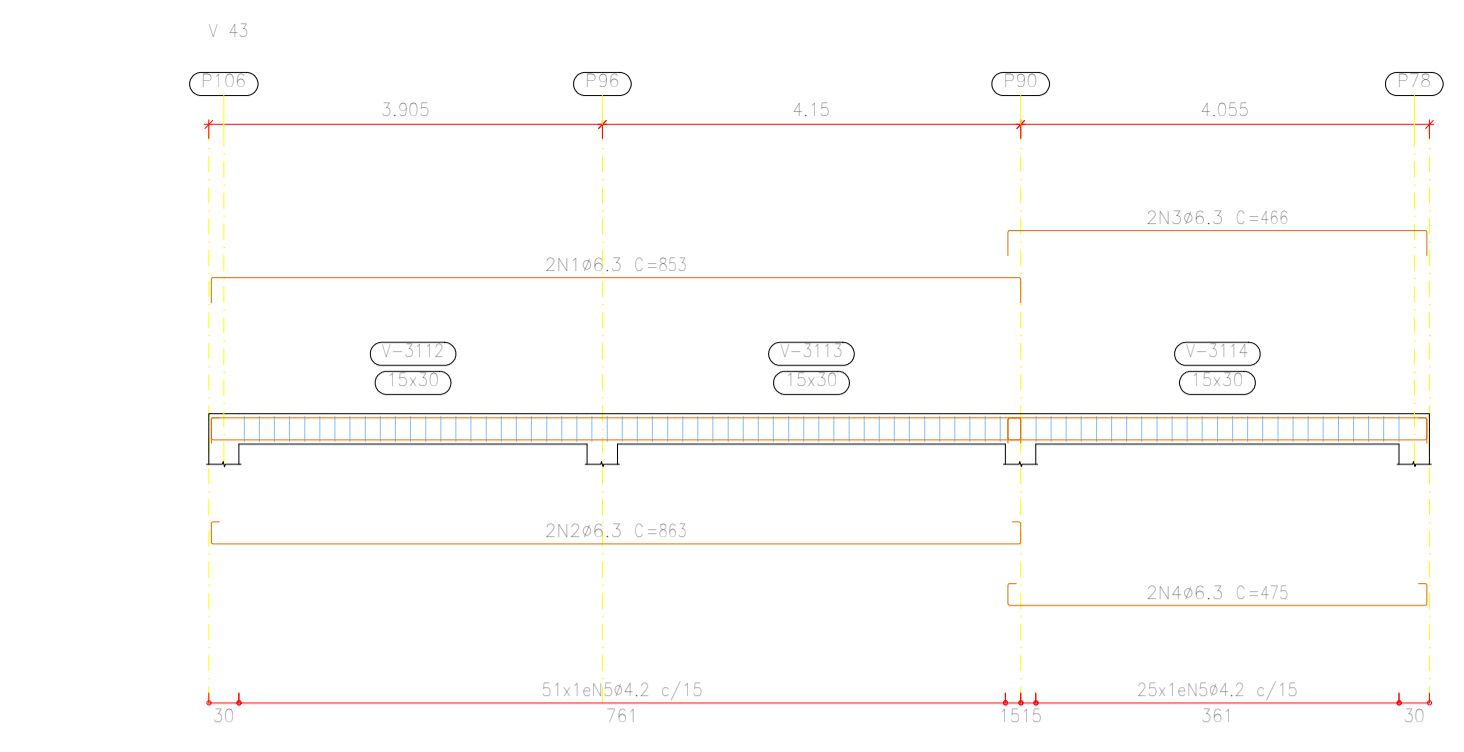
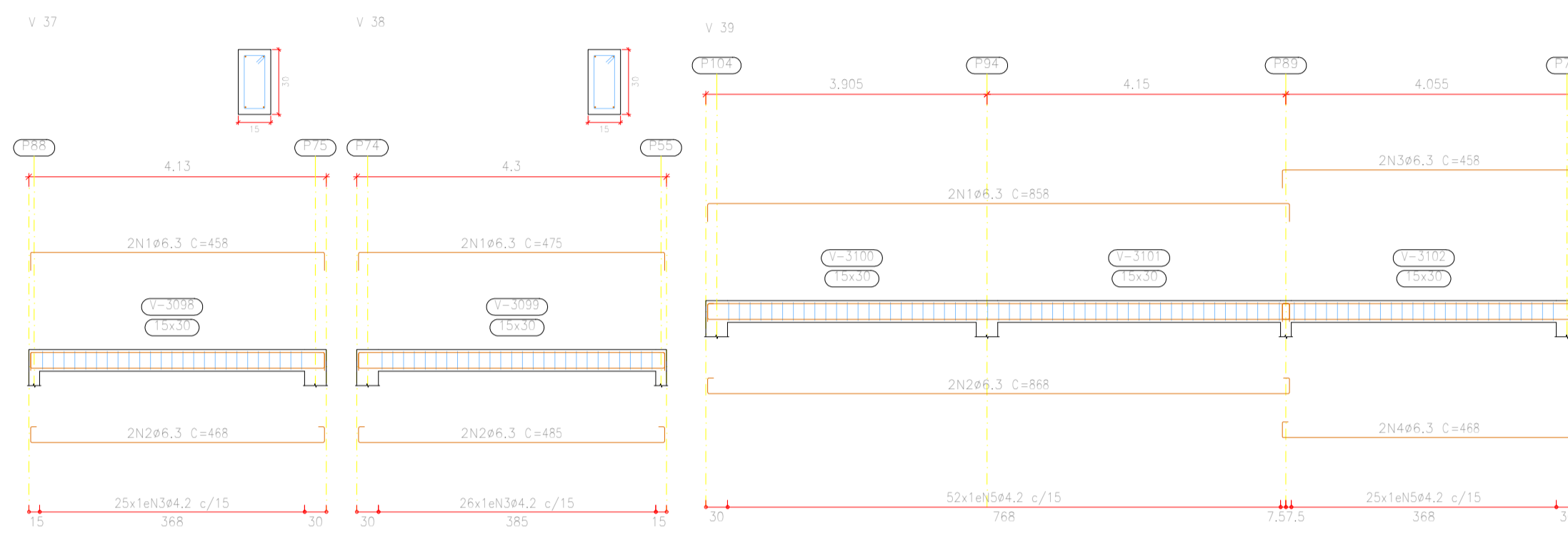


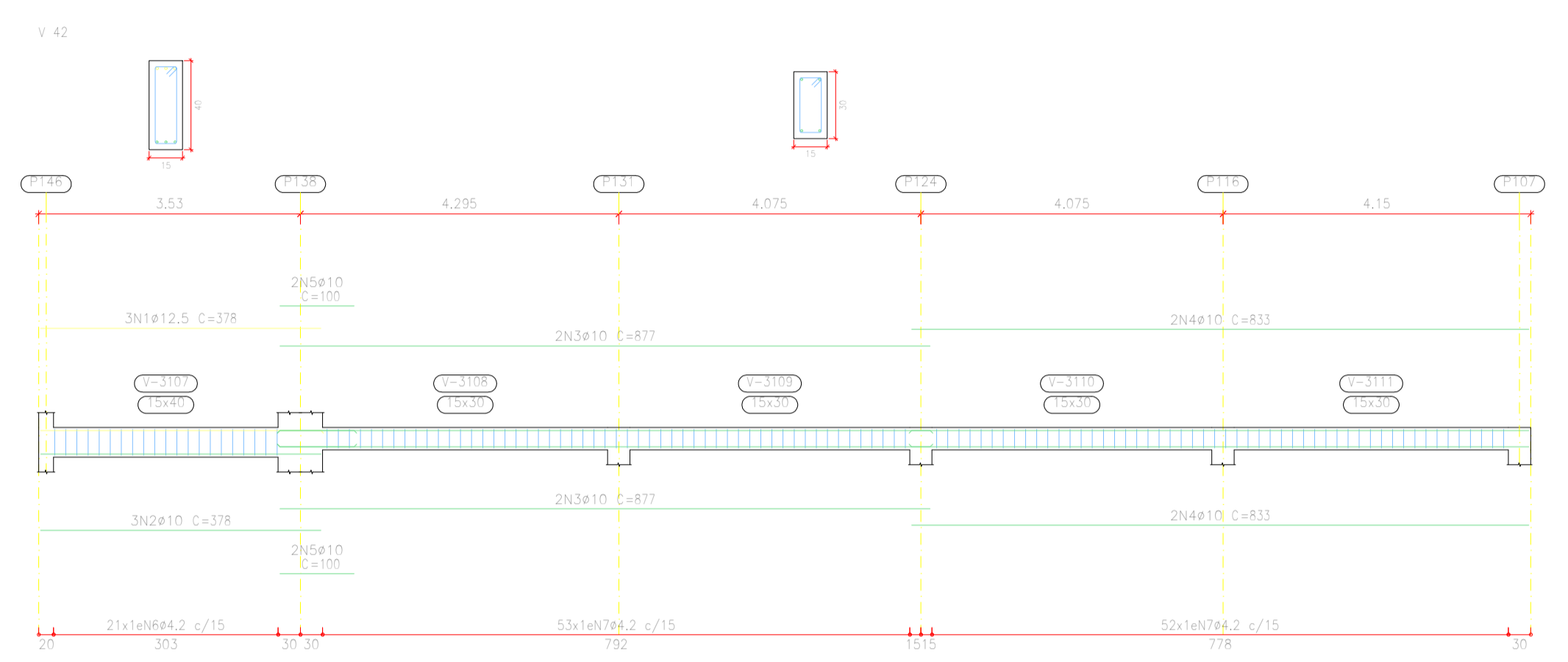
Elemento	Pos.	Diã. (cm)	Esquema (cm)	Comp. (cm)	Total (cm)	CA-50 (kg)	CA-60 (kg)
V 37	1	Ø6.3	[Diagram]	408	816	2.2	
	2	Ø6.3	[Diagram]	408	816	2.2	
	3	Ø6.2	[Diagram]	77	154		2.3
V 38	1	Ø6.3	[Diagram]	476	952	2.7	
	2	Ø6.3	[Diagram]	476	952	2.7	
	3	Ø6.2	[Diagram]	77	154		2.3
V 39	1	Ø6.3	[Diagram]	558	1116	3.2	
	2	Ø6.3	[Diagram]	558	1116	3.2	
	3	Ø6.3	[Diagram]	408	816	2.2	
V 40	1	Ø6.3	[Diagram]	408	816	2.2	
	2	Ø6.3	[Diagram]	408	816	2.2	
	3	Ø6.2	[Diagram]	77	154		2.3
V 43	1	Ø6.3	[Diagram]	110	220	0.4	
	2	Ø6.3	[Diagram]	110	220	0.4	
	3	Ø6.2	[Diagram]	77	154		0.8
V 44	1	Ø6.3	[Diagram]	110	220	0.4	
	2	Ø6.3	[Diagram]	110	220	0.4	
	3	Ø6.2	[Diagram]	77	154		0.8
V 45	1	Ø6.3	[Diagram]	110	220	0.4	
	2	Ø6.3	[Diagram]	110	220	0.4	
	3	Ø6.2	[Diagram]	77	154		0.8



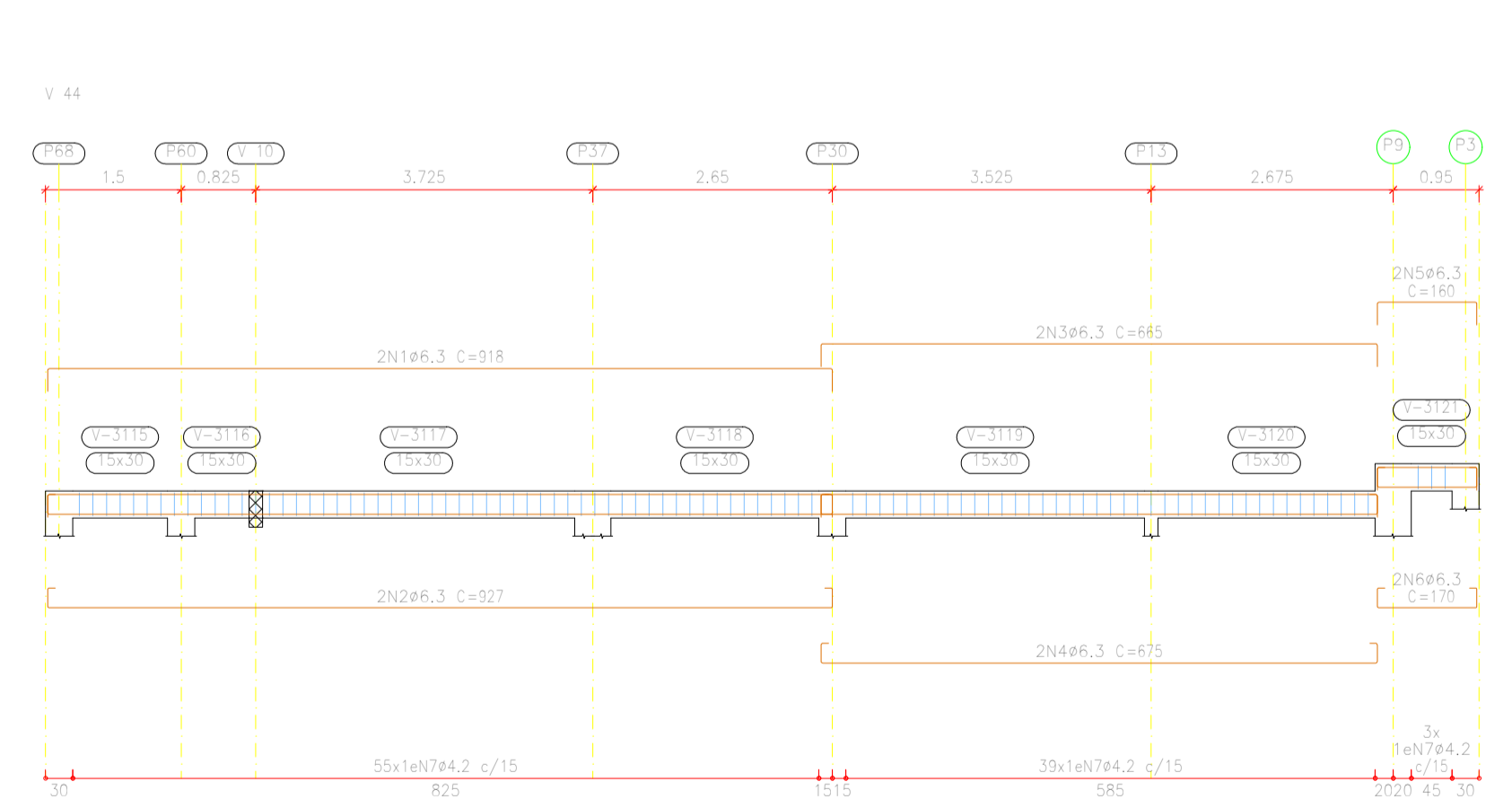
Elemento	Pos.	Diã. (cm)	Esquema (cm)	Comp. (cm)	Total (cm)	CA-50 (kg)	CA-60 (kg)
V 44	1	Ø12.5	[Diagram]	378	756	18.2	
	2	Ø10	[Diagram]	378	756	11.9	
	3	Ø10	[Diagram]	432	864	13.2	
	4	Ø10	[Diagram]	432	864	13.2	
	5	Ø10	[Diagram]	100	200	2.5	
V 45	1	Ø6.3	[Diagram]	852	1704	4.2	
	2	Ø6.3	[Diagram]	852	1704	4.2	
	3	Ø6.2	[Diagram]	77	154		0.8
V 46	1	Ø6.3	[Diagram]	852	1704	4.2	
	2	Ø6.3	[Diagram]	852	1704	4.2	
	3	Ø6.2	[Diagram]	77	154		0.8



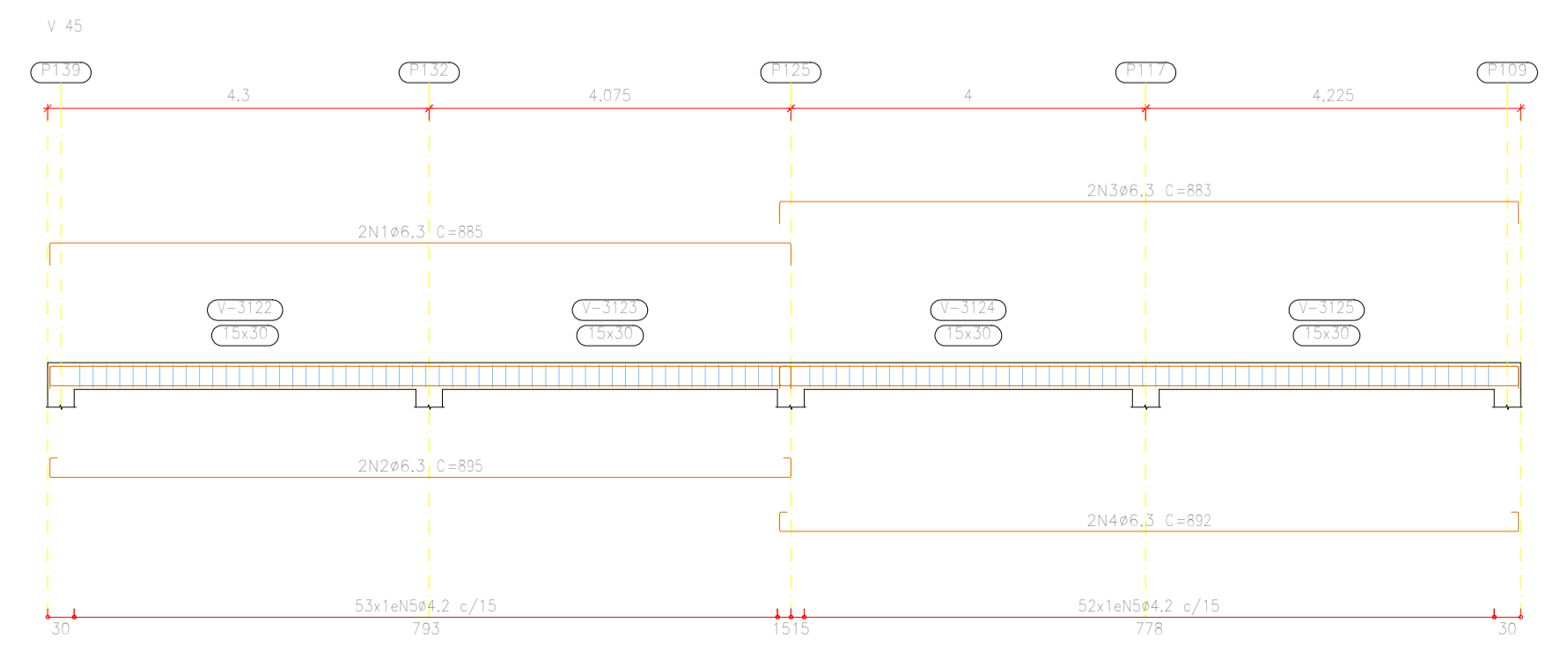
Cintas  
 Desenho de vigas  
 Concreto: C25, usina.rigor  
 Aço das barras: CA-50 e CA-60  
 Aço dos estribos: CA-50 e CA-60  
 Escala vigas 1:75  
 Escala seções 1:25  
 Escala aberturas 1:25



Cintas  
 Desenho de vigas  
 Concreto: C25, usina.rigor  
 Aço das barras: CA-50 e CA-60  
 Aço dos estribos: CA-50 e CA-60  
 Escala vigas 1:75  
 Escala seções 1:25  
 Escala aberturas 1:25



Elemento	Pos.	Diã. (cm)	Esquema (cm)	Comp. (cm)	Total (cm)	CA-50 (kg)	CA-60 (kg)
V 44	1	Ø6.3	[Diagram]	216	432	0.5	
	2	Ø6.3	[Diagram]	216	432	0.5	
	3	Ø6.3	[Diagram]	300	600	0.7	
	4	Ø6.3	[Diagram]	300	600	0.7	
	5	Ø6.3	[Diagram]	100	200	0.2	
V 45	1	Ø6.3	[Diagram]	476	952	2.7	
	2	Ø6.3	[Diagram]	476	952	2.7	
	3	Ø6.2	[Diagram]	77	154		0.8
V 46	1	Ø6.3	[Diagram]	476	952	2.7	
	2	Ø6.3	[Diagram]	476	952	2.7	
	3	Ø6.2	[Diagram]	77	154		0.8



Cintas  
 Desenho de vigas  
 Concreto: C25, usina.rigor  
 Aço das barras: CA-50 e CA-60  
 Aço dos estribos: CA-50 e CA-60  
 Escala vigas 1:75  
 Escala seções 1:25  
 Escala aberturas 1:25

EDIFICAÇÃO EDUCACIONAL DE ALVENARIA  
 É DE INTEIRA RESPONSABILIDADE DO AUTOR DO PROJETO E RESPONSÁVEL TÉCNICO, ATENDER A LEGISLAÇÃO MUNICIPAL E NORMAS BRASILEIRAS VIGENTES.

APROVAÇÕES

PROJETO VINCULADO AO  
 ALVARÁ Nº \_\_\_\_\_  
 PROTOC. Nº \_\_\_\_\_

JULIO ANDREI NASCIMENTO  
 RESPONSÁVEL TÉCNICO | ENGENHEIRO CIVIL - CREA SC 166369-1

PREFEITURA MUNICIPAL DE IRINEÓPOLIS  
 PROPRIETÁRIO

OBRA

EDIFICAÇÃO EDUCACIONAL



FRANCHA  
**PROJETO ESTRUTURAL**  
 DETALHE CINTAS  
**50** / 53