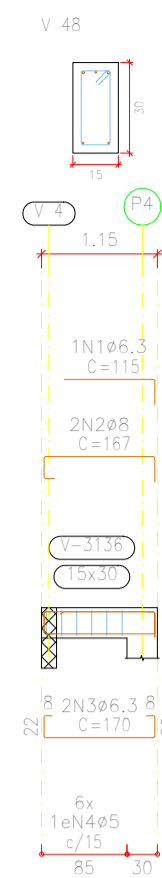
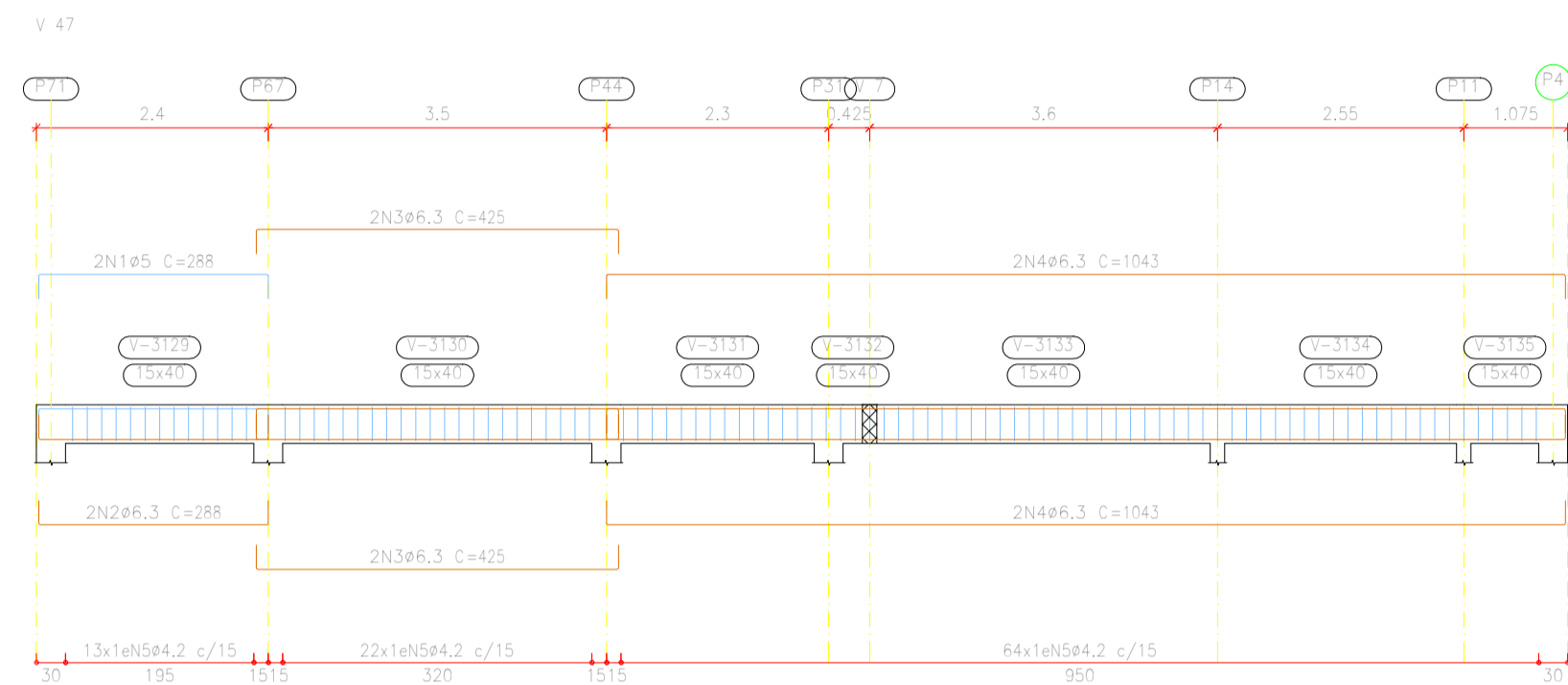


Cintas
 Desenho de vigas
 Concreto: C25, usina,rigor
 Aço das barras: CA-50 e CA-60
 Aço dos estribos: CA-50 e CA-60
 Escala vigas 1:75
 Escala seções 1:25
 Escala aberturas 1:25

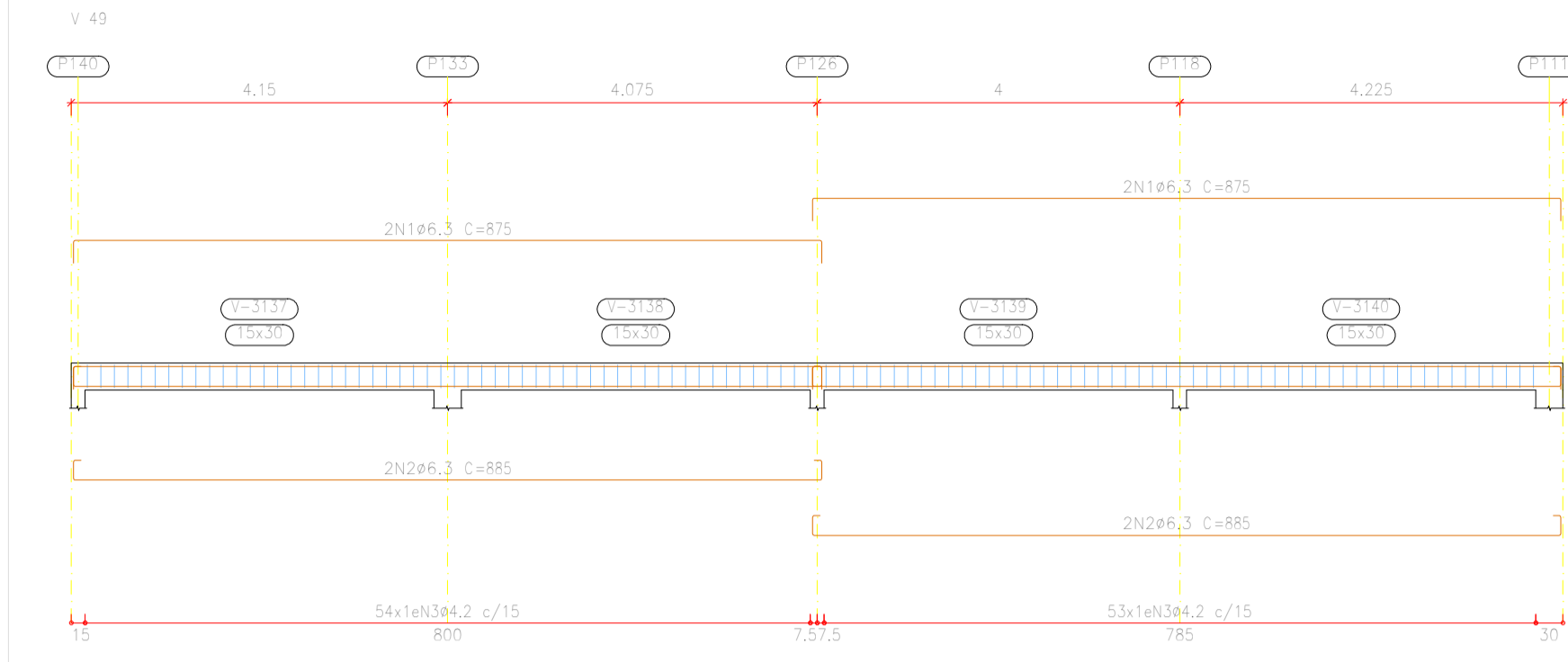


Elemento	Pos.	Diam.	Q.	Esquema (cm)	Comp. (cm)	total (cm)	CA-50 (kg)	CA-60 (kg)
V 46	1	ø6,3	2		366	1720	4,2	
	2	ø6,3	2		375	1720	4,3	
	3	ø6,3	2		468	530	2,1	
	4	ø6,3	2		475	50	0,1	
	5	ø4,2	Ø		77	5880		6,4
					10000	1000	14,4	2,0
V 47	1	ø6,3	2		298	930	1,9	
	2	ø6,3	2		425	1720	4,3	
	3	ø6,3	2		1043	4170	10,2	
	4	ø4,2	Ø		97	9880		10,5
						10000	1000	12,4
V 48	1	ø6,3	2		175	170	0,1	
	2	ø6,3	2		197	320	0,3	
	3	ø6,3	2		170	340	0,3	
	4	ø5	Ø		38	498		0,7
						10000	1000	0,8
					84,2	500	1,9	
					85	0,0	1,9	
					86,3	130	0,5	
					9000	1,4	0,0	
					9000	34,4	20,2	

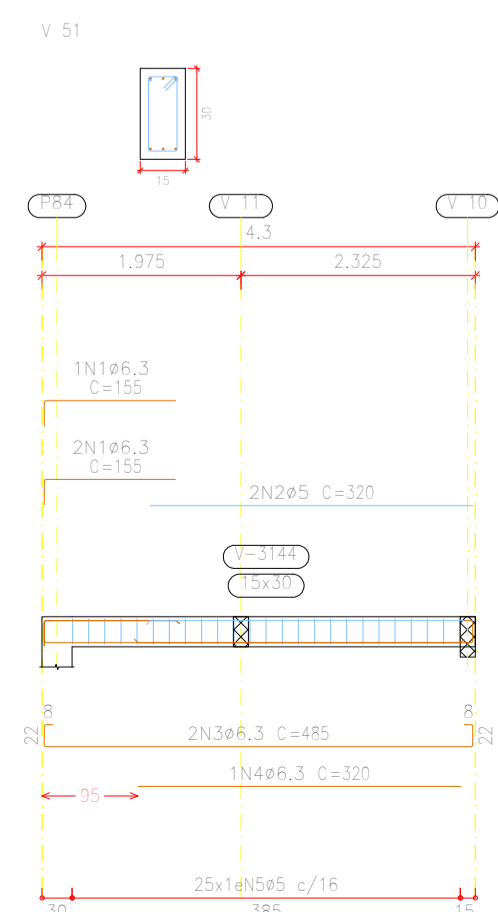
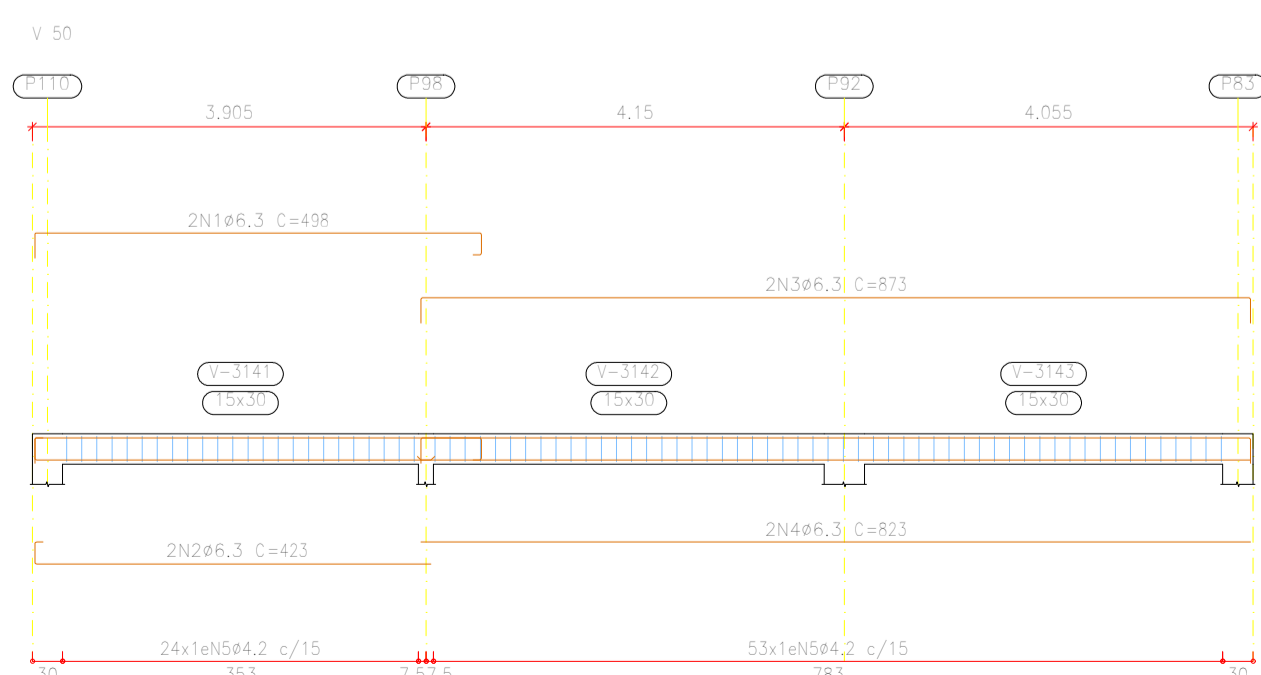


Cintas
 Desenho de vigas
 Concreto: C25, usina,rigor
 Aço das barras: CA-50 e CA-60
 Aço dos estribos: CA-50 e CA-60
 Escala vigas 1:75
 Escala seções 1:25
 Escala aberturas 1:25

Elemento	Pos.	Diam.	Q.	Esquema (cm)	Comp. (cm)	total (cm)	CA-50 (kg)	CA-60 (kg)
V 48	1	ø6,3	2		475	1000	4,4	
	2	ø6,3	2		580	1000	5,2	
	3	ø4,2	Ø		97	8000		8,0
					10000	1000	9,6	8,0
					84,2	500	1,9	
					85	0,0	1,9	
					86,3	130	0,5	
					9000	1,4	0,0	
					9000	34,4	20,2	



Elemento	Pos.	Diam.	Q.	Esquema (cm)	Comp. (cm)	total (cm)	CA-50 (kg)	CA-60 (kg)
V 49	1	ø6,3	2		478	300	2,4	
	2	ø6,3	2		433	840	2,1	
	3	ø6,3	2		623	1740	4,3	
	4	ø6,3	2		623	1840	4,0	
	5	ø4,2	Ø		77	5880		6,4
					10000	1000	14,1	12,0
V 50	1	ø6,3	2		125	490	1,1	
	2	ø6,3	2		197	930	1,9	
	3	ø6,3	2		1020	370	0,9	
	4	ø5	Ø		76	1000		0,1
						10000	1000	4,1
					84,2	500	1,9	
					85	0,0	4,2	
					86,3	130	0,5	
					9000	1,4	0,0	
					9000	34,4	20,2	



Cintas
 Desenho de vigas
 Concreto: C25, usina,rigor
 Aço das barras: CA-50 e CA-60
 Aço dos estribos: CA-50 e CA-60
 Escala vigas 1:75
 Escala seções 1:25
 Escala aberturas 1:25

EDIFICAÇÃO EDUCACIONAL DE ALVENARIA
 É DE INTEIRA RESPONSABILIDADE DO AUTOR DO PROJETO E RESPONSÁVEL TÉCNICO, ATENDER A LEGISLAÇÃO MUNICIPAL E NORMAS BRASILEIRAS VIGENTES.

APROVAÇÕES

PROJETO VINCULADO AO
 ALVARÁ Nº _____
 PROTOC. Nº _____/____

JULIO ANDREI NASCIMENTO
 RESPONSÁVEL TÉCNICO | ENGENHEIRO CIVIL - CREA SC 166369-1

OBRA
 EDIFICAÇÃO EDUCACIONAL



PROJETO ESTRUTURAL
 DETALHE CINTAS
 FRANCHIA
 51/53