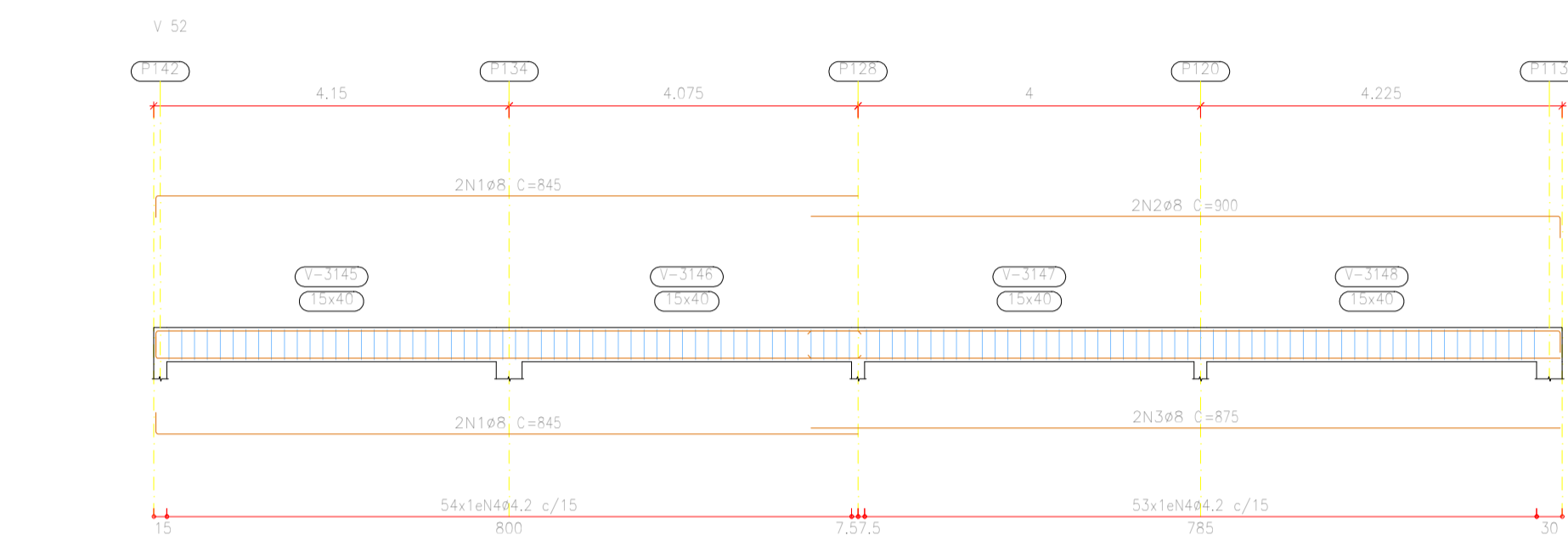
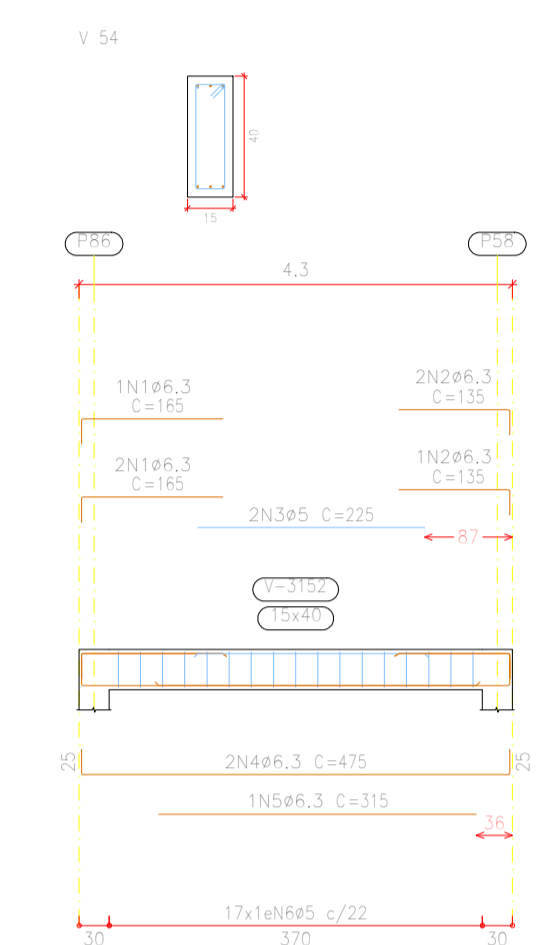
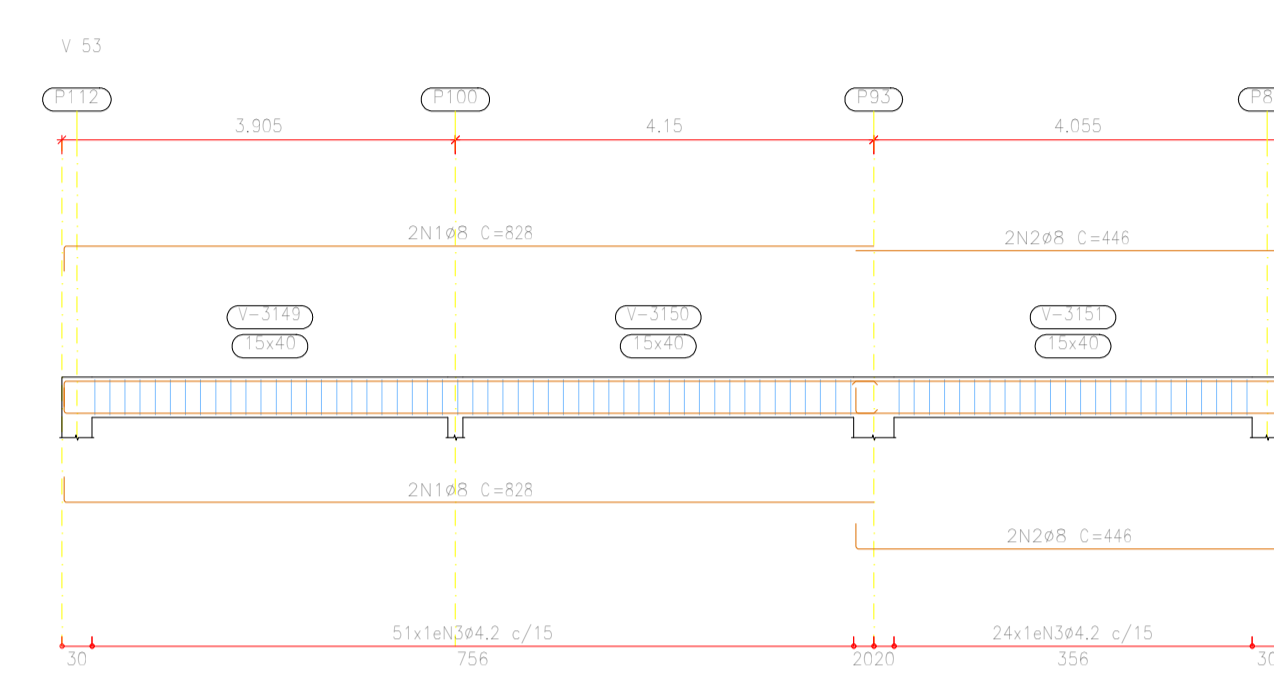


Elemento	Pos.	Diam.	Q.	Esquema (cm)	Comp. (cm)	total (cm)	CA-50 (kg)	CA-60 (kg)
V 55	1	ø6,3	2	[Diagram]	400	300	12,3	
	2	ø6,3	2	[Diagram]	300	180	7,7	
	3	ø6,3	2	[Diagram]	400	170	8,3	
	4	ø4,2	80	[Diagram]	97	10375	11,9	
						10441,05	30,2	12,2
V 56	1	ø6,3	2	[Diagram]	400	295	12,2	
	2	ø6,3	2	[Diagram]	300	180	8,3	
	3	ø6,3	2	[Diagram]	400	170	8,3	
	4	ø6,3	2	[Diagram]	300	180	8,3	
						10441,05	30,2	12,2
V 57	1	ø6,3	2	[Diagram]	400	300	12,3	
	2	ø6,3	2	[Diagram]	300	180	7,7	
	3	ø6,3	2	[Diagram]	400	170	8,3	
	4	ø6,3	2	[Diagram]	300	180	8,3	
						10441,05	30,2	12,2
V 58	1	ø6,3	2	[Diagram]	400	300	12,3	
	2	ø6,3	2	[Diagram]	300	180	7,7	
	3	ø6,3	2	[Diagram]	400	170	8,3	
	4	ø6,3	2	[Diagram]	300	180	8,3	
						10441,05	30,2	12,2



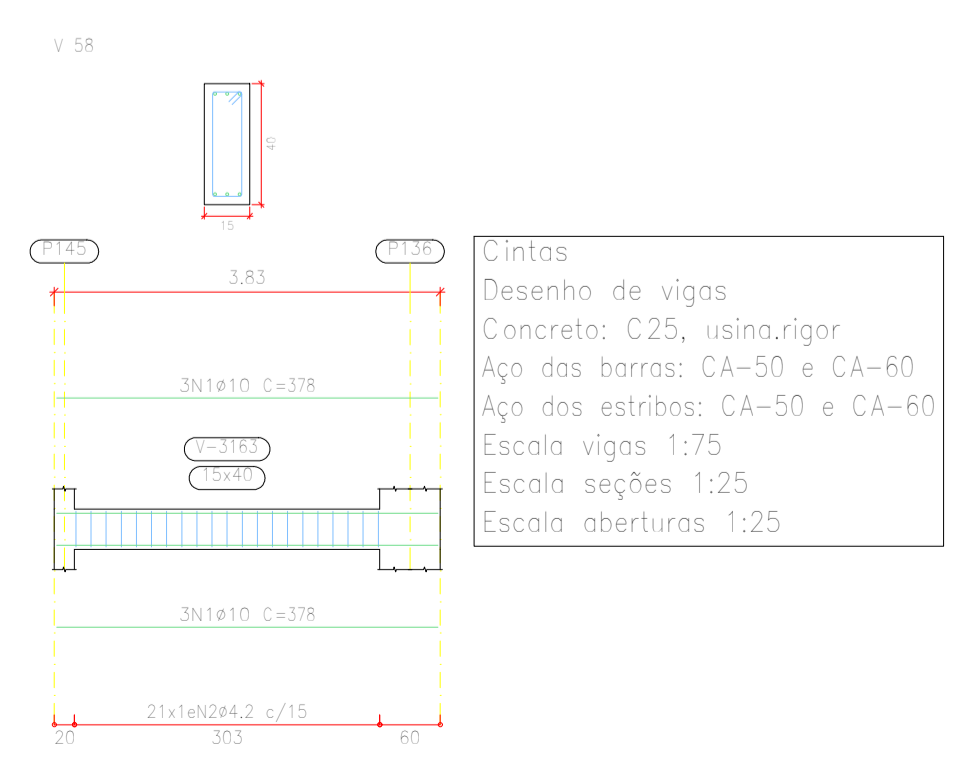
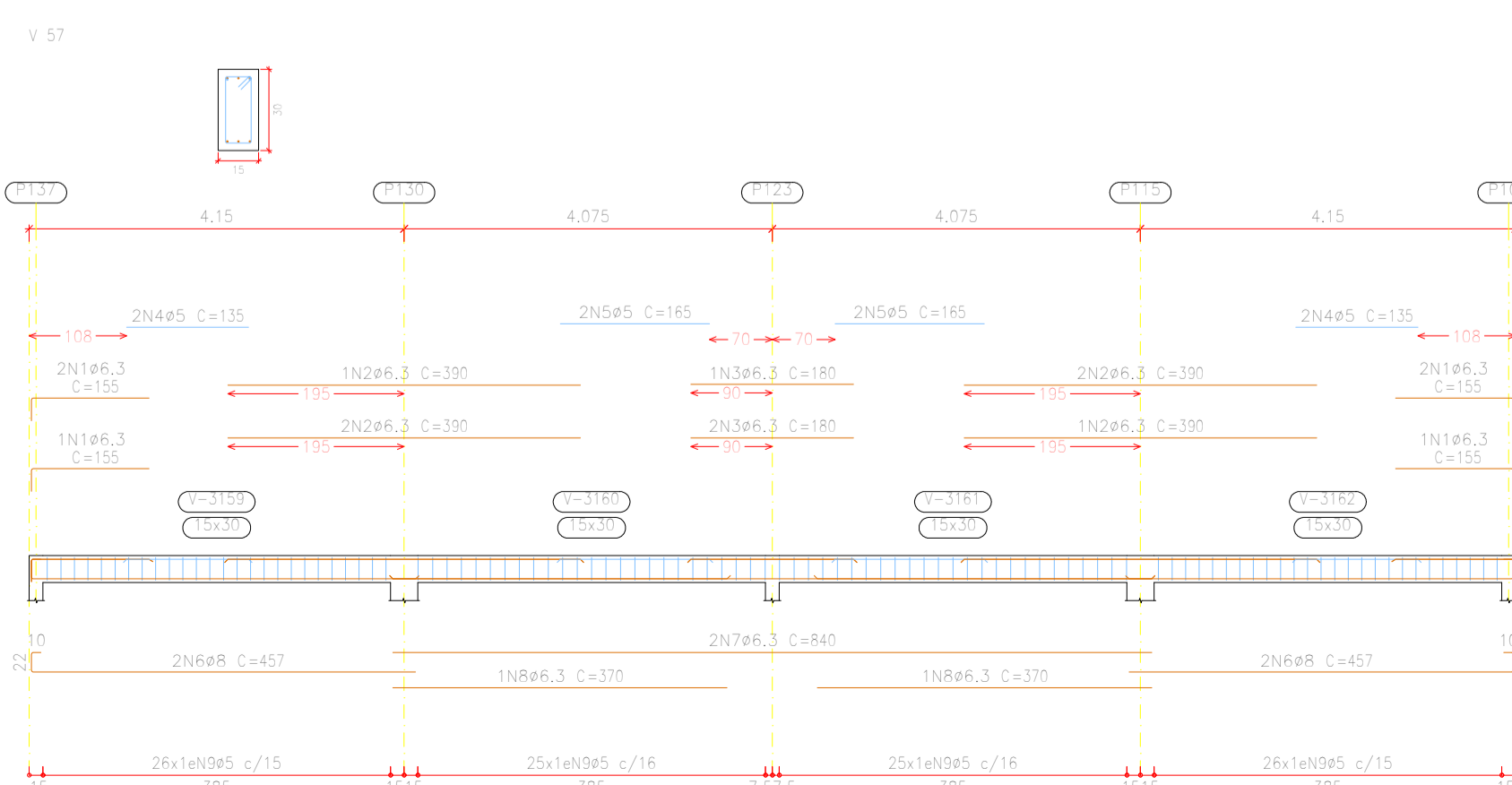
Cintas
 Desenho de vigas
 Concreto: C25, usina,rigor
 Aço das barras: CA-50 e CA-60
 Aço dos estribos: CA-50 e CA-60
 Escala vigas 1:75
 Escala seções 1:25
 Escala aberturas 1:25



Cintas
 Desenho de vigas
 Concreto: C25, usina,rigor
 Aço das barras: CA-50 e CA-60
 Aço dos estribos: CA-50 e CA-60
 Escala vigas 1:75
 Escala seções 1:25
 Escala aberturas 1:25

Resumo Aço	Comp. total (m)	Reso+10% (kg)	Total
CA-50	ø6,3	1530,2	415
	ø6	679,7	205
	ø10	206,7	140
	ø12,5	138,4	147
	ø16	25,8	44
CA-60	ø4,2	2685,8	323
	ø5	1320,9	228
Total			1557

Elemento	Pos.	Diam.	Q.	Esquema (cm)	Comp. (cm)	total (cm)	CA-50 (kg)	CA-60 (kg)
V 57	1	ø6,3	2	[Diagram]	400	300	12,3	
	2	ø6,3	2	[Diagram]	300	180	7,7	
	3	ø6,3	2	[Diagram]	400	170	8,3	
	4	ø6,3	2	[Diagram]	300	180	8,3	
						10441,05	30,2	12,2
V 58	1	ø10	2	[Diagram]	300	2240	14,0	
	2	ø4,2	80	[Diagram]	97	10375	11,9	
						10441,05	15,4	2,2
						ø4,2	30,2	2,2
						ø5,0	30,0	15,7
					ø6,3	15,7	0,5	
					ø10	15,4	0,0	
					total	40,5	18,1	



Cintas
 Desenho de vigas
 Concreto: C25, usina,rigor
 Aço das barras: CA-50 e CA-60
 Aço dos estribos: CA-50 e CA-60
 Escala vigas 1:75
 Escala seções 1:25
 Escala aberturas 1:25

EDIFICAÇÃO EDUCACIONAL DE ALVENARIA
 É DE INTEIRA RESPONSABILIDADE DO AUTOR DO PROJETO E RESPONSÁVEL TÉCNICO, ATENDER A LEGISLAÇÃO MUNICIPAL E NORMAS BRASILEIRAS VIGENTES.

APROVAÇÕES

PROJETO VINCULADO AO
 ALVARÁ Nº _____
 PROTOC. Nº _____

JULIO ANDREI NASCIMENTO
 RESPONSÁVEL TÉCNICO | ENGENHEIRO CIVIL - CREA SC 166369-1

PREFEITURA MUNICIPAL DE IRINEÓPOLIS
 PROPRIETÁRIO

OBRA

EDIFICAÇÃO EDUCACIONAL



FRANCHA
PROJETO ESTRUTURAL
 DETALHE CINTAS
52 / 53