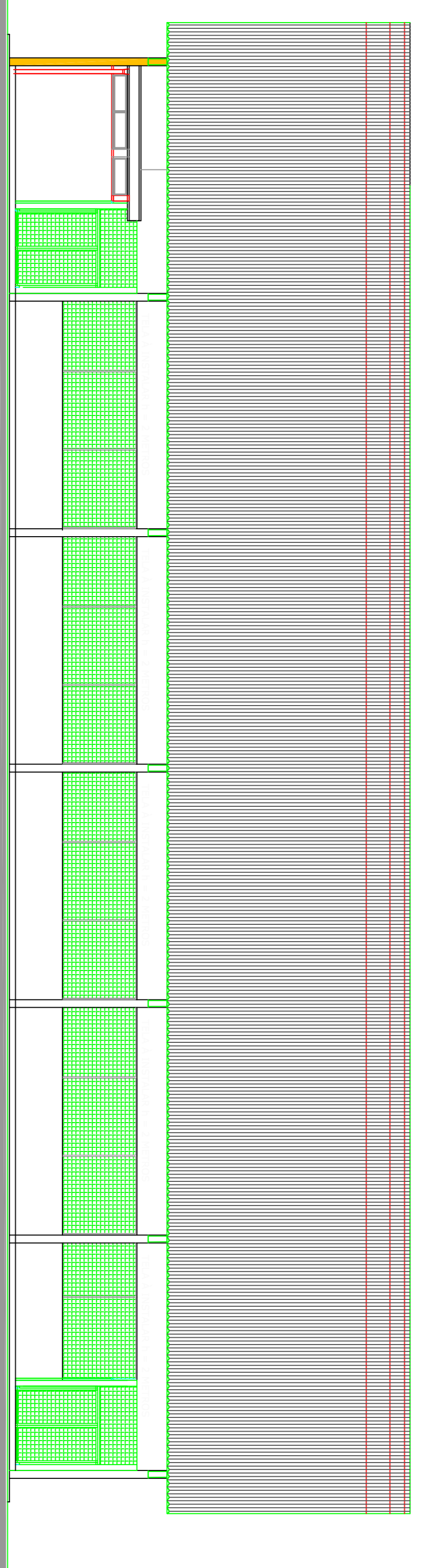
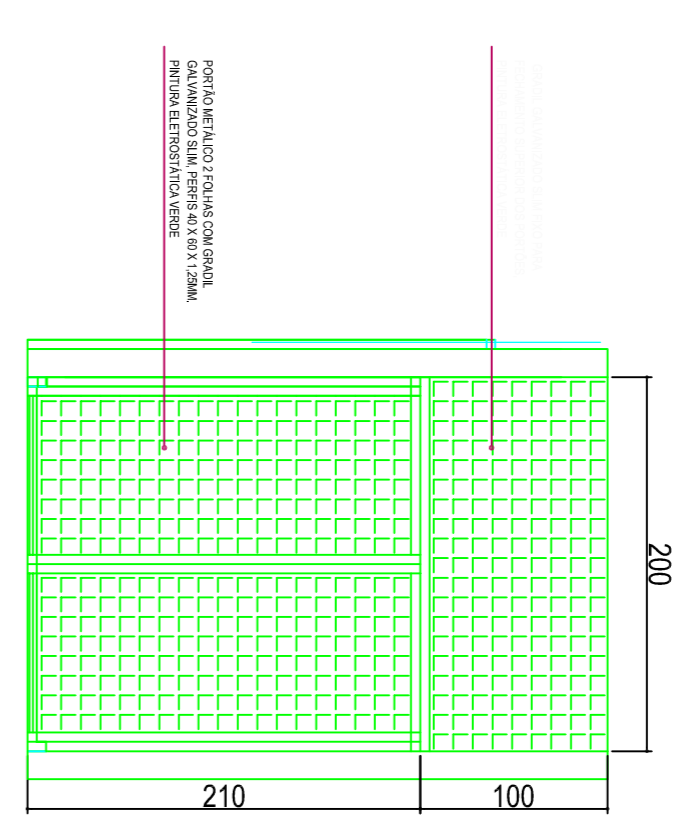


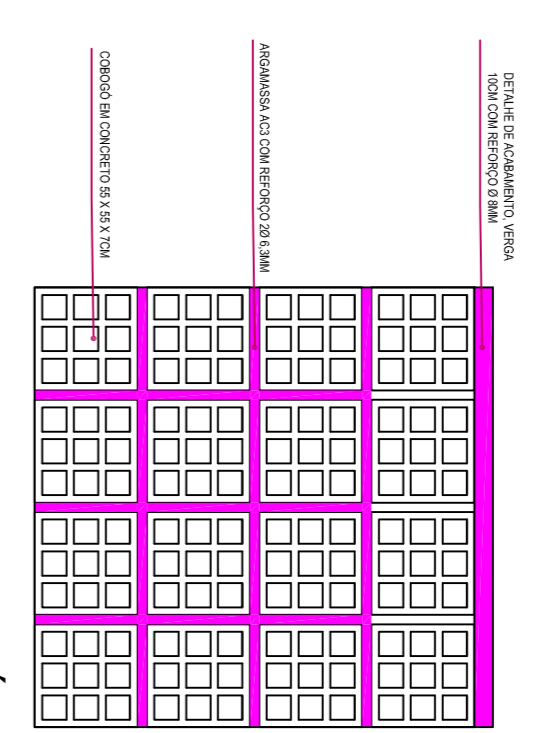
1) PLANTA BAIXA  
ESCALA 1:100



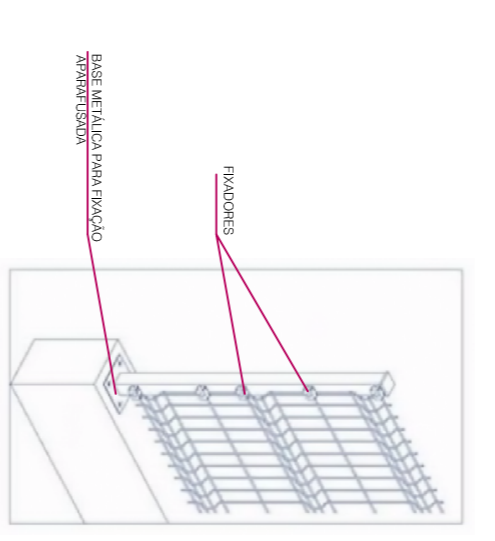
2a) FACHADA 01  
ESCALA 1:50



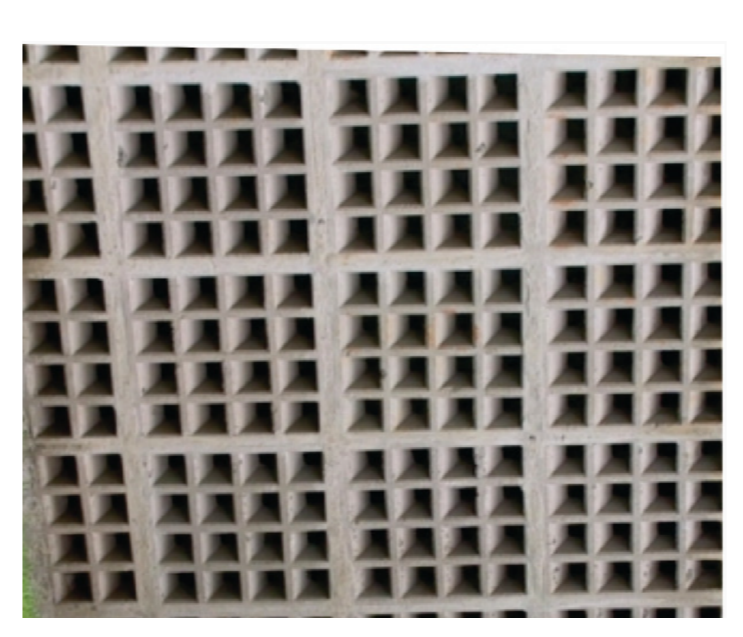
1) DET. PORTÃO E FECHAMENTO  
ESCALA 1:25



2) DETALHE COBOGÔ  
ESCALA 1:25



3) DET. EXECUÇÃO GRADIL  
Fonte: www.metalgrada.com.br



4) DET. COBOGÔ CONCRETO INCLINAÇÃO ANTICHUVA  
Fonte: www.salvadorpremiados.com.br

<b>PREFEITURA MUNICIPAL DE IRINEÓPOLIS</b>	
<b>DATA:</b>	<b>OBRA:</b>
26/04/2023	FECHAMENTO GINÁSIO RIO BRANCO
<b>DESENHO</b>	<b>CONTEÚDO:</b>
Eng. Marcelo G. Carvalho	- Planta - Vista frontal - Detalhes
<b>ESCALA INDICADA</b>	
FOLHA 01	Eng. Marcelo Giroto de Carvalho CREA 134845-D/PR Visto Crea SC 129199-2

Projeto baseado no trabalho da arq. Karoline Cresiani

Profelito Municipal \_\_\_\_\_ Engenheiro Civil \_\_\_\_\_